

La Sociedad del Siglo XXI en el Bosque

- Organización :

La Universidad de Huelva y ENCE

14_Dez_2007

Visita Técnica a Monchique
ASPAFLOBAL_CMM_IBERFLORESTAL

1

Medidas mais consistentes, no
que respeita à prevenção de
incêndios e à defesa da floresta.

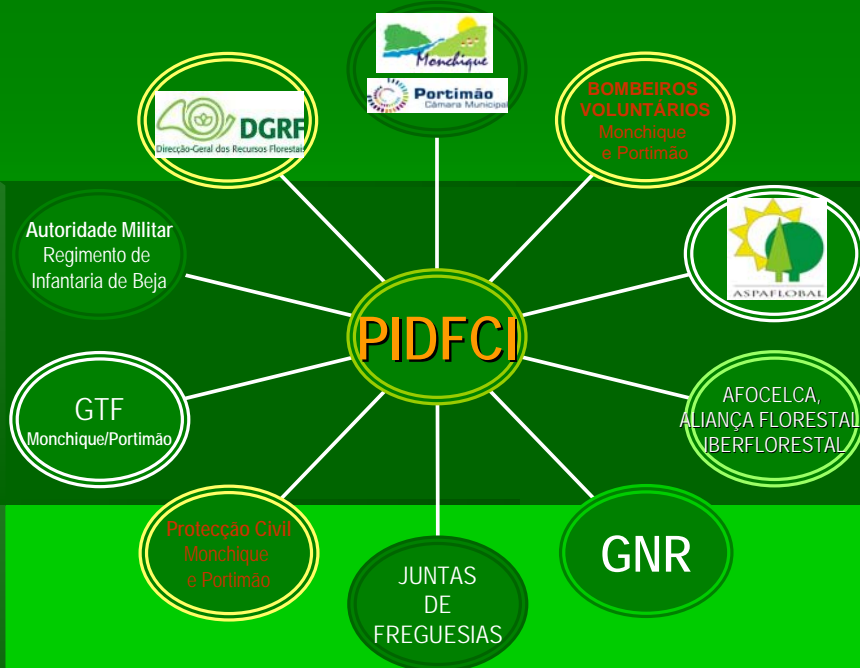
- Legislação específica;
- Elaboração de um Plano Nacional DFCI;
- Criação das Comissões Municipais DFCI;
- Criação de Gabinetes Florestais Municipais;
- Elaboração de Planos Municipais DFCI

14_Dez_2007

Visita Técnica a Monchique
ASPAFLOBAL_CMM_IBERFLORESTAL

2

Plano Intermunicipal de Defesa da Floresta Contra Incêndios (PIDFCI)



14_Dez_2007

Visita Técnica a Monchique
ASPAFLOBAI_CMM_IBERFLORESTAL

4

Estrutura dos PMDFCI

Portaria n.º 1139/2006 de 25 de Outubro

- Caderno I - Plano de Acção
- Caderno II - Informação de base

14_Dez_2007

Visita Técnica a Monchique
ASPAFLOBAL_CMM_IBERFLORESTAL

5

Caderno I - Plano de Acção

- 1 - Enquadramento do Plano no âmbito do Sistema de Gestão Territorial e no Sistema Nacional de Defesa da Floresta contra Incêndios;
- 2 - Análise do risco, da vulnerabilidade aos incêndios e da zonagem do território;
- 3 - Eixos Estratégicos;
 - 1º Eixo Estratégico – Aumento da resiliência do território aos incêndios florestais
 - 2º Eixo Estratégico – Redução da incidência dos incêndios
 - 3º Eixo Estratégico – Melhoria da eficácia do ataque e da gestão dos incêndios
 - 4º Eixo Estratégico – Recuperar e reabilitar os ecossistemas
 - 5º Eixo Estratégico – Adopção de uma estrutura orgânica funcional e eficaz
- 4 - Estimativa de orçamento para implementação do PMDFCI;
- 5 - Anexos - Cartografia

14_Dez_2007

Visita Técnica a Monchique
ASPAFLOBAL_CMM_IBERFLORESTAL

6

Caderno II - Informação de base

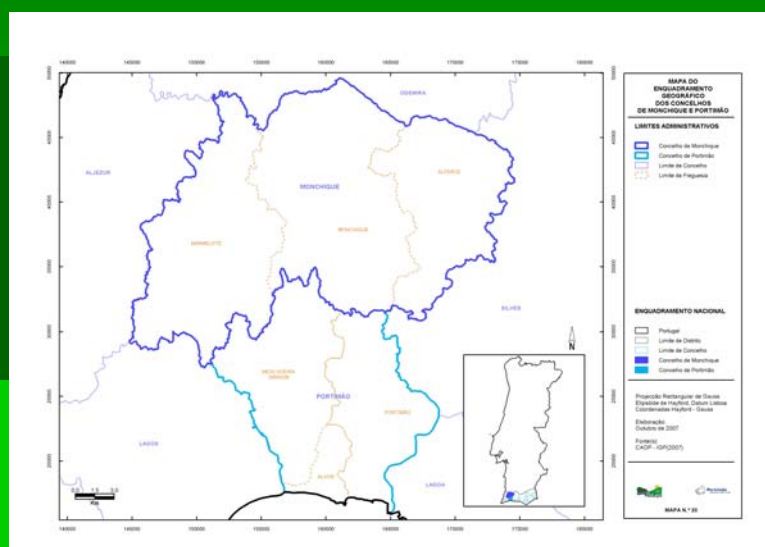
- 1 - Caracterização física;
- 2 - Caracterização climática;
- 3 - Caracterização da população;
- 4 - Caracterização do uso e ocupação do solo e zonas especiais;
- 5 - Análise do histórico e causalidade dos incêndios florestais;
- 6 - Anexo – Cartografia.

14_Dez_2007

Visita Técnica a Monchique
ASPAFLOBAL_CMM_IBERFLORESTAL

7

Enquadramento Geográfico

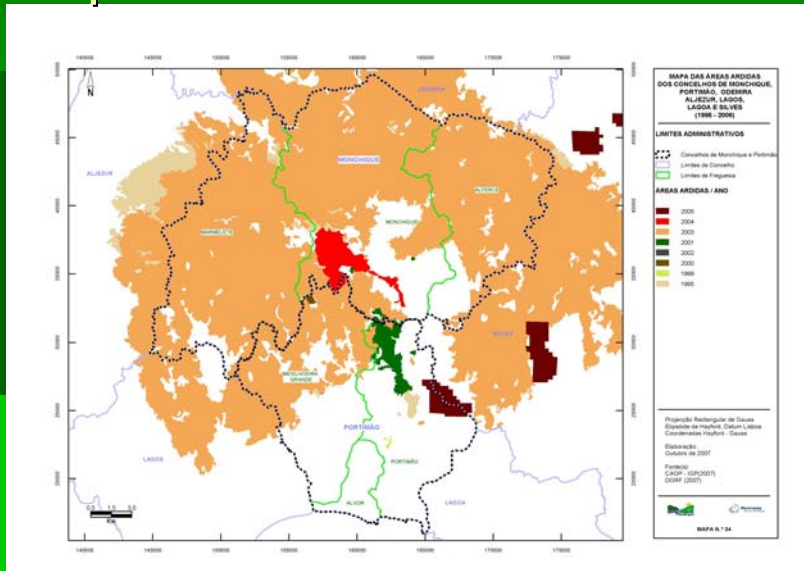


14_Dez_2007

Visita Técnica a Monchique
ASPAFLOBAL_CMM_IBERFLORESTAL

8

Grandes Incêndios Monchique/Portimão

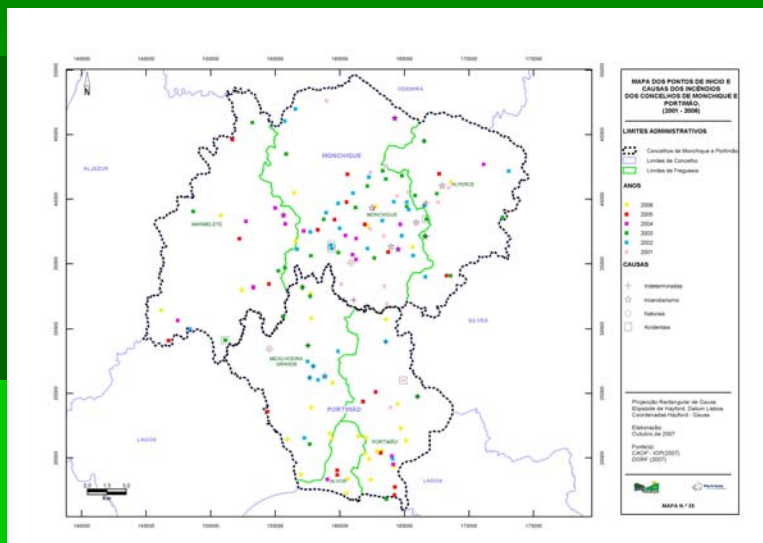


14_Dez_2007

Visita Técnica a Monchique
ASPAFLGLOBAL_CMM_IBERFLORESTAL

9

Causas e pontos de início

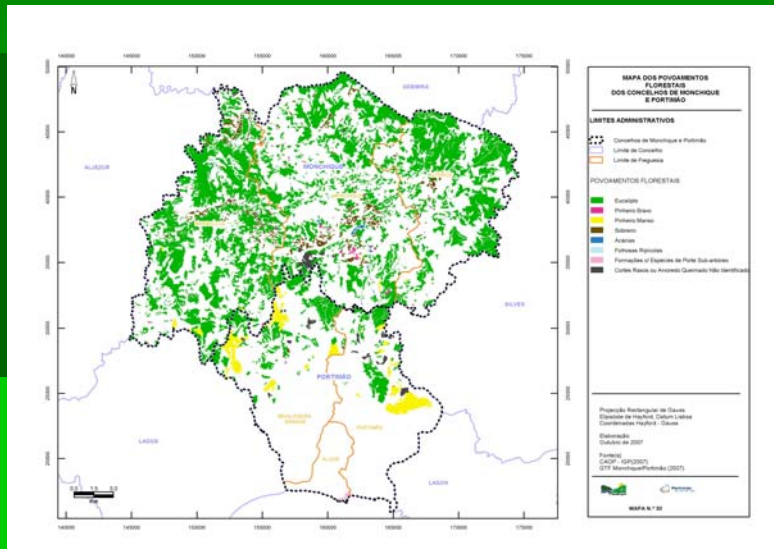


14_Dez_2007

Visita Técnica a Monchique
ASPAFLGLOBAL_CMM_IBERFLORESTAL

10

Povoamentos Florestais



14_Dez_2007

Visita Técnica a Monchique
ASPAFLOBAL_CMM_IBERFLORESTAL

11

Cartografia de Risco de Incêndio

Carta de Perigosidade de Incêndio



14_Dez_2007

Visita Técnica a Monchique
ASPAFLOBAL_CMM_IBERFLORESTAL

12

Actividades Diversas

- Sensibilização
- Vigilância
- Silvicultura Preventiva
- Levantamento de Infraestruturas

14_Dez_2007

Visita Técnica a Monchique
ASPAFLOBAL_CMM_IBERFLORESTAL

13

Gabinete Técnico Florestal Monchique - Portimão

Dionísia Fernandes

dionisia.fernandes@cm-monchique.pt



282 910 261



282 910 267



96 910 37 55

14_Dez_2007

Visita Técnica a Monchique
ASPAFLOBAL_CMM_IBERFLORESTAL

14