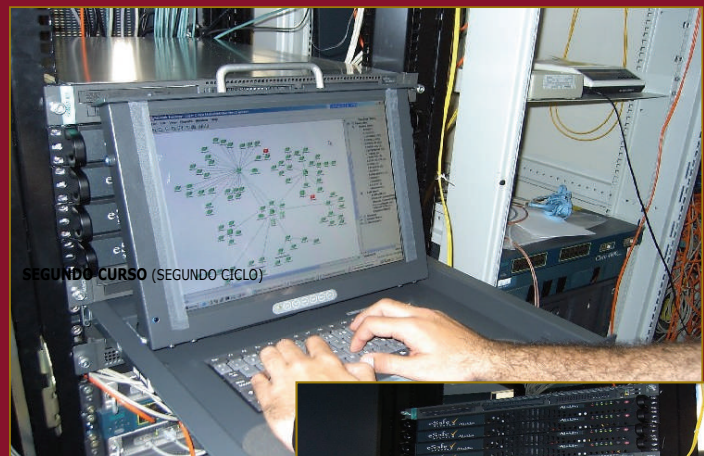


PRIMER CURSO (SEGUNDO CICLO)			
ASIGNATURAS 1er CUATRIMESTRE	Créditos	ASIGNATURAS 2º CUATRIMESTRE	Créditos
		OPTATIVA (1 ASIGNATURA)	4.5
ARQUITECTURA E INGENIERÍA DE COMPUTADORES			9
INGENIERÍA DEL SOFTWARE			18
INTELIGENCIA ARTIFICIAL E INGENIERÍA DEL CONOCIMIENTO			13.5
PROCESADORES DE LENGUAJE			9
REDES			9

ASIGNATURAS 1er CUATRIMESTRE	Créditos	ASIGNATURAS 2º CUATRIMESTRE	Créditos
		OPTATIVAS (5 ASIGNATURAS)	(SEGÚN ELECCIÓN)
OPTATIVAS (6 ASIGNATURAS)	(SEGÚN ELECCIÓN)	PROYECTO FIN DE CARRERA (SE PRESENTARÁ CUANDO SE HAYA SUPERADO EL RESTO DE MATERIAS)	16.5

OPTATIVAS			
ASIGNATURAS	Créditos	ASIGNATURAS	Créditos
ALGORITMOS EVOLUTIVOS Y BIOINSPIRADOS	4.5	CONTROL POR COMPUTADOR	6.75
ALGORITMOS HEURÍSTICOS Y DE BÚSQUEDA	4.5	AMPLIACIÓN DE ROBÓTICA	6.75
MINERÍA DE DATOS	4.5	ARQUITECTURAS DISTRIBUIDAS	4.5
APRENDIZAJE AUTOMÁTICO	4.5	DISEÑO DE SISTEMAS EMPOTRADOS	6.75
BASES DE DATOS AVANZADAS	4.5	DISEÑO MICROELECTRÓNICO	4.5
PROGRAMACIÓN DISTRIBUIDA Y PARALELA	4.5	CÁLCULO SIMBÓLICO	4.5
NUEVAS TECNOLOGÍAS DE LA PROGRAMACIÓN	4.5	MÉTODOS CRIPTOGRÁFICOS	4.5
PROGRAMACIÓN EN TIEMPO REAL	4.5	TEORÍA DE LA INFORMACIÓN Y CODIFICACIÓN	4.5
VISIÓN POR COMPUTADOR	6.75	PROGRAMACIÓN GRÁFICA, VISUALIZACIÓN Y REALISMO	4.5



Salidas profesionales

El Ingeniero en Informática es un experto en tecnología del software, en arquitectura y tecnología de los computadores, en tecnología de las redes de computadores y en equipos electrónicos. Está capacitado para el desarrollo y control de proyectos informáticos en el sector industrial, empresarial y de administraciones públicas. Además, puede participar en el ámbito de la docencia y de la investigación tecnológica. Desempeñan sus funciones en todos los sectores de la actividad económica y, particularmente en: centros de cálculo, empresas de ingeniería del software, empresas de hardware, entidades financieras, de telecomunicaciones, de electricidad, de alta tecnología, de seguridad y consultoras informáticas. Análisis; dirección de informática y departamentos de desarrollo; dirección y organización de proyectos informáticos y centros de programación de datos; mantenimiento de infraestructuras; arquitectura, análisis y diseño de sistemas informáticos; técnico de sistemas, bases de datos y comunicaciones; consultoría técnica; auditoría informática; inteligencia artificial y nuevas tecnologías; diseño, selección y evaluación de infraestructura de computación y lógica; optimización de métodos y medios de comunicación con el computador y los usuarios; concepción de proyectos y aplicaciones para su posterior análisis y ejecución; investigación; formación; docencia; técnicos comerciales y puestos de dirección en cualquier área empresarial con la realización de estudios de postgrado en economía.

La demanda en alza de este sector, tanto nacional como internacional, posibilita la inmediata incorporación del Ingeniero Informático en el mercado laboral.



Acceso a estudios

Podrán acceder al segundo ciclo de Ingeniero en Informática, además de quienes cursen el primer ciclo de estos estudios, directamente, sin complementos de formación, quienes estén en posesión del título de Ingeniero Técnico en Informática de Gestión o de Ingeniero Técnico en Informática de Sistemas (B.O.E. 26-09-91), y de Diplomado en Informática (B.O.E. 17-10-91).



**INGENIERO EN
INFORMÁTICA**



**Universidad
de Huelva**

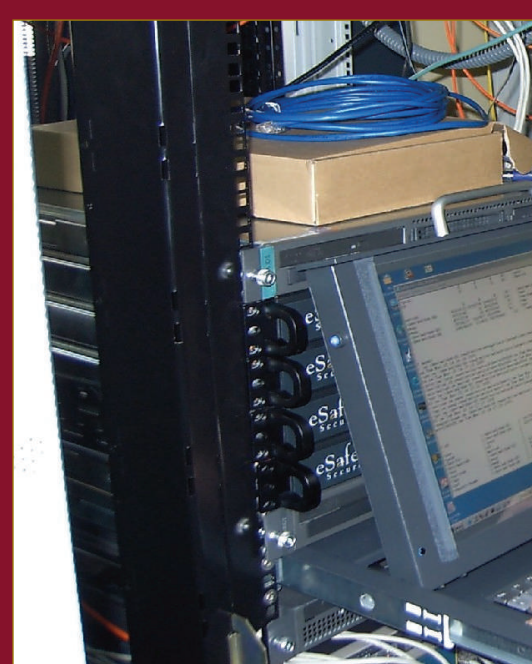
Escuela Politécnica Superior
Carretera Palos de la Frontera s/n
21071 La Rábida - Palos de la Frontera
(HUELVA)

Teléfonos de Conserjerías: 959 217301 / 02
Teléfonos de Secretaría: 959 217305 / 06 / 07 / 08 / 09 / 10
Fax: 959 217304

<http://www.uhu.es/eps>



**Universidad
de Huelva**



**La ESCUELA POLITÉCNICA SUPERIOR de la
Universidad de Huelva,** cuenta con unas modernas
instalaciones:

- Campus Universitario con extensas áreas ajardinadas.
- Aulario climatizado.
- Numerosas Salas de Ordenadores climatizadas.
- Biblioteca y Salas de Estudio.
- Instalaciones Deportivas para la realización de una gran variedad de actividades deportivas.
- Comedor Universitario y Cafetería.

La Escuela Politécnica Superior, siguiendo la línea de la Universidad de Huelva, apuesta por una enseñanza de calidad y no masificada. Actualmente, para la Titulación de Ingeniería Informática ofrece:

- GRUPOS PARA CLASES TEÓRICAS: 100 alumnos como máximo.
- GRUPOS PARA CLASES DE SOFTWARE: 30 alumnos máximo y siempre con 1 alumno por ordenador.
- GRUPOS PARA CLASES DE HARDWARE, en laboratorios modernamente equipados: 20 alumnos máximo y siempre máximo 2 alumnos por puesto de trabajo.
- Personal docente y personal técnico ampliamente especializado.
- Trabajos/Proyectos académicamente dirigidos por un Profesor.
- Multitud de actividades de Extensión Universitaria: charlas, conferencias, visitas, etc.

ITÉCNICA SUPERIOR

ESCUELA POLITÉCNICA SUPERIOR