

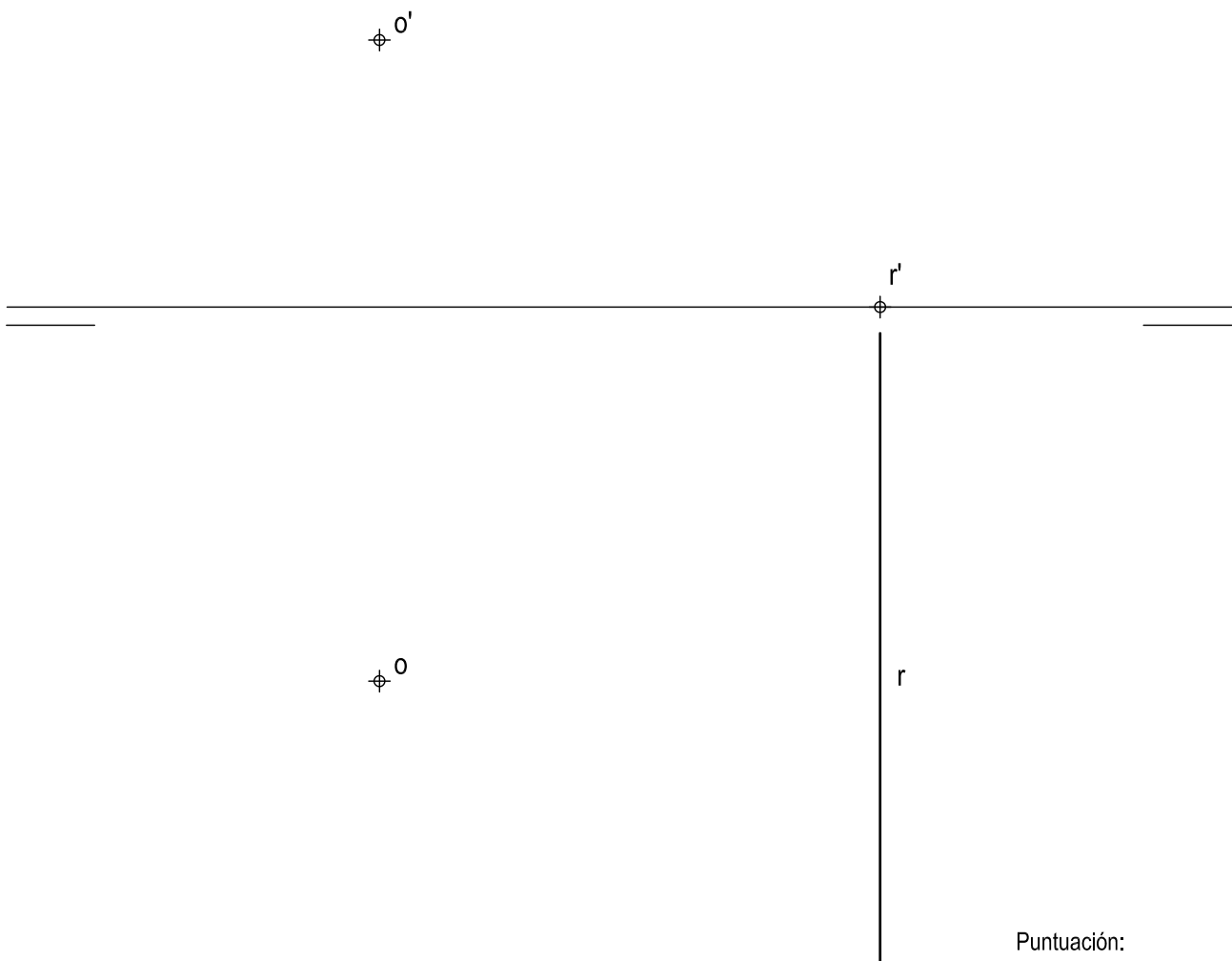
- Instrucciones:
- a) Tiempo de duración de la prueba: 1 hora y 30 minutos.
  - b) La presente prueba consta de seis problemas.
  - c) Para la realización de la prueba se elegirán únicamente tres problemas de los seis propuestos.
  - d) Cada problema se desarrollará en la lámina donde vienen impresos los datos del enunciado.
  - e) Los problemas se calificarán de 0 a 10 puntos, y la nota final será la media aritmética de las calificaciones obtenidas en cada uno de los tres problemas.
  - f) En caso de que hubiese soluciones simétricas, cualquiera de ellas será válida.
  - g) La ejecución del dibujo se hará únicamente con lápiz de grafito, pudiéndose usar distintos grosores y durezas de minas.
  - h) Para la realización de la prueba el alumno deberá llevar al examen, como mínimo, el siguiente material de dibujo:
    - Lápices de grafito o portaminas.
    - Afilaminas.
    - Goma de borrar.
    - Escuadra y cartabón.
    - Regla graduada o escalímetro.
    - Compás.
  - i) Además de los útiles mencionados, se permitirá el uso de plantillas, transportador de ángulos, un tablero tamaño A-3 con su correspondiente paralelógrafo y calculadora que no sea programable, gráfica ni con capacidad para almacenar o transmitir datos.

# EJERCICIO 1º

## SISTEMA DIÉDRICO

Dadas las proyecciones del punto O y de la recta R, se pide:

1. Representar las proyecciones de la esfera de centro O y tangente al plano horizontal de proyección.
2. Trazar el plano P que contiene a R y es tangente a la esfera.
3. Dibujar el plano Q paralelo a P por O.
4. Determinar las proyecciones de la sección producida por Q en la esfera.



Puntuación:

Apartado 1	2 puntos
Apartado 2	3 puntos
Apartado 3	2 puntos
Apartado 4	3 puntos

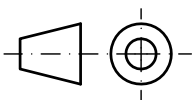
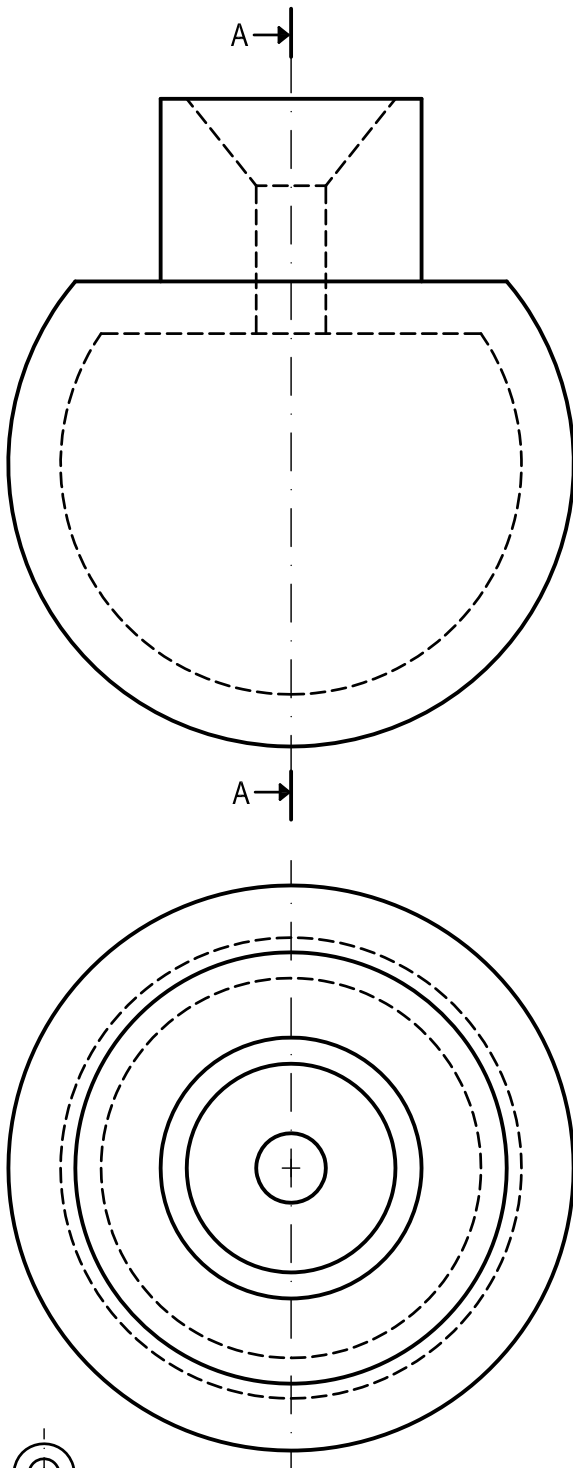
TOTAL : 10 puntos

## EJERCICIO 2º

### NORMALIZACIÓN

Dados alzado y planta de una pieza a escala 3:4, según el método de representación del primer diedro de proyección, se pide:

1. Representar el corte A-A a escala 3:4.
2. Acotar según normas.



Puntuación:

Representación corte 5,0 puntos  
Acotación 5,0 puntos

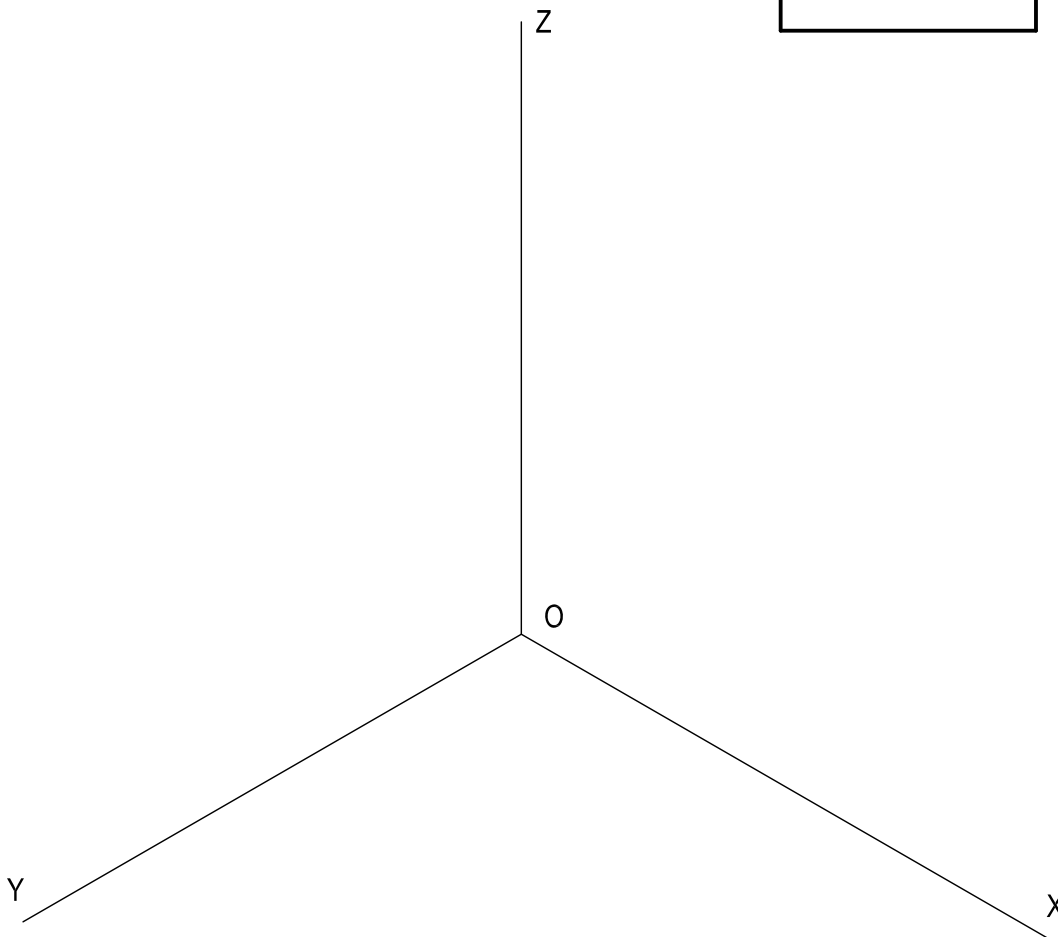
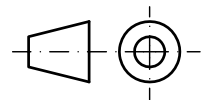
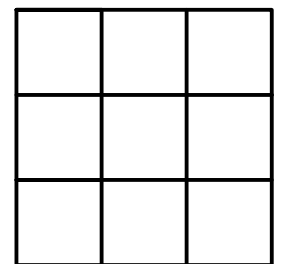
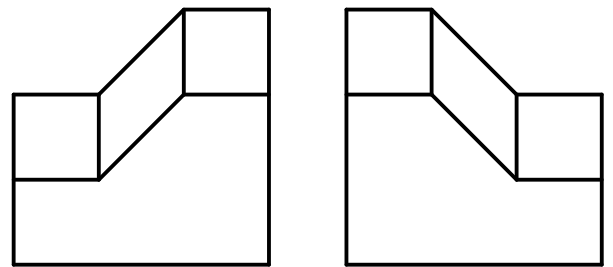
TOTAL: 10,0 puntos

### EJERCICIO 3º

#### AXONOMÉTRICO.

Dados alzado, planta y perfil de un sólido a escala 3:4, según el método de representación del primer diedro de proyección, se pide:

Representar su perspectiva isométrica a escala 5:3 según los ejes indicados.



Puntuación:

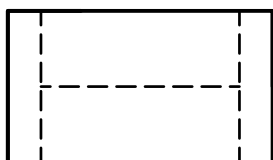
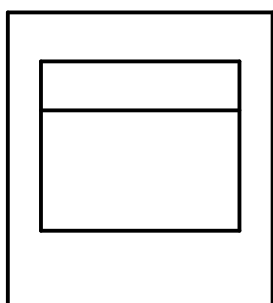
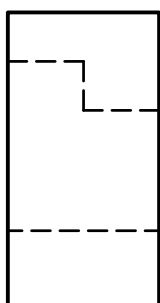
Aplicación coeficiente	0,5 puntos
Aplicación escala	0,5 puntos
Perspectiva volumen anterior	3,0 puntos
Perspectiva volumen central	3,0 puntos
Perspectiva volumen posterior	3,0 puntos
TOTAL:	10,0 puntos

## EJERCICIO 4º

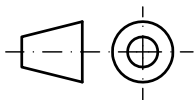
### SISTEMA CÓNICO.

Definido el sistema cónico por la línea de tierra L.T., la línea de horizonte L.H., el punto principal P y el abatimiento sobre el plano del cuadro del punto de vista (V), y dado el sólido por sus vistas según el método de representación del primer diedro de proyección, se pide:

Dibujar la perspectiva cónica del sólido, a escala 2:1, sabiendo que dicha figura está apoyada en el plano geometral por detrás del plano del cuadro, en la posición indicada por el abatimiento de su planta sobre el plano del cuadro.



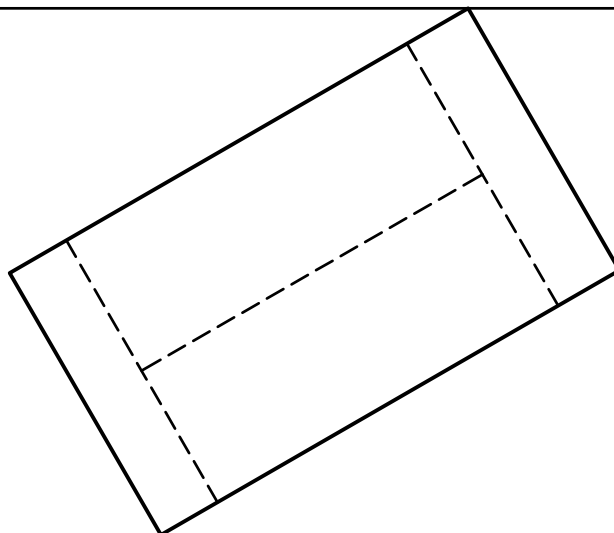
(V)  
⊕



L.H.

P

L.T.

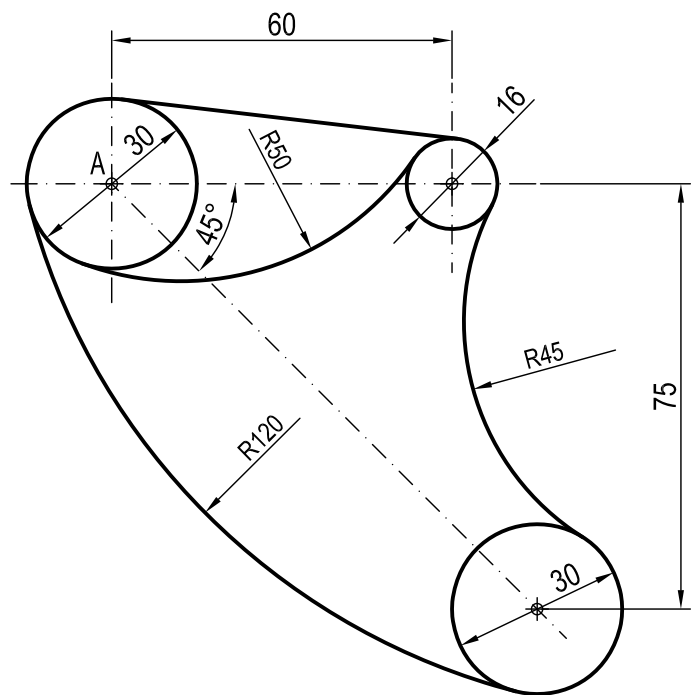


Puntuación:

Aplicación escala	1 puntos
Perspectiva planta	2 puntos
Perspectiva prisma exterior	2 puntos
Perspectiva prismas interiores	4 puntos
Aristas ocultas	1 puntos
TOTAL:	10 puntos

**PROBLEMA 5°**  
**TRAZADO GEOMÉTRICO**

Dibujar a escala 6:5 la figura acotada representada, a partir del punto A dado, determinando geoméricamente los centros de los arcos de enlace, recta tangente y puntos de tangencia. Dejar constancia de las construcciones utilizadas.



A  $\oplus$

Puntuación:

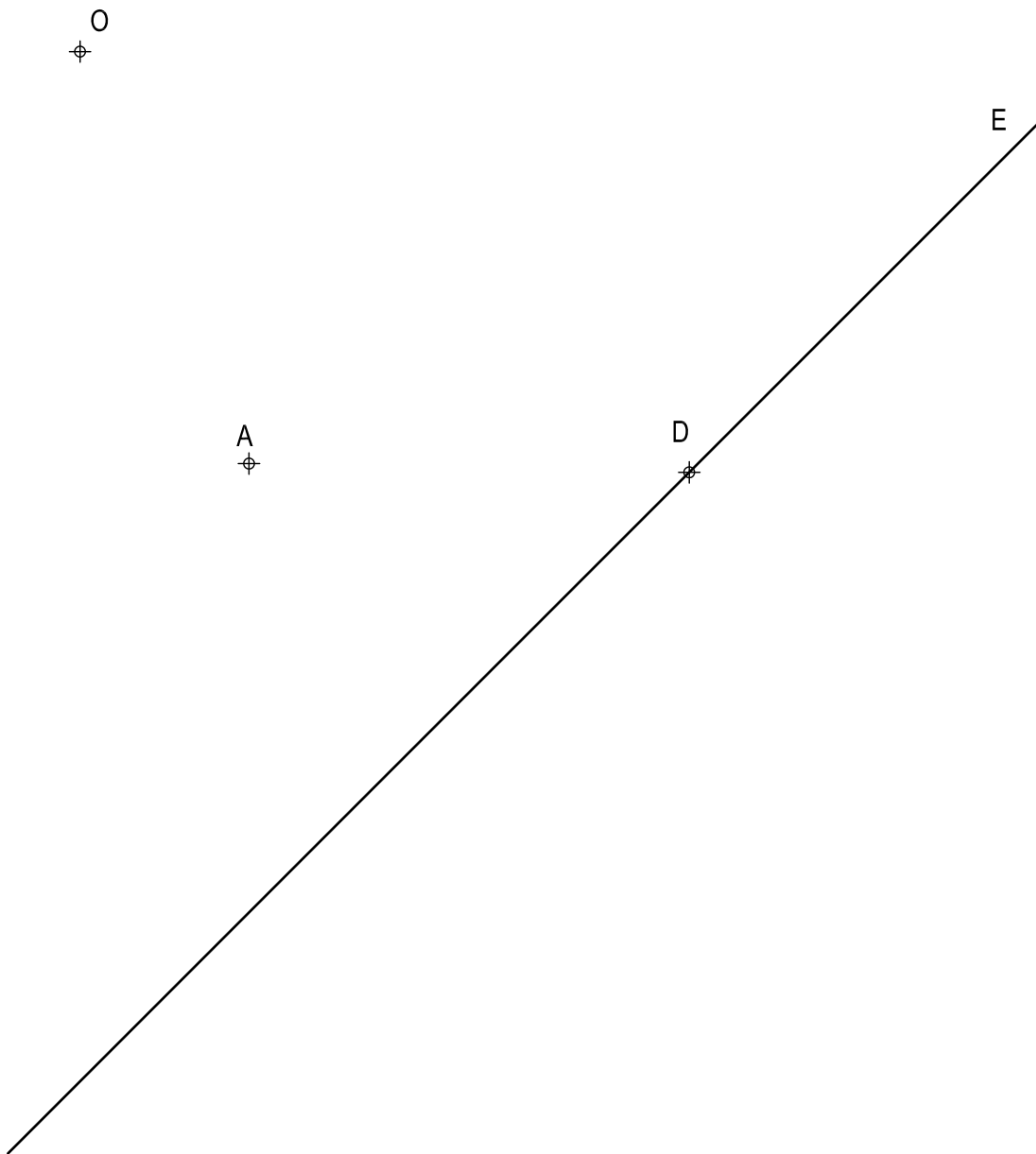
Apartado 1	1 puntos
Apartado 2	6 puntos
Apartado 3	3 puntos
TOTAL:	10 puntos

## EJERCICIO 6º

### HOMOLOGÍA

Definida una homología por su centro  $O$ , eje  $E$  y par de puntos homólogos  $A-A'$ , se pide:

1. Dibujar el hexágono regular de diagonal  $AD$ .
2. Representar su figura homóloga.



$A'$

Puntuación:

Apartado 1            5 puntos  
Apartado 2            5 puntos

TOTAL:                10 puntos