

# Pasado y futuro de los suelos mineros de la antigua explotación de Valdelamusa (Huelva, España)

Carlos Boente<sup>1</sup>, Adrián Zafra<sup>1</sup>, Zulema García-Fernández<sup>1</sup>, Emilio Romero<sup>1</sup>

<sup>1</sup> Universidad de Huelva

carlos.boente@dimme.uhu.es

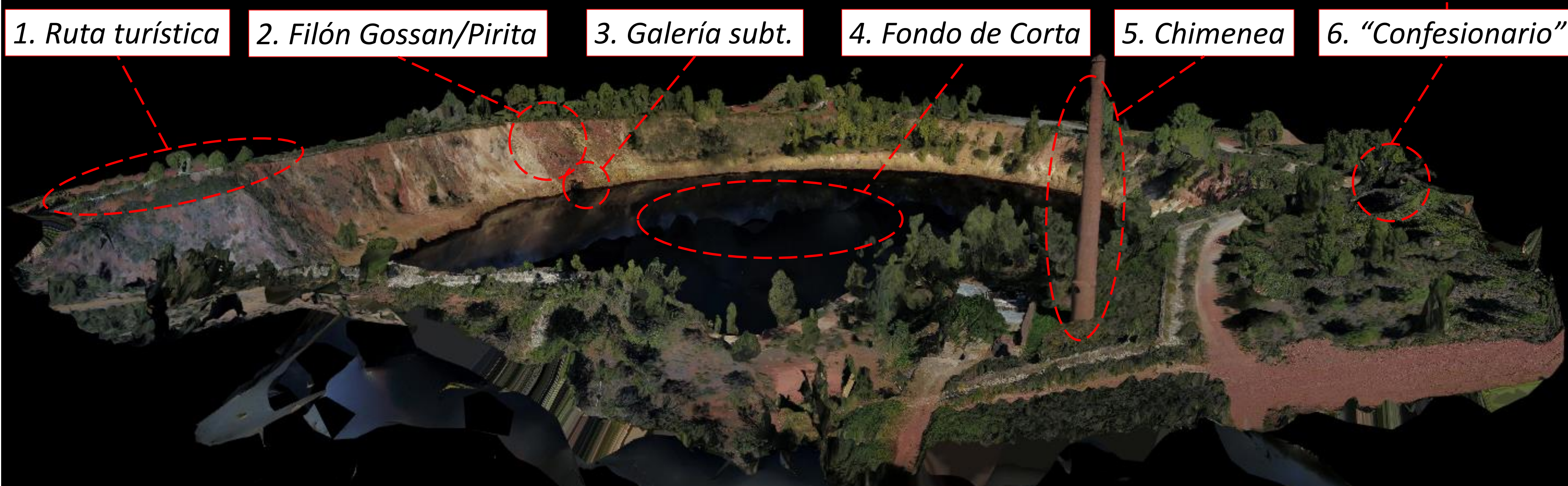
## 1. Historia de la Mina Confesionarios

La Mina Confesionarios (Valdelamusa, Huelva) es una típica mina de cobre a cielo abierto y subterránea de la Faja Pirítica Ibérica. Se encuentra conformada por un total de 8 concesiones de explotación a lo largo de 234 ha.

- **1880 – 1881:** Primeros trabajos modernos, con la investigación por **sondeos** hasta los 60 m.
- **1889:** Fue arrendada por la **Sociedad Francesa de Piritas de Huelva** (SFPH) que estableció sus oficinas y talleres centrales en Valdelamusa.
- **1945:** la SFPH realizó una campaña geofísica y de sondeos en esta mina que **no dio resultados positivos**.
- **1965:** La mina pasa a Piritas de Huelva. Hay capas de gossan con buenas leyes que intentaron ser explotadas por Riotinto/Tharsis. No hubo acuerdo con dueños.
- **2022:** Confesionarios **no sufre modificaciones** desde el **s. XIX**.



## 2. Características de la Corta Minera



Modelización 3D propia realizada mediante cámara dron

## 3. Elementos patrimoniales del pueblo

Aparte de la mina, el pueblo de Valdelamusa cuenta con otros interesantes hitos patrimoniales relacionados con esta actividad minera:

- **Talleres:** con una interesante **máquina británica de la era victoriana** de transmisión por correa casi intacta.
- **Cargaderos.**
- Estación de ferrocarril.



## 4. Conclusiones

Sin embargo, este histórico patrimonio industrial está desaprovechado. Se llevan a cabo las actuaciones:

- **Documentación** y vuelque de información en **página web**.
- **Potenciación** turística mediante **cartelería** y promoción de **ruta**.
- **Restauración** urgente de Instalaciones abandonadas.
- **Enriquecimiento social** en este pequeño pueblo de la “España Vacía”.