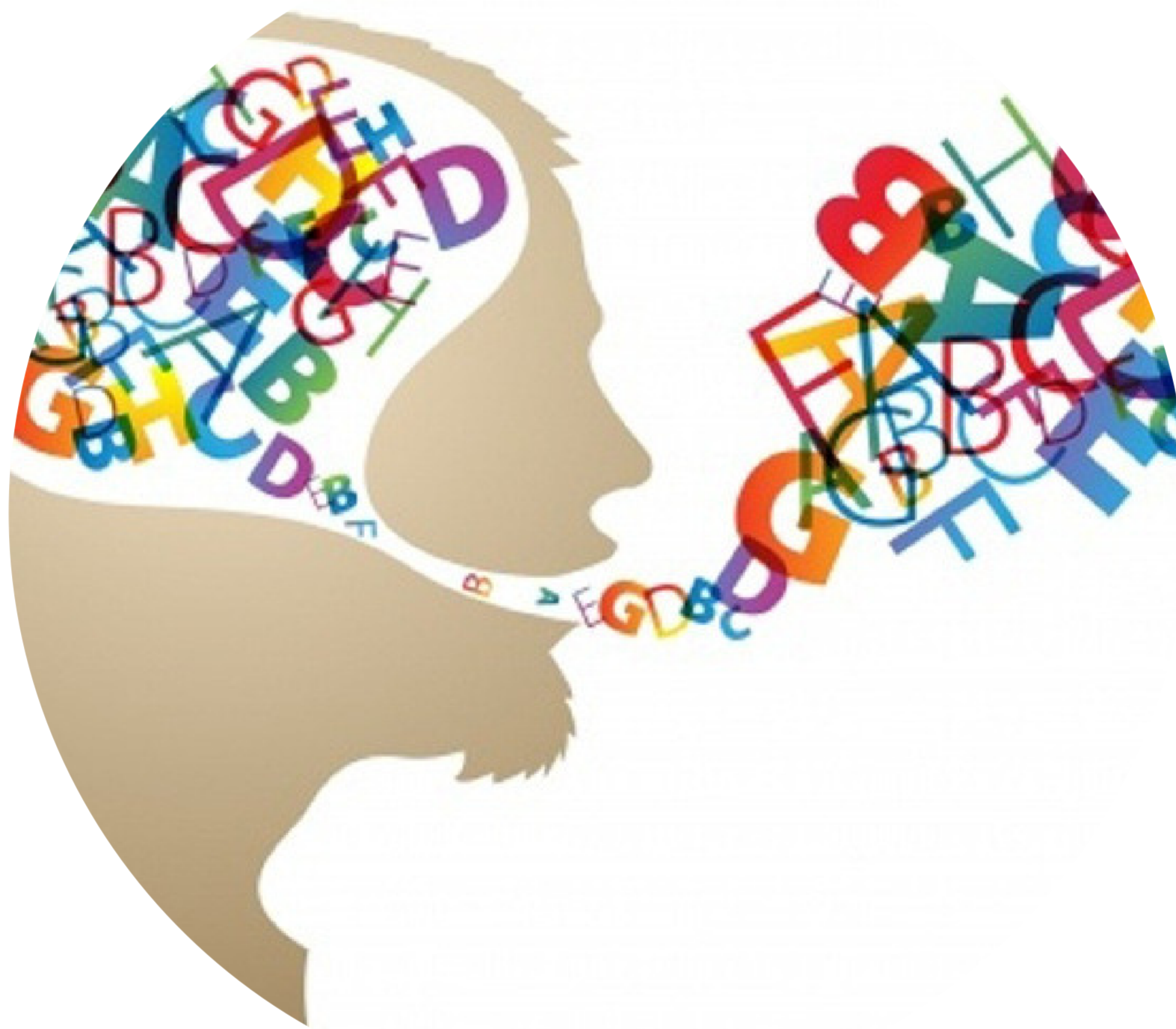


# DIFICULTADES EN EL APRENDIZAJE DE LENGUAS

Seminarios de Formación complementarios de Lingüística Aplicada

"EL APRENDIZAJE DE L2 DESDE UNA PERSPECTIVA NEUROLINGÜÍSTICA. EVALUACIÓN DE ERRORES Y ALTERACIONES"

Profa. Dra. María Jesús Paredes Duarte



27 DE ABRIL, 12.00 - 13.30 H.

AULA DE GRADOS - FACULTAD DE EDUCACIÓN

**ReALL**  
Research in affective language learning

**fh**  
Facultad de Humanidades

  
Universidad  
de Huelva