



VICERRECTORADO DE
COORDINACIÓN Y
AGENDA 2030

Unidad para la Calidad

Universidad de Huelva

SATISFACCIÓN GLOBAL DEL PDI CON EL TÍTULO

GRADO EN ESTUDIOS INGLESES

Curso académico 21-22

Fecha encuesta: JUNIO 22

Método: online SurveyMonkey

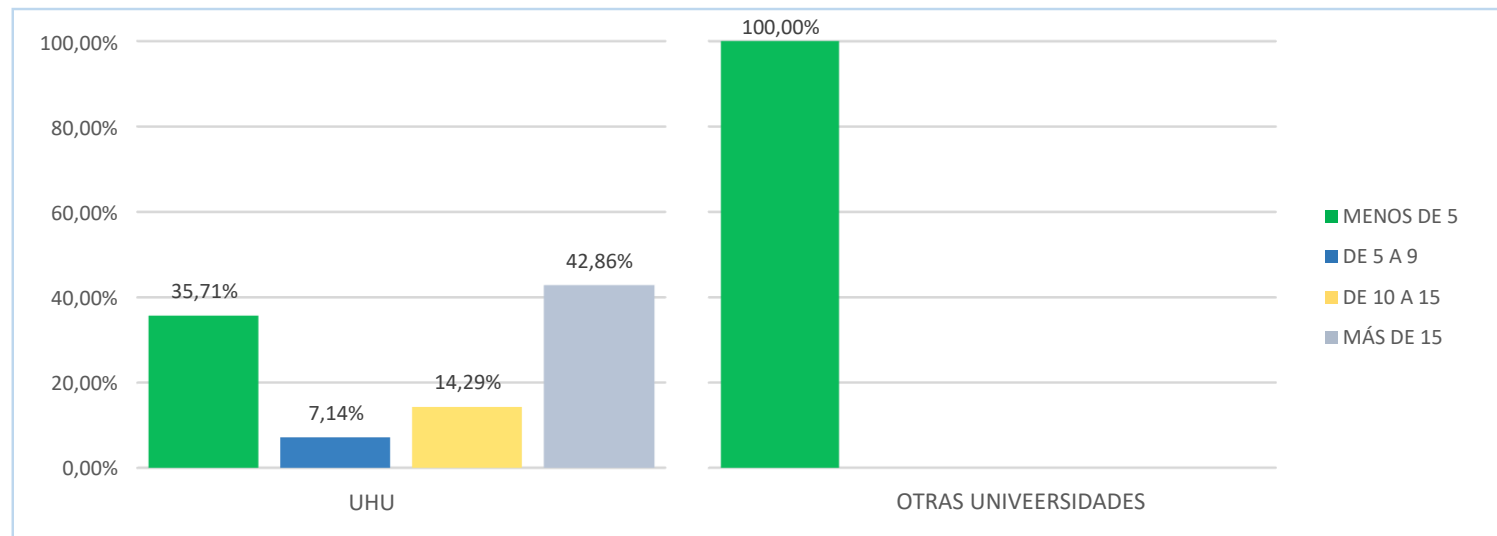
Se muestran los resultados, sean o no sean significativos estadísticamente, para que puedan analizarse teniendo en cuenta su representatividad.

PROFESORADO EN POD	ENCUESTAS LANZADAS	RESPUESTAS	ENCUESTAS NECESARIAS PARA ALCANZAR LA SIGNIFICATIVIDAD ESTADÍSTICA (95%)	TASA DE RESPUESTA	SATISFACCIÓN GLOBAL
48	47	14	42	29,79%	4,21



P1 Años de Experiencia

UHU. Respondidas: 14 - Omitidas: 0 // OTRAS UNIVERSIDADES. Respondidas: 4 - Omitidas: 10

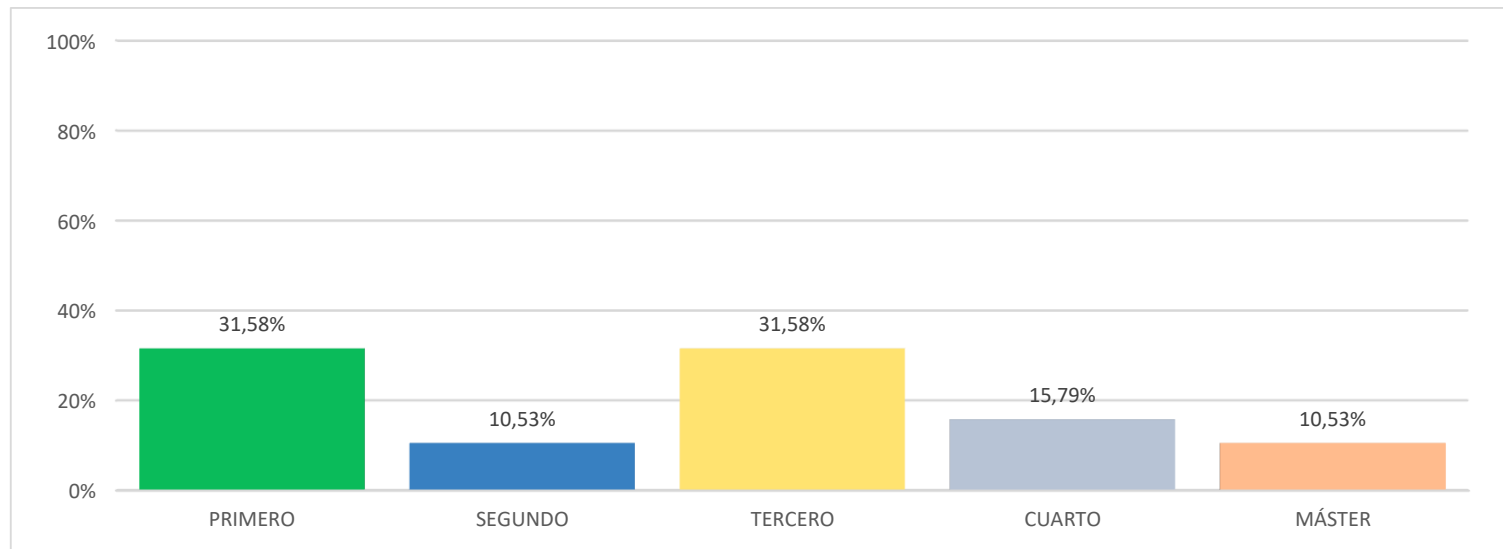


	MENOS DE 5	DE 5 A 9	DE 10 A 15	MÁS DE 15	TOTAL RESPUESTAS
EN LA UHU	5 35,71%	1 7,14%	2 14,29%	6 42,86%	14
EN OTRAS UNIVERSIDADES	4 100,00%	0	0	0	4



P2 Curso

Respondidas: 19 - Omitidas: 0



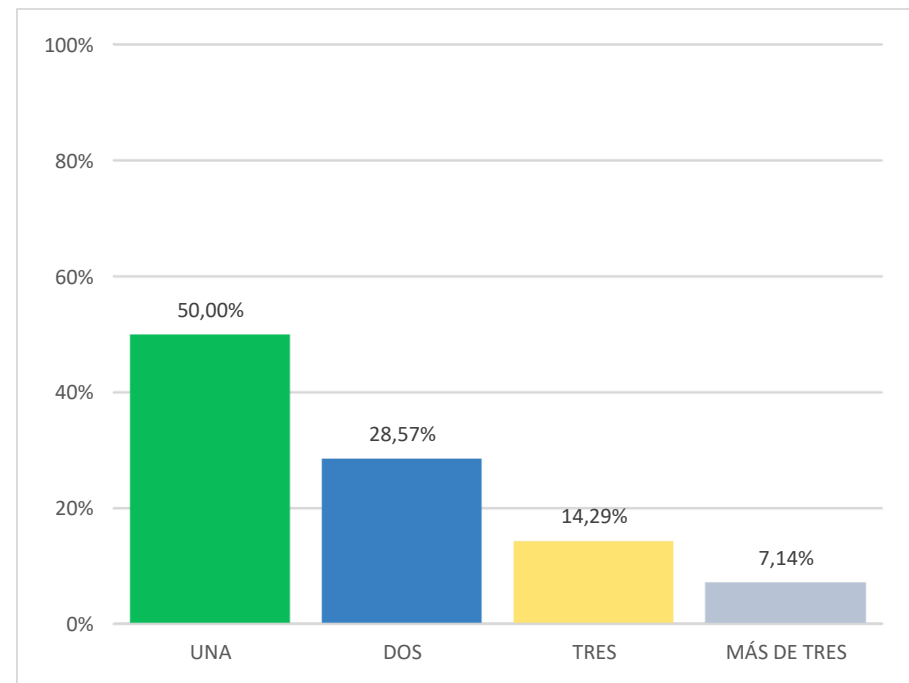
	PRIMERO	SEGUNDO	TERCERO	CUARTO	MÁSTER	TOTAL ENCUESTADOS
GRADO	6	2	6	3	2	4



P3 Número de asignaturas impartidas en el título

Respondidas: 14 - Omitidas: 0

OPCIONES DE RESPUESTA	RESPUESTAS	
UNA (1)	7	50,00%
DOS (2)	4	28,57%
TRES (3)	2	14,29%
MÁS DE TRES (4)	1	7,14%
TOTAL	14	

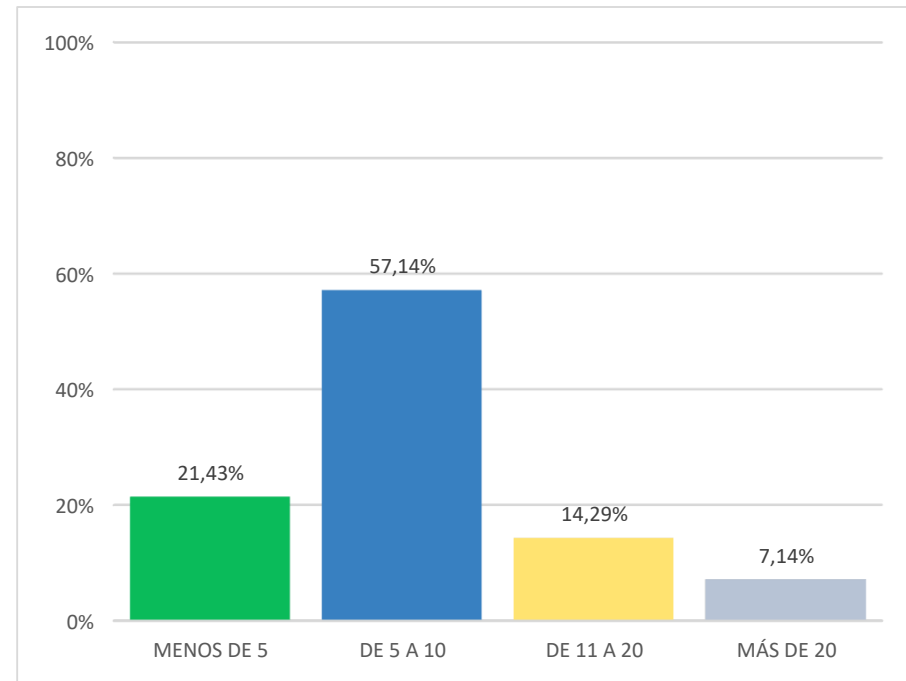




P4 Créditos impartidos en este Título

Respondidas: 14 - Omitidas: 0

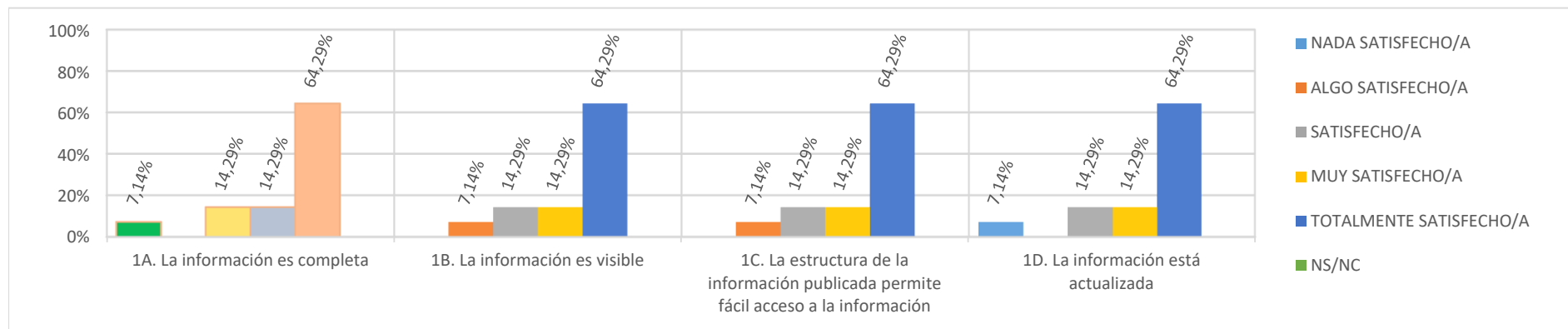
OPCIONES DE RESPUESTA	RESPUESTAS	
MENOS DE 5 (1)	3	21,43%
DE 5 A 10 (2)	8	57,14%
DE 11 A 20 (3)	2	14,29%
MÁS DE 20 (4)	1	7,14%
TOTAL	14	





P5 1. Valoración de la Web (Datos de satisfacción)

P1.A (Respondidas: 14 - Omitidas: 0) / P1.B (Respondidas: 14 - Omitidas: 0) / P1.C (Respondidas: 14 - Omitidas: 0) / P1.D (Respondidas: 14 - Omitidas: 0)

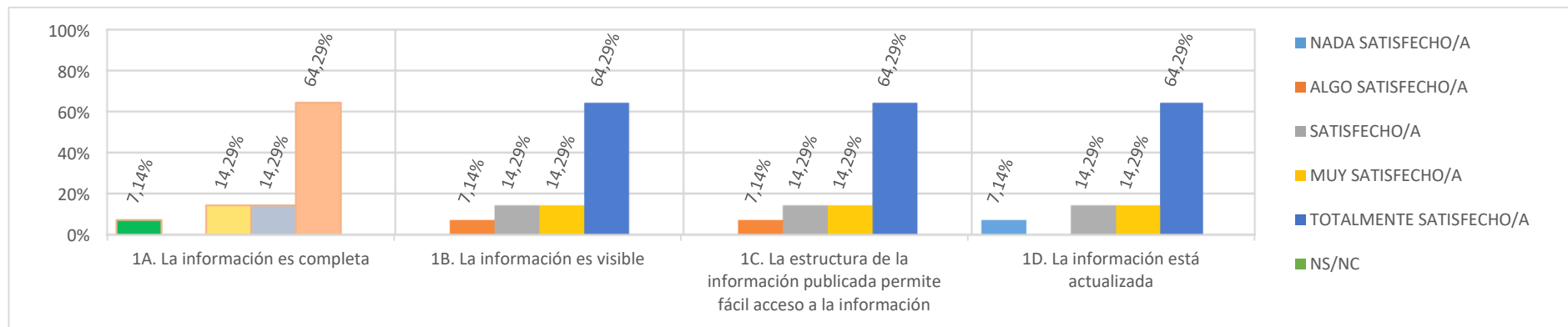


GRADO DE SATISFACCIÓN	NADA SATISFECHO/A	ALGO SATISFECHO/A	SATISFECHO/A	MUY SATISFECHO/A	TOTALMENTE SATISFECHO/A	NS/NC	TOTAL
1A. La información es completa	1 7,14%	0	2 14,29%	2 14,29%	9 64,29%	0	14
1B. La información es visible	0	1 7,14%	2 14,29%	2 14,29%	9 64,29%	0	14
1C. La estructura de la información publicada permite fácil acceso a la información	0	1 7,14%	2 14,29%	2 14,29%	9 64,29%	0	14
1D. La información está actualizada	1 7,14%	0	2 14,29%	2 14,29%	9 64,29%	0	14



P5 1. Valoración de la Web (Datos estadísticos)

P1.A (Respondidas: 14 - Omitidas: 0) / P1.B (Respondidas: 14 - Omitidas: 0) / P1.C (Respondidas: 14 - Omitidas: 0) / P1.D (Respondidas: 14 - Omitidas: 0)

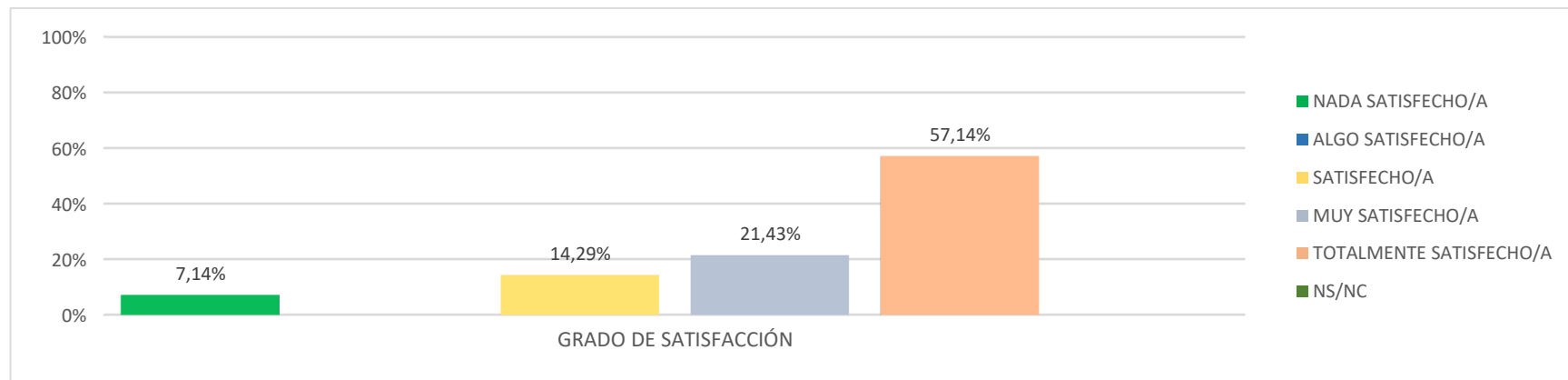


ESTADÍSTICAS BÁSICAS	MÍNIMO	MÁXIMO	MEDIANA	MEDIA	DESVIACIÓN ESTÁNDAR
1A. La información es completa	1	5	5	4,29	0,23
1B. La información es visible	2	5	5	4,36	0,24
1C. La estructura de la información publicada permite	2	5	5	4,36	0,24
1D. La información está actualizada	1	5	5	4,29	0,23



P6 2. La gestión administrativa de los procedimientos que hayas realizado (actas, tutorización, coordinación, asignación de aulas, fechas de exámenes...)

Respondidas: 14 - Omitidas: 0



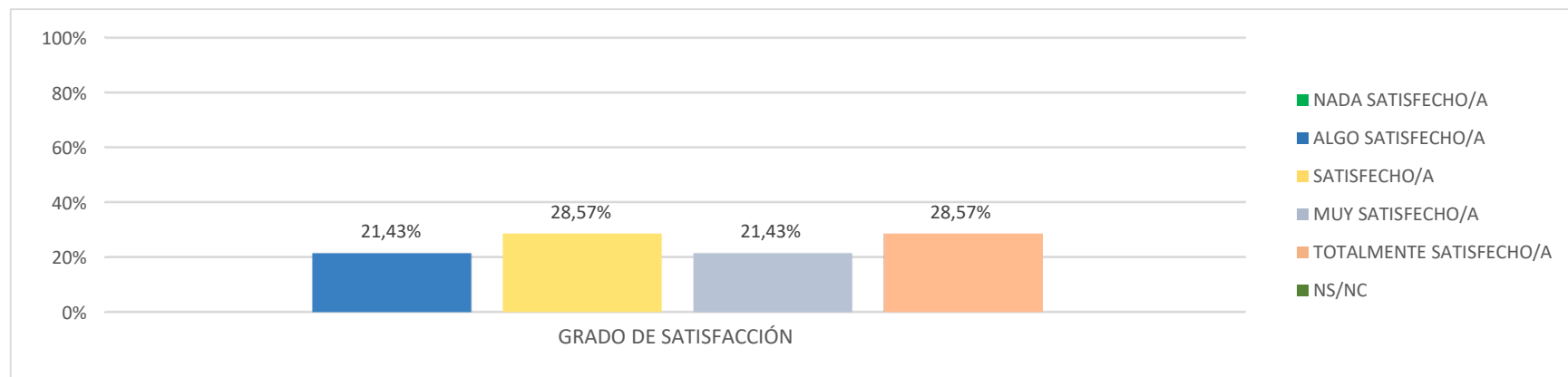
	NADA SATISFECHO/A	ALGO SATISFECHO/A	SATISFECHO/A	MUY SATISFECHO/A	TOTALMENTE SATISFECHO/A	NS/NC	TOTAL
Grado de Satisfacción	1 7,14%	0	2 14,29%	3 21,43%	8 57,14%	0	14

ESTADÍSTICAS BÁSICAS	MÍNIMO	MÁXIMO	MEDIANA	MEDIA	DESVIACIÓN ESTÁNDAR
	1	5	5	4,21	1,15



P7 3. El equipamiento de las aulas y, en su caso, los espacios para prácticas (seminarios, laboratorios, aulas de informática...)

Respondidas: 14 - Omitidas: 0



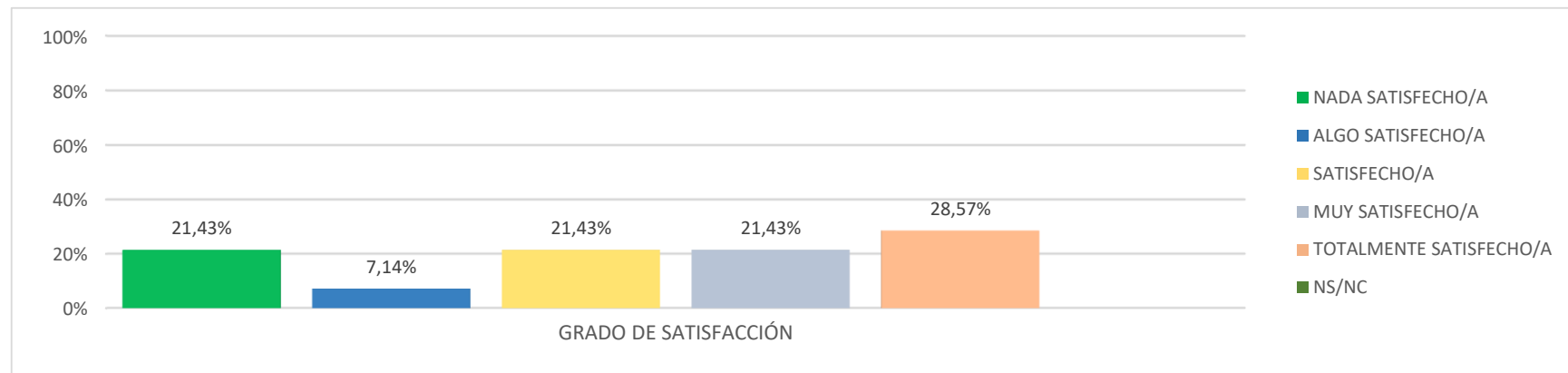
	NADA SATISFECHO/A	ALGO SATISFECHO/A	SATISFECHO/A	MUY SATISFECHO/A	TOTALMENTE SATISFECHO/A	NS/NC	TOTAL
Grado de Satisfacción	0	3 21,43%	4 28,57%	3 21,43%	4 28,57%	0	14

ESTADÍSTICAS BÁSICAS	MÍNIMO	MÁXIMO	MEDIANA	MEDIA	DESVIACIÓN ESTÁNDAR
	2	5	3,5	3,57	1,12



P8 4. El tamaño de los grupos

Respondidas: 14 - Omitidas: 0



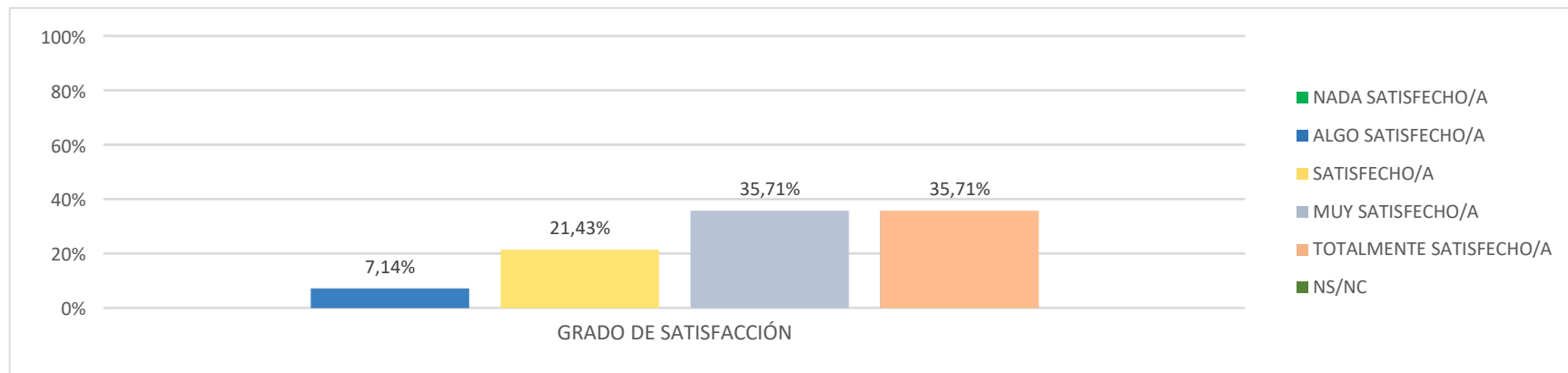
	NADA SATISFECHO/A	ALGO SATISFECHO/A	SATISFECHO/A	MUY SATISFECHO/A	TOTALMENTE SATISFECHO/A	NS/NC	TOTAL
Grado de Satisfacción	3 21,43%	1 7,14%	3 21,43%	3 21,43%	4 28,57%	0	14

ESTADÍSTICAS BÁSICAS	MÍNIMO	MÁXIMO	MEDIANA	MEDIA	DESVIACIÓN ESTÁNDAR
	1	5	3,5	3,29	1,48



P9 5. La distribución de turnos y los horarios

Respondidas: 14 - Omitidas: 0



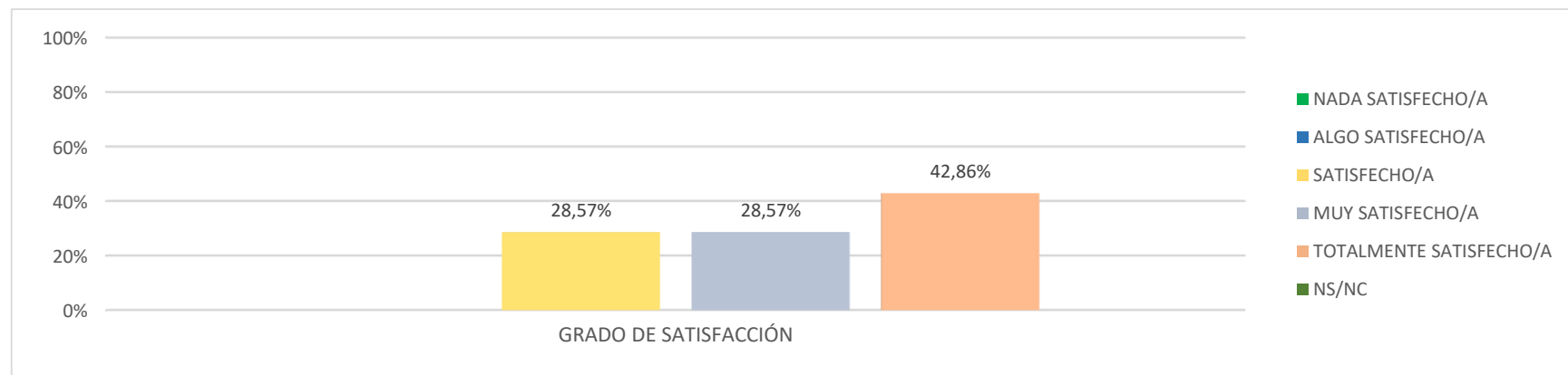
	NADA SATISFECHO/A	ALGO SATISFECHO/A	SATISFECHO/A	MUY SATISFECHO/A	TOTALMENTE SATISFECHO/A	NS/NC	TOTAL
Grado de Satisfacción	0	1	3	5	5	0	14
		7,14%	21,43%	35,71%	35,71%		

ESTADÍSTICAS BÁSICAS	MÍNIMO	MÁXIMO	MEDIANA	MEDIA	DESVIACIÓN ESTÁNDAR
	2	5	4	4,00	0,93



P10 6. La coordinación en el título (contenidos, cargas de trabajo de los estudiantes, entrega actividades, evaluaciones etc.)

Respondidas: 14 - Omitidas: 0



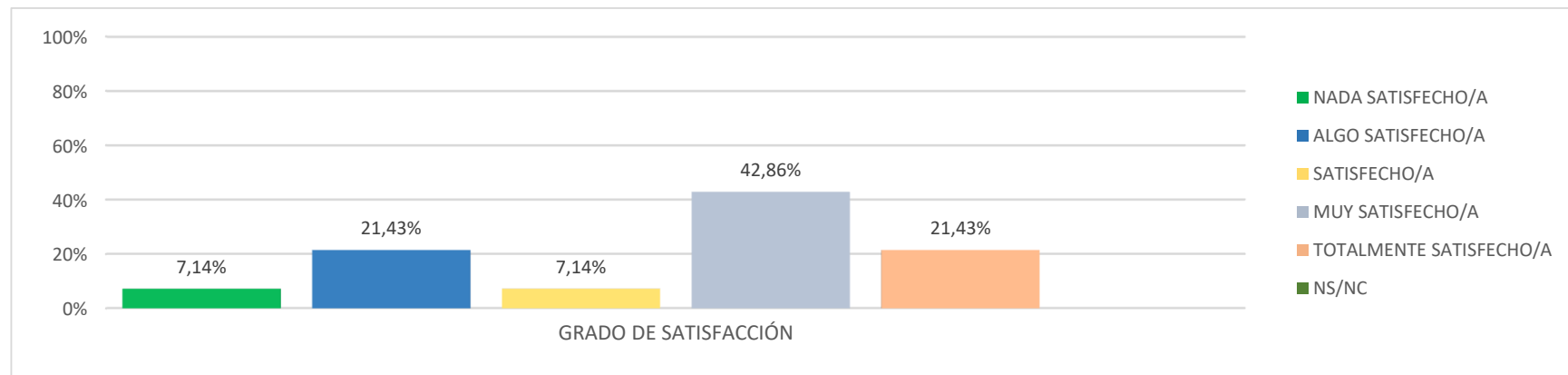
	NADA SATISFECHO/A	ALGO SATISFECHO/A	SATISFECHO/A	MUY SATISFECHO/A	TOTALMENTE SATISFECHO/A	NS/NC	TOTAL
Grado de Satisfacción	0	0	4 28,57%	4 28,57%	6 42,86%	0	14

ESTADÍSTICAS BÁSICAS	MÍNIMO	MÁXIMO	MEDIANA	MEDIA	DESVIACIÓN ESTÁNDAR
	3	5	4	4,14	0,83



P11 7. Los resultados académicos logrados por los estudiantes (objetivos y competencias alcanzadas)

Respondidas: 14 - Omitidas: 0



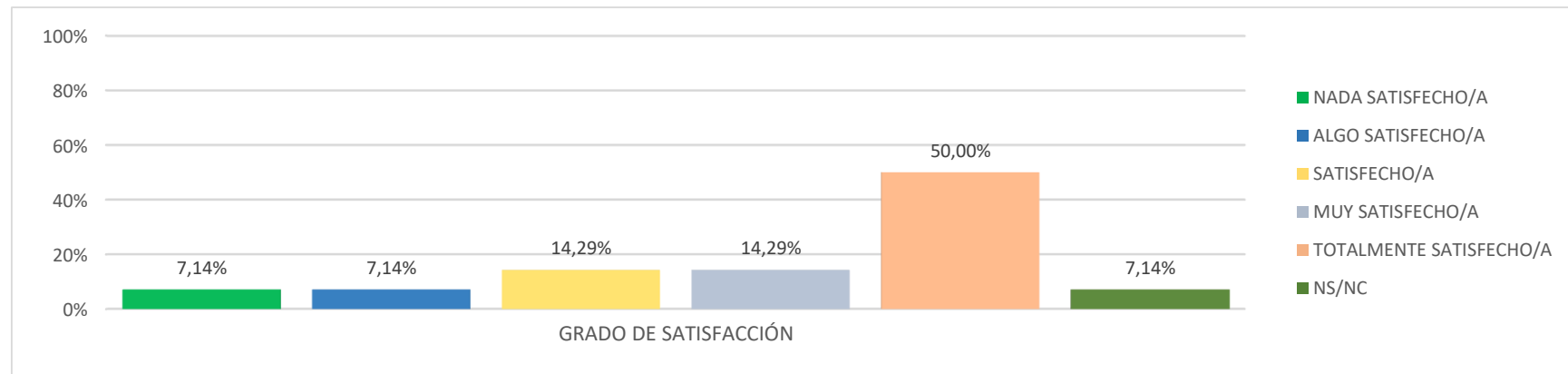
	NADA SATISFECHO/A	ALGO SATISFECHO/A	SATISFECHO/A	MUY SATISFECHO/A	TOTALMENTE SATISFECHO/A	NS/NC	TOTAL
Grado de Satisfacción	1 7,14%	3 21,43%	1 7,14%	6 42,86%	3 21,43%	0	14

ESTADÍSTICAS BÁSICAS	MÍNIMO	MÁXIMO	MEDIANA	MEDIA	DESVIACIÓN ESTÁNDAR
	1	5	4	3,50	1,24



P12 8. El sistema existente para dar respuesta a las quejas, sugerencias y reclamaciones

Respondidas: 14 - Omitidas: 0



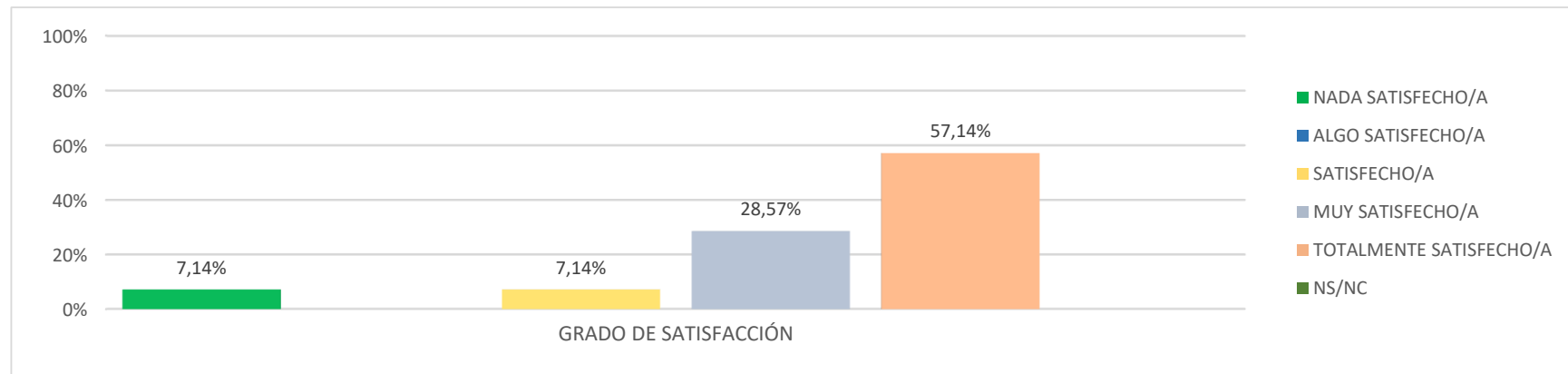
	NADA SATISFECHO/A	ALGO SATISFECHO/A	SATISFECHO/A	MUY SATISFECHO/A	TOTALMENTE SATISFECHO/A	NS/NC	TOTAL
Grado de Satisfacción	1 7,14%	1 7,14%	2 14,29%	2 14,29%	7 50,00%	1 7,14%	14

ESTADÍSTICAS BÁSICAS	MÍNIMO	MÁXIMO	MEDIANA	MEDIA	DESVIACIÓN ESTÁNDAR
	1	5	4,5	4,00	1,30



P13 9. La atención por parte del personal de administración y servicios que tiene relación con el título

Respondidas: 14 - Omitidas: 0



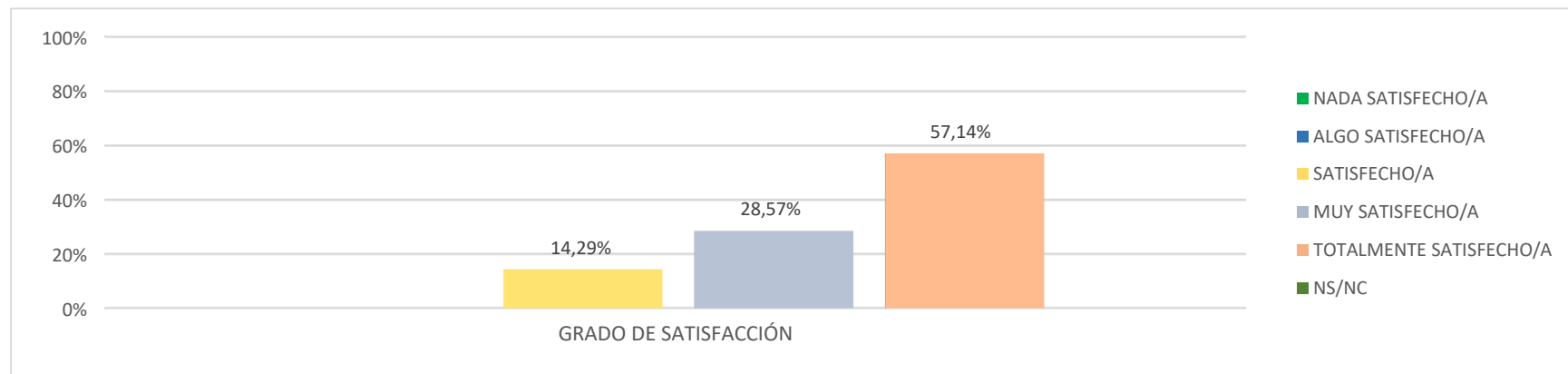
	NADA SATISFECHO/A	ALGO SATISFECHO/A	SATISFECHO/A	MUY SATISFECHO/A	TOTALMENTE SATISFECHO/A	NS/NC	TOTAL
Grado de Satisfacción	1 7,14%	0	1 7,14%	4 28,57%	8 57,14%	0	14

ESTADÍSTICAS BÁSICAS	MÍNIMO	MÁXIMO	MEDIANA	MEDIA	DESVIACIÓN ESTÁNDAR
	1	5	5	4,29	1,10



P14 10. La atención por parte de los responsables académicos del título (coordinadores, comisiones, equipo directivo...)

Respondidas: 14 - Omitidas: 0



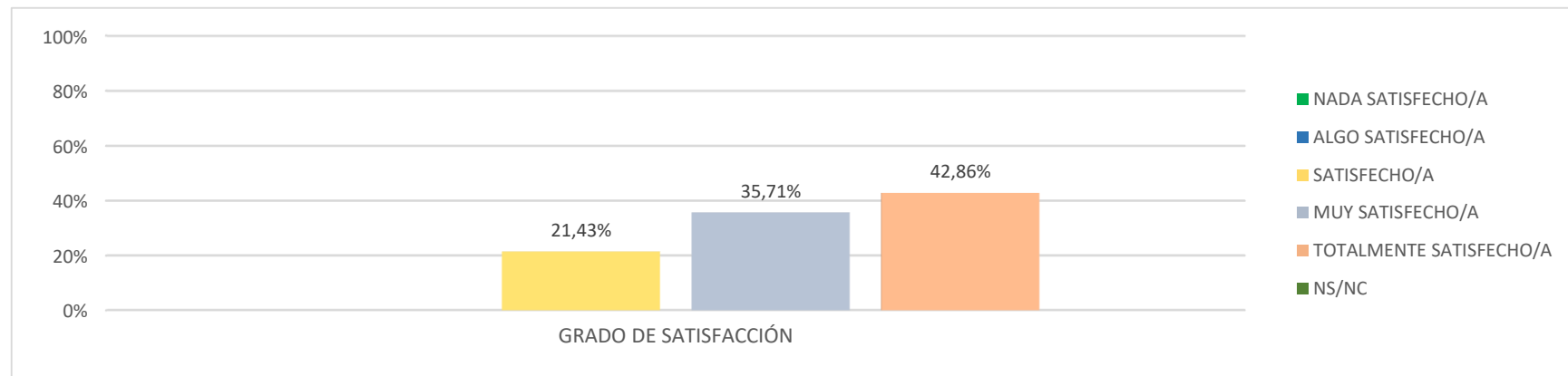
	NADA SATISFECHO/A	ALGO SATISFECHO/A	SATISFECHO/A	MUY SATISFECHO/A	TOTALMENTE SATISFECHO/A	NS/NC	TOTAL
Grado de Satisfacción	0	0	2 14,29%	4 28,57%	8 57,14%	0	14

ESTADÍSTICAS BÁSICAS	MÍNIMO	MÁXIMO	MEDIANA	MEDIA	DESVIACIÓN ESTÁNDAR
	3	5	5	4,43	0,73



P15 11. Mi satisfacción general con el título.

Respondidas: 14 - Omitidas: 0



	NADA SATISFECHO/A	ALGO SATISFECHO/A	SATISFECHO/A	MUY SATISFECHO/A	TOTALMENTE SATISFECHO/A	NS/NC	TOTAL
Grado de Satisfacción	0	0	3 21,43%	5 35,71%	6 42,86%	0	14

ESTADÍSTICAS BÁSICAS	MÍNIMO	MÁXIMO	MEDIANA	MEDIA	DESVIACIÓN ESTÁNDAR
	3	5	4	4,21	0,77



P16 Destaca dos aspectos con los que estás más satisfecho/a.

Resuestas

1	Coordinación Atención del PAS
2	-La comunicación directa entre profesorado y alumnado, ya sea presencialmente o mediante correo electrónico. -La puesta de acuerdo, para una misma asignatura, del trabajo y las tareas que hay coordinar y afrontar a lo largo del cuatrimestre.
3	Información pública y satisfacción general



P17 Destaca dos aspectos que crees que habría que mejorar

Respuestas

1	infraestructuras (pizarras en aulas, ordenadores del aula de idiomas/informática)
2	- Hay que mejorar, de manera urgente, la gestión informática de actas y otros procedimientos administrativos, en lo que a rapidez, calidad y seguridad se refiere.
3	Los materiales en las aulas. En concreto las pizarras que no se ven. Esto ocurre, por ejemplo, en la 10.2 y en el Laboratorio de Idiomas de Jacobo del Barco.