



Manual para VPN Teletrabajo con otros Windows que no sean el 10

Para otros S.O. Windows: use el **Ciente F5 ubicado en nuestra Web**, (el ubicado en AppStore no vale)

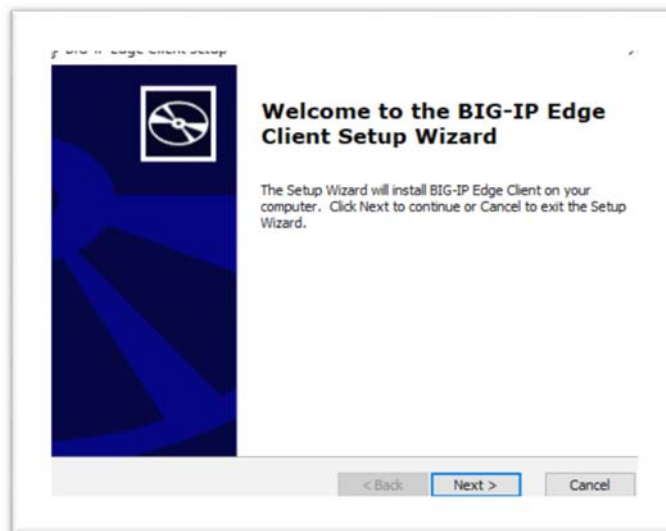
http://www.uhu.es/sic/Windows_VPNssl.zip

(En algunos casos este software descargable desde nuestra Web puede servir también para S.O. Windows 10)

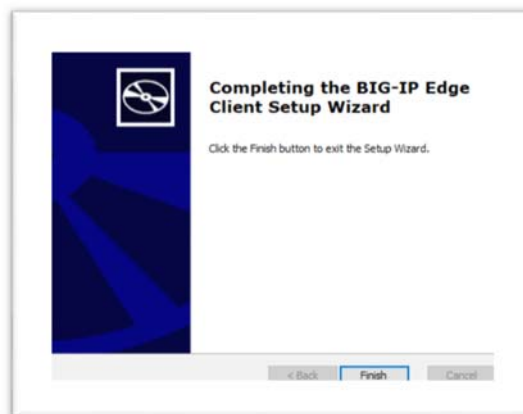
NOTA: tras la instalación deberá reiniciar su ordenador. Recomendamos que tenga todo cerrado. Tenga en cuenta que las actualizaciones automáticas de su Sistema Operativo pueden conllevar que esta aplicación deje de funcionar correctamente. En ese caso se recomienda su desinstalación y nueva instalación.

Una vez descargado el cliente ubicado en nuestra Web abrir la carpeta desde la ventana del navegador en uso:

Repique sobre la Aplicación y ejecútela, siguiendo estos pasos:

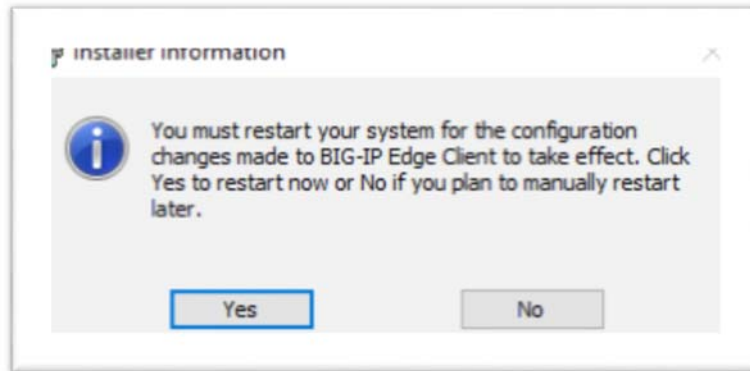


Pique en **Next** y seguidamente en **Install** permitiendo la instalación hasta su finalización



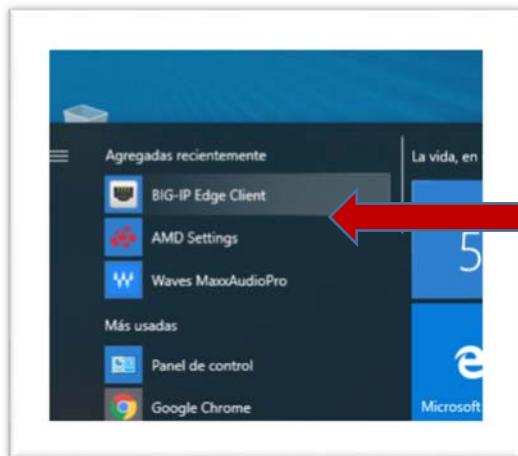


Pique en **Finish** y aparecerá un mensaje indicando que es necesario reiniciar su ordenador. Cierre otros programas o documentos que tenga abiertos y pique en **Yes**.



Tras reiniciar el ordenador el programa aparecerá en el botón de inicio entre los agregados recientemente con el nombre **BIG-IP Edge Client**

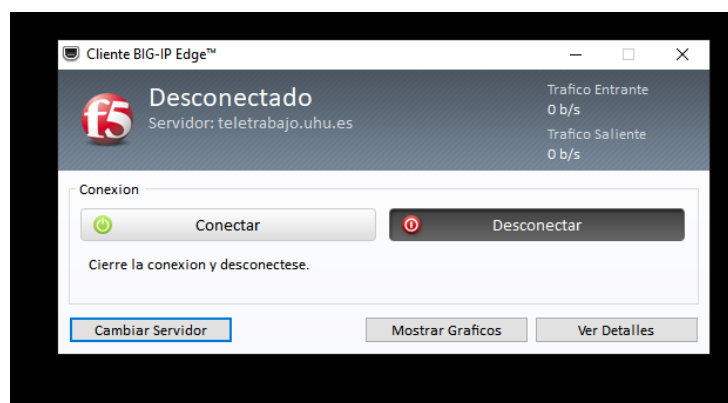
2.- LOCALIZACIÓN



Este es el programa que habrá de usar cada vez que quiera acceder a los recursos electrónicos desde fuera del Campus. Si quiere tenerlo siempre localizado se aconseja que pique sobre el icono con el botón derecho del ratón y lo ancle a Inicio. Otra opción es buscar siempre en la ventana de búsqueda de la barra de inicio "BIG-IP"

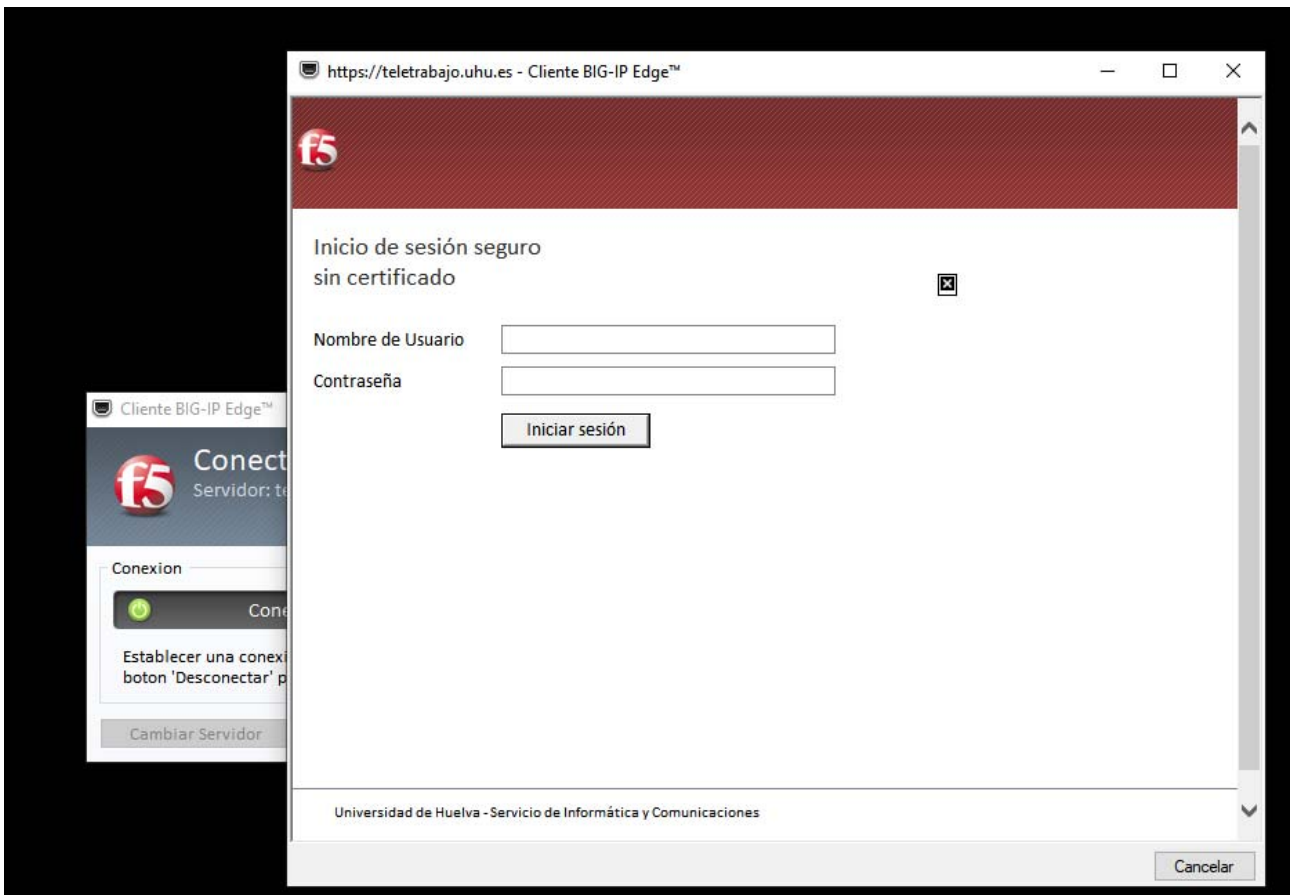
3.- CONEXIÓN

Repique sobre el icono del programa **BIG-IP Edge Client**. Se abrirá una ventana de conexión a la UHU





Pique en Conectar y se abrirá la ventana de identificación



Introduzca su nombre de usuario y la contraseña de la Universidad de Huelva e Inicie Sesión

En la barra inferior entre los iconos ocultos ha de aparecer F5 lo que indicará que ya está conectado a la red de la Universidad.

