



**PERFIL DEL ALUMNADO DE NUEVO  
INGRESO  
CURSO 2011-12  
TITULACIÓN: GRADO EN INGENIERÍA  
AGRÍCOLA**

# **PERFIL DEL ALUMNADO DE NUEVO INGRESO. TITULACIÓN: GRADO EN INGENIERÍA AGRÍCOLA**

## **1. INTRODUCCIÓN**

### **1.1 Porcentaje de participación**

## **2. DATOS PERSONALES**

### **2.1 Sexo**

### **2.2 País de nacimiento**

### **2.3 Edad**

### **2.4 Provincia de procedencia**

### **2.5 Localidad de procedencia**

### **2.6 Solicitud de beca**

### **2.7 Discapacidad**

## **3. ESTUDIOS Y PROFESIÓN DEL PADRE/MADRE**

### **3.1 Estudios del padre / madre**

### **3.2 Profesión del padre / madre**

## **4. SITUACIÓN LABORAL DEL ALUMNADO**

### **4.1 Situación laboral del alumnado**

## **5. ACCESO A LA UNIVERSIDAD**

### **5.1 Vía de acceso a la Universidad**

### **5.2 Posesión de otra titulación**

### **5.3 Fecha de matriculación**

### **5.4 Factores que han influido en la elección de la Universidad de Huelva**

### **5.5 Grado de satisfacción con la formación preuniversitaria**

### **5.6 Opción de elección de la titulación**

## **6. DATOS ACADÉMICOS PREVIOS**

### **6.1 Nota media de selectividad**

### **6.2 Nota media de bachillerato**

## **7. ELECCIÓN DE LA TITULACIÓN**

**7.1 Motivo de elección de la Titulación**

**7.2 Expectativas de éxito durante el primer año**

**7.3 Nivel de información sobre los estudios que va a realizar**

**7.4 Orientación adecuada sobre la titulación elegida**

**7.5 Valoración de la información recibida a través de los diferentes medios disponibles**

**7.6 Jornadas de Puertas Abiertas**

**7.6.1 Asistencia a las Jornadas de Puertas Abiertas**

**7.6.2 Utilidad de la información recibida**

## **8. FORMACIÓN ACADÉMICA DEL ALUMNADO**

**8.1 Nivel de conocimientos de idiomas**

**8.2 Nivel de conocimientos de informática**

## **9. OTROS ASPECTOS**

**9.1 Importancia concedida a las actividades en la Universidad de Huelva**

**9.2 Necesidad de ayuda en otros campos**

**9.3 Futuro profesional deseado al finalizar los estudios**

# 1. INTRODUCCIÓN

El objeto del presente informe es conocer el perfil del alumnado de nuevo ingreso de la Universidad de Huelva para el curso académico 2011/2012.

El procedimiento en cuanto a la recopilación de datos provienen de dos fuentes diferentes, una del Servicio Central de Informática y la segunda, de una encuesta llevada a cabo por la Unidad para la Calidad a los alumnos/as de nuevo ingreso en el aula. Debido a este sistema la muestra de determinados ítems varía, siendo una la totalidad del alumnado matriculado y la otra el número de alumnos/as que cumplimentan el cuestionario en el aula.

## 1.1 Porcentaje de participación

Al hablar de “Perfil del alumnado de nuevo ingreso” se hace referencia a aquel alumnado encuestado que se matricula por primera vez en el primer curso del Grado en Ingeniería Agrícola. Así, en el curso 2011/2012 el número de alumnado de nuevo ingreso ha sido de 22 (datos recibidos a fecha de 15/10/2011), habiendo participado en la muestra 15 alumnos/as, lo que supone una representación del 68,18%. En este estudio no se recogen consideraciones aplicables a la totalidad del alumnado, sino que son exclusivamente referidas al tamaño de la muestra del alumnado encuestado. Los datos técnicos acerca de la muestra se reflejan en la siguiente tabla:

### ESTUDIO DEL PERFIL DEL ALUMNADO DE NUEVO INGRESO

**Universidad de Huelva-Unidad para la Calidad**

**Período de evaluación:** Curso académico 2011 /12

**Objeto de estudio:** Perfil del alumnado de nuevo ingreso en el Grado en Ingeniería Agrícola

**Periodo de realización del trabajo de campo, tratamiento de datos y elaboración de informes:**  
(periodo de matrícula) julio a diciembre 2011

**Instrumento de evaluación:** Cuestionario

**Análisis de datos:** Paquete de análisis estadístico SPSS18.0 para Windows y Microsoft Excel

CONCEPTO		DEFINICIÓN	RESULTADOS	TASA DE RESPUESTA
Cuestionario	Universo	Alumnado de nuevo ingreso	22	68,18%
	Participación	Cuestionarios cumplimentados por los alumnos/as	15	

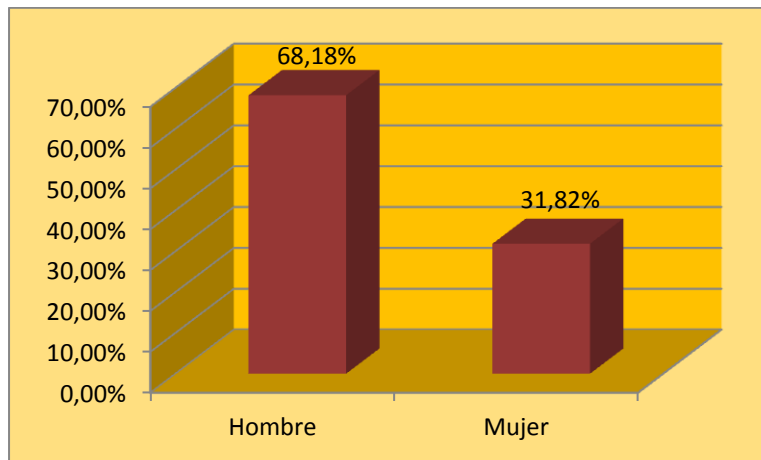
## 2. DATOS PERSONALES

### 2.1 Sexo

Como se observa, la distribución del alumnado según el sexo es más elevada en los hombres, con el 68,18%.

#### Distribución según sexo del alumnado de nuevo ingreso

	Hombre	Mujer
Porcentaje	68,18%	31,82%
Frecuencia	15	7



#### Evolución de los últimos cinco años<sup>1</sup>

	Porcentaje 2007/2008	Porcentaje 2008/2009	Porcentaje 2009/2010	Porcentaje 2010/2011	Porcentaje 2011/2012
Hombres	50,0%	60,72%	69,45%	50,00%	68,18%
Mujeres	50,0%	39,29%	30,56%	50,00%	31,82%

#### <sup>1</sup>Notas Aclaratorias:

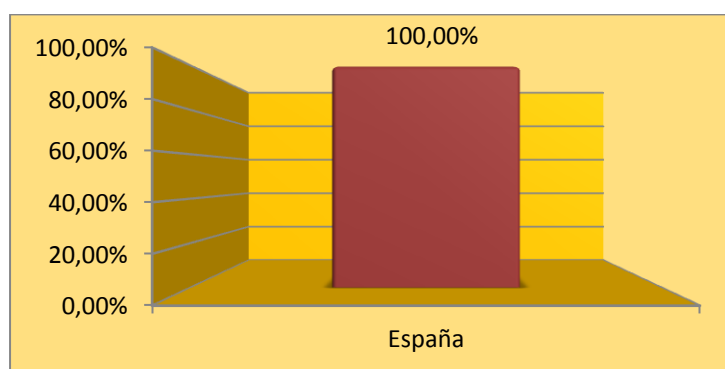
El histórico que se refleja en la tabla en los años 2007/2008, 2008/2009 y 2009/2010 hace referencia a la media de las siguientes titulaciones: I.T.Agrícola, Esp. Explotaciones Agropecuarias y I.T.Agrícola, Esp. Hortofruticultura y Jardinería.

## 2.2 País de nacimiento

El 100% del alumnado matriculado en el Grado en Ingeniería Agrícola es nacido en España.

### Distribución del alumnado según país de nacimiento

	<b>España</b>
<b>Porcentaje</b>	<b>100,00%</b>
<b>Frecuencia</b>	<b>22</b>



### Evolución de los últimos cinco años

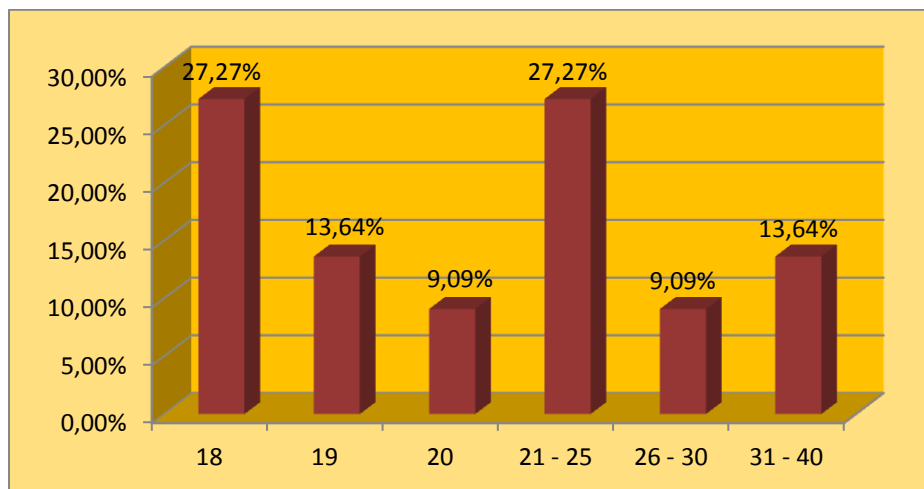
	<b>Porcentaje 2007/2008</b>	<b>Porcentaje 2008/2009</b>	<b>Porcentaje 2009/2010</b>	<b>Porcentaje 2010/2011</b>	<b>Porcentaje 2011/2012</b>
<b>España</b>	<b>100,00%</b>	<b>91,67%</b>	<b>100,00%</b>	<b>91,67%</b>	<b>100,00%</b>
<b>Otros</b>	<b>0,00%</b>	<b>8,34%</b>	<b>0,00%</b>	<b>8,33%</b>	<b>0,00%</b>

### 2.3 Edad

La mayoría del alumnado ingresa en el Grado en Ingeniería Agrícola con una edad comprendida entre 21 y 25 años y 18 años, con un 27,27% cada uno.

#### Distribución del alumnado según su edad

	18	19	20	21 - 25	26 - 30	31 - 40	>40
<b>Porcentaje</b>	27,27%	13,64%	9,09%	27,27%	9,09%	13,64%	0,00%
<b>Frecuencia</b>	6	3	2	6	2	3	0

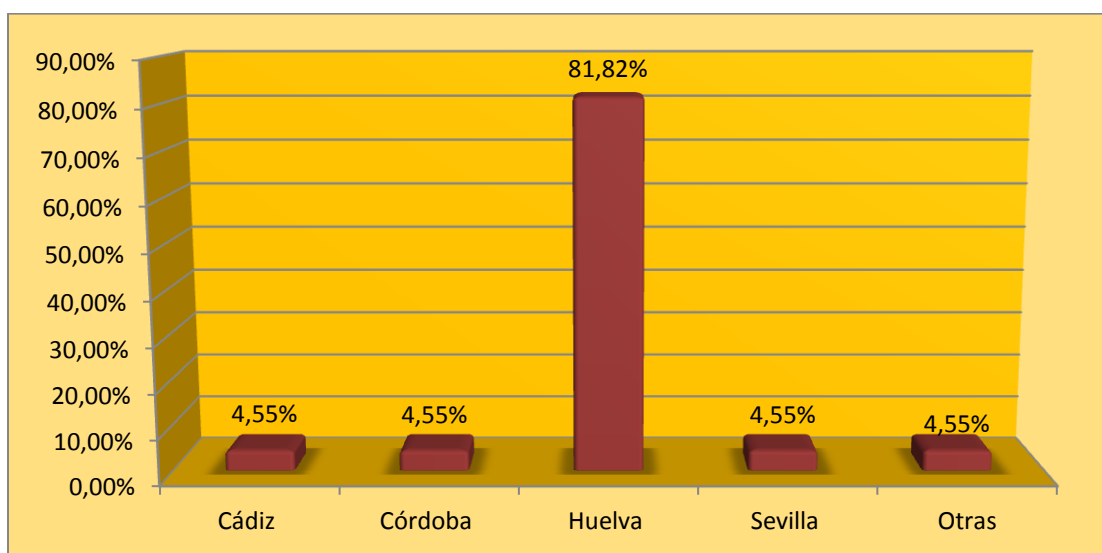


## 2.4 Provincia de procedencia

La mayor parte del alumnado, el 81,82%, procede de la provincia de Huelva, tendencia que se mantiene a lo largo de los años analizados.

### Distribución del alumnado según la provincia de procedencia

	Almería	Cádiz	Córdoba	Granada	Huelva	Jaén
<b>Porcentaje</b>	0,00%	4,55%	4,55%	0,00%	81,82%	0,00%
<b>Frecuencia</b>	0	1	1	0	18	0
	Málaga	Sevilla	Badajoz	Cáceres	Otras	
<b>Porcentaje</b>	0,00%	4,55%	0,00%	0,00%	4,55%	
<b>Frecuencia</b>	0	1	0	0	1	



### Evolución de los últimos cinco años

	Porcentaje 2007/2008	Porcentaje 2008/2009	Porcentaje 2009/2010	Porcentaje 2010/2011	Porcentaje 2011/2012
<b>Huelva</b>	83,35%	58,57%	83,34%	79,17%	81,82%
<b>Sevilla</b>	0,00%	7,15%	5,56%	12,50%	4,55%
<b>Otras</b>	16,65%	34,29%	11,11%	8,33%	13,63%

## 2.5 Localidad de procedencia

El 47,62% del alumnado de nuevo ingreso en el Grado en Ingeniería Agrícola procede de Huelva capital, estando el 52,38% restante repartido entre los pueblos de la provincia.

### Distribución del alumnado de Huelva según la localidad de procedencia

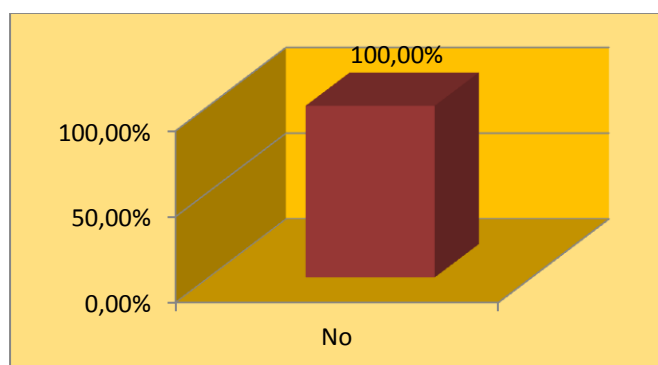
	Almonte	Ayamonte	Beas	Escacena del Campo
Porcentaje	4,76%	4,76%	4,76%	4,76%
Frecuencia	1	1	1	1
	Hinojos	Huelva	Moguer	Paymogo
Porcentaje	4,76%	47,62%	4,76%	4,76%
Frecuencia	1	10	1	1
	Santa Bárbara de Casa	Trigueros	Villanueva de los Castillejos	
Porcentaje	4,76%	9,52%	4,76%	
Frecuencia	1	2	1	

## 2.6 Solicitud de beca

La totalidad (100%) del alumnado de nuevo ingreso en el Grado en Ingeniería Agrícola no solicita ningún tipo de beca para realizar este curso.

### Distribución del alumnado según solicitud de beca

	Si	No
Porcentaje	0,00%	100,00%
Frecuencia	0	22



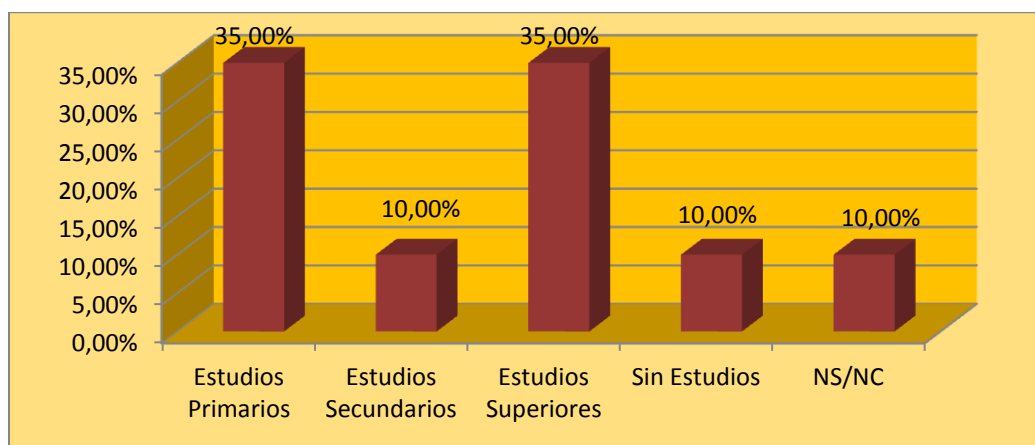
### 3. ESTUDIOS Y PROFESIÓN DEL PADRE/MADRE<sup>2</sup>

#### 3.1 Estudios del padre /madre

El nivel de estudios que predomina entre los padres del alumnado de nuevo ingreso del grado que nos ocupa es el de los estudios primarios y los estudios superiores, con el 35% cada uno. En el caso de las madres, el 40% tienen estudios primarios.

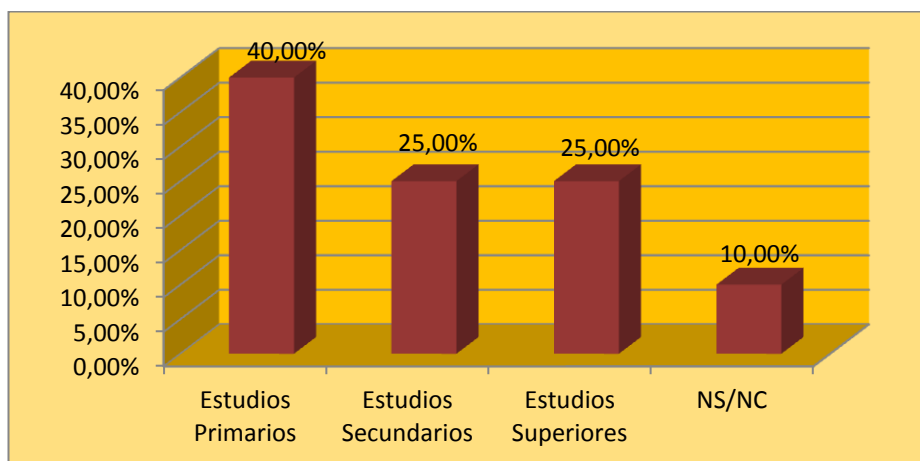
#### Distribución del alumnado según el nivel de estudios del padre

	Estudios Primarios	Estudios Secundarios	Estudios Superiores	Sin Estudios	NS/NC
Porcentaje	35,00%	10,00%	35,00%	10,00%	10,00%
Frecuencia	7	2	7	2	2



#### Distribución del alumnado según el nivel de estudios de la madre

	Estudios Primarios	Estudios Secundarios	Estudios Superiores	NS/NC
Porcentaje	40,00%	25,00%	25,00%	10,00%
Frecuencia	8	5	5	2



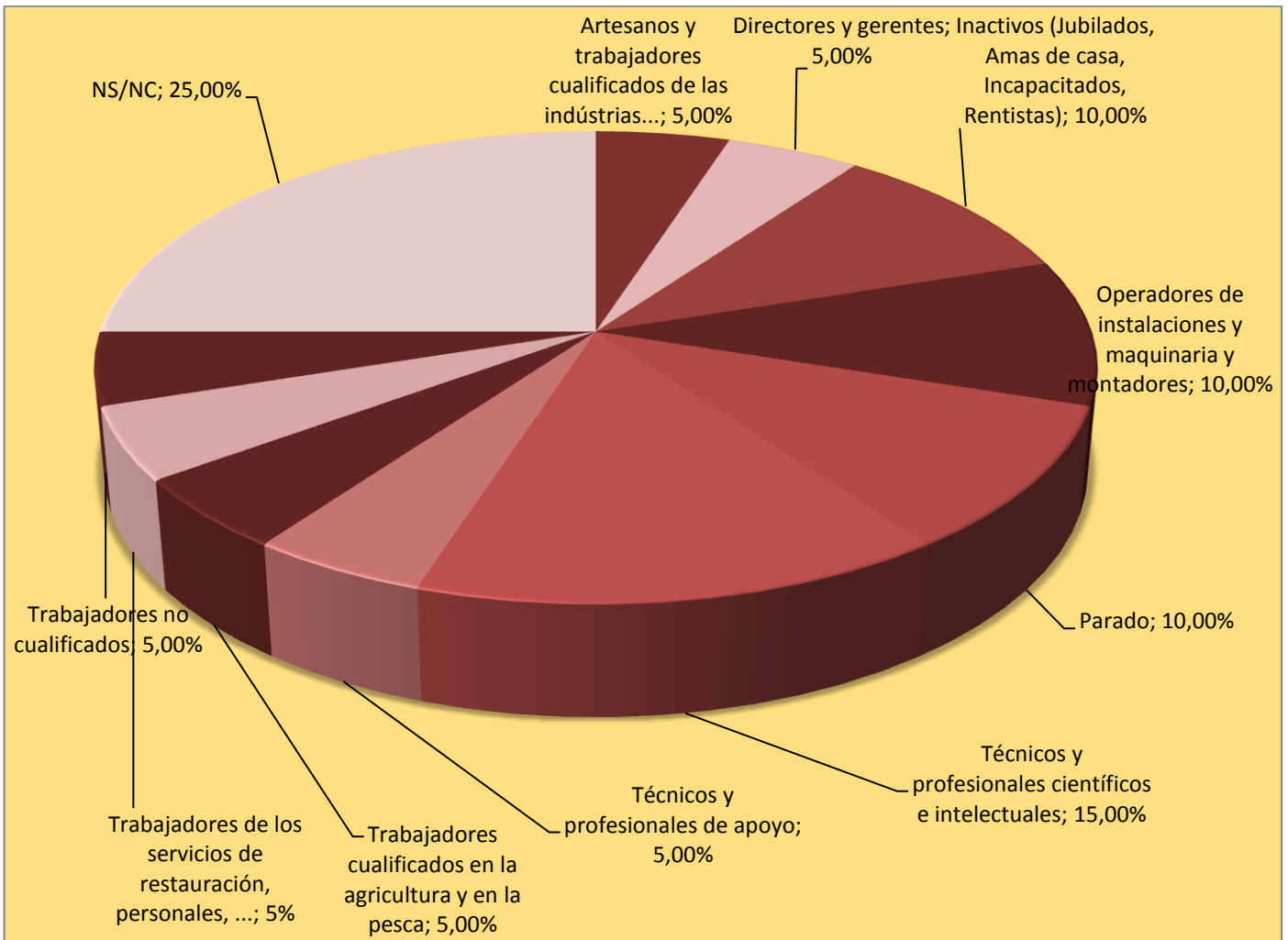
<sup>2</sup> En la opción NS/NC se incluye las variables “No Aplica” y “No Consta” que el alumnado cumplimenta en la Automatrícula.

### 3.2 Profesión del padre/madre

En cuanto a la profesión del padre del alumnado de nuevo ingreso está muy diversificada, destacando la categoría que comprende a los técnicos profesionales científicos e intelectuales, con un 15%. En cuanto a la profesión de la madre del alumnado, destaca el grupo de inactivas, con un 45%.

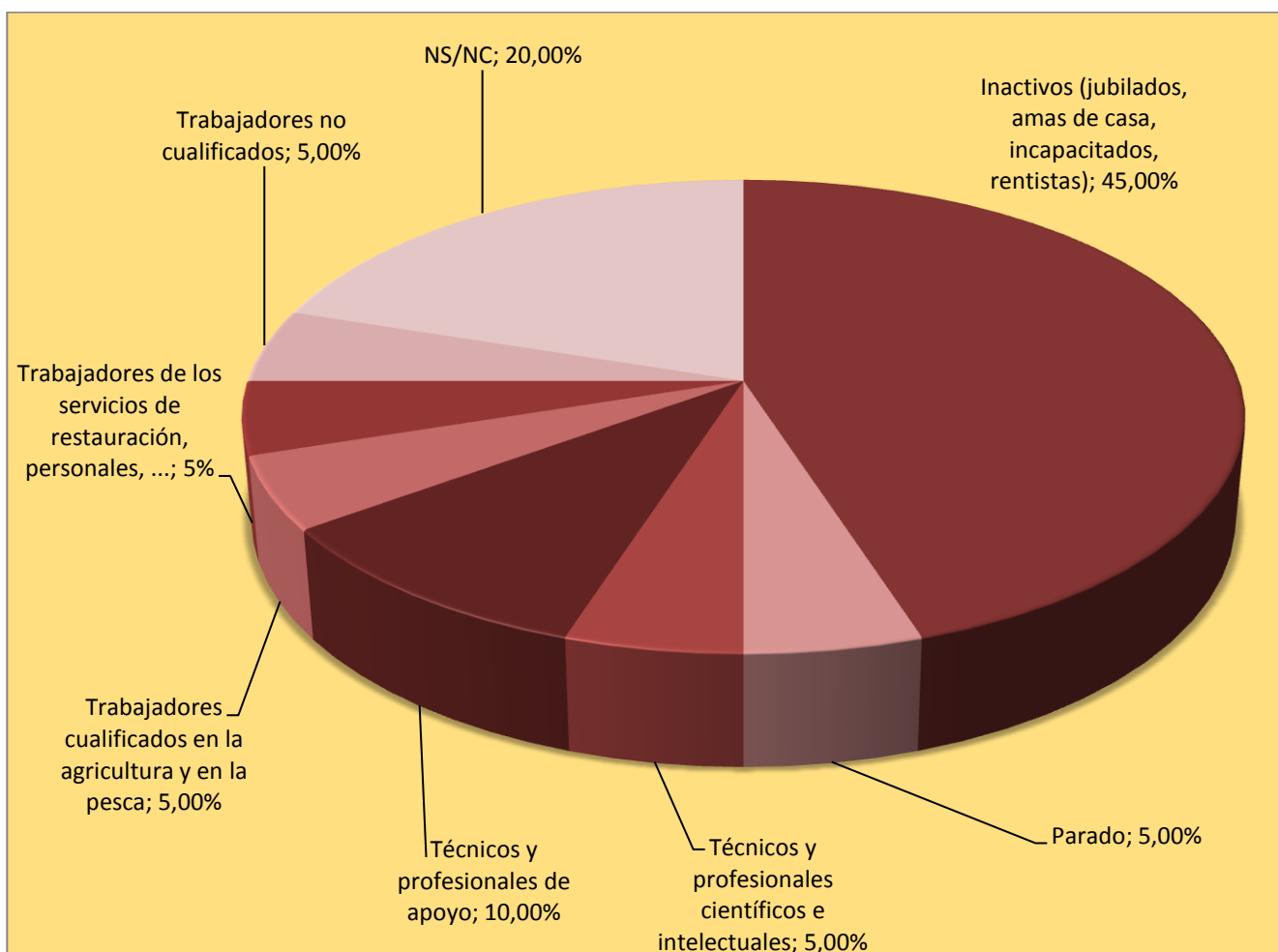
#### Distribución del alumnado según la profesión del padre

	<b>Artisanos y trabajadores cualificados de las industrias manufactureras, la construcción, y la minería, excepto los operadores de instalaciones y maquinaria</b>	<b>Directores y gerentes</b>	<b>Inactivos (jubilados, amas de casa, incapacitados, rentistas)</b>	<b>Operadores de instalaciones y maquinaria y montadores</b>
<b>Porcentaje</b>	5,00%	5,00%	10,00%	10,00%
<b>Frecuencia</b>	1	1	2	2
	<b>Parado</b>	<b>Técnicos y profesionales científicos e intelectuales</b>	<b>Técnicos y profesionales de apoyo</b>	<b>Trabajadores cualificados en la agricultura y en la pesca</b>
<b>Porcentaje</b>	10,00%	15,00%	5,00%	5,00%
<b>Frecuencia</b>	2	3	1	1
	<b>Trabajadores de los servicios de restauración, personales, protección y vendedores de los comercios</b>	<b>Trabajadores no cualificados</b>	<b>NS/NC</b>	
<b>Porcentaje</b>	5,00%	5,00%	25,00%	
<b>Frecuencia</b>	1	1	5	



### Distribución del alumnado según la profesión de la madre

	Inactivos (jubilados, amas de casa, incapacitados, rentistas)	Parado	Técnicos y profesionales científicos e intelectuales	Técnicos y profesionales de apoyo
Porcentaje	45,00%	5,00%	5,00%	10,00%
Frecuencia	9	1	1	2
	Trabajadores cualificados en la agricultura y en la pesca	Trabajadores de los servicios de restauración, personales, protección y vendedores de los comercios	Trabajadores no cualificados	NS/NC
Porcentaje	5,00%	5,00%	5,00%	20,00%
Frecuencia	1	1	1	4



## 4. SITUACIÓN LABORAL DEL ALUMNADO

### 4.1 Situación laboral del alumnado

Distribución del alumnado según la situación laboral

	Inactivos (jubilados, amas de casa, incapacitados, rentistas)	Trabajadores no cualificados	NS/NC
Porcentaje	16,67%	16,67%	66,67%
Frecuencia	1	1	4

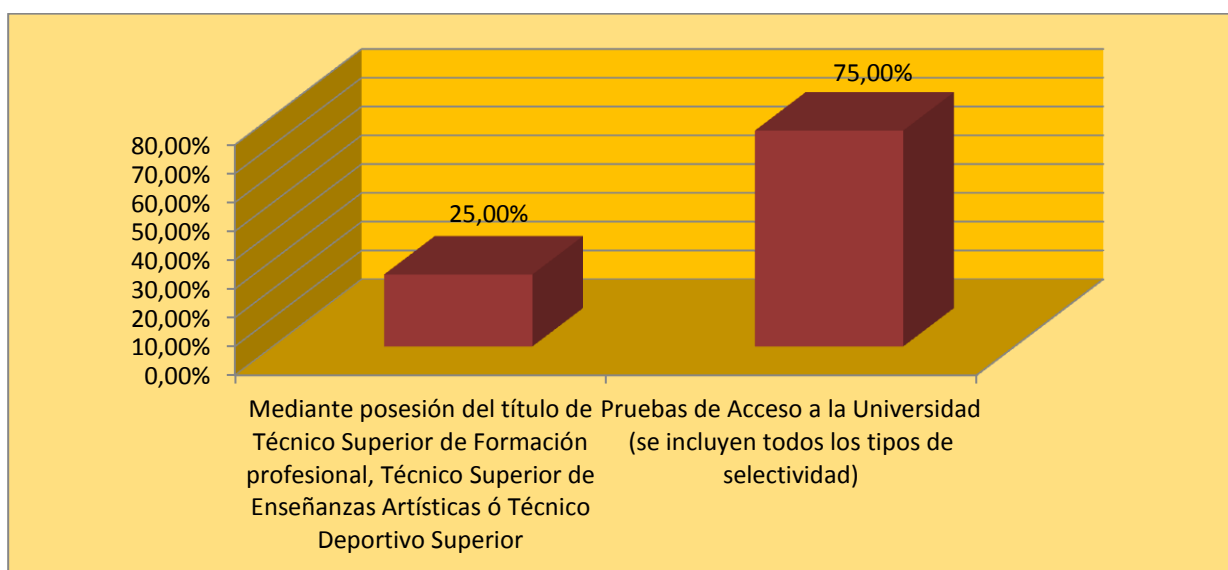
## 5. ACCESO A LA UNIVERSIDAD

### 5.1 Vía de acceso a la Universidad

El 75% de los/as alumnos/as que acceden al Grado en Ingeniería Agrícola lo hacen a través de las Pruebas de Acceso a la Universidad (PAU) y el 25% mediante posesión del título de Técnico Superior de Formación profesional, Técnico Superior de Enseñanzas Artísticas ó Técnico Deportivo Superior, tendencia que se mantiene a lo largo de los años estudiados.

#### Distribución del alumnado según la vía de acceso a la Universidad

	Mediante posesión del título de Técnico Superior de Formación profesional, Técnico Superior de Enseñanzas Artísticas ó Técnico Deportivo Superior	Pruebas de Acceso a la Universidad (se incluyen todos los tipos de selectividad)
<b>Porcentaje</b>	25,00%	75,00%
<b>Frecuencia</b>	5	15



#### Evolución de los últimos cinco años

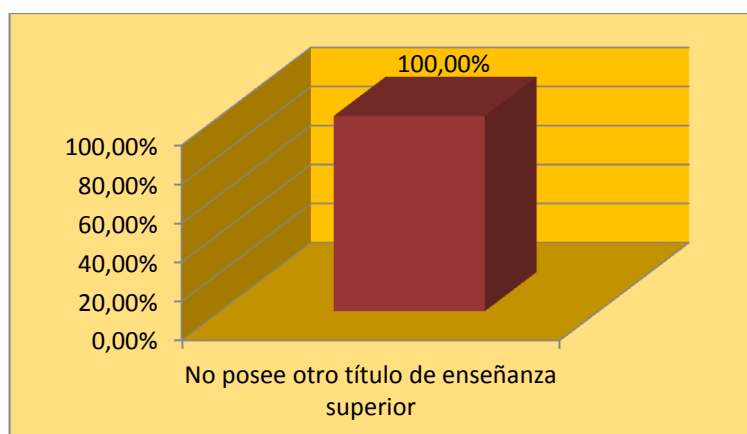
	Porcentaje 2007/2008	Porcentaje 2008/2009	Porcentaje 2009/2010	Porcentaje 2010/2011	Porcentaje 2011/2012
<b>Selectividad</b>	83,35%	78,57%	66,67%	58,33%	75,00%
<b>F.P.</b>	16,65%	21,43%	33,34%	33,33%	25,00%
<b>Mayores 25 años</b>	0,00%	0,00%	0,00%	4,17%	0,00%
<b>Otras formas de acceso</b>				4,17%	0,00%

## 5.2 Posesión de otra titulación

El 100% del alumnado de nuevo ingreso que ha contestado a este apartado, no posee otro título de enseñanza superior cuando accede a la universidad.

### Distribución del alumnado según la posesión de otra titulación

	No posee otro título de enseñanza superior
Porcentaje	100,00%
Frecuencia	6

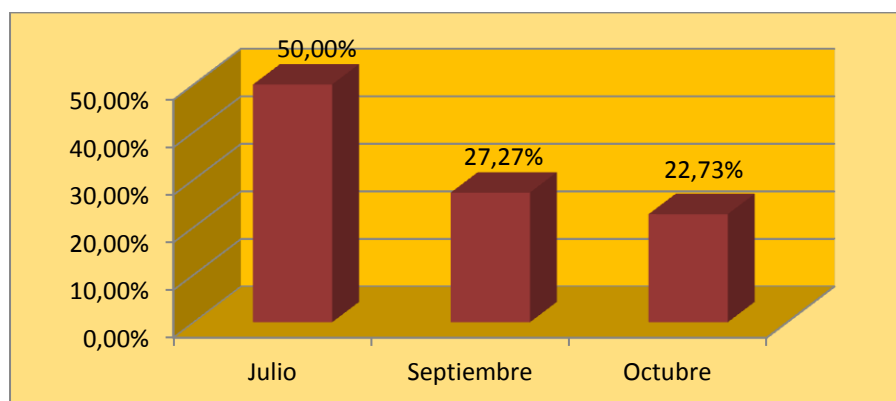


## 5.3 Fecha de matriculación

La matrícula del alumnado se distribuye en las convocatorias de julio (50%), septiembre (27,27%) y octubre (22,73%).

### Distribución del alumnado según el mes en que se han matriculado

	Julio	Septiembre	Octubre
Porcentaje	50,00%	27,27%	22,73%
Frecuencia	11	6	5

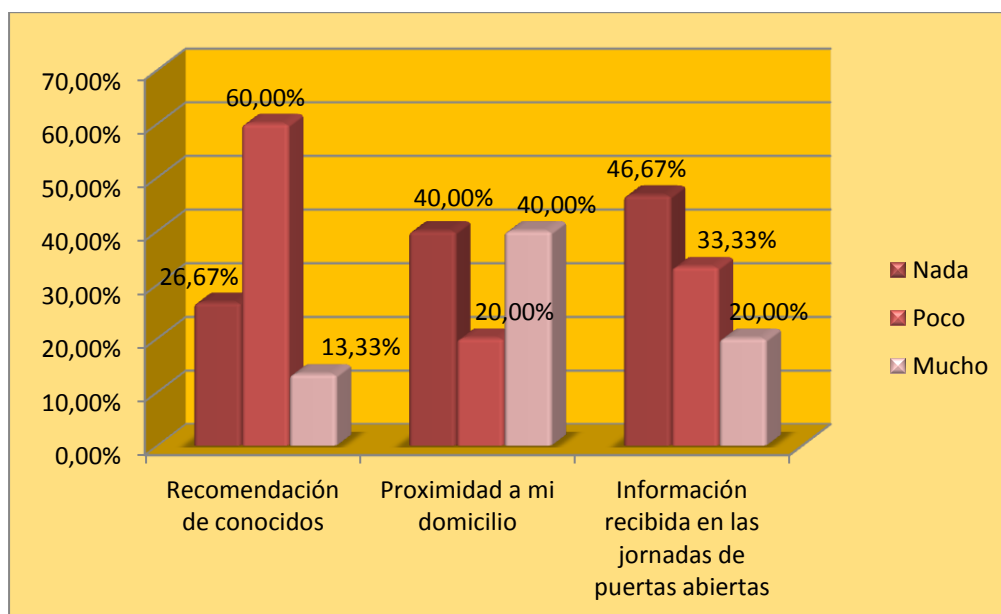


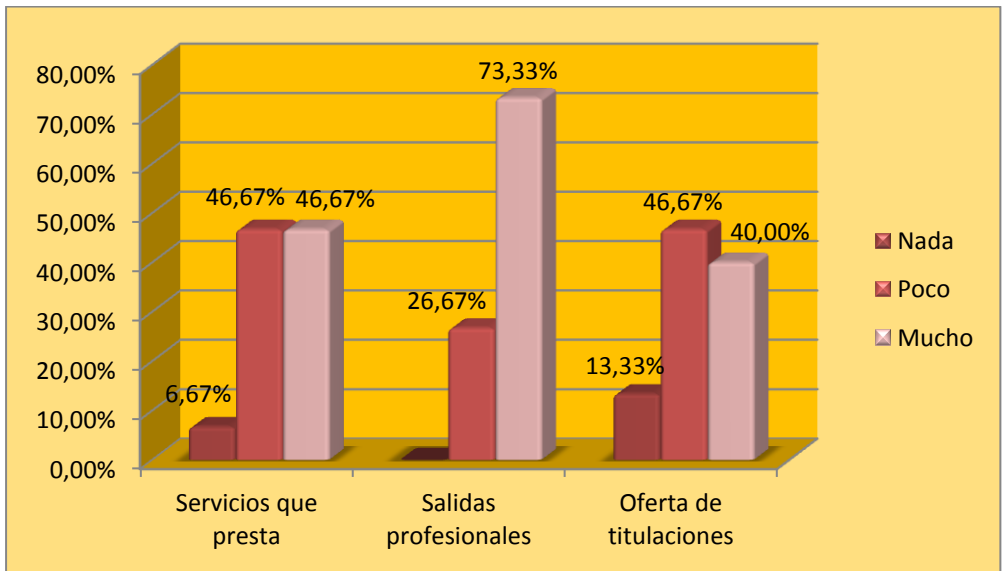
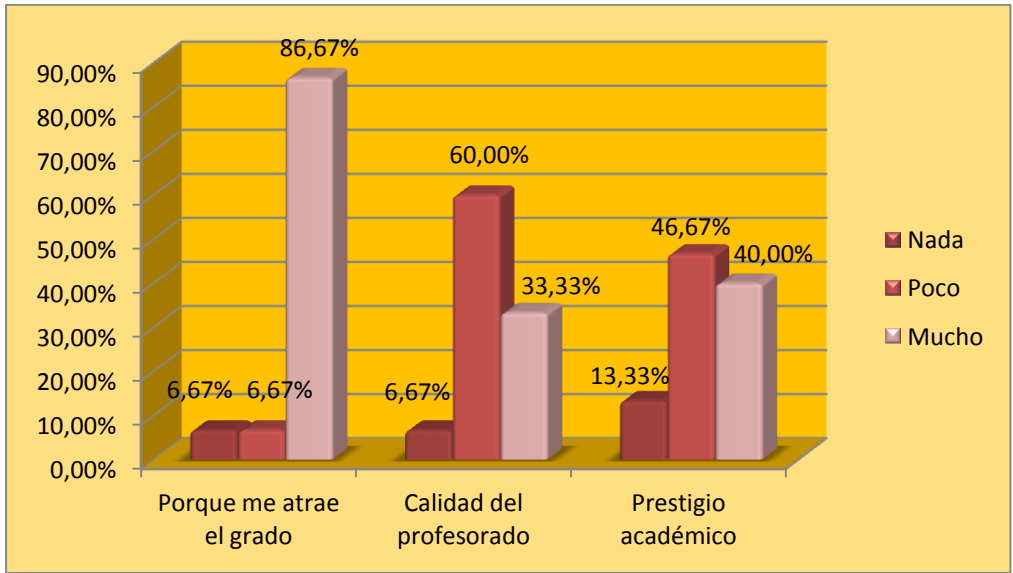
## 5.4 Factores que han influido en la elección de la Universidad de Huelva

los factores más valorados por el alumnado, a la hora de elegir la Universidad de Huelva para cursar los estudios del Grado en Ingeniería Agrícola, ha sido la atracción por el grado, con el 86,67% y las salidas profesionales, con un 73,33%.

### Distribución del alumnado según los factores que han influido en la elección de la Universidad de Huelva

	Nada		Poco		Mucho	
	Frecuencia	Porcentaje	Frecuencia	Porcentaje	Frecuencia	Porcentaje
Recomendación de conocidos	4	26,67%	9	60,00%	2	13,33%
Proximidad a mi domicilio	6	40,00%	3	20,00%	6	40,00%
Información recibida en las jornadas de puertas abiertas	7	46,67%	5	33,33%	3	20,00%
Porque me atrae el grado	1	6,67%	1	6,67%	13	86,67%
Calidad del profesorado	1	6,67%	9	60,00%	5	33,33%
Prestigio académico	2	13,33%	7	46,67%	6	40,00%
Servicios que presta	1	6,67%	7	46,67%	7	46,67%
Salidas profesionales	0	0,00%	4	26,67%	11	73,33%
Oferta de titulaciones	2	13,33%	7	46,67%	6	40,00%



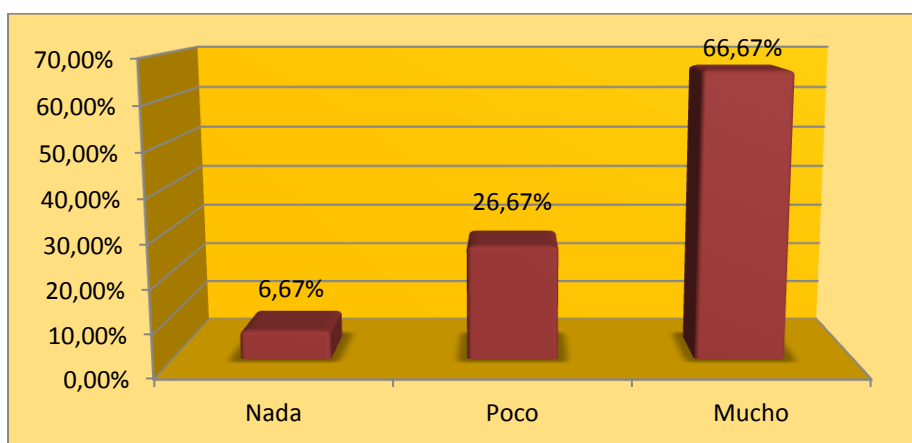


### 5.5 Grado de satisfacción con la formación preuniversitaria

El 66,67% del alumnado de nuevo ingreso valora mucho la formación recibida antes de su inserción en la Universidad de Huelva.

#### Distribución del alumnado según el grado de satisfacción con la formación preuniversitaria

	Nada	Poco	Mucho
Porcentaje	6,67%	26,67%	66,67%
Frecuencia	1	4	10

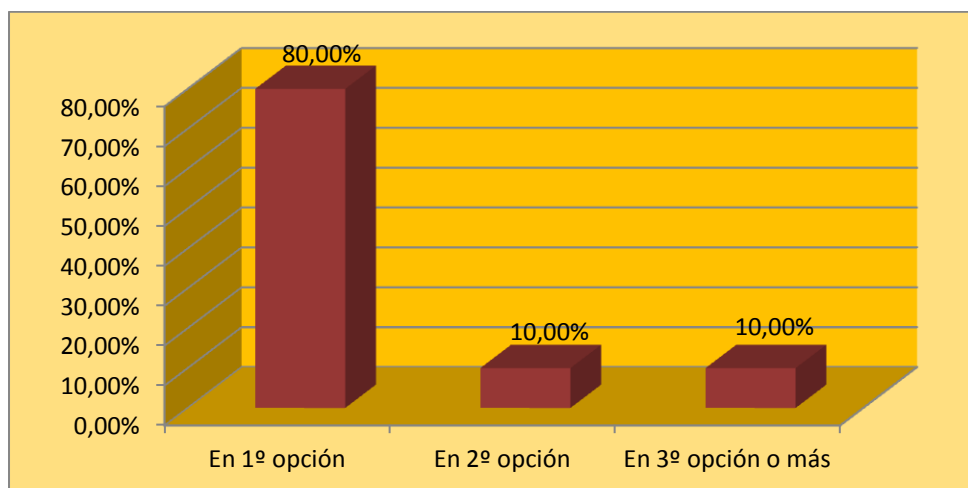


## 5.6 Opción de elección de la titulación

El 80% del alumnado de nuevo ingreso elige este grado en primera opción, tendencia que se mantiene a lo largo de los últimos años estudiados.

### Distribución del alumnado según la prioridad en la elección de la titulación

	En 1º opción	En 2º opción	En 3º opción o más
<b>Porcentaje</b>	80,00%	10,00%	10,00%
<b>Frecuencia</b>	16	2	2



### Evolución de los últimos cinco años

	Porcentaje 2007/2008	Porcentaje 2008/2009	Porcentaje 2009/2010	Porcentaje 2010/2011	Porcentaje 2011/2012
<b>1ª Opción</b>	80,00%	76,19%	75,00%	62,50%	80,00%
<b>2ª Opción</b>	20,00%	16,67%	16,67%	8,33%	10,00%
<b>3ª Opción o más</b>	0,00%	0,00%	8,34%	4,17%	10,00%

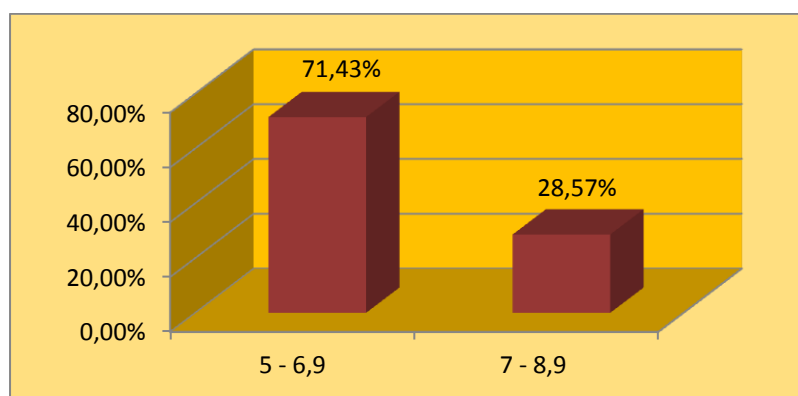
## 6 DATOS ACADÉMICOS PREVIOS

### 6.1 Nota media de selectividad

Se observa que el 71,43% del alumnado tiene de nota media en selectividad entre 5 y 6,9 y el 28,57% tiene entre 7 y 8,9.

#### Distribución del alumnado según la nota media de selectividad

	0 - 4,9	5 - 6,9	7 - 8,9	9 - 10	10 - 14
Porcentaje	0,00%	71,43%	28,57%	0,00%	0,00%
Frecuencia	0	15	6	0	0

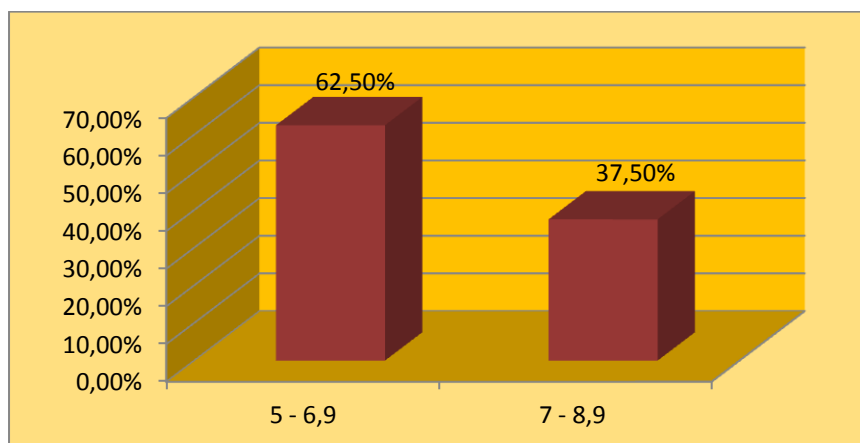


### 6.2 Nota media de bachillerato

La nota media de bachillerato, en el 62,50% del alumnado está entre el 5 y 6,9.

#### Distribución del alumnado según la nota media de bachillerato

	5 - 6,9	7 - 8,9	9 - 10
Porcentaje	62,50%	37,50%	0,00%
Frecuencia	5	3	0



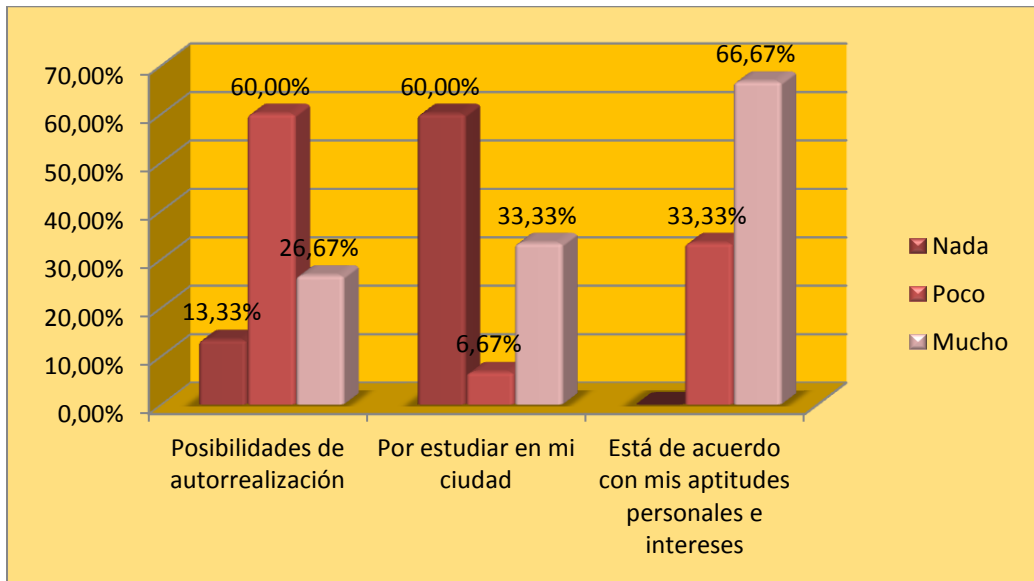
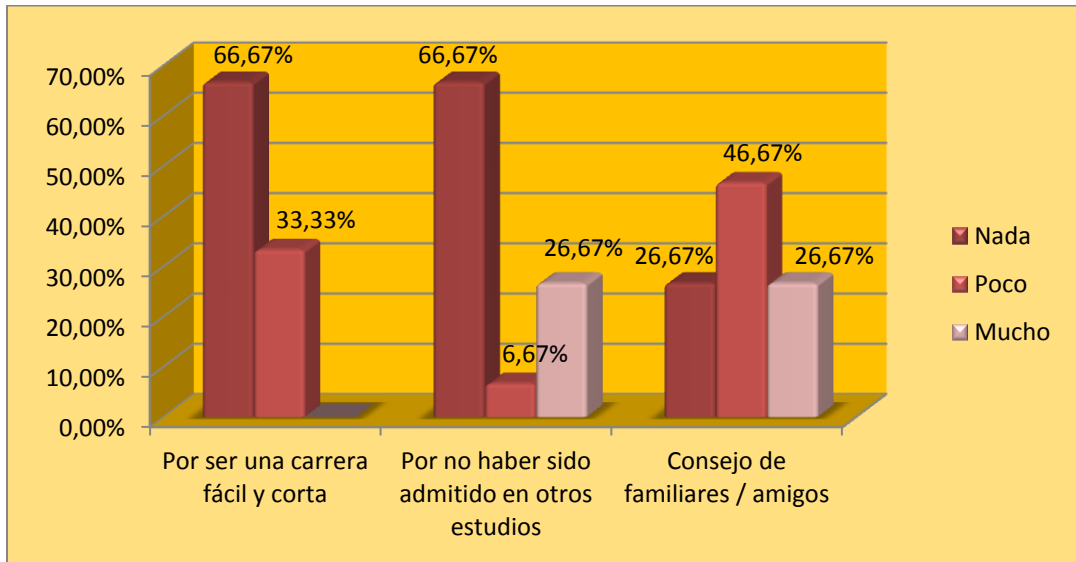
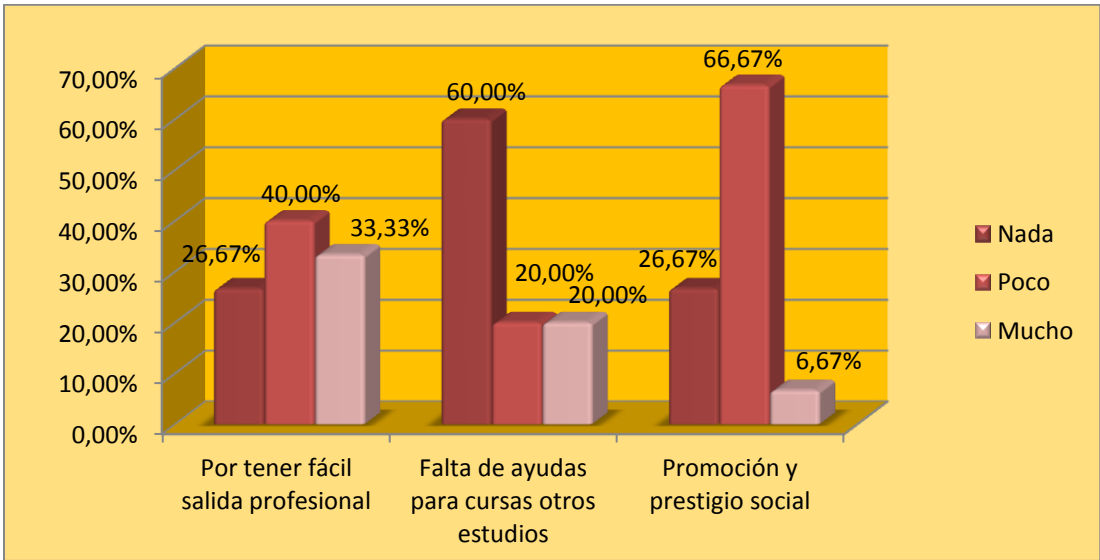
## 7 ELECCIÓN DE LA TITULACIÓN

### 7.1 Motivo de elección de la Titulación

El 66,67% del alumnado que ha contestado a esta pregunta, manifiesta haber elegido estudiar esta titulación por el hecho de estar de acuerdo con sus aptitudes personales e intereses, el 33,33% por tener fácil salida profesional y por estudiar en Huelva, con un 33,33%.

#### Distribución del alumnado según la motivación a la hora de elegir esta titulación

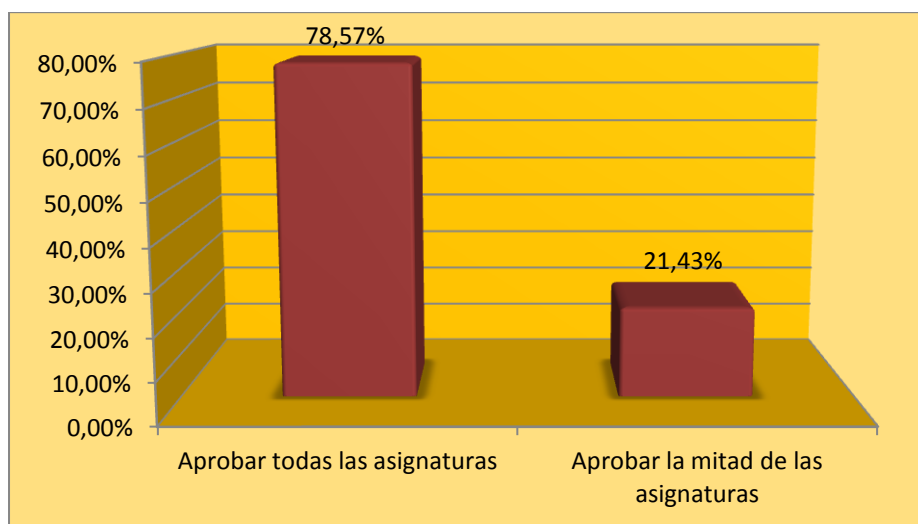
	Nada		Poco		Mucho	
	Frecuencia	Porcentaje	Frecuencia	Porcentaje	Frecuencia	Porcentaje
Por tener fácil salida profesional	4	26,67%	6	40,00%	5	33,33%
Falta de ayudas para cursar otros estudios	9	60,00%	3	20,00%	3	20,00%
Promoción y prestigio social	4	26,67%	10	66,67%	1	6,67%
Por ser una carrera fácil y corta	10	66,67%	5	33,33%	0	0,00%
Por no haber sido admitido en otros estudios	10	66,67%	1	6,67%	4	26,67%
Consejo de familiares / amigos	4	26,67%	7	46,67%	4	26,67%
Posibilidades de autorrealización	2	13,33%	9	60,00%	4	26,67%
Por estudiar en mi ciudad	9	60,00%	1	6,67%	5	33,33%
Está de acuerdo con mis aptitudes personales e intereses	0	0,00%	5	33,33%	10	66,67%



## 7.2. Expectativas de éxito durante el primer año

### Distribución del alumnado según las expectativas de éxito durante el primer año

	Aprobar todas las asignaturas	Aprobar la mitad de las asignaturas	Aprobar menos de la mitad de las asignaturas
Porcentaje	78,57%	21,43%	0,00%
Frecuencia	11	3	0

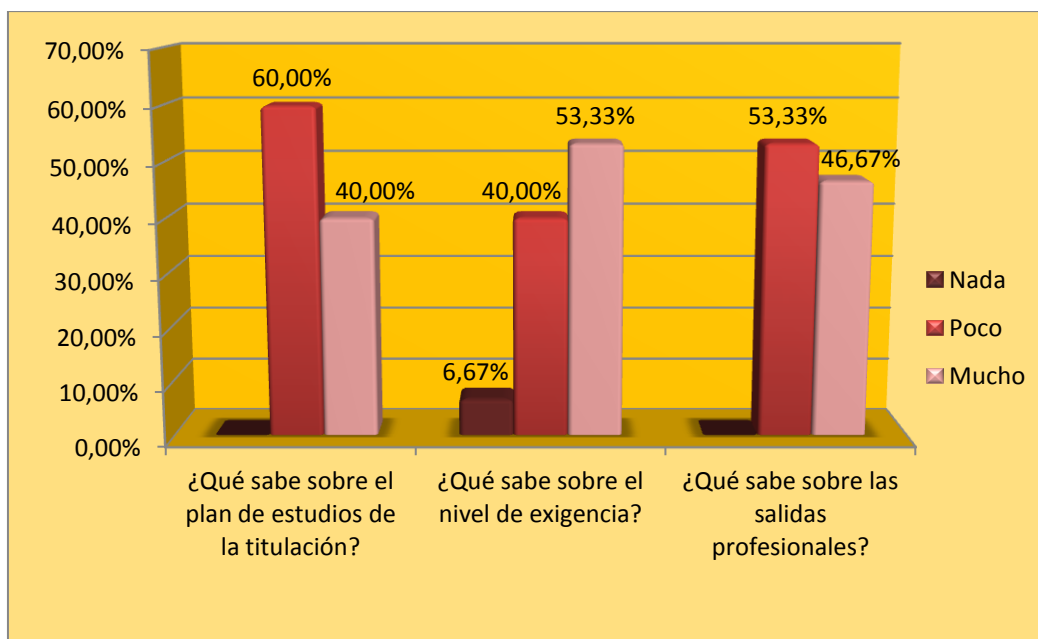


### 7.3 Nivel de información sobre los estudios que va a realizar

El 53,33% del alumnado de nuevo ingreso del Grado en Ingeniería Agrícola tiene mucha información sobre el nivel de exigencia de la titulación, el 46,67% sobre las salidas profesionales de la titulación y el 40% sobre el plan de estudios de la titulación.

#### Distribución del alumnado según el nivel de información disponible sobre los estudios que va a realizar

	Nada		Poco		Mucho	
	Frecuencia	Porcentaje	Frecuencia	Porcentaje	Frecuencia	Porcentaje
¿Qué sabe sobre el plan de estudios de la titulación?	0	0,00%	9	60,00%	6	40,00%
¿Qué sabe sobre el nivel de exigencia?	1	6,67%	6	40,00%	8	53,33%
¿Qué sabe sobre las salidas profesionales?	0	0,00%	8	53,33%	7	46,67%

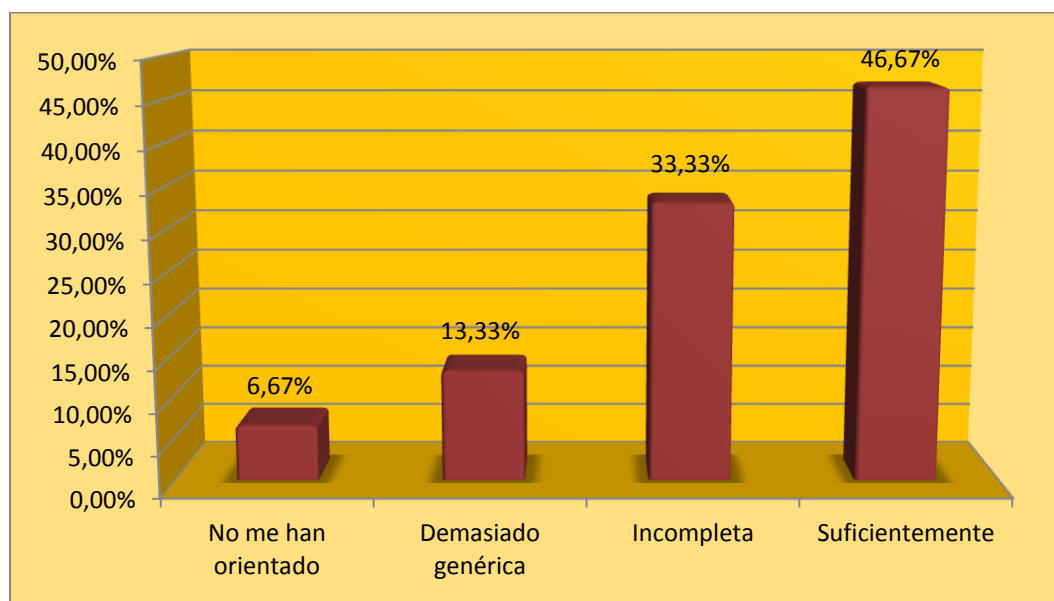


#### 7.4 Orientación adecuada sobre la titulación elegida

El 46,67% del alumnado del Grado en Ingeniería Agrícola dice estar suficientemente informado sobre la titulación elegida.

#### Distribución del alumnado según la orientación recibida sobre la titulación elegida

	No me han orientado	Demasiado genérica	Incompleta	Suficientemente
Porcentaje	6,67%	13,33%	33,33%	46,67%
Frecuencia	1	2	5	7

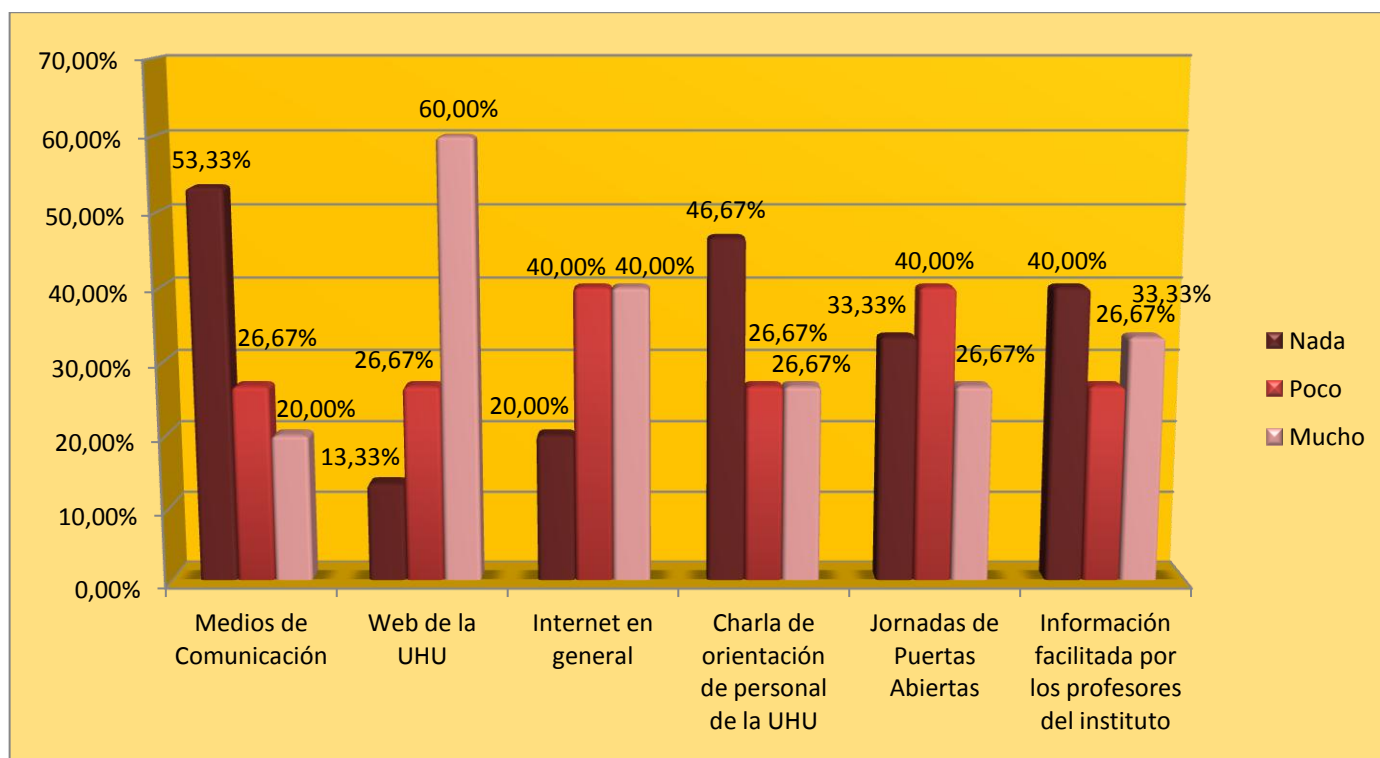


## 7.5 Valoración de la información recibida a través de los diferentes medios disponibles

El 60% del alumnado de nuevo ingreso considera buena la información recibida a través de la web de la Universidad de Huelva y un 40% de internet.

### Distribución del alumnado según la valoración de la información recibida a través de los diferentes medios disponibles

	Nada		Poco		Mucho	
	Frecuencia	Porcentaje	Frecuencia	Porcentaje	Frecuencia	Porcentaje
<b>Medios de Comunicación</b>	8	53,33%	4	26,67%	3	20,00%
<b>Web de la UHU</b>	2	13,33%	4	26,67%	9	60,00%
<b>Internet en general</b>	3	20,00%	6	40,00%	6	40,00%
<b>Charla de orientación de personal de la UHU</b>	7	46,67%	4	26,67%	4	26,67%
<b>Jornadas de Puertas Abiertas</b>	5	33,33%	6	40,00%	4	26,67%
<b>Información facilitada por los profesores del instituto</b>	6	40,00%	4	26,67%	5	33,33%



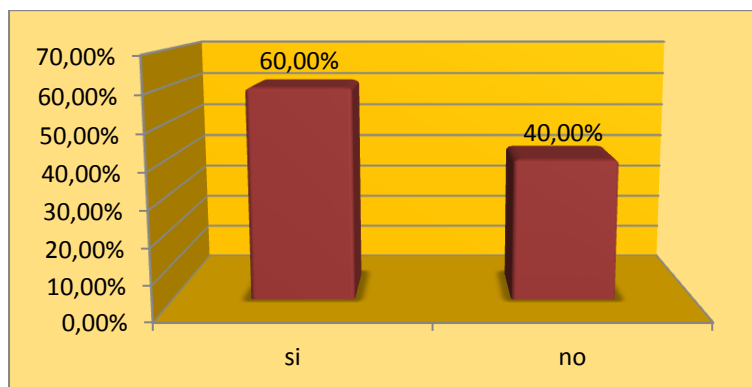
## 7.6 Jornadas de Puertas Abiertas

### 7.6.1 Asistencia a las Jornadas de Puertas Abiertas

Como se puede ver en el gráfico aportado, el 60% del alumnado de nuevo ingreso acudió a las Jornadas de Puertas Abiertas.

#### Distribución del alumnado según la asistencia a las Jornadas de Puertas Abiertas

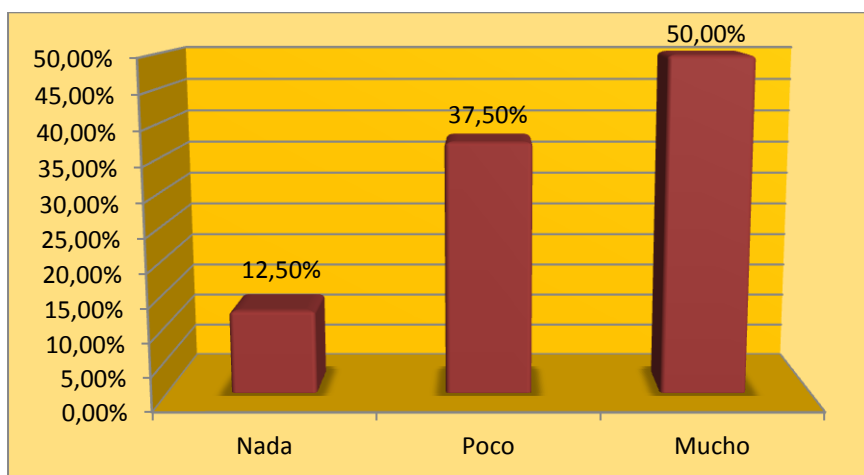
	Si	No
Porcentaje	60,00%	40,00%
Frecuencia	9	6



### 7.6.2 Utilidad de la información recibida

#### Distribución del alumnado según la utilidad que dan a la información recibida en las Jornadas de Puertas Abiertas

	Nada	Poco	Mucho
Porcentaje	12,50%	37,50%	50,00%
Frecuencia	1	3	4

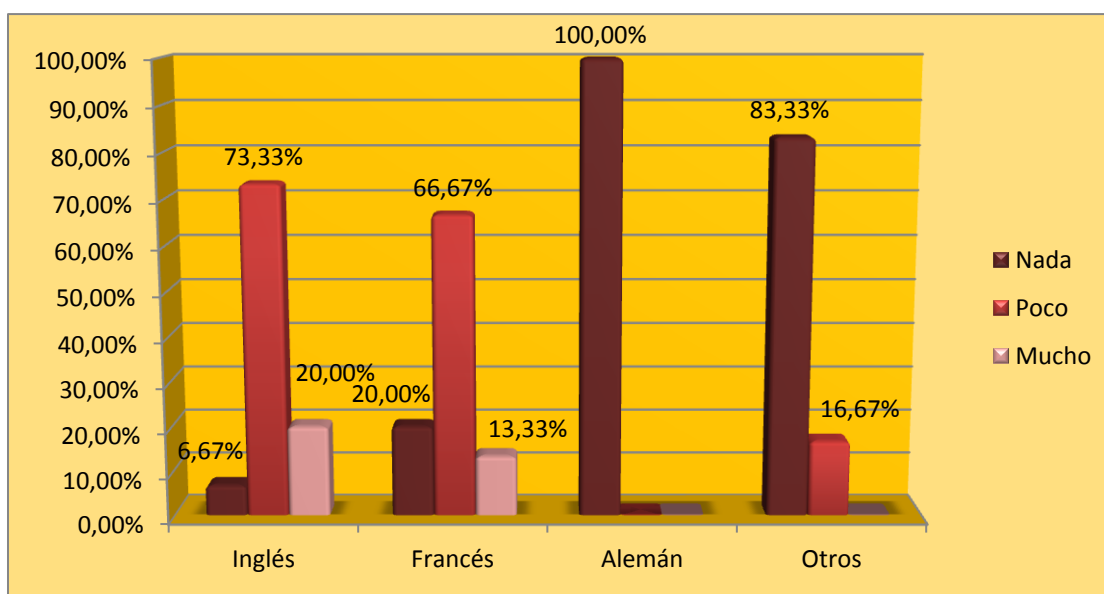


## 8. FORMACIÓN ACADÉMICA DEL ALUMNADO

### 8.1 Nivel de conocimientos de idiomas

Distribución del alumnado según el nivel de conocimientos de idiomas

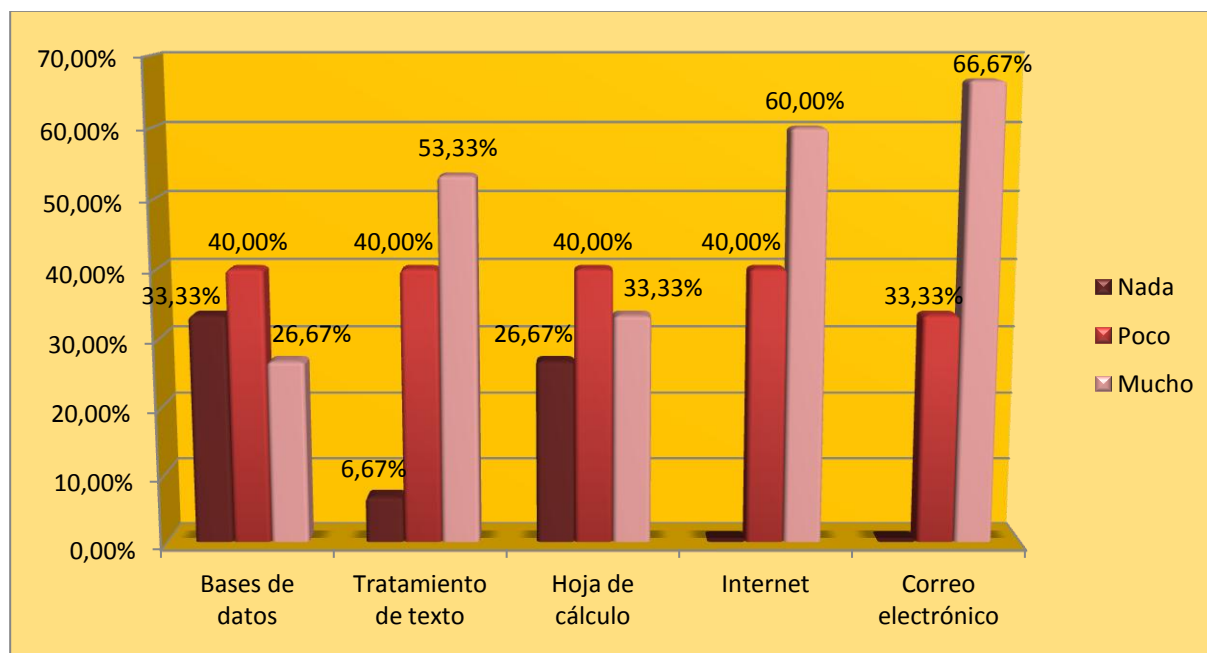
	Nada		Poco		Mucho	
	Frecuencia	Porcentaje	Frecuencia	Porcentaje	Frecuencia	Porcentaje
Inglés	1	6,67%	11	73,33%	3	20,00%
Francés	3	20,00%	10	66,67%	2	13,33%
Alemán	14	100,00%	0	0,00%	0	0,00%
Otros	5	83,33%	1	16,67%	0	0,00%



## 8.2 Nivel de conocimientos de informática

Distribución del alumnado según el nivel de conocimientos de informática

	Nada		Poco		Mucho	
	Frecuencia	Porcentaje	Frecuencia	Porcentaje	Frecuencia	Porcentaje
Bases de datos	5	33,33%	6	40,00%	4	26,67%
Tratamiento de texto	1	6,67%	6	40,00%	8	53,33%
Hoja de cálculo	4	26,67%	6	40,00%	5	33,33%
Internet	0	0,00%	6	40,00%	9	60,00%
Correo electrónico	0	0,00%	5	33,33%	10	66,67%



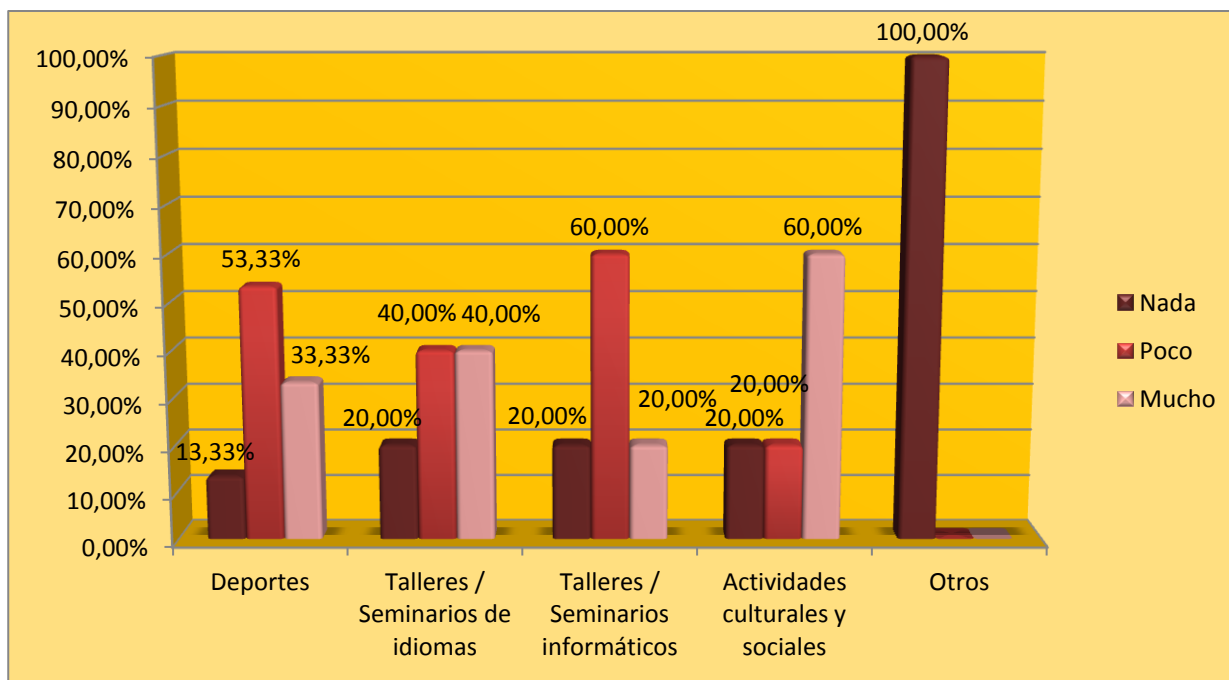
## 9. OTROS ASPECTOS

### 9.1 Importancia concedida a las actividades en la Universidad de Huelva

El alumnado de nuevo ingreso del grado que nos ocupa valora positivamente las actividades en la Universidad de Huelva, el 60% del alumnado considera muy importante las actividades culturales y sociales.

#### Distribución del alumnado según la importancia concedida a las actividades en la Universidad de Huelva

	Nada		Poco		Mucho	
	Frecuencia	Porcentaje	Frecuencia	Porcentaje	Frecuencia	Porcentaje
Deportes	2	13,33%	8	53,33%	5	33,33%
Talleres / Seminarios de idiomas	3	20,00%	6	40,00%	6	40,00%
Talleres / Seminarios informáticos	3	20,00%	9	60,00%	3	20,00%
Actividades culturales y sociales	3	20,00%	3	20,00%	9	60,00%
Otros	2	100,00%	0	0,00%	0	0,00%

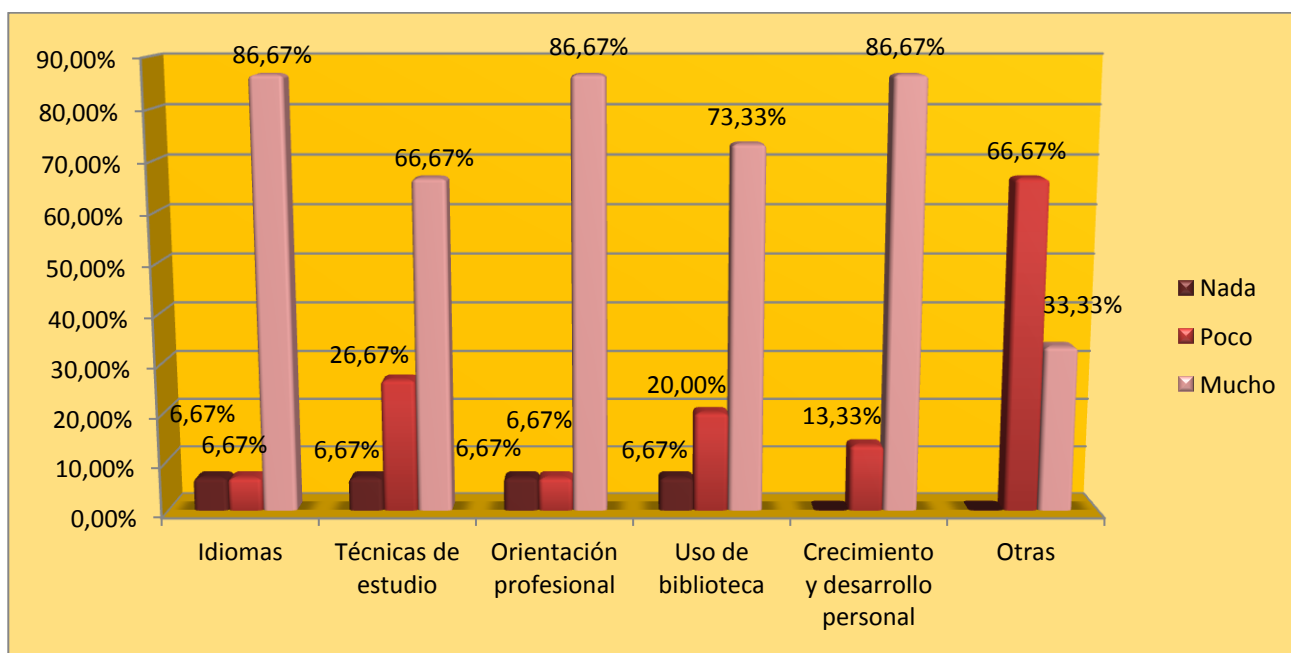


## 9.2 Necesidad de ayuda en otros campos

Los idiomas, la orientación profesional y el crecimiento y desarrollo personal son los campos en los que los/as alumnos/as de nuevo ingreso consideran necesario recibir un mayor nivel de ayuda.

### Distribución del alumnado según la necesidad de ayuda en otros campos

	Nada		Poco		Mucho	
	Frecuencia	Porcentaje	Frecuencia	Porcentaje	Frecuencia	Porcentaje
<b>Idiomas</b>	1	6,67%	1	6,67%	13	86,67%
<b>Técnicas de estudio</b>	1	6,67%	4	26,67%	10	66,67%
<b>Orientación profesional</b>	1	6,67%	1	6,67%	13	86,67%
<b>Uso de biblioteca</b>	1	6,67%	3	20,00%	11	73,33%
<b>Crecimiento y desarrollo personal</b>	0	0,00%	2	13,33%	13	86,67%
<b>Otras</b>	0	0,00%	2	66,67%	1	33,33%



### 9.3 Futuro profesional deseado al finalizar los estudios

El 40% del alumnado de nuevo ingreso del Grado en Ingeniería Agrícola, tras la finalización de sus estudios, desea ser un empresario con trabajadores a su cargo y el 33,33% ser funcionario/a.

#### Distribución del alumnado según el futuro profesional deseado al finalizar los estudios

	Trabajar por cuenta ajena	Empresario con trabajadores a mi cargo	Autónomo o trabajador liberal	Funcionario/a	Otros
Porcentaje	13,33%	40,00%	13,33%	33,33%	0,00%
Frecuencia	2	6	2	5	0

