



# **PERFIL DEL ALUMNADO DE NUEVO INGRESO. TITULACIÓN: GRADO EN INGENIERÍA ELÉCTRICA**

## **1. INTRODUCCIÓN**

### **1.1 Porcentaje de participación**

## **2. DATOS PERSONALES**

### **2.1 Sexo**

### **2.2 País de nacimiento**

### **2.3 Edad**

### **2.4 Provincia de procedencia**

### **2.5 Localidad de procedencia**

### **2.6 Modo con que sufraga los estudios**

### **2.7 Discapacidad**

## **3. ESTUDIOS Y PROFESIÓN DEL PADRE/MADRE**

### **3.1 Estudios del padre / madre**

### **3.2 Profesión del padre / madre**

## **4. SITUACIÓN LABORAL DEL ALUMNADO**

### **4.1 Situación laboral del alumnado**

## **5. ACCESO A LA UNIVERSIDAD**

### **5.1 Vía de acceso a la Universidad**

### **5.2 Posesión de otra titulación**

### **5.3 Fecha de matriculación**

### **5.4 Factores que han influido en la elección de la Universidad de Huelva**

### **5.5 Grado de satisfacción con la formación preuniversitaria**

### **5.6 Opción de elección de la titulación**

## **6. DATOS ACADÉMICOS PREVIOS**

### **6.1 Nota media de selectividad**

### **6.2 Nota media de bachillerato**

## **7. ELECCIÓN DE LA UNIVERSIDAD**

**7.1 Motivo de elección de la Titulación**

**7.2 Expectativas de éxito durante el primer año**

**7.3 Nivel de información sobre los estudios que va a realizar**

**7.4 Orientación adecuada sobre la titulación elegida**

**7.5 Valoración de la información recibida a través de los diferentes medios disponibles**

**7.6 Jornadas de Puertas Abiertas**

**7.6.1 Asistencia a las Jornadas de Puertas Abiertas**

**7.6.2 Utilidad de la información recibida**

## **8. FORMACIÓN ACADÉMICA DEL ALUMNADO**

**8.1 Nivel de conocimientos de idiomas**

**8.2 Nivel de conocimientos de informática**

## **9. OTROS ASPECTOS**

**9.1 Importancia concedida a las actividades extraescolares**

**9.2 Necesidad de ayuda en otros campos**

**9.3 Futuro profesional deseado al finalizar los estudios**

## **10. CONCLUSIONES**

# 1. INTRODUCCIÓN

El objeto del presente informe es conocer el perfil del alumnado de nuevo ingreso de la Universidad de Huelva para el curso académico 2010/2011.

El procedimiento en cuanto a la recopilación de datos provienen de dos fuentes diferentes, una del Servicio Central de Informática y la segunda de una encuesta llevada a cabo por la Unidad para la Calidad a los/as alumnos/as de nuevo ingreso en el aula. Debido a este sistema la muestra de determinados ítems varía, siendo una la totalidad del alumnado matriculado y la otra el número de alumnos/as que cumplimentan el cuestionario en el aula.

## 1.1 Porcentaje de participación

Al hablar de “Perfil del alumno de nuevo ingreso” se hace referencia a aquel alumnado encuestado que se matriculan por primera vez en el primer curso del Grado en Ingeniería Eléctrica. Así, en el curso 2010/2011 el número de alumnos de nuevo ingreso ha sido de 76, habiendo participado en la muestra 39, lo que supone un 51,32%. En este estudio no se recogen consideraciones aplicables a la totalidad del alumnado, sino que son exclusivamente referidas al tamaño de la muestra del alumnado encuestado. Los datos técnicos acerca de la muestra se reflejan en la siguiente tabla:

### ESTUDIO DEL PERFIL DEL ALUMNADO DE NUEVO INGRESO

**Universidad de Huelva-Unidad para la Calidad**

**Período de evaluación:** Curso académico 2010 /11

**Objeto de estudio:** Perfil del alumnado de nuevo ingreso en el Grado en Ingeniería Eléctrica

**Periodo de realización del trabajo de campo:** periodo de matrícula: julio a diciembre 2010

**Instrumento de evaluación:** cuestionario.

**Análisis de datos:** paquete de análisis estadístico SPSS18.0 para Windows y Microsoft Excel

CONCEPTO		DEFINICIÓN	RESULTADOS	TASA DE RESPUESTA
Cuestionario	Universo	Alumnado de nuevo ingreso	76	51,32%
	Participación	Cuestionarios cumplimentados por los alumnos/as	39	

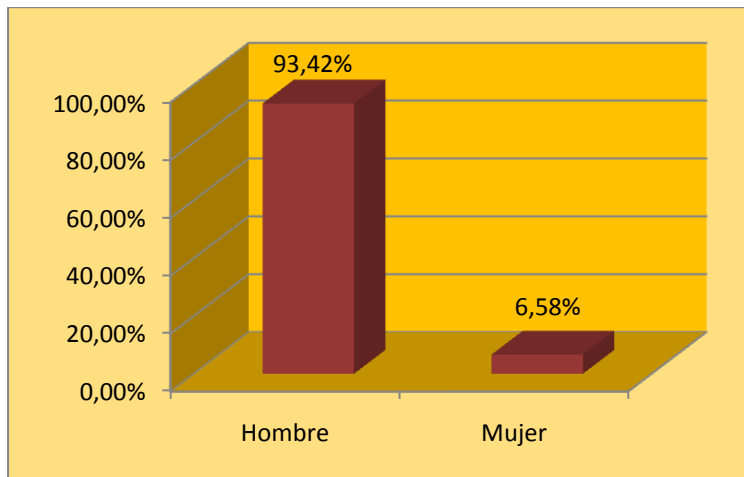
## 2. DATOS PERSONALES

### 2.1 Sexo

La distribución según el sexo del alumnado de nuevo ingreso en el Grado en Ingeniería Eléctrica es mayoritariamente masculina. Sólo el 6,58% del alumnado son mujeres, mientras que el 93,42% son varones. Tendencia que se repite a lo largo de los años estudiados.

#### Distribución según sexo del alumnado de nuevo ingreso

	Hombre	Mujer
Porcentaje	93,42%	6,58%
Frecuencia	71	5



#### Evolución de los últimos cinco años

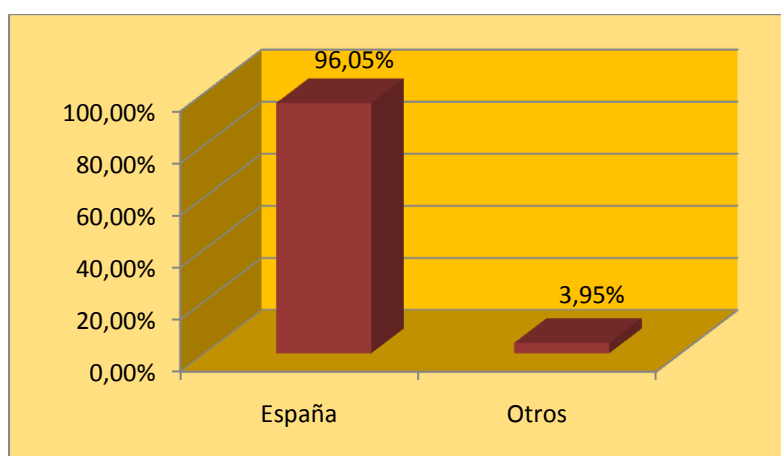
	Porcentaje 2006/2007	Porcentaje 2007/2008	Porcentaje 2008/2009	Porcentaje 2009/2010	Porcentaje 2010/2011
Hombres	93,8%	97,1%	96,55%	93,02%	93,42%
Mujeres	6,3%	2,9%	3,45%	6,98%	6,58%

## 2.2 País de nacimiento

Como podemos apreciar en la tabla y el gráfico, el porcentaje del alumnado nacido en España es del 96,05%. Este alto porcentaje se repite a lo largo de todos los años estudiados.

### Distribución del alumnado según país de nacimiento

	Ecuador	Marruecos	Rumania	España
<b>Porcentaje</b>	1,32%	1,32%	1,32%	96,05%
<b>Frecuencia</b>	1	1	1	73



### Evolución de los últimos cinco años

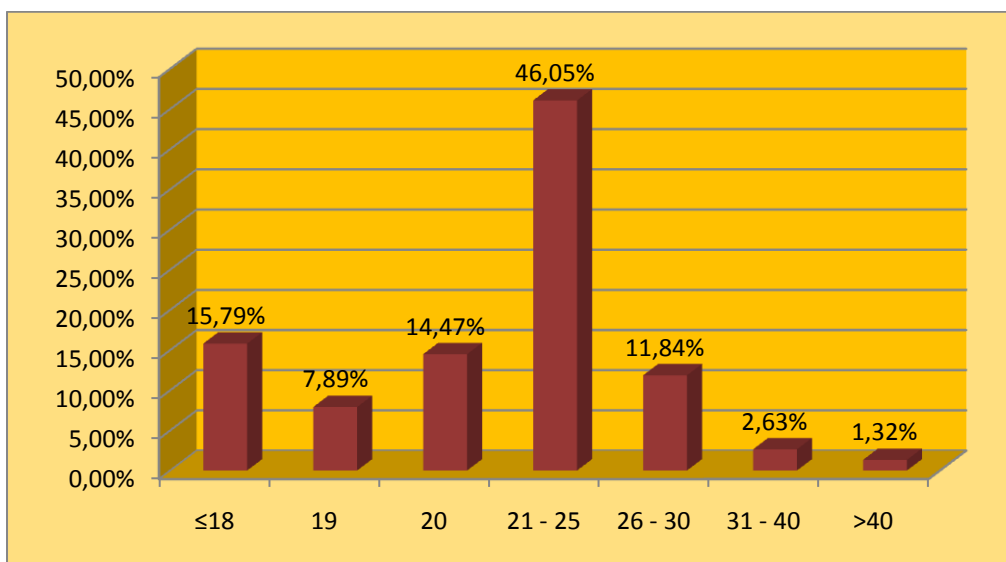
	Porcentaje 2006/2007	Porcentaje 2007/2008	Porcentaje 2008/2009	Porcentaje 2009/2010	Porcentaje 2010/2011
<b>España</b>	100%	94,3%	96,67%	93,02%	96,05%
<b>Otros</b>	0%	5,7%	3,33%	6,98%	3,95%

## 2.3 Edad

EL 15,79% del alumnado de Grado en Ingeniería Eléctrica comienza los estudios con 18 años, dato significativo es que el 46,05% tiene entre 21 y 25 años.

### Distribución del alumnado según la edad

	≤18	19	20	21 - 25	26 - 30	31 - 40	>40
<b>Porcentaje</b>	15,79%	7,89%	14,47%	46,05%	11,84%	2,63%	1,32%
<b>Frecuencia</b>	12	6	11	35	9	2	1

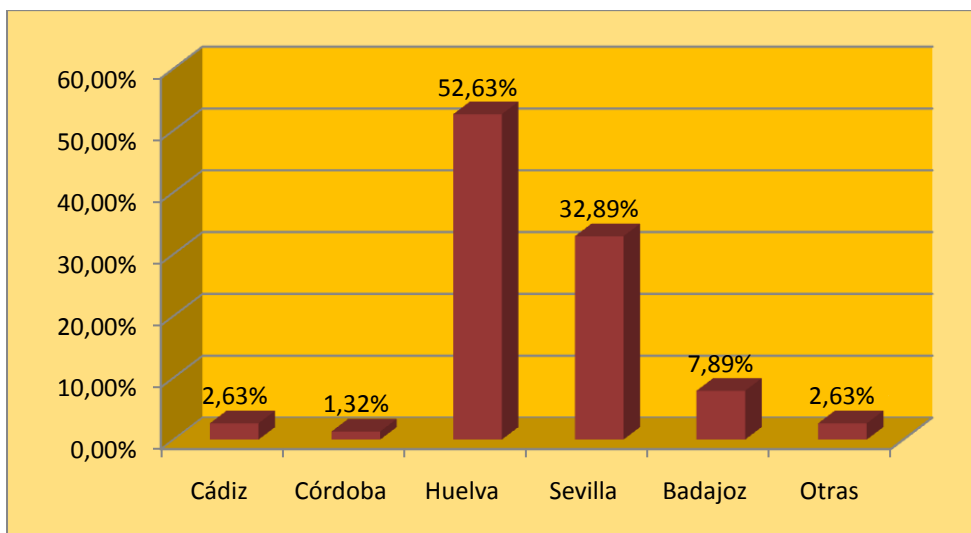


## 2.4 Provincia de procedencia

La mayor parte del alumnado, el 52,63%, procede de la provincia de Huelva y el 32,89% de Sevilla.

### Distribución del alumnado según la provincia de procedencia

	Cádiz	Córdoba	Huelva	Sevilla	Badajoz	Otras
<b>Porcentaje</b>	2,63%	1,32%	52,63%	32,89%	7,89%	2,63%
<b>Frecuencia</b>	2	1	40	25	6	2



## Evolución de los últimos cinco años.

	Porcentaje 2006/2007	Porcentaje 2007/2008	Porcentaje 2008/2009	Porcentaje 2009/2010	Porcentaje 2010/2011
Huelva	71,0%	60,6%	61,54%	71,79%	52,63%
Sevilla	12,9%	24,2%	23,08%	17,95%	32,89%
Otras	16,1%	15,2%	15,38%	10,26%	23,91%

### 2.5 Localidad de procedencia

El 27,50% del alumnado de nuevo ingreso procede de Huelva capital, siendo el 30% de Valverde de Camino y de Lepe en partes iguales.

### Distribución del alumnado de Huelva según la localidad de procedencia

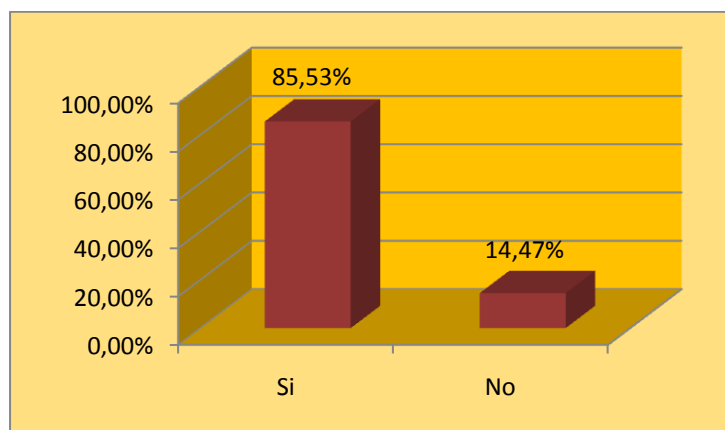
	Almonte	Bollullos Par del Condado	Calañas	Cartaya	Gibraleon	Hinojos
Porcentaje	5,00%	2,50%	2,50%	2,50%	5,00%	2,50%
Frecuencia	2	1	1	1	2	1
	Huelva	Isla Cristina	Lepe	Moguer	Niebla	Puebla de Guzman
Porcentaje	27,50%	2,50%	15,00%	5,00%	2,50%	2,50%
Frecuencia	11	1	6	2	1	1
	Redondela (la)	Trigueros	Valverde del Camino	Villalba del Alcor		
Porcentaje	5,00%	2,50%	15,00%	2,50%		
Frecuencia	2	1	6	1		

### 2.6 Modo con que sufraga los estudios

Como podemos comprobar, el 85,53% del alumnado de Grado en Ingeniería Eléctrica solicita algún tipo de beca para sufragar su estudio este curso.

### Distribución del alumnado según el modo con el que sufraga los estudios

	Si	No
Porcentaje	85,53%	14,47%
Frecuencia	65	11



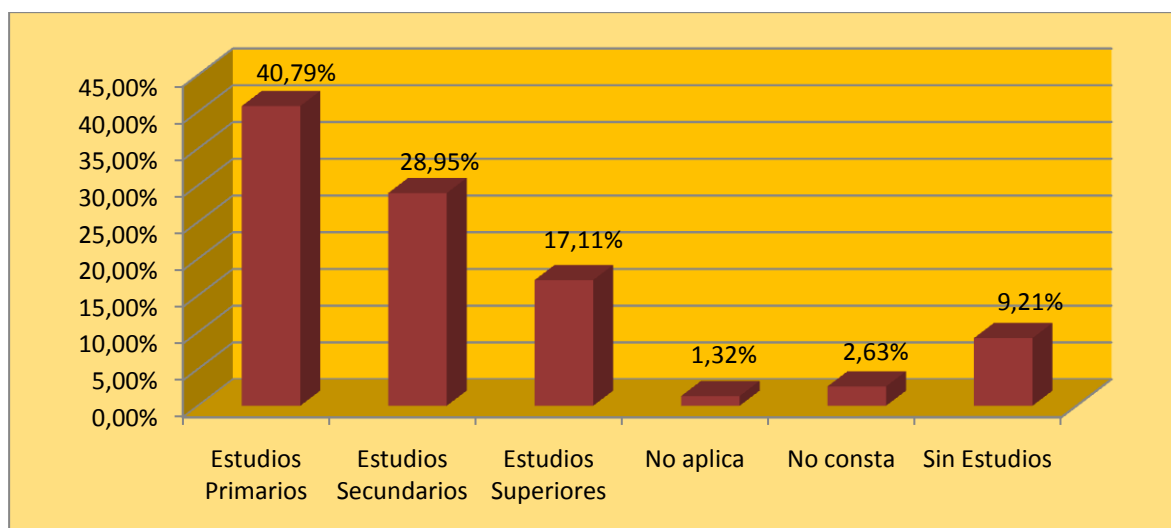
### 3. ESTUDIOS Y PROFESIÓN DEL PADRE/MADRE<sup>1</sup>

#### 3.1 Estudios del padre /madre

Respecto al nivel de estudios de los padres de los estudiantes de nuevo ingreso, tanto en el caso del padre como de la madre predomina el nivel de estudios primarios (40,79% en el caso de los padres y 46,05% en el de las madres), seguido de estudios secundarios con un 28,95% en el caso de los padres y 32,89% en el de las madres.

#### Distribución del alumnado según el nivel de estudios del padre

	Estudios Primarios	Estudios Secundarios	Estudios Superiores	No aplica	No consta	Sin Estudios
Porcentaje	40,79%	28,95%	17,11%	1,32%	2,63%	9,21%
Frecuencia	31	22	13	1	2	7

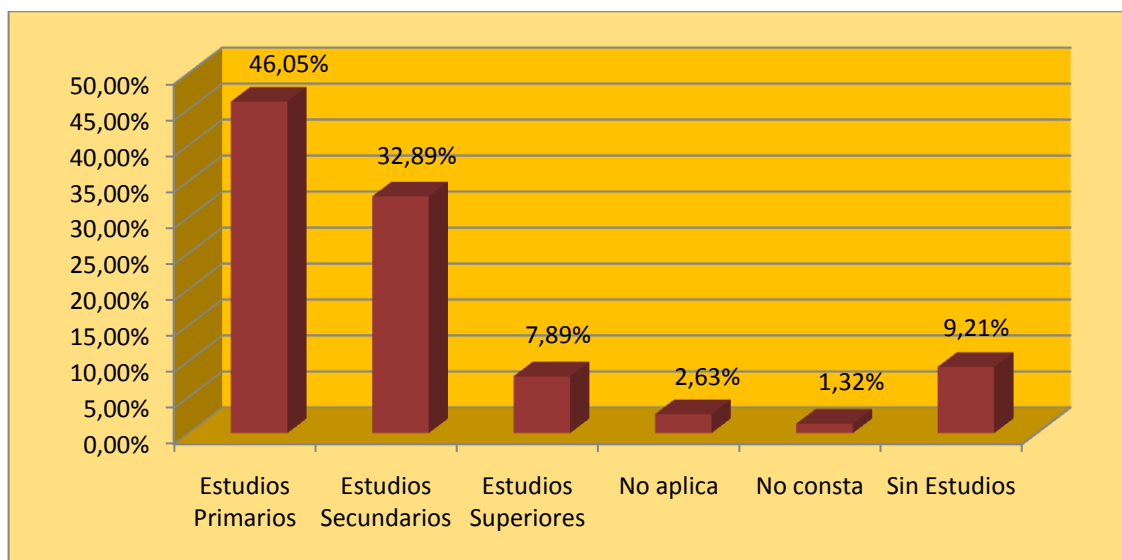


#### <sup>1</sup>Notas Aclaratorias:

Las variables “No Aplica” y “No Consta” que aparecen a lo largo del estudio son opciones que el alumnado ha rellenado en la aplicación de la Automatrícula de la Universidad de Huelva, y que pueden deberse a que no le sean aplicables (puede que alguno no le corresponda, p.ej: nº hijos, nivel estudios padre/madre para huérfanos, etc...) o no conste en el listado que se ofrece.

### Distribución del alumnado según el nivel de estudios de la madre

	Estudios Primarios	Estudios Secundarios	Estudios Superiores	No aplica	No consta	Sin Estudios
Porcentaje	46,05%	32,89%	7,89%	2,63%	1,32%	9,21%
Frecuencia	35	25	6	2	1	7

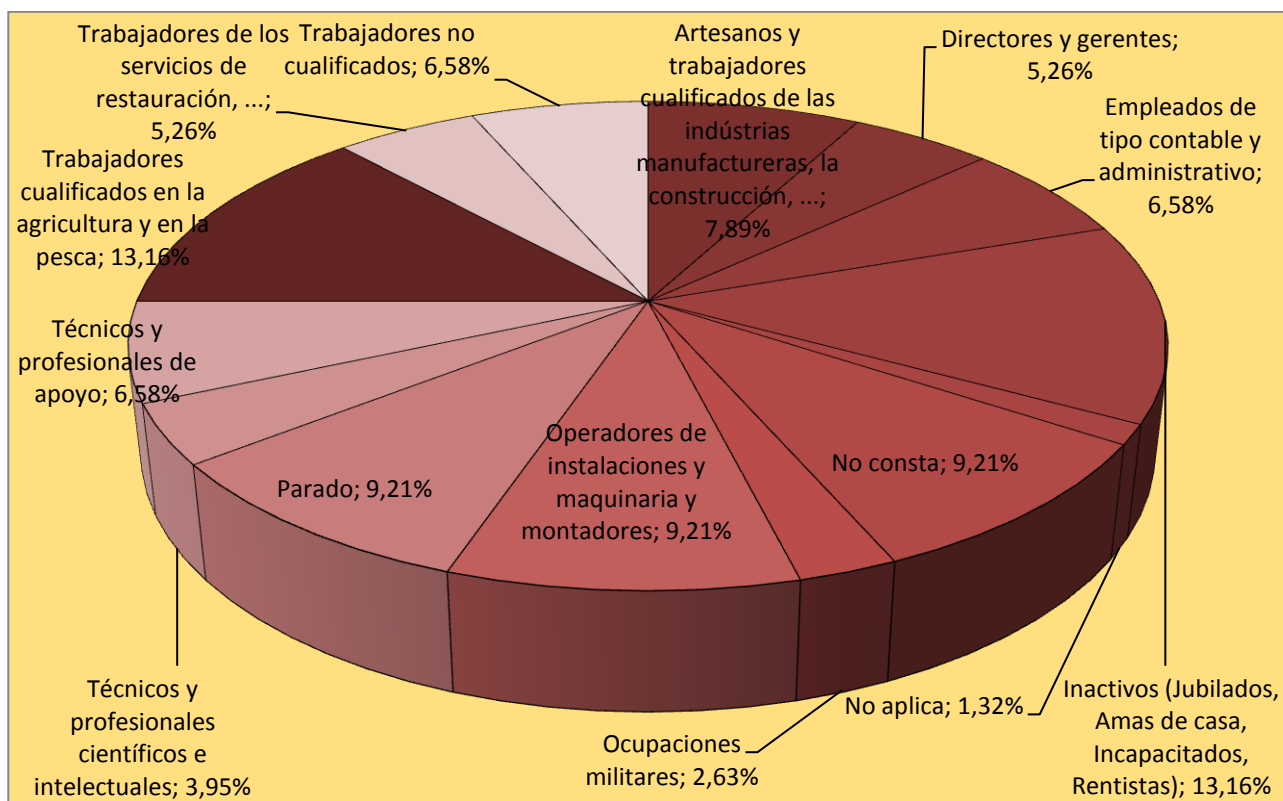


### 3.2 Profesión del padre/madre

En cuanto a la profesión del padre del alumnado se reparte entre inactivos (jubilados, amas de casa, incapacitados, rentistas) y trabajadores cualificados en la agricultura y en la pesca, con el 13,16% cada uno. En el caso de la madre, el 55,26% se encuentran dentro del grupo de inactivos (jubilados, amas de casa, incapacitados, rentistas).

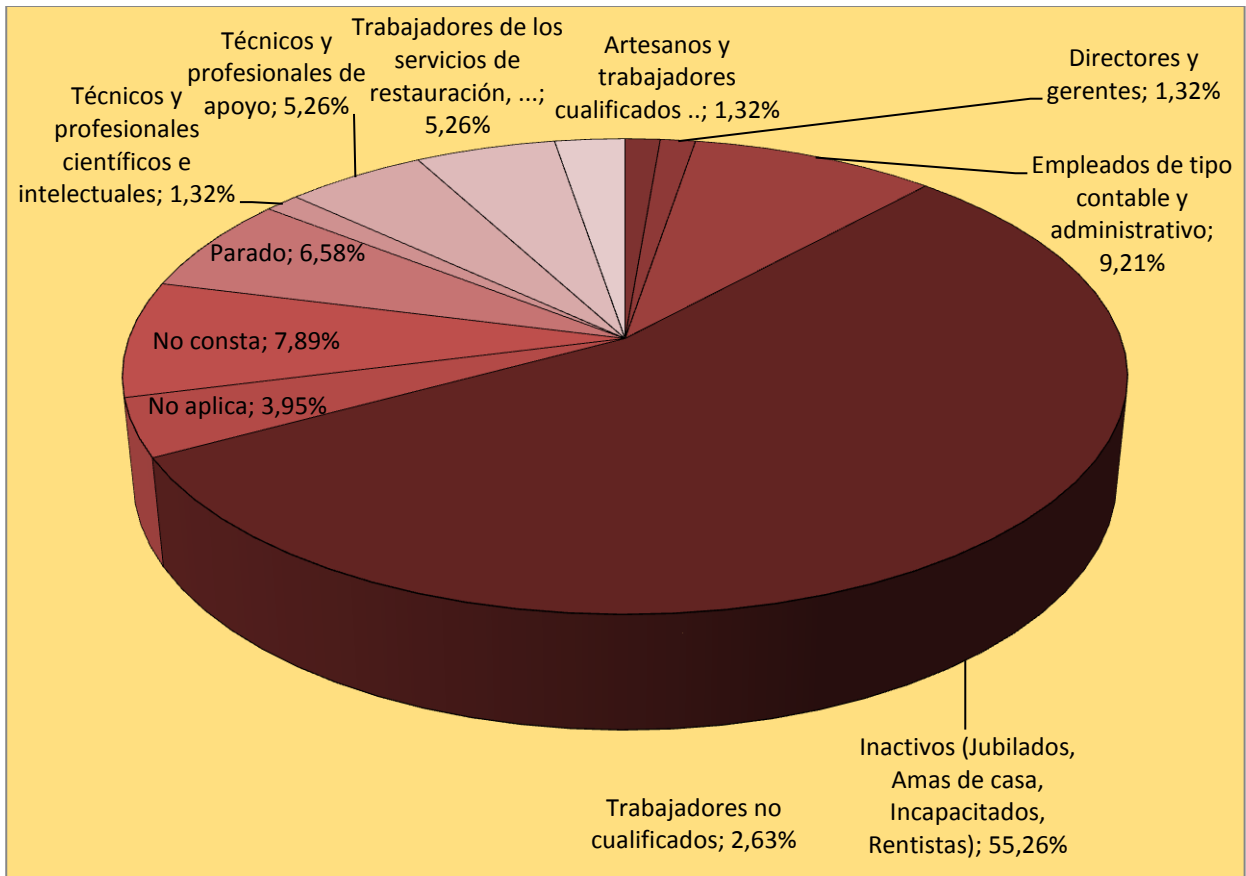
#### Distribución del alumnado según la profesión del padre

	<b>Artesanos y trabajadores cualificados de las industrias manufactureras, la construcción, y la minería, excepto los operadores de instalaciones y maquinaria</b>	<b>Directores y gerentes</b>	<b>Empleados de tipo contable y administrativo</b>	<b>Inactivos (Jubilados, Amas de casa, Incapacitados, Rentistas)</b>
<b>Porcentaje</b>	7,89%	5,26%	6,58%	13,16%
<b>Frecuencia</b>	6	4	5	10
	<b>No aplica</b>	<b>No consta</b>	<b>Ocupaciones militares</b>	<b>Operadores de instalaciones y maquinaria y montadores</b>
<b>Porcentaje</b>	1,32%	9,21%	2,63%	9,21%
<b>Frecuencia</b>	1	7	2	7
	<b>Parado</b>	<b>Técnicos y profesionales científicos e intelectuales</b>	<b>Técnicos y profesionales de apoyo</b>	<b>Trabajadores cualificados en la agricultura y en la pesca</b>
<b>Porcentaje</b>	9,21%	3,95%	6,58%	13,16%
<b>Frecuencia</b>	7	3	5	10
	<b>Trabajadores de los servicios de restauración, personales, protección y vendedores de los comercios</b>		<b>Trabajadores no cualificados</b>	
<b>Porcentaje</b>	5,26%		6,58%	
<b>Frecuencia</b>	4		5	



### Distribución del alumnado según la profesión de la madre

	Artesanos y trabajadores cualificados de las industrias manufactureras, la construcción, y la minería, excepto los operadores de instalaciones y maquinaria	Directores y gerentes	Empleados de tipo contable y administrativo	Inactivos (Jubilados, Amas de casa, Incapacitados, Rentistas)
Porcentaje	1,32%	1,32%	9,21%	55,26%
Frecuencia	1	1	7	42
	No aplica	No consta	Parado	Técnicos y profesionales científicos e intelectuales
Porcentaje	3,95%	7,89%	6,58%	1,32%
Frecuencia	3	6	5	1
	Técnicos y profesionales de apoyo	Trabajadores de los servicios de restauración, personales, protección y vendedores de los comercios	Trabajadores no cualificados	
Porcentaje	5,26%	5,26%	2,63%	
Frecuencia	4	4	2	



## 4. SITUACIÓN LABORAL DEL ALUMNADO

### 4.1 Situación laboral del alumnado

#### Distribución del alumnado según la situación laboral

	Inactivos (Jubilados, Amas de casa, Incapacitados, Rentistas)	No aplica	No consta	Operadores de instalaciones y maquinaria y montadores	Parado
<b>Porcentaje</b>	2,63%	10,53%	10,53%	5,26%	13,16%
<b>Frecuencia</b>	2	8	8	4	10
	Parado	Técnicos y profesionales científicos e intelectuales	Técnicos y profesionales de apoyo	NS/NC	
<b>Porcentaje</b>	13,16%	1,32%	2,63%	53,95%	
<b>Frecuencia</b>	10	1	2	41	

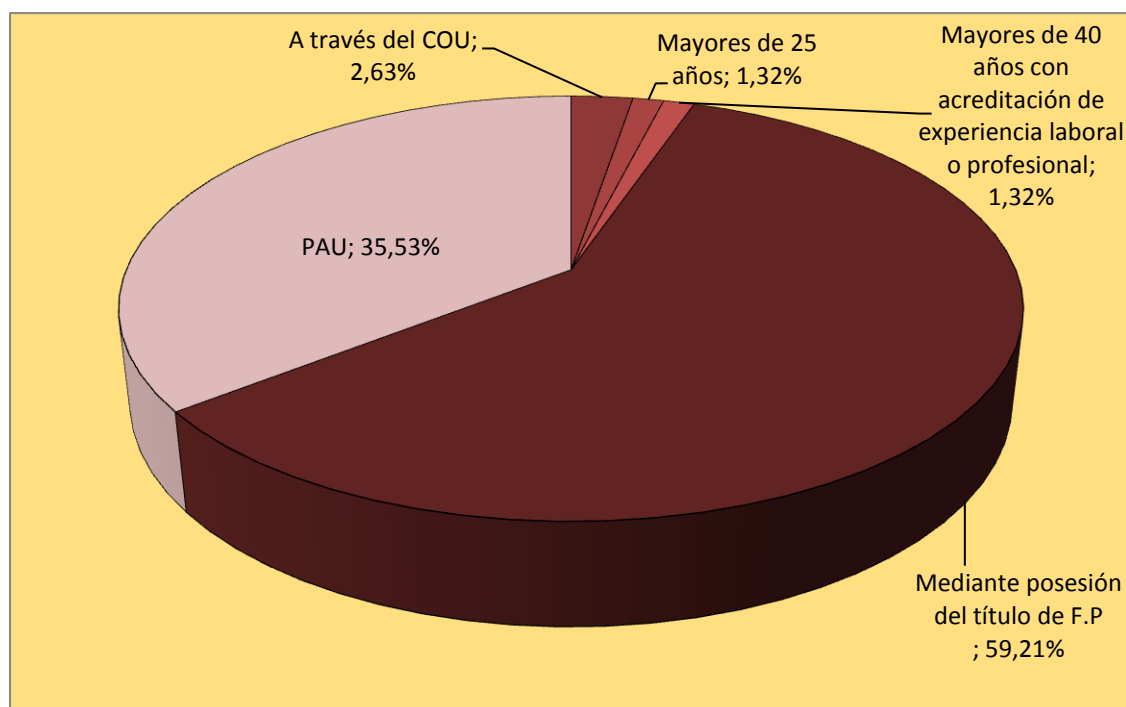
## 5. ACCESO A LA UNIVERSIDAD

### 5.1 Vía de acceso a la Universidad

El 59,21% de los/as alumnos/as que acceden al Grado en Ingeniería Eléctrica lo hacen a través de F.P (Mediante posesión del título de Técnico Superior de Formación profesional, Técnico Superior de Enseñanzas Artísticas ó Técnico Deportivo Superior). Si observamos la evolución respecto al año pasado, podemos apreciar una disminución del porcentaje de alumnado que accede a través de las Pruebas de Acceso a la Universidad (PAU).

#### Distribución del alumnado según la vía de acceso a la Universidad

	A través del COU	Mayores de 25 años	Mayores de 40 años con acreditación de experiencia laboral o profesional
<b>Porcentaje</b>	2,63%	1,32%	1,32%
<b>Frecuencia</b>	2	1	1
	Mediante posesión del título de Técnico Superior de Formación profesional, Técnico Superior de Enseñanzas Artísticas ó Técnico Deportivo Superior	Pruebas de Acceso a la Universidad (se incluyen todos los tipos de selectividad)	
<b>Porcentaje</b>	59,21%	35,53%	
<b>Frecuencia</b>	45	27	



## Evolución de los últimos cinco años

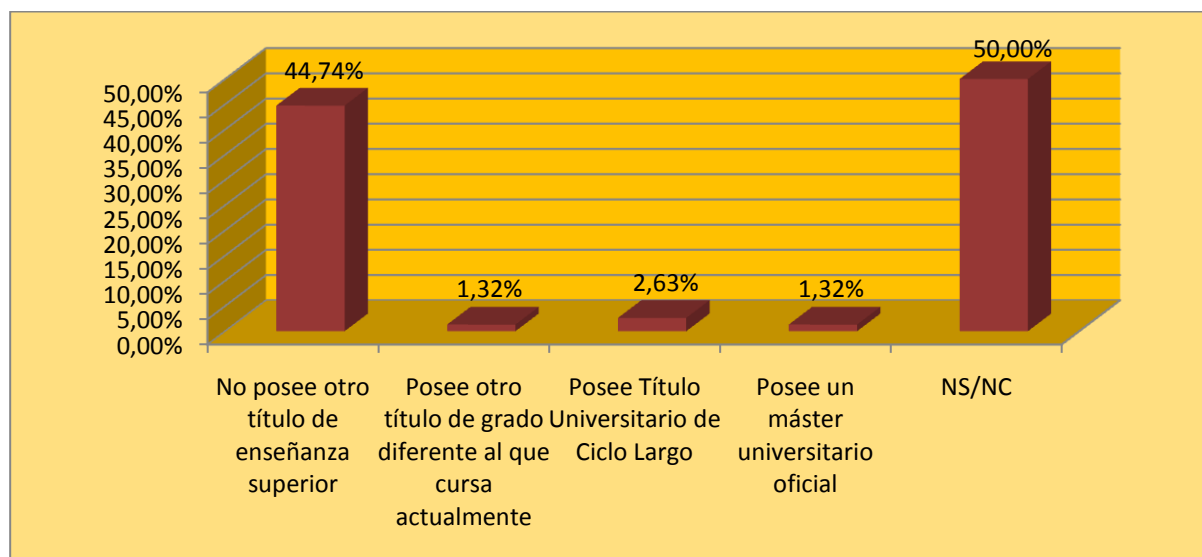
	Porcentaje 2006/2007	Porcentaje 2007/2008	Porcentaje 2008/2009	Porcentaje 2009/2010	Porcentaje 2010/2011
Selectividad	39,1%	47,1%	46,67%	89,74%	35,53%
F.P.	56,5%	44,1%	50,0%	5,13%	59,21%
Mayores 25 años	4,3%	5,90%	3,33%	5,13%	1,32%
Otras formas de acceso					3,94%

### 5.2 Posesión de otra titulación

El 44,74% del alumnado no posee ningún tipo de titulación de enseñanza superior cuando accede a la universidad, teniendo en cuenta que el 50% del alumnado no ha respondido a este apartado.

### Distribución del alumnado según la posesión de otra titulación

	No posee otro título de enseñanza superior	Posee otro título de grado diferente al que cursa actualmente	Posee Título Universitario de Ciclo Largo	Posee un máster universitario oficial	NS/NC
Porcentaje	44,74%	1,32%	2,63%	1,32%	50,00%
Frecuencia	34	1	2	1	38

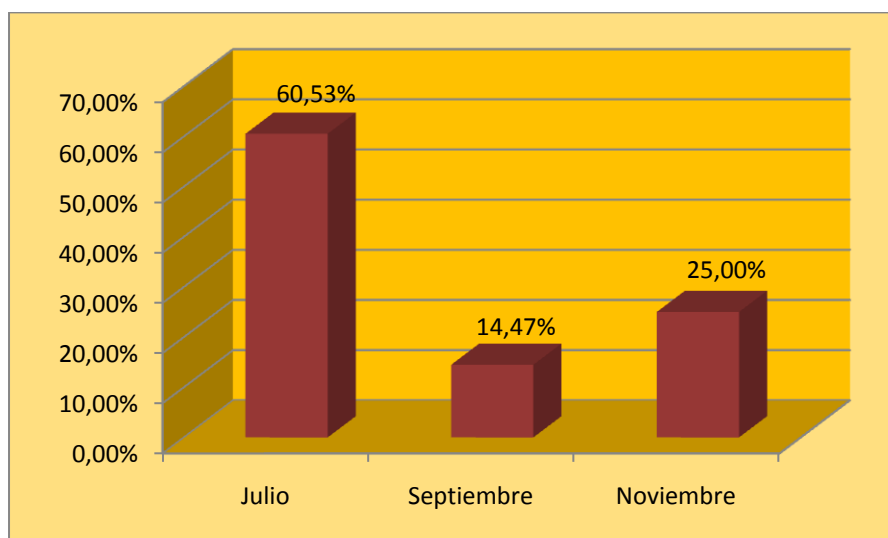


### 5.3 Fecha de matriculación

La matrícula del alumnado se distribuye a lo largo de todas las convocatorias, destacando la convocatoria de Julio con el 60,53% de alumnos/as matriculados/as.

#### Distribución del alumnado según el mes en que se han matriculado

	Julio	Septiembre	Noviembre	Diciembre
Porcentaje	60,53%	14,47%	25,00%	0,00%
Frecuencia	46	11	19	0

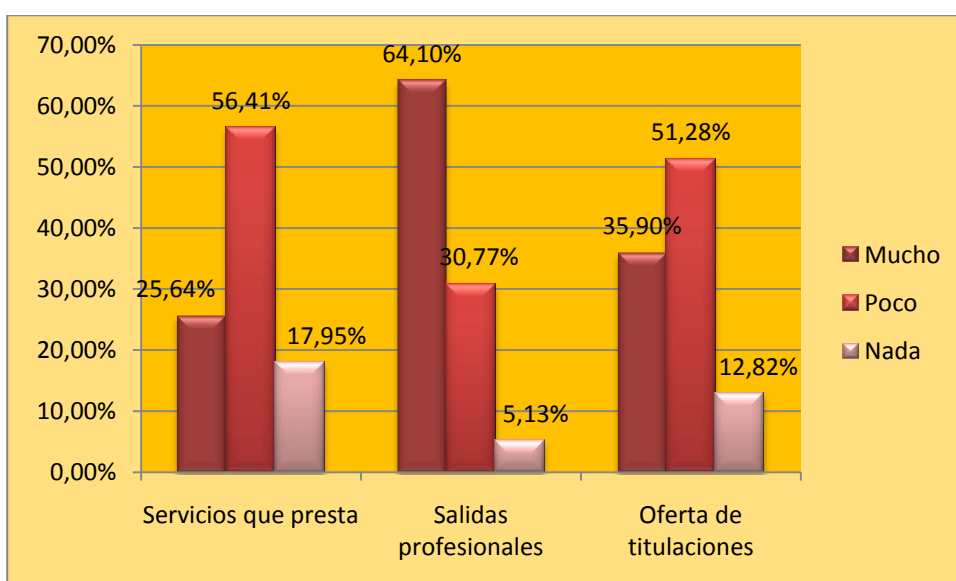
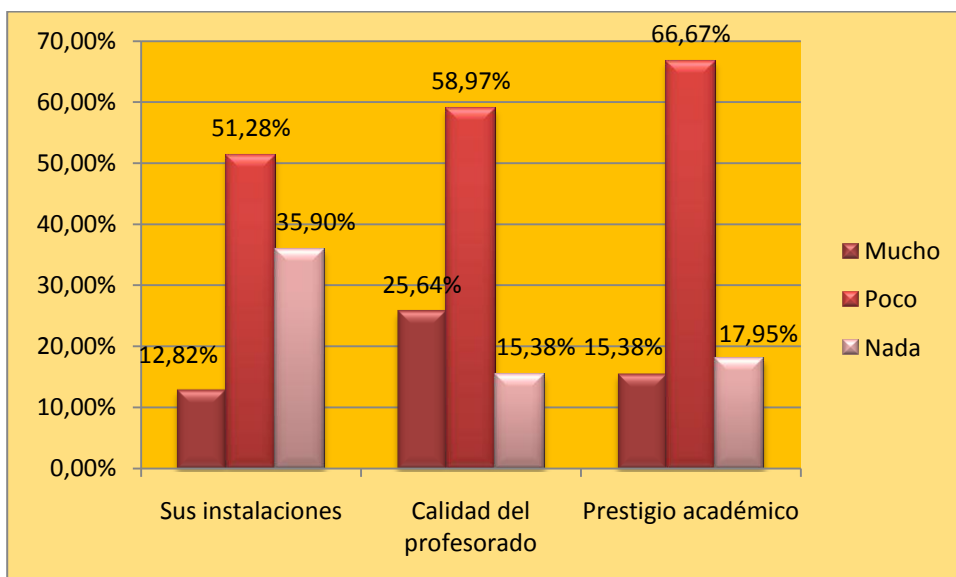
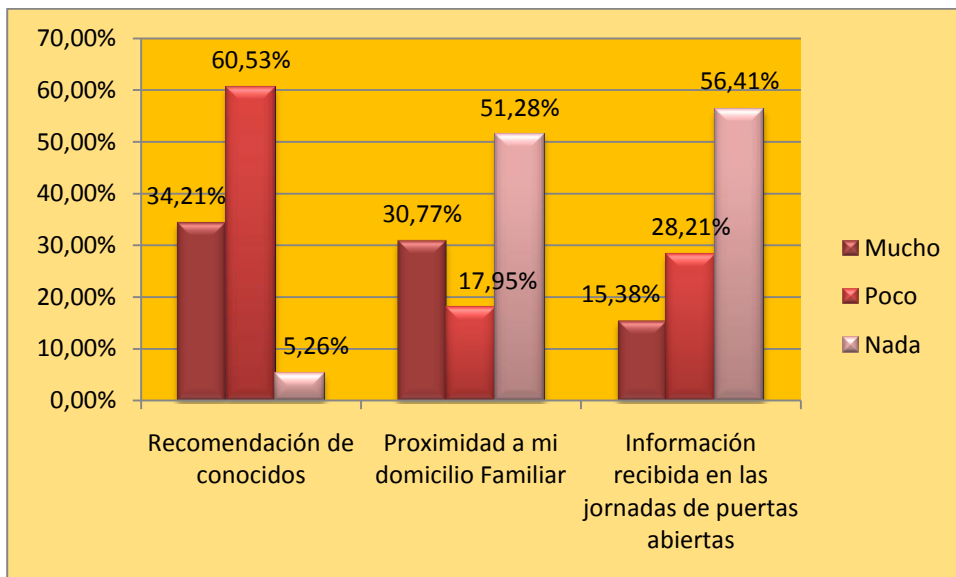


#### 5.4 Factores que han influido en la elección de la Universidad de Huelva

El factor más valorado por el alumnado, a la hora de elegir la Universidad de Huelva para cursar los estudios de Grado en Ingeniería Eléctrica, ha sido las salidas profesionales del grado (el 64,10%).

#### Distribución del alumnado según los factores que han influido en la elección de la Universidad de Huelva

	Mucho		Poco		Nada	
	Frecuencia	Porcentaje	Frecuencia	Porcentaje	Frecuencia	Porcentaje
Recomendación de conocidos	13	34,21%	23	60,53%	2	5,26%
Proximidad a mi domicilio Familiar	12	30,77%	7	17,95%	20	51,28%
Información recibida en las jornadas de puertas abiertas	6	15,38%	11	28,21%	22	56,41%
Sus instalaciones	5	12,82%	20	51,28%	14	35,90%
Calidad del profesorado	10	25,64%	23	58,97%	6	15,38%
Prestigio académico	6	15,38%	26	66,67%	7	17,95%
Servicios que presta	10	25,64%	22	56,41%	7	17,95%
Salidas profesionales	25	64,10%	12	30,77%	2	5,13%
Oferta de titulaciones	14	35,90%	20	51,28%	5	12,82%

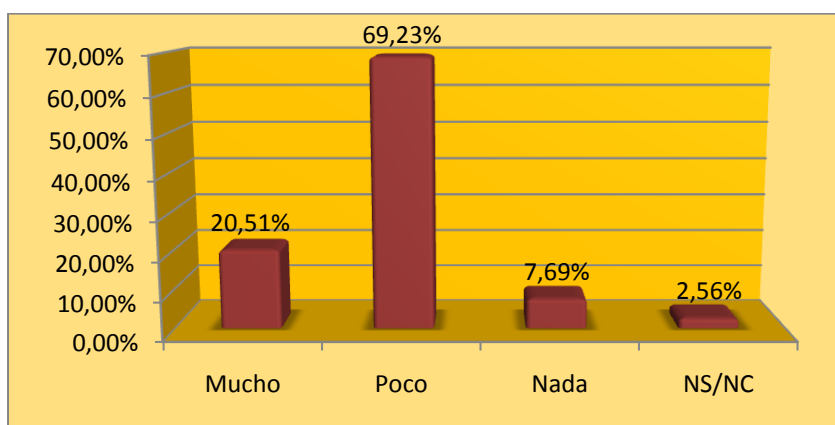


### 5.5 Grado de satisfacción con la formación preuniversitaria

El 20,51% del alumnado de nuevo ingreso está muy satisfecho con la formación recibida antes de su inserción en la Universidad y el 69,23% está poco satisfecho.

#### Distribución del alumnado según el grado de satisfacción con la formación preuniversitaria

	Mucho	Poco	Nada	NS/NC
Porcentaje	20,51%	69,23%	7,69%	2,56%
Frecuencia	8	27	3	1

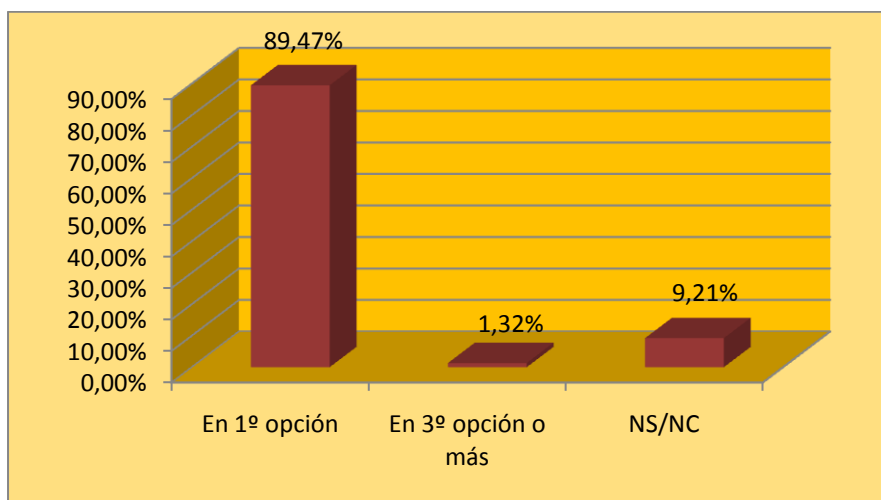


### 5.6 Opción de elección de la titulación

El porcentaje del alumnado que elige este grado en primera opción es del 89,47%. Esta tendencia se repite a lo largo de los años estudiados.

#### Distribución del alumnado según la prioridad en la elección de la titulación

	En 1º opción	En 2º opción	En 3º opción o más	NS/NC
Porcentaje	89,47%	0,00%	1,32%	9,21%
Frecuencia	68	0	1	7



### Evolución de los últimos cinco años

	Porcentaje 2006/2007	Porcentaje 2007/2008	Porcentaje 2008/2009	Porcentaje 2009/2010	Porcentaje 2010/2011
1ª Opción	93,1%	92,3%	92,0%	70,00%	89,47%
2ª Opción	3,4%	3,8%	4,0%	25,00%	0,00%
3ª Opción o más	3,4%	3,8%	4,0%	5,00%	1,32%

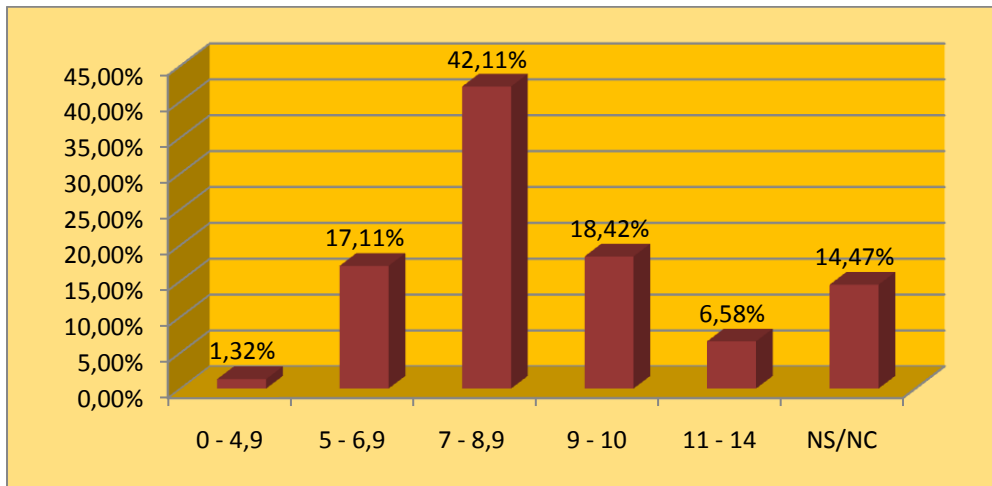
## 6 DATOS ACADÉMICOS

### 6.1 Nota media de selectividad

El 42,11% del alumnado tiene como nota media en selectividad entre 7 y 8,9 y el 25,10% más de 9.

### Distribución del alumnado según la nota media de selectividad

	0 - 4,9	5 - 6,9	7 - 8,9	9 - 10	11 - 14	NS/NC
Porcentaje	1,32%	17,11%	42,11%	18,42%	6,58%	14,47%
Frecuencia	1	13	32	14	5	11

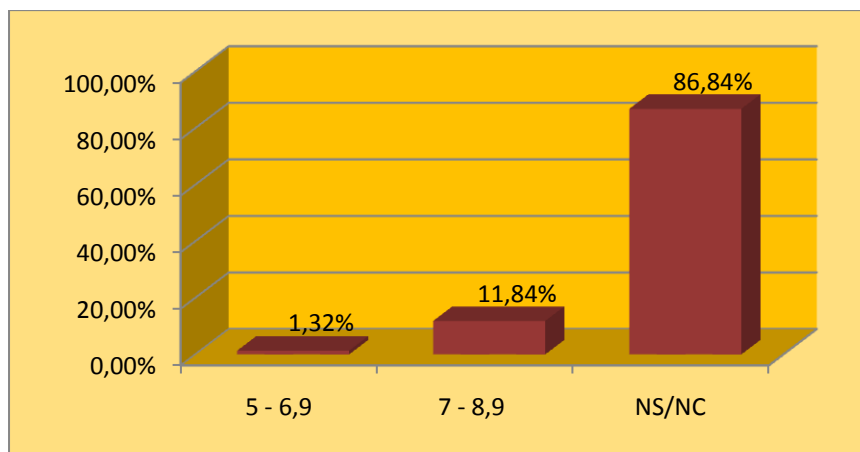


## 6.2 Nota media de bachillerato

La nota media de Bachillerato en el 11,84% del alumnado está entre 7 y 8,9, considerando que contestan a la pregunta el 13,16% del alumnado.

### Distribución del alumnado según la nota media de bachillerato

	5 - 6,9	7 - 8,9	9 - 10	NS/NC
<b>Porcentaje</b>	1,32%	11,84%	0,00%	86,84%
<b>Frecuencia</b>	1	9	0	66



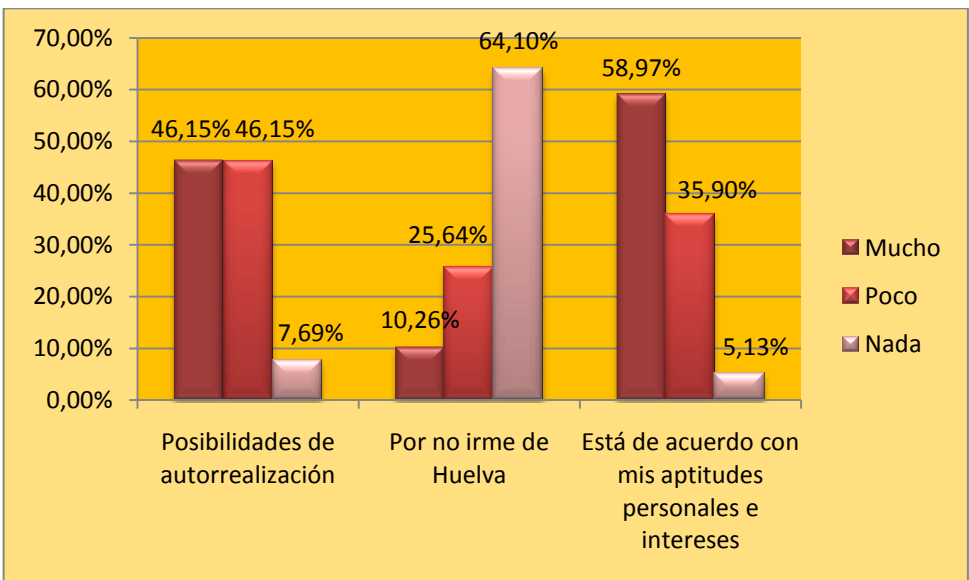
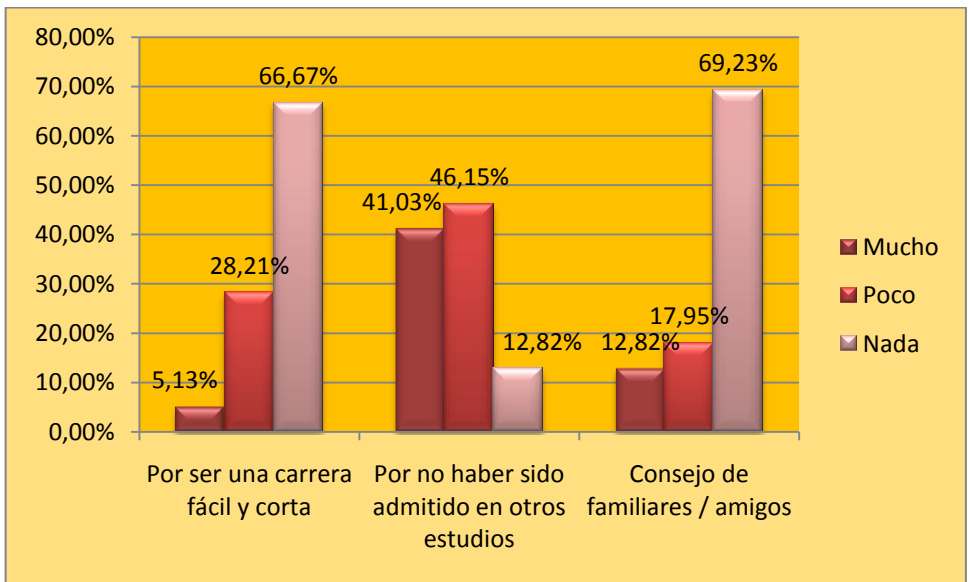
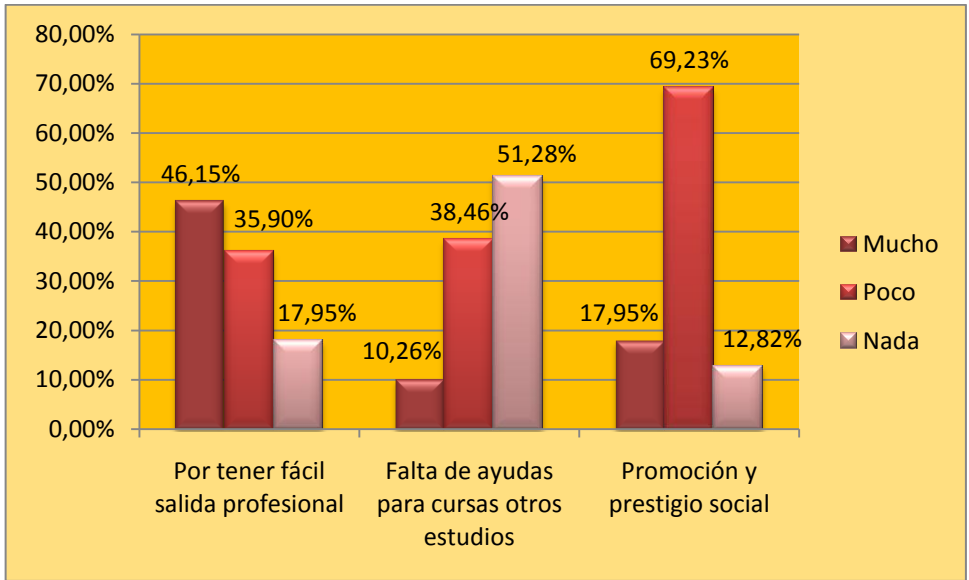
## 7 ELECCIÓN DE LA TITULACIÓN

### 7.1 Motivo de elección de la Titulación

El 58,97% de los/as alumnados/as que han contestado esta pregunta manifiestan haber elegido estudiar esta titulación por estar de acuerdo con sus aptitudes personales e intereses.

#### Distribución del alumnado según la motivación a la hora de elegir esta titulación

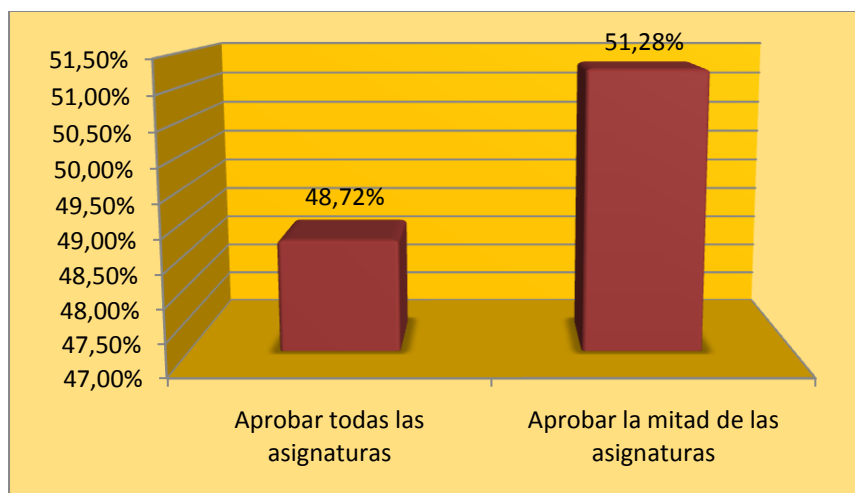
	Mucho		Poco		Nada	
	Frecuencia	Porcentaje	Frecuencia	Porcentaje	Frecuencia	Porcentaje
Por tener fácil salida profesional	18	46,15%	14	35,90%	7	17,95%
Falta de ayudas para cursos otros estudios	4	10,26%	15	38,46%	20	51,28%
Promoción y prestigio social	7	17,95%	27	69,23%	5	12,82%
Por ser una carrera fácil y corta	2	5,13%	11	28,21%	26	66,67%
Por no haber sido admitido en otros estudios	16	41,03%	18	46,15%	5	12,82%
Consejo de familiares / amigos	5	12,82%	7	17,95%	27	69,23%
Posibilidades de autorrealización	18	46,15%	18	46,15%	3	7,69%
Por no irme de Huelva	4	10,26%	10	25,64%	25	64,10%
Está de acuerdo con mis aptitudes personales e intereses	23	58,97%	14	35,90%	2	5,13%



## 7.2. Expectativas de éxito durante el primer año

### Distribución del alumnado según las expectativas de éxito durante el primer año

	Aprobar todas las asignaturas	Aprobar la mitad de las asignaturas	Aprobar menos de la mitad de las asignaturas
<b>Porcentaje</b>	<b>48,72%</b>	<b>51,28%</b>	<b>0,00%</b>
<b>Frecuencia</b>	<b>19</b>	<b>20</b>	<b>0</b>

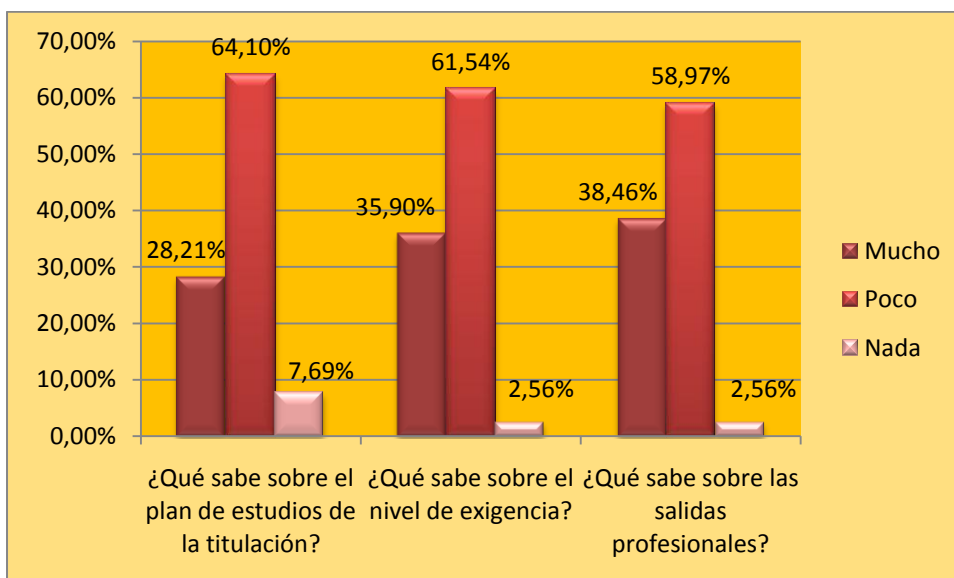


## 7.3 Nivel de información sobre los estudios que va a realizar

El 58,97% del alumnado manifiesta tener poca información sobre las salidas profesionales de grado, el 61,54% del alumnado sabe poco sobre el nivel de exigencia y el 64,10% tiene poco conocimiento sobre el plan de estudios de la titulación.

### Distribución del alumnado según el nivel de información disponible sobre los estudios que va a realizar

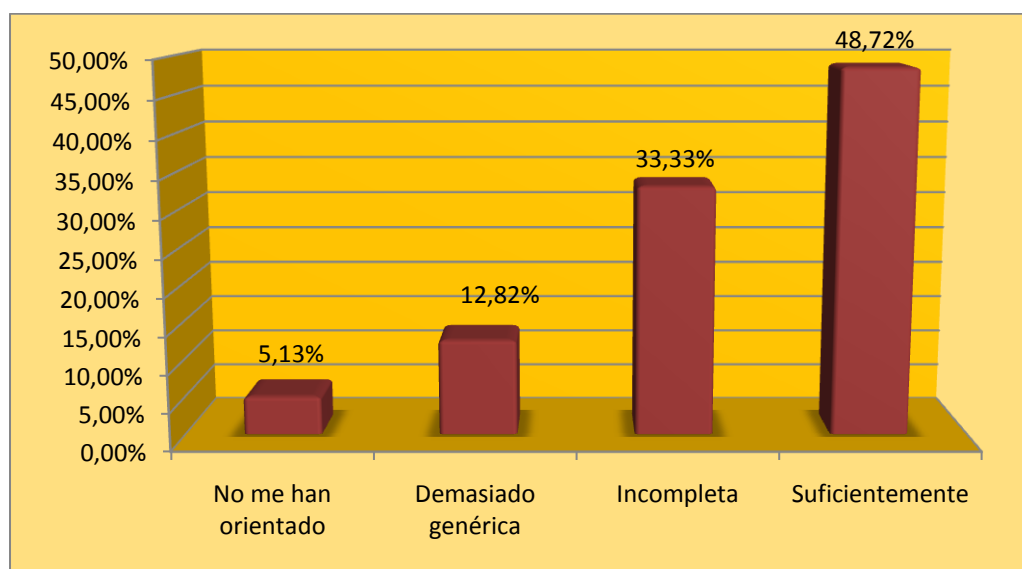
	Mucho		Poco		Nada	
	Frecuencia	Porcentaje	Frecuencia	Porcentaje	Frecuencia	Porcentaje
¿Qué sabe sobre el plan de estudios de la titulación?	11	28,21%	25	64,10%	3	7,69%
¿Qué sabe sobre el nivel de exigencia?	14	35,90%	24	61,54%	1	2,56%
¿Qué sabe sobre las salidas profesionales?	15	38,46%	23	58,97%	1	2,56%



#### 7.4 Orientación adecuada sobre la titulación elegida

##### Distribución del alumnado según la orientación recibida sobre la titulación elegida

	No me han orientado	Demasiado genérica	Incompleta	Suficientemente
<b>Porcentaje</b>	5,13%	12,82%	33,33%	48,72%
<b>Frecuencia</b>	2	5	13	19

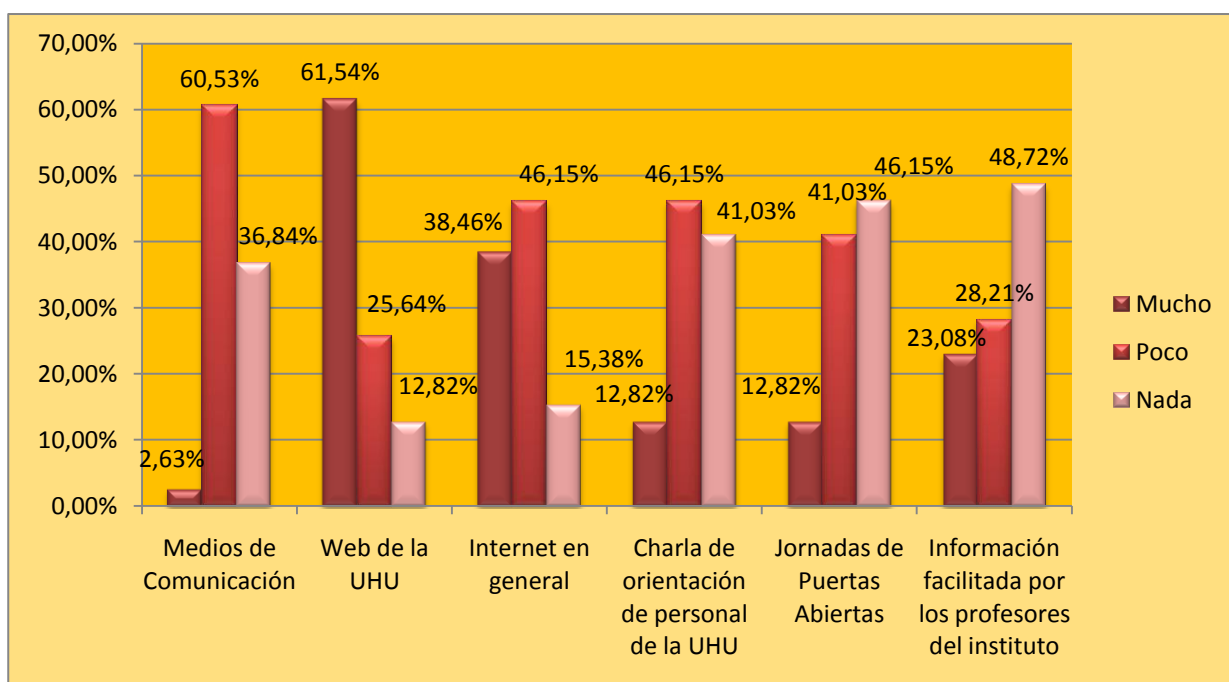


## 7.5 Valoración de la información recibida a través de los diferentes medios disponibles

El 61,54% del alumnado de nuevo ingreso ha recibido la información a través de la web de la Universidad de Huelva.

### Distribución del alumnado según la valoración de la información recibida a través de los diferentes medios disponibles

	Mucho		Poco		Nada	
	Frecuencia	Porcentaje	Frecuencia	Porcentaje	Frecuencia	Porcentaje
<b>Medios de Comunicación</b>	1	2,63%	23	60,53%	14	36,84%
<b>Web de la UHU</b>	24	61,54%	10	25,64%	5	12,82%
<b>Internet en general</b>	15	38,46%	18	46,15%	6	15,38%
<b>Charla de orientación de personal de la UHU</b>	5	12,82%	18	46,15%	16	41,03%
<b>Jornadas de Puertas Abiertas</b>	5	12,82%	16	41,03%	18	46,15%
<b>Información facilitada por los profesores del instituto</b>	9	23,08%	11	28,21%	19	48,72%



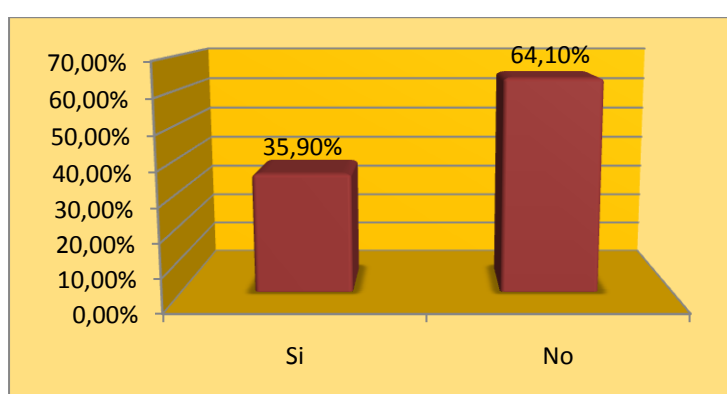
## 7.6 Jornadas de Puertas Abiertas

### 7.6.1 Asistencia a las Jornadas de Puertas Abiertas

Como se puede ver en los gráficos aportados, el 35,90% del alumnado de nuevo ingreso acudió a las Jornadas de Puertas Abiertas.

#### Distribución del alumnado según la asistencia a las Jornadas de Puertas Abiertas

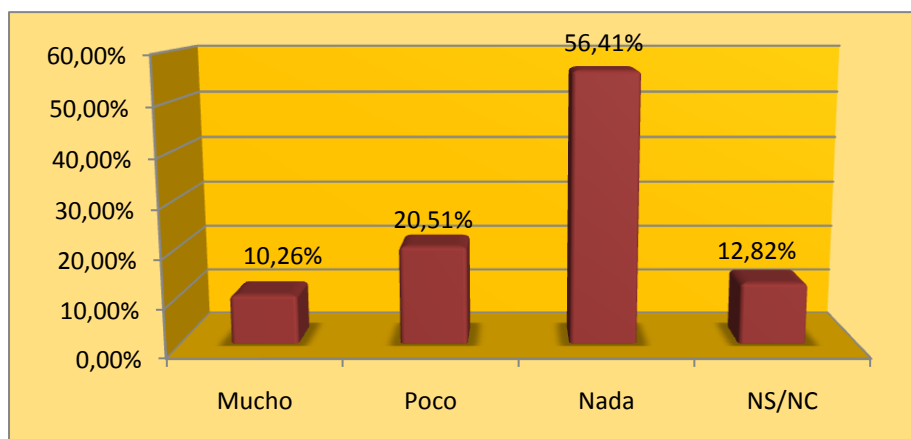
	Si	No
Porcentaje	35,90%	64,10%
Frecuencia	14	25



### 7.6.2 Utilidad de la información recibida

#### Distribución del alumnado según la utilidad que dan a la información recibida en las Jornadas de Puertas Abiertas

	Mucho	Poco	Nada	NS/NC
Porcentaje	10,26%	20,51%	56,41%	12,82%
Frecuencia	4	8	22	5



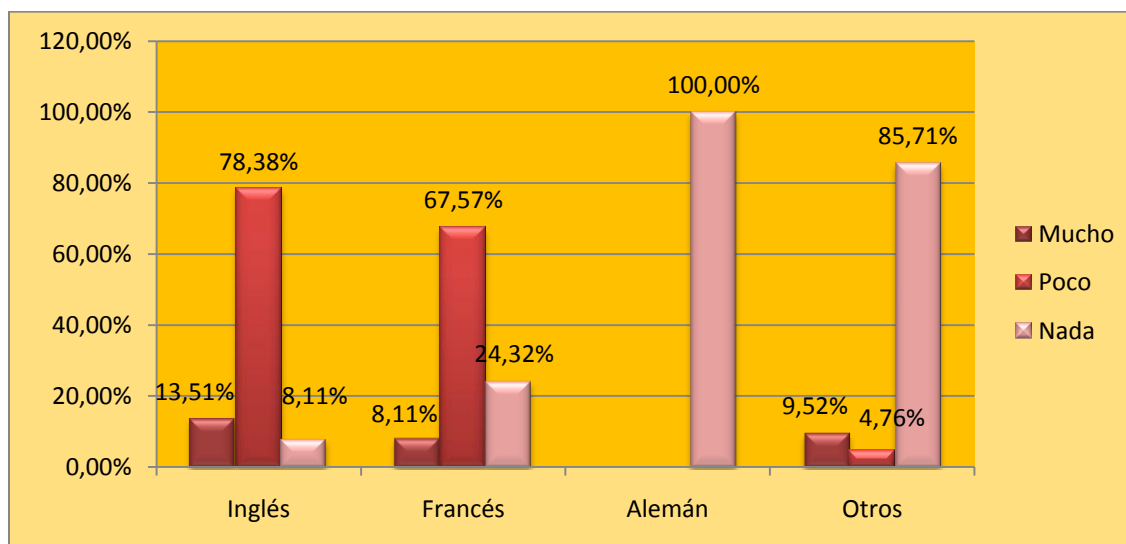
## 8. FORMACIÓN ACADÉMICA DEL ALUMNADO

### 8.1 Nivel de conocimientos de idiomas

El nivel de conocimientos de idiomas, por regla general, es bajo (el 78,38% tiene poco conocimiento de Inglés y 67,57% de francés).

#### Distribución del alumnado según el nivel de conocimientos de idiomas

	Mucho		Poco		Nada	
	Frecuencia	Porcentaje	Frecuencia	Porcentaje	Frecuencia	Porcentaje
Inglés	5	13,51%	29	78,38%	3	8,11%
Francés	3	8,11%	25	67,57%	9	24,32%
Alemán	0	0,00%	0	0,00%	35	100,00%
Otros	2	9,52%	1	4,76%	18	85,71%

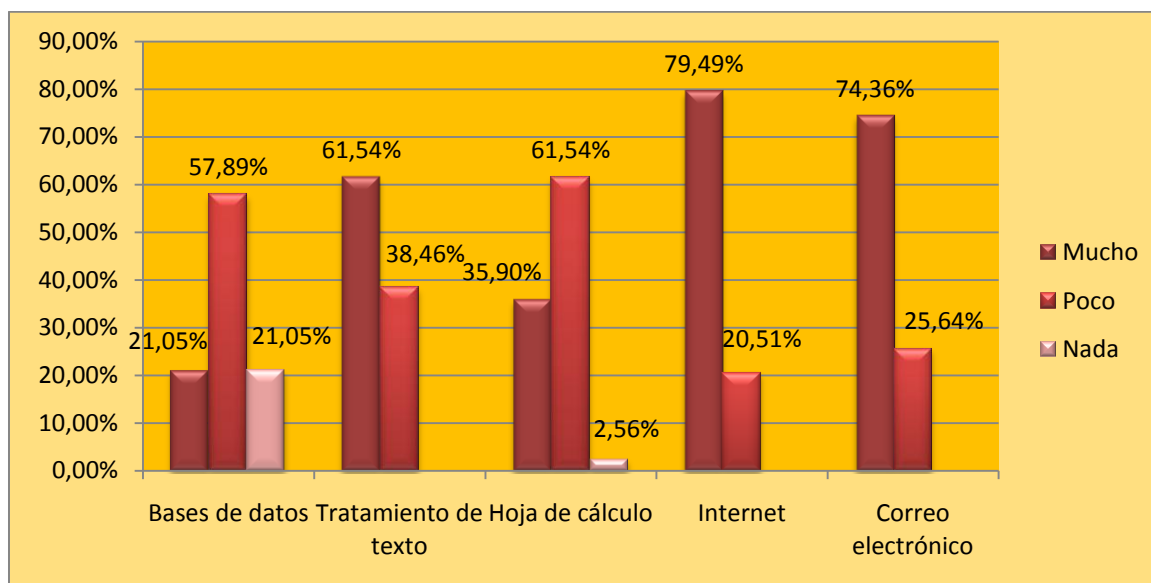


## 8.2 Nivel de conocimientos de informática

El alumnado tiene conocimiento elevado de internet y correo electrónico (79,49% y 74,36%), y poco de hoja de cálculo, bases de datos y tratamiento de texto (61,54%, 57,89% y 38,46% respectivamente).

### Distribución del alumnado según el nivel de conocimientos de informática

	Mucho		Poco		Nada	
	Frecuencia	Porcentaje	Frecuencia	Porcentaje	Frecuencia	Porcentaje
Bases de datos	8	21,05%	22	57,89%	8	21,05%
Tratamiento de texto	24	61,54%	15	38,46%	0	0,00%
Hoja de cálculo	14	35,90%	24	61,54%	1	2,56%
Internet	31	79,49%	8	20,51%	0	0,00%
Correo electrónico	29	74,36%	10	25,64%	0	0,00%



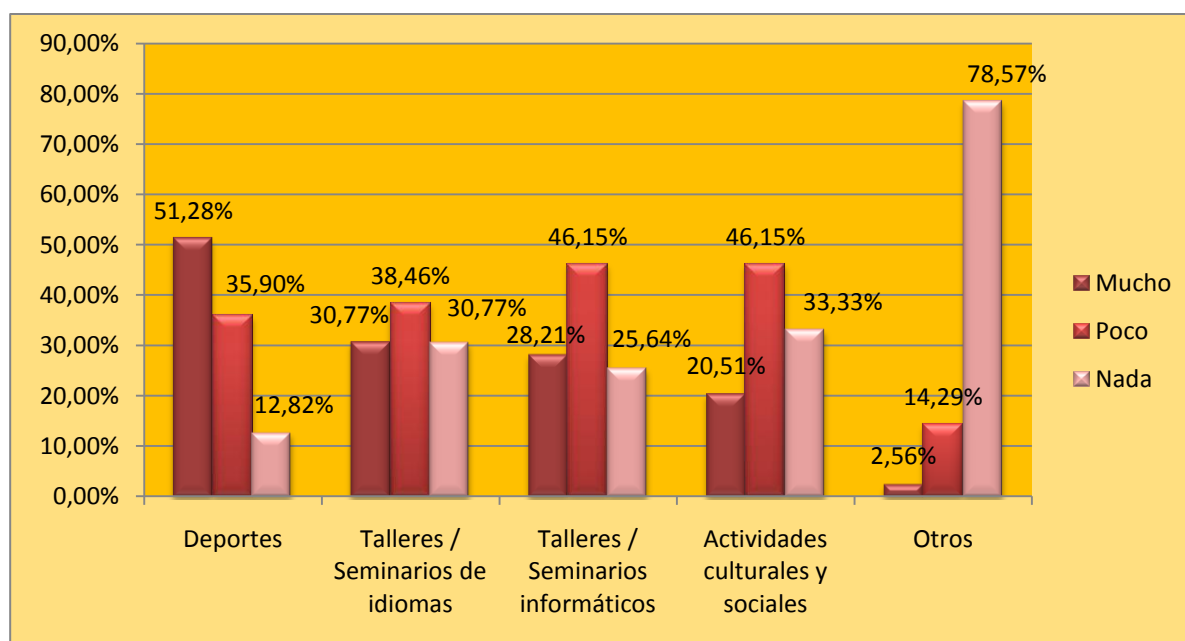
## 9. OTROS ASPECTOS

### 9.1 Importancia concedida a las actividades extraescolares

El alumnado de nuevo ingreso del grado que nos ocupa valora positivamente las actividades extraescolares, el 51,28% del alumnado considera muy importante los deportes.

#### Distribución del alumnado según la importancia concedida a las actividades extraescolares

	Mucho		Poco		Nada	
	Frecuencia	Porcentaje	Frecuencia	Porcentaje	Frecuencia	Porcentaje
<b>Deportes</b>	20	51,28%	14	35,90%	5	12,82%
<b>Talleres / Seminarios de idiomas</b>	12	30,77%	15	38,46%	12	30,77%
<b>Talleres / Seminarios informáticos</b>	11	28,21%	18	46,15%	10	25,64%
<b>Actividades culturales y sociales</b>	8	20,51%	18	46,15%	13	33,33%
<b>Otros</b>	1	2,56%	2	14,29%	11	78,57%

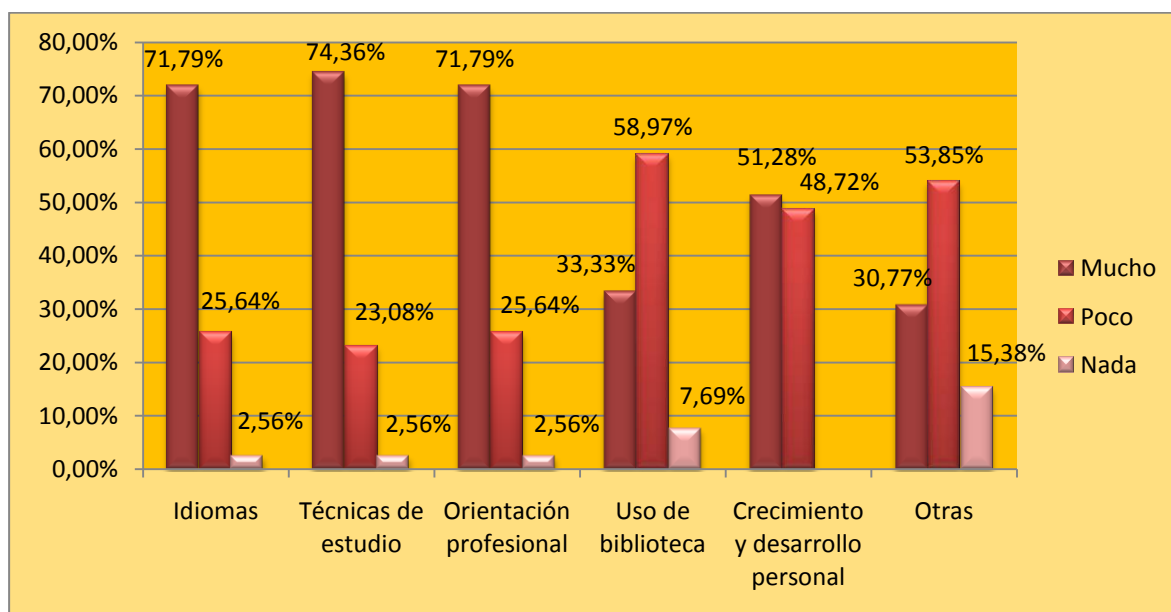


## 9.2 Necesidad de ayuda en otros campos

El alumnado del grado considera que necesita ayuda en numerosos campos, destacando los campos para mejorar las técnicas de estudio el 74,36% y los idiomas y la orientación profesional con un 71,79% ambos.

### Distribución del alumnado según la necesidad de ayuda en otros campos

	Mucho		Poco		Nada	
	Frecuencia	Porcentaje	Frecuencia	Porcentaje	Frecuencia	Frecuencia
<b>Idiomas</b>	28	71,79%	10	25,64%	1	2,56%
<b>Técnicas de estudio</b>	29	74,36%	9	23,08%	1	2,56%
<b>Orientación profesional</b>	28	71,79%	10	25,64%	1	2,56%
<b>Uso de biblioteca</b>	13	33,33%	23	58,97%	3	7,69%
<b>Crecimiento y desarrollo personal</b>	20	51,28%	19	48,72%	0	0,00%
<b>Otras</b>	4	30,77%	7	53,85%	2	15,38%

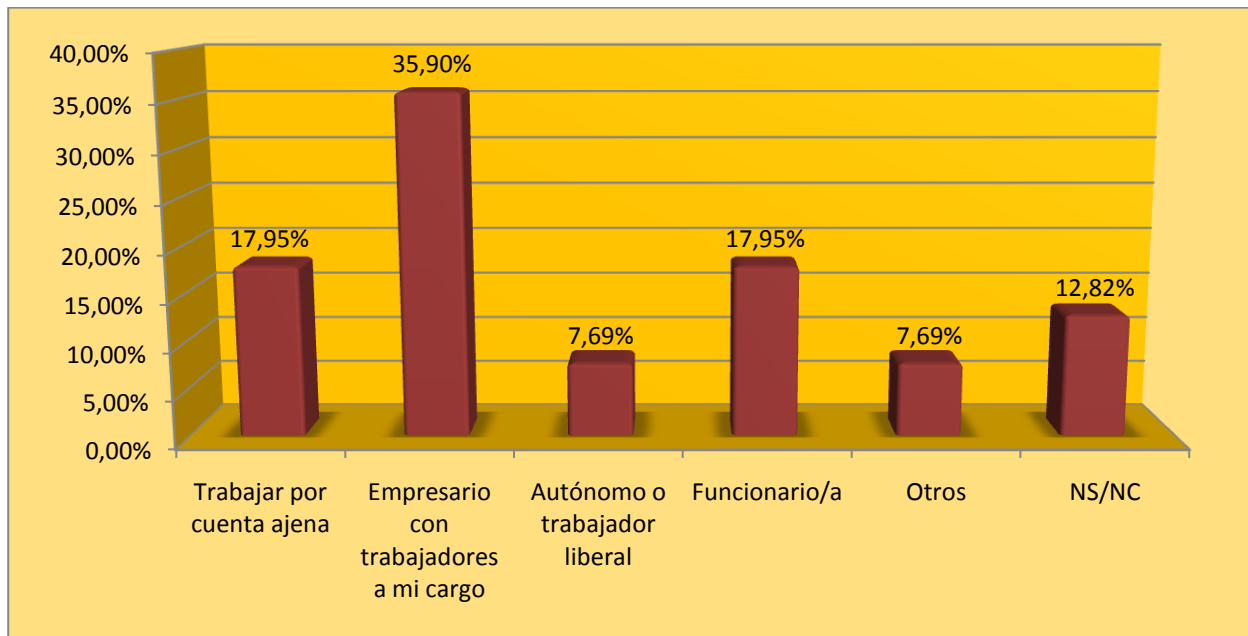


### 9.3 Futuro profesional deseado al finalizar los estudios

El 35,90% del alumnado de nuevo ingreso del Grado en Ingeniería Eléctrica tras la finalización de sus estudios, desea trabajar como empresario con trabajadores a su cargo.

#### Distribución del alumnado según el futuro profesional deseado al finalizar los estudios

	Trabajar por cuenta ajena	Empresario con trabajadores a mi cargo	Autónomo o trabajador liberal	Funcionario/a	Otros	NS/NC
Porcentaje	17,95%	35,90%	7,69%	17,95%	7,69%	12,82%
Frecuencia	7	14	3	7	3	5



## 10. CONCLUSIONES

Los/as alumnos/as que se matricularon por primera vez en la Titulación de Grado en Ingeniería Eléctrica de la Universidad de Huelva para el curso 2010/2011 el 93,42% son hombres. El país de nacimiento es, en un 96,05% de los casos, España y la provincia de nacimiento Huelva en un 52,63%. El 46,05% de los/as alumnos/as matriculados/as en esta titulación lo hacen con una edad comprendida entre 21 y 25 años, a continuación le sigue el alumnado con 18 años, con un 15,79%, destacando el 46,05% que tiene entre 21 y 25 años.

La vía de acceso a la Universidad es mediante la posesión del título de Técnico Superior de Formación profesional, Técnico Superior de Enseñanzas Artísticas ó Técnico Deportivo Superior, en un 59,21%. La nota media de selectividad mayoritaria (42,11%) corresponde a las notas comprendidas entre 7 y 8,9, al igual que las de Bachillerato con un 11,84%.

Respecto al nivel de estudios de los padres de los estudiantes de nuevo ingreso, tanto en el caso del padre como de la madre predomina el nivel de estudios primarios (40,79% en el caso de los padres y 46,05% en el de las madres). En cuanto a la profesión del padre del alumnado hay que destacar los inactivos (jubilados, amas de casa, incapacitados, rentistas) y trabajadores cualificados en la agricultura y en la pesca, con el 13,16% ambos. En el caso de las madres, el grupo más representativo es el de inactivos (jubilados, amas de casa, incapacitados, rentistas) con un 55,26%.

Cabe destacar que el 89,47% de los/as alumnos/as de nuevo ingreso en la titulación de Grado en Ingeniería Eléctrica han elegido esta carrera como primera opción. Además, respecto a los motivos a la hora de elegirla, el 58,97% del alumnado ha marcado como primer motivo el hecho de estar de acuerdo con mis aptitudes personales e intereses.

En relación al conocimiento de idiomas, por regla general, es bajo (el 78,38% tiene poco conocimiento de Inglés y 67,57% de francés), y respecto a los conocimientos de informática, el alumnado tiene conocimiento elevado de internet y correo electrónico (el 79,49% y el 74,36%), y poco de hoja de cálculo, bases de datos y tratamiento de texto (61,54%, 57,89% y 38,46% respectivamente).

El 35,90% del alumnado de nuevo ingreso del Grado en Ingeniería Eléctrica, tras la finalización de sus estudios desea, trabajar como empresario con trabajadores a su cargo.

