



VICERRECTORADO DE  
COORDINACIÓN Y  
AGENDA 2030

Unidad para la Calidad

Universidad de Huelva

# SATISFACCIÓN GLOBAL DEL PDI CON EL TÍTULO

## DOBLE GRADO ING. ELECTRÓNICA INDUSTRIAL + ING. MECÁNICA

Curso académico 21-22

Fecha encuesta: JUNIO 22

Método: online SurveyMonkey

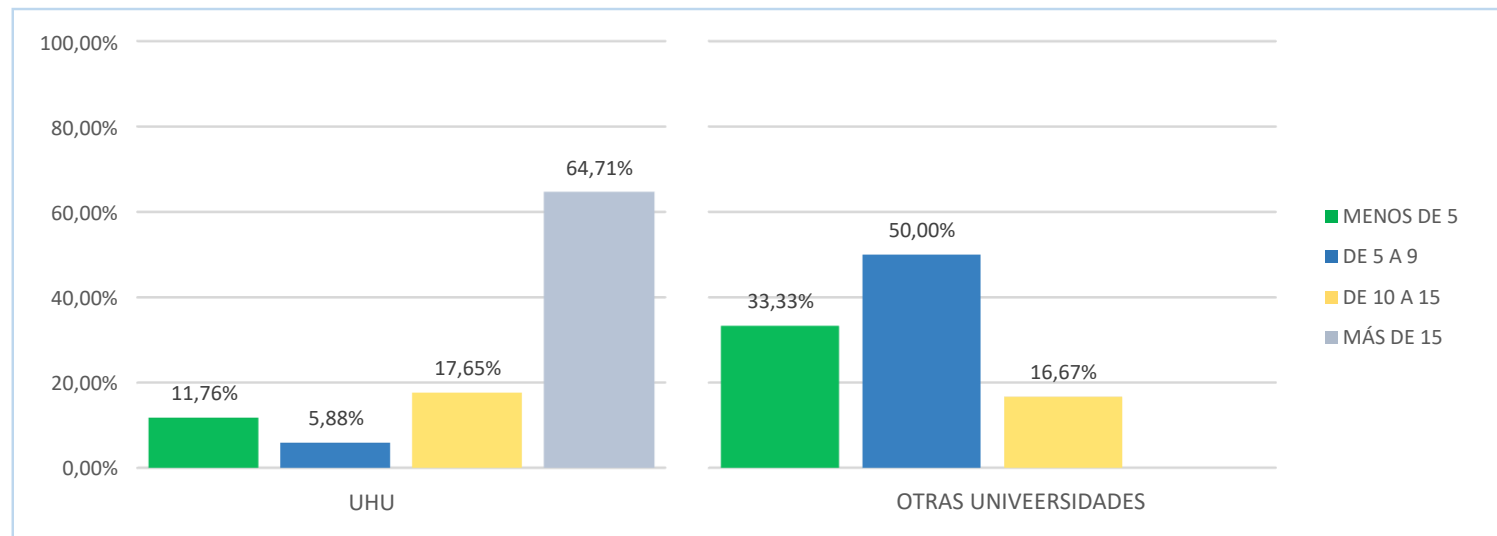
Se muestran los resultados, sean o no sean significativos estadísticamente, para que puedan analizarse teniendo en cuenta su representatividad.

PROFESORADO EN POD	ENCUESTAS LANZADAS	RESPUESTAS	ENCUESTAS NECESARIAS PARA ALCANZAR LA SIGNIFICATIVIDAD ESTADÍSTICA (95%)	TASA DE RESPUESTA	SATISFACCIÓN GLOBAL
82	81	17	68	20,99%	4,12



## P1 Años de Experiencia

UHU. Respondidas: 17 - Omitidas: 0 // OTRAS UNIVERSIDADES. Respondidas: 6 - Omitidas: 11

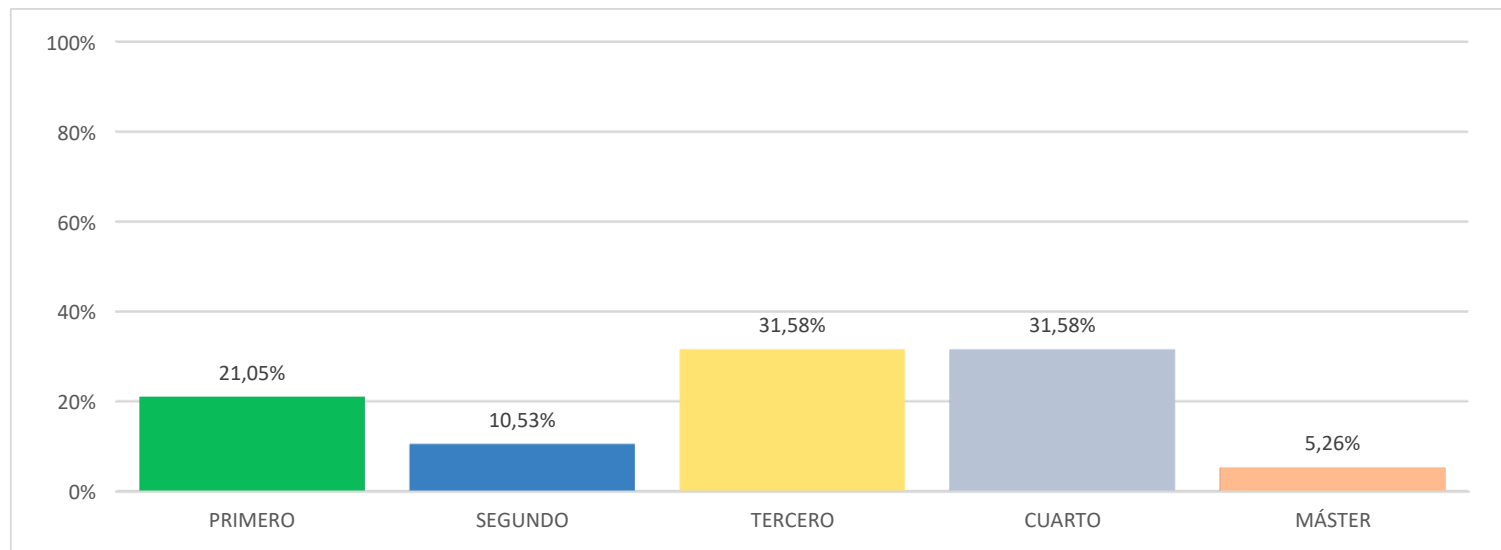


	MENOS DE 5	DE 5 A 9	DE 10 A 15	MÁS DE 15	TOTAL RESPUESTAS
<b>EN LA UHU</b>	<b>2</b> 11,76%	<b>1</b> 5,88%	<b>3</b> 17,65%	<b>11</b> 64,71%	<b>17</b>
<b>EN OTRAS UNIVERSIDADES</b>	<b>2</b> 33,33%	<b>3</b> 50,00%	<b>1</b> 16,67%	<b>0</b>	<b>6</b>



## P2 Curso

Respondidas: 19 - Omitidas: 0



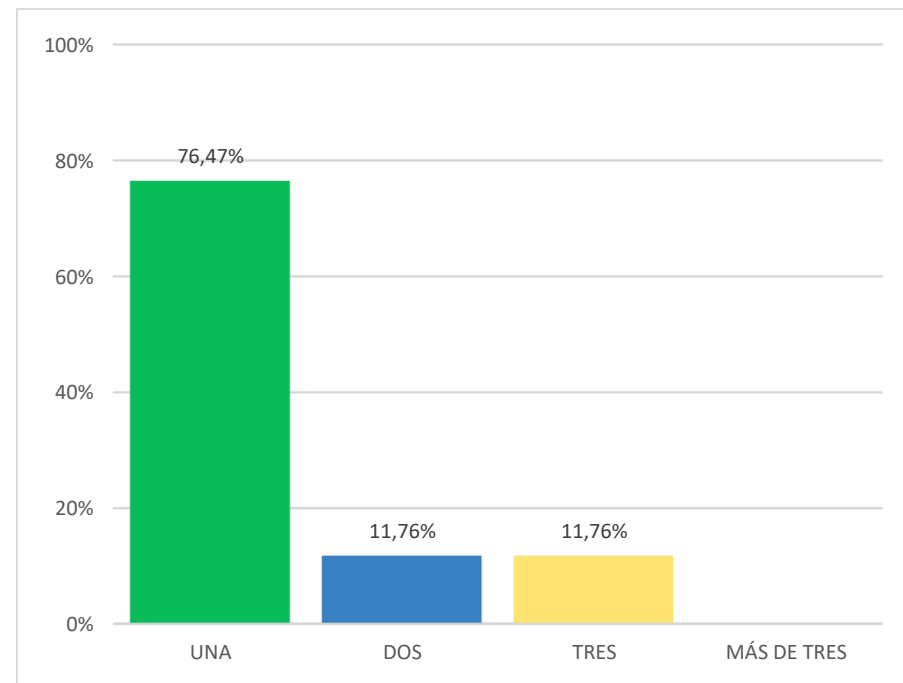
	PRIMERO	SEGUNDO	TERCERO	CUARTO	MÁSTER	TOTAL ENCUESTADOS
GRADO	4	2	6	6	1	6



## P3 Número de asignaturas impartidas en el título

Respondidas: 17 - Omitidas: 0

OPCIONES DE RESPUESTA	RESPUESTAS	
UNA (1)	13	76,47%
DOS (2)	2	11,76%
TRES (3)	2	11,76%
MÁS DE TRES (4)	0	
<b>TOTAL</b>	<b>17</b>	

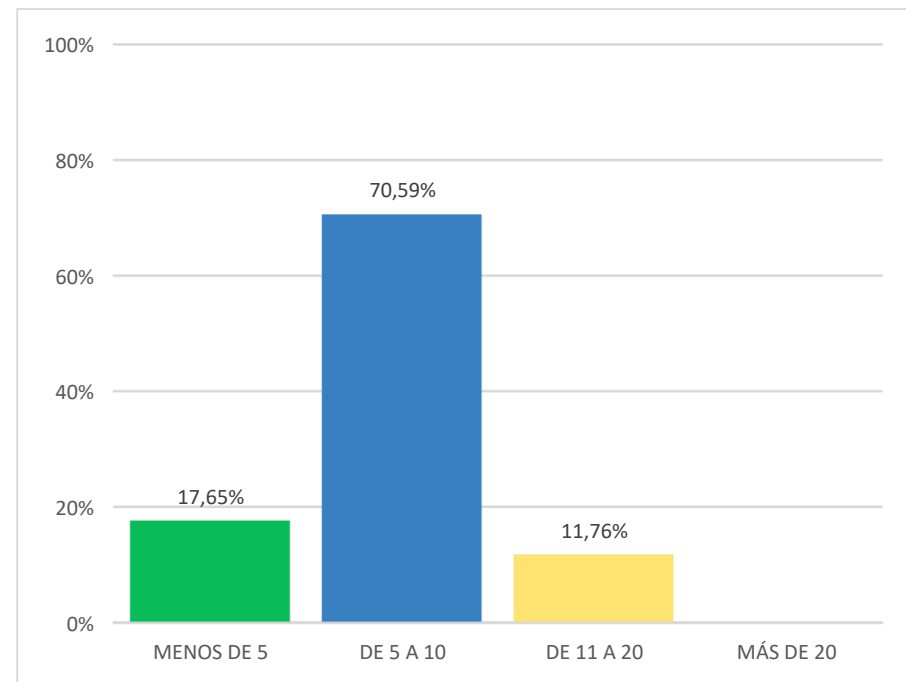




## P4 Créditos impartidos en este Título

Respondidas: 17 - Omitidas: 0

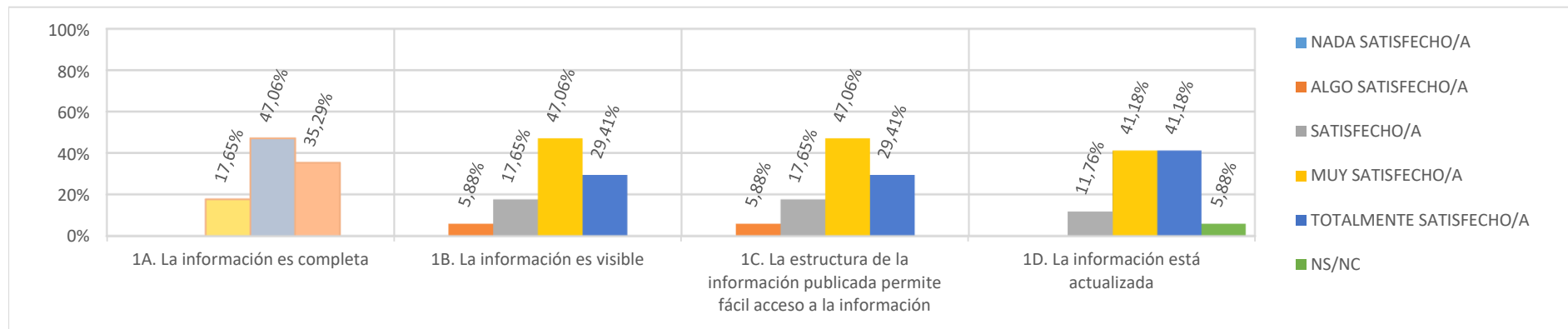
OPCIONES DE RESPUESTA	RESPUESTAS	
MENOS DE 5 (1)	3	17,65%
DE 5 A 10 (2)	12	70,59%
DE 11 A 20 (3)	2	11,76%
MÁS DE 20 (4)	0	
<b>TOTAL</b>	<b>17</b>	





## P5 1. Valoración de la Web (Datos de satisfacción)

P1.A (Respondidas: 17 - Omitidas: 0) / P1.B (Respondidas: 17 - Omitidas: 0) / P1.C (Respondidas: 17 - Omitidas: 0) / P1.D (Respondidas: 17 - Omitidas: 0)

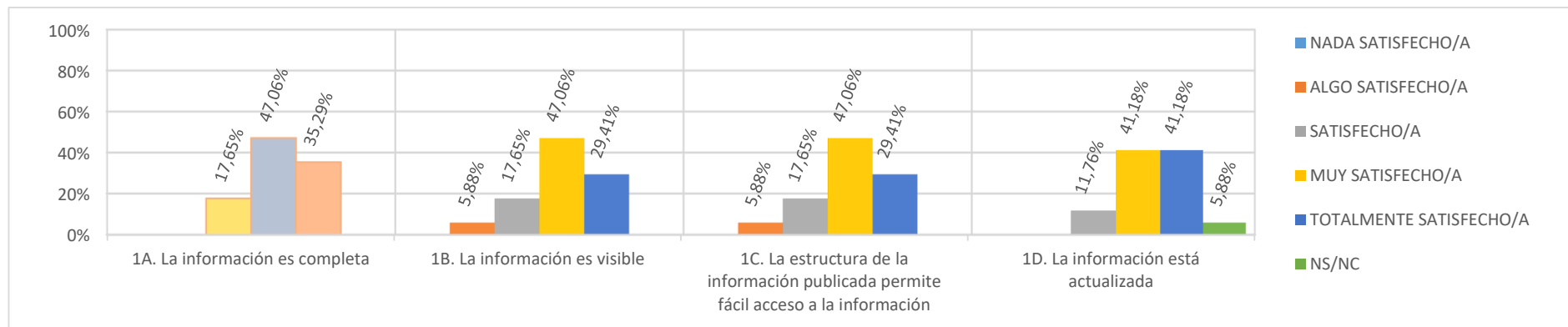


GRADO DE SATISFACCIÓN	NADA SATISFECHO/A	ALGO SATISFECHO/A	SATISFECHO/A	MUY SATISFECHO/A	TOTALMENTE SATISFECHO/A	NS/NC	TOTAL
<b>1A. La información es completa</b>	0	0	3 17,65%	8 47,06%	6 35,29%	0	17
<b>1B. La información es visible</b>	0	1 5,88%	3 17,65%	8 47,06%	5 29,41%	0	17
<b>1C. La estructura de la información publicada permite fácil acceso a la información</b>	0	1 5,88%	3 17,65%	8 47,06%	5 29,41%	0	17
<b>1D. La información está actualizada</b>	0	0	2 11,76%	7 41,18%	7 41,18%	1 5,88%	17



## P5 1. Valoración de la Web (Datos estadísticos)

P1.A (Respondidas: 17 - Omitidas: 0) / P1.B (Respondidas: 17 - Omitidas: 0) / P1.C (Respondidas: 17 - Omitidas: 0) / P1.D (Respondidas: 17 - Omitidas: 0)

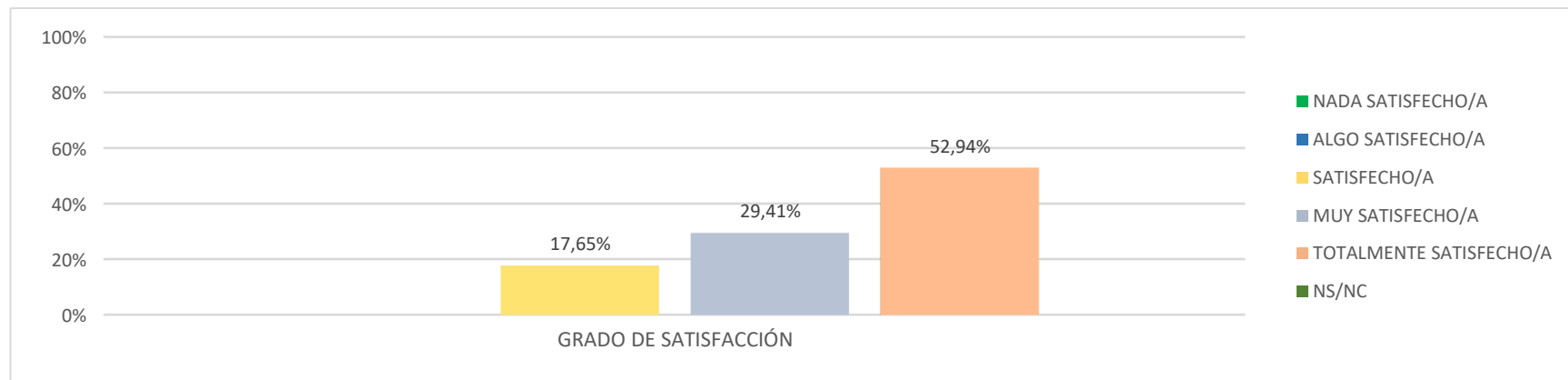


ESTADÍSTICAS BÁSICAS	MÍNIMO	MÁXIMO	MEDIANA	MEDIA	DESVIACIÓN ESTÁNDAR
1A. La información es completa	3	5	4	4,18	0,25
1B. La información es visible	2	5	4	4,00	0,24
1C. La estructura de la información publicada permite	2	5	4	4,00	0,24
1D. La información está actualizada	3	5	4	4,31	0,25



## P6 2. La gestión administrativa de los procedimientos que hayas realizado (actas, tutorización, coordinación, asignación de aulas, fechas de exámenes...)

Respondidas: 17 - Omitidas: 0



	NADA SATISFECHO/A	ALGO SATISFECHO/A	SATISFECHO/A	MUY SATISFECHO/A	TOTALMENTE SATISFECHO/A	NS/NC	TOTAL
Grado de Satisfacción	0	0	3 17,65%	5 29,41%	9 52,94%	0	17

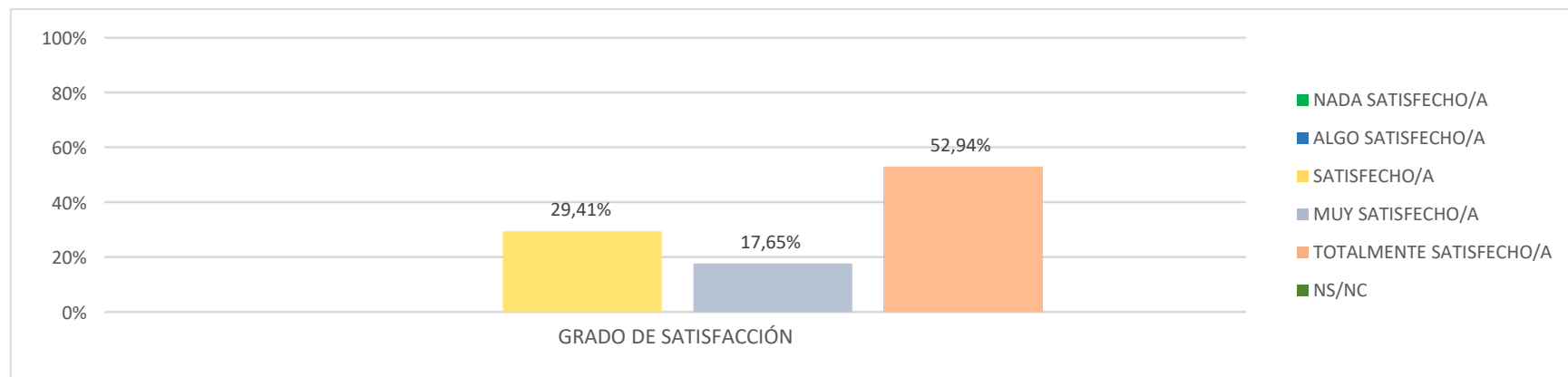
ESTADÍSTICAS BÁSICAS	MÍNIMO	MÁXIMO	MEDIANA	MEDIA	DESVIACIÓN ESTÁNDAR
	3	5	5	4,35	0,76





### P7 3. El equipamiento de las aulas y, en su caso, los espacios para prácticas (seminarios, laboratorios, aulas de informática...)

Respondidas: 17 - Omitidas: 0



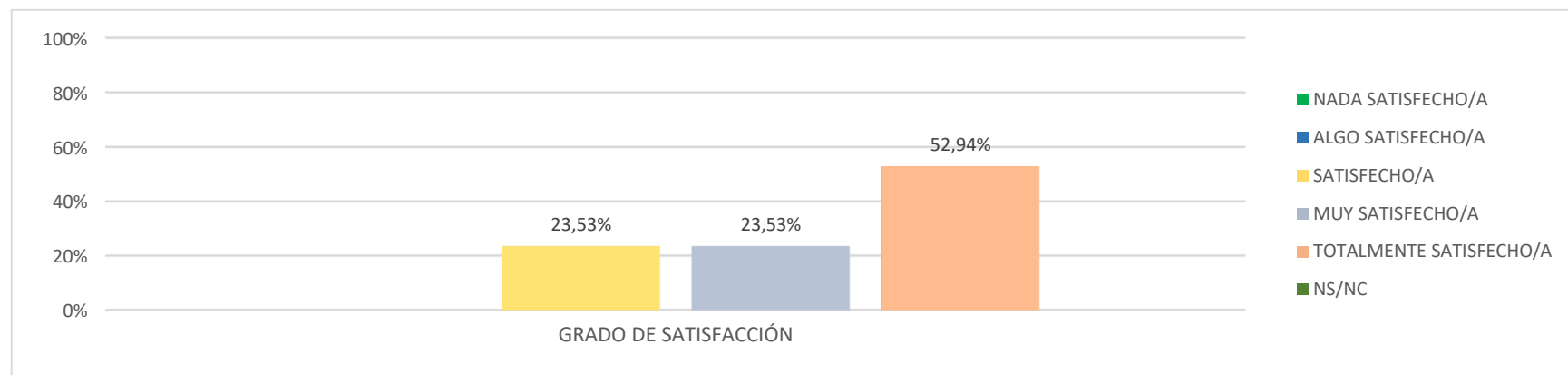
	NADA SATISFECHO/A	ALGO SATISFECHO/A	SATISFECHO/A	MUY SATISFECHO/A	TOTALMENTE SATISFECHO/A	NS/NC	TOTAL
Grado de Satisfacción	0	0	5 29,41%	3 17,65%	9 52,94%	0	17

ESTADÍSTICAS BÁSICAS	MÍNIMO	MÁXIMO	MEDIANA	MEDIA	DESVIACIÓN ESTÁNDAR
	3	5	5	4,24	0,88



## P8 4. El tamaño de los grupos

Respondidas: 17 - Omitidas: 0



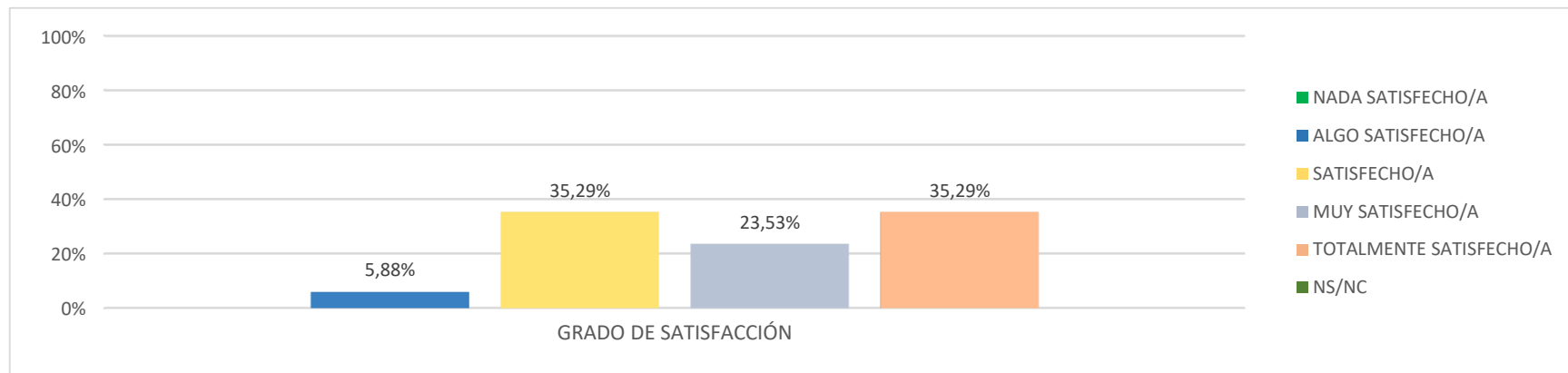
	NADA SATISFECHO/A	ALGO SATISFECHO/A	SATISFECHO/A	MUY SATISFECHO/A	TOTALMENTE SATISFECHO/A	NS/NC	TOTAL
Grado de Satisfacción	0	0	4 23,53%	4 23,53%	9 52,94%	0	17

ESTADÍSTICAS BÁSICAS	MÍNIMO	MÁXIMO	MEDIANA	MEDIA	DESVIACIÓN ESTÁNDAR
	3	5	5	4,29	0,82



## P9 5. La distribución de turnos y los horarios

Respondidas: 17 - Omitidas: 0



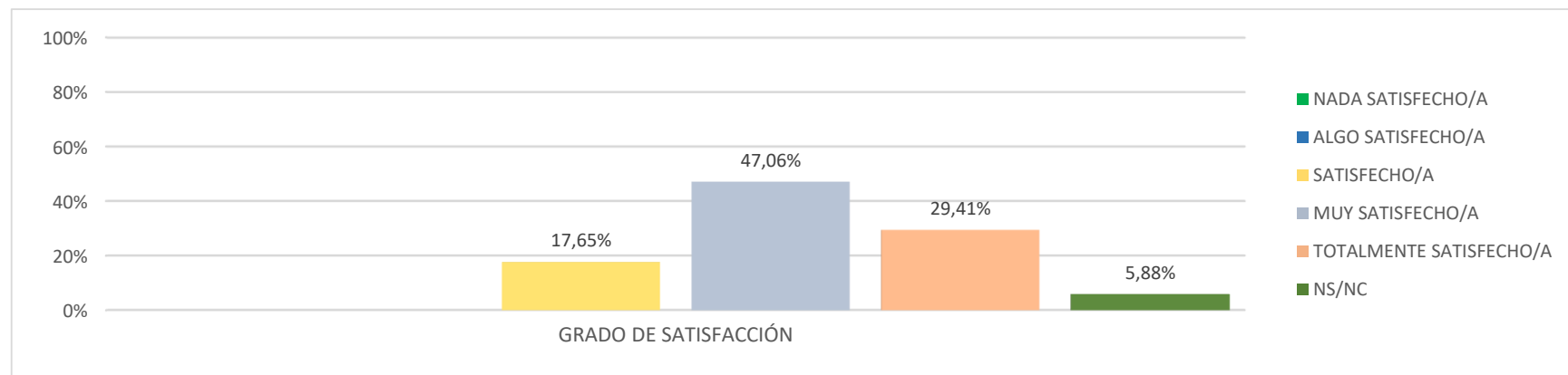
	NADA SATISFECHO/A	ALGO SATISFECHO/A	SATISFECHO/A	MUY SATISFECHO/A	TOTALMENTE SATISFECHO/A	NS/NC	TOTAL
Grado de Satisfacción	0	1 5,88%	6 35,29%	4 23,53%	6 35,29%	0	17

ESTADÍSTICAS BÁSICAS	MÍNIMO	MÁXIMO	MEDIANA	MEDIA	DESVIACIÓN ESTÁNDAR
	2	5	4	3,88	0,96



## P10 6. La coordinación en el título (contenidos, cargas de trabajo de los estudiantes, entrega actividades, evaluaciones etc.)

Respondidas: 17 - Omitidas: 0



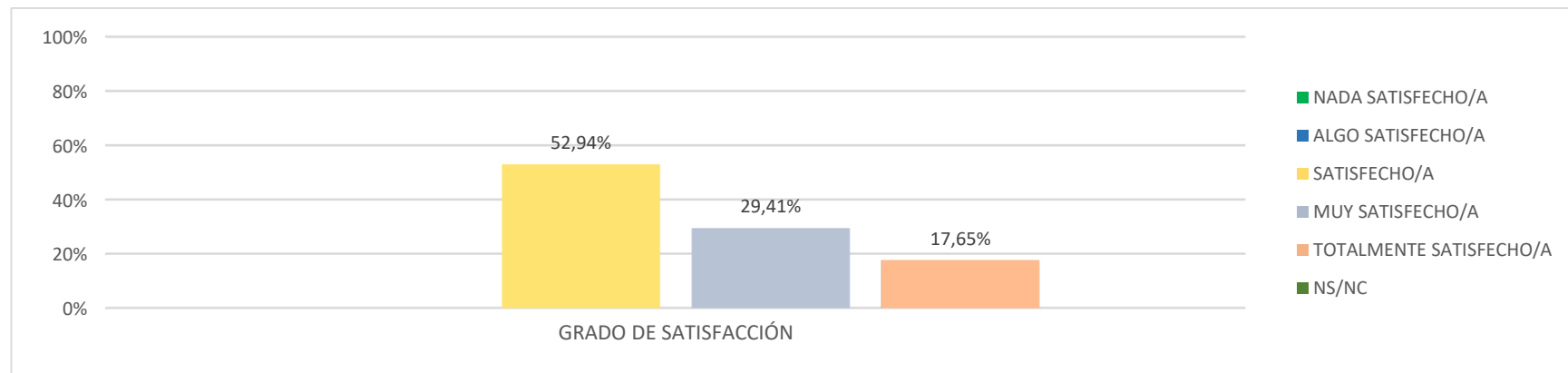
	NADA SATISFECHO/A	ALGO SATISFECHO/A	SATISFECHO/A	MUY SATISFECHO/A	TOTALMENTE SATISFECHO/A	NS/NC	TOTAL
Grado de Satisfacción	0	0	3 17,65%	8 47,06%	5 29,41%	1 5,88%	17

ESTADÍSTICAS BÁSICAS	MÍNIMO	MÁXIMO	MEDIANA	MEDIA	DESVIACIÓN ESTÁNDAR
	3	5	4	4,13	0,70



## P11 7. Los resultados académicos logrados por los estudiantes (objetivos y competencias alcanzadas)

Respondidas: 17 - Omitidas: 0



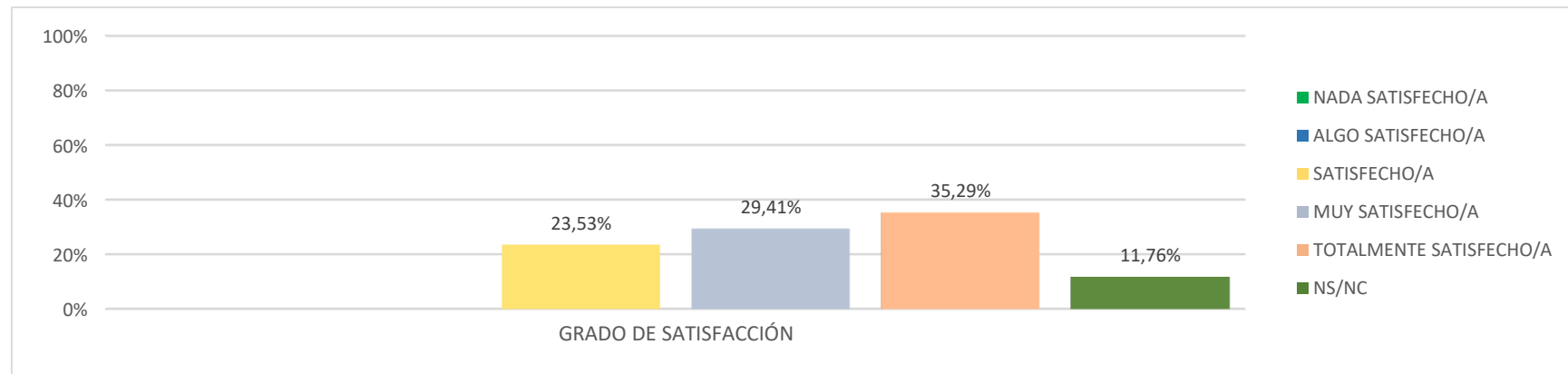
	NADA SATISFECHO/A	ALGO SATISFECHO/A	SATISFECHO/A	MUY SATISFECHO/A	TOTALMENTE SATISFECHO/A	NS/NC	TOTAL
Grado de Satisfacción	0	0	9 52,94%	5 29,41%	3 17,65%	0	17

ESTADÍSTICAS BÁSICAS	MÍNIMO	MÁXIMO	MEDIANA	MEDIA	DESVIACIÓN ESTÁNDAR
	3	5	3	3,65	0,76



## P12 8. El sistema existente para dar respuesta a las quejas, sugerencias y reclamaciones

Respondidas: 17 - Omitidas: 0



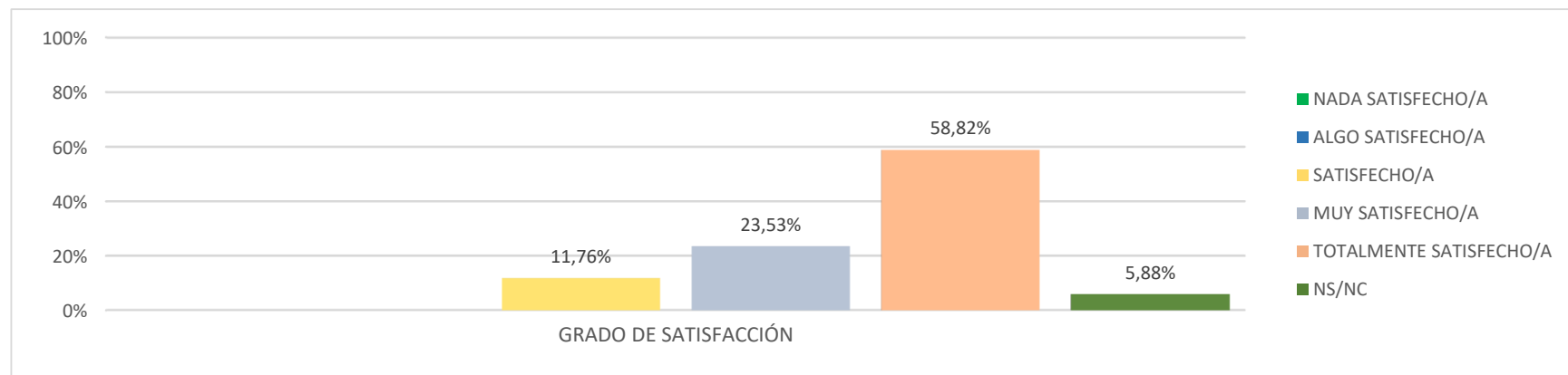
	NADA SATISFECHO/A	ALGO SATISFECHO/A	SATISFECHO/A	MUY SATISFECHO/A	TOTALMENTE SATISFECHO/A	NS/NC	TOTAL
Grado de Satisfacción	0	0	4 23,53%	5 29,41%	6 35,29%	2 11,76%	17

ESTADÍSTICAS BÁSICAS	MÍNIMO	MÁXIMO	MEDIANA	MEDIA	DESVIACIÓN ESTÁNDAR
	3	5	4	4,13	0,81



## P13 9. La atención por parte del personal de administración y servicios que tiene relación con el título

Respondidas: 17 - Omitidas: 0



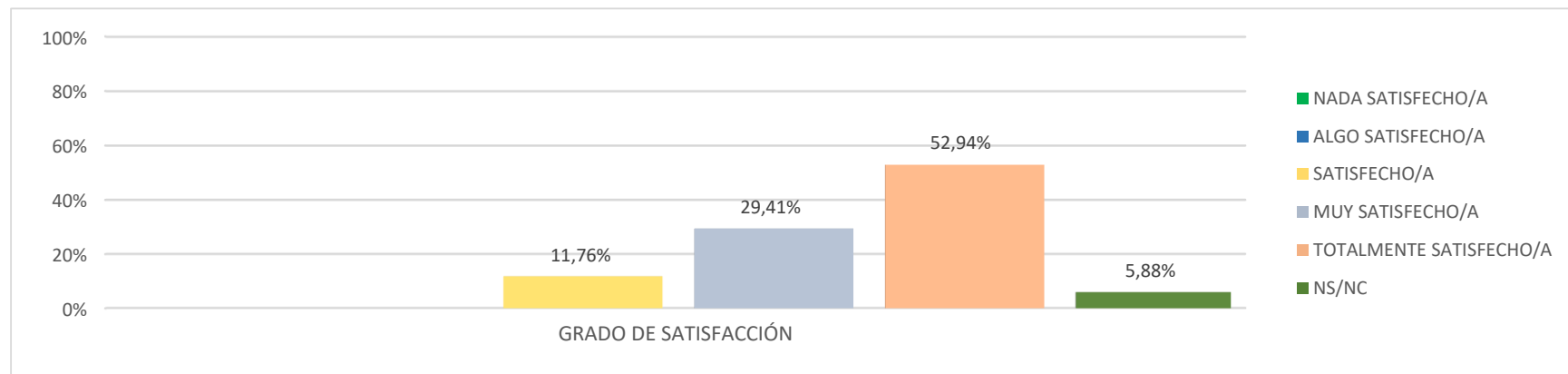
	NADA SATISFECHO/A	ALGO SATISFECHO/A	SATISFECHO/A	MUY SATISFECHO/A	TOTALMENTE SATISFECHO/A	NS/NC	TOTAL
Grado de Satisfacción	0	0	2 11,76%	4 23,53%	10 58,82%	1 5,88%	17

ESTADÍSTICAS BÁSICAS	MÍNIMO	MÁXIMO	MEDIANA	MEDIA	DESVIACIÓN ESTÁNDAR
	3	5	5	4,50	0,71



## P14 10. La atención por parte de los responsables académicos del título (coordinadores, comisiones, equipo directivo...)

Respondidas: 17 - Omitidas: 0



	NADA SATISFECHO/A	ALGO SATISFECHO/A	SATISFECHO/A	MUY SATISFECHO/A	TOTALMENTE SATISFECHO/A	NS/NC	TOTAL
Grado de Satisfacción	0	0	2	5	9	1	17
			11,76%	29,41%	52,94%	5,88%	

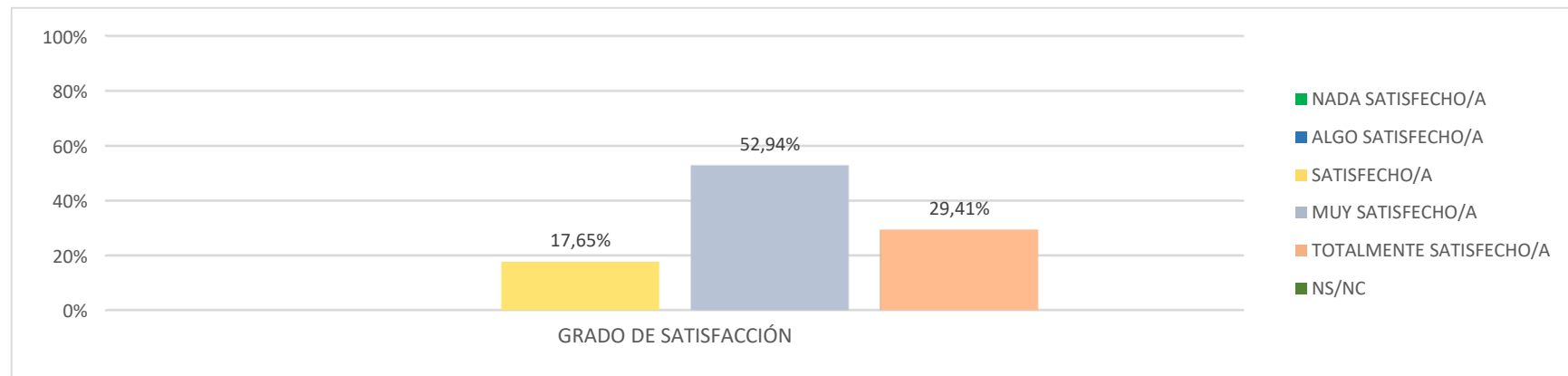
ESTADÍSTICAS BÁSICAS	MÍNIMO	MÁXIMO	MEDIANA	MEDIA	DESVIACIÓN ESTÁNDAR
	3	5	5	4,44	0,70





## P15 11. Mi satisfacción general con el título.

Respondidas: 17 - Omitidas: 0



	NADA SATISFECHO/A	ALGO SATISFECHO/A	SATISFECHO/A	MUY SATISFECHO/A	TOTALMENTE SATISFECHO/A	NS/NC	TOTAL
<b>Grado de Satisfacción</b>	0	0	3 17,65%	9 52,94%	5 29,41%	0	17

ESTADÍSTICAS BÁSICAS	MÍNIMO	MÁXIMO	MEDIANA	MEDIA	DESVIACIÓN ESTÁNDAR
	3	5	4	4,12	0,68