



VICERRECTORADO DE  
COORDINACIÓN Y  
AGENDA 2030

Unidad para la Calidad

Universidad de Huelva

# SATISFACCIÓN GLOBAL DEL PDI CON EL TÍTULO

## GRADO EN CIENCIAS AMBIENTALES

Curso académico 21-22

Fecha encuesta: JUNIO 22

Método: online SurveyMonkey

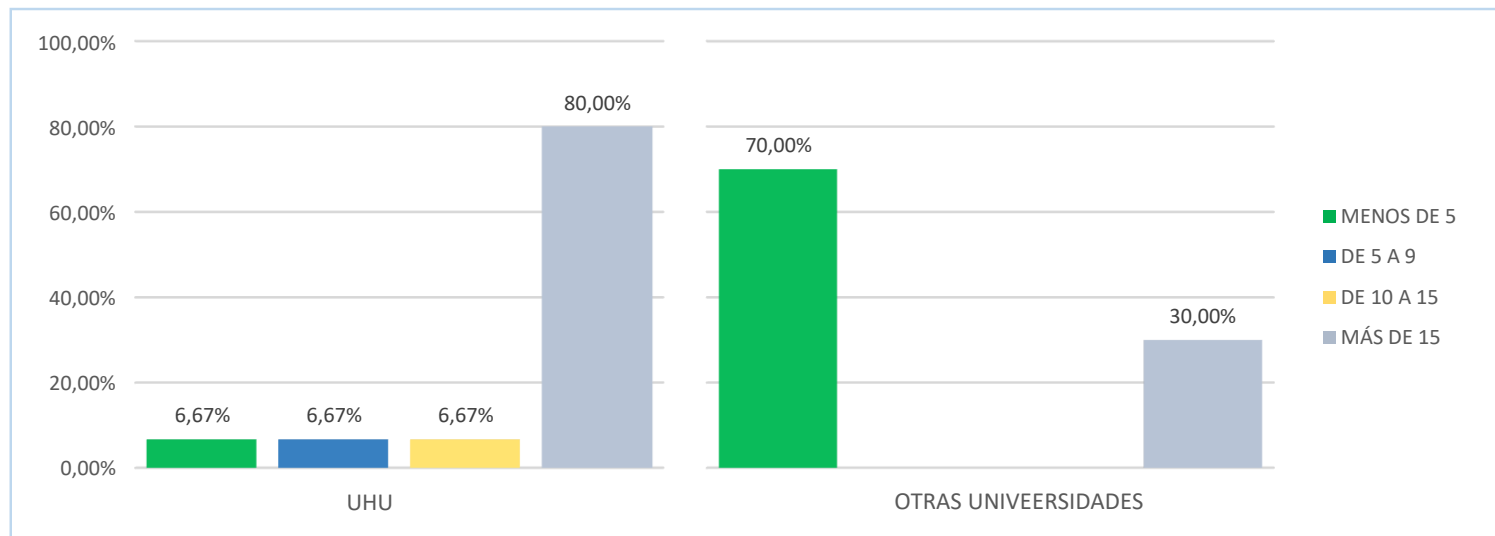
Se muestran los resultados, sean o no sean significativos estadísticamente, para que puedan analizarse teniendo en cuenta su representatividad.

PROFESORADO EN POD	ENCUESTAS LANZADAS	RESPUESTAS	ENCUESTAS NECESARIAS PARA ALCANZAR LA SIGNIFICATIVIDAD ESTADÍSTICA (95%)	TASA DE RESPUESTA	SATISFACCIÓN GLOBAL
74	71	21	61	29,58%	4,24



## P1 Años de Experiencia

UHU. Respondidas: 15 - Omitidas: 6 // OTRAS UNIVERSIDADES. Respondidas: 10 - Omitidas: 11

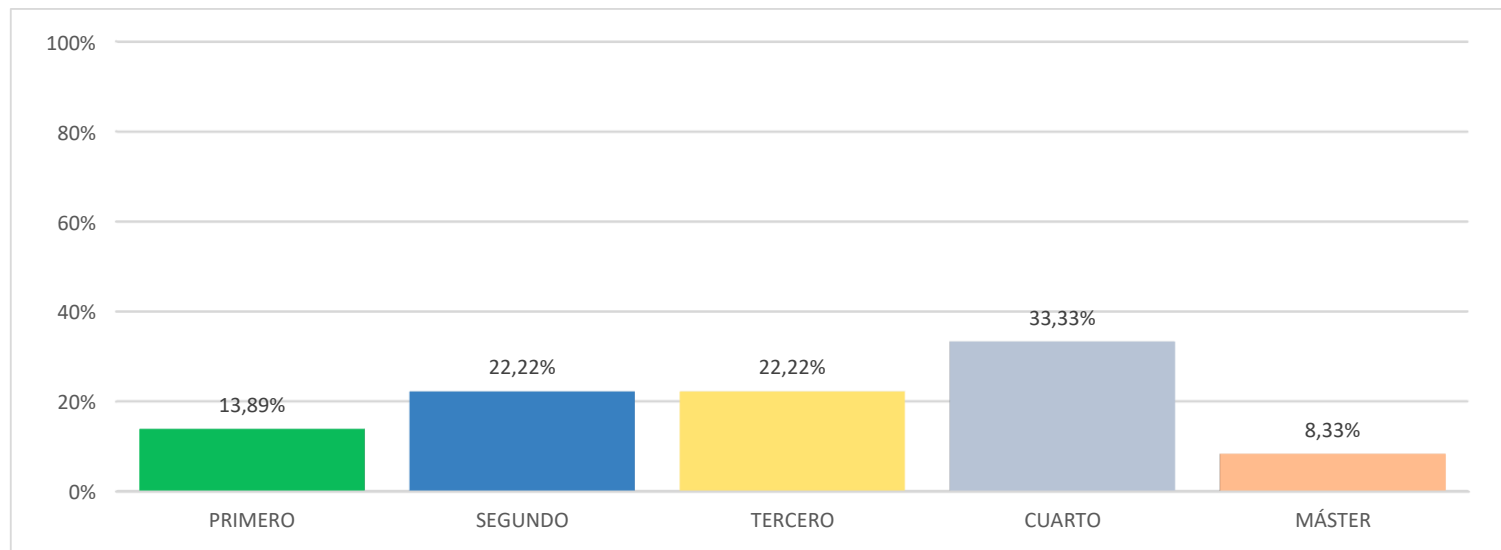


	MENOS DE 5	DE 5 A 9	DE 10 A 15	MÁS DE 15	TOTAL RESPUESTAS
EN LA UHU	1 6,67%	1 6,67%	1 6,67%	12 80,00%	15
EN OTRAS UNIVERSIDADES	7 70,00%	0	0	3 30,00%	10



## P2 Curso

Respondidas: 36 - Omitidas: 0



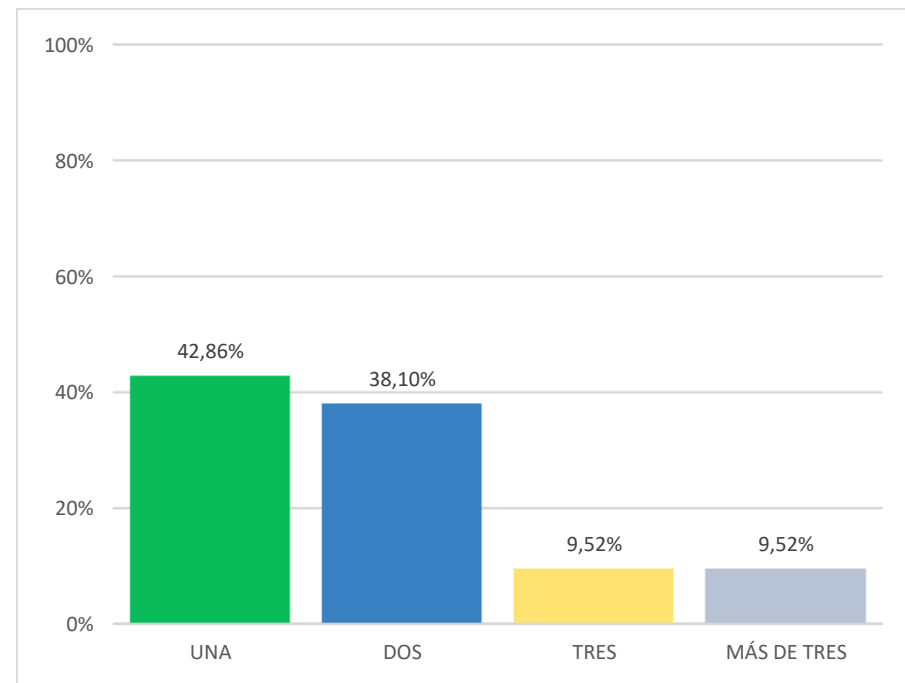
	PRIMERO	SEGUNDO	TERCERO	CUARTO	MÁSTER	TOTAL ENCUESTADOS
GRADO	5	8	8	12	3	10



## P3 Número de asignaturas impartidas en el título

Respondidas: 21 - Omitidas: 0

OPCIONES DE RESPUESTA	RESPUESTAS	
UNA (1)	9	42,86%
DOS (2)	8	38,10%
TRES (3)	2	9,52%
MÁS DE TRES (4)	2	9,52%
<b>TOTAL</b>	<b>21</b>	

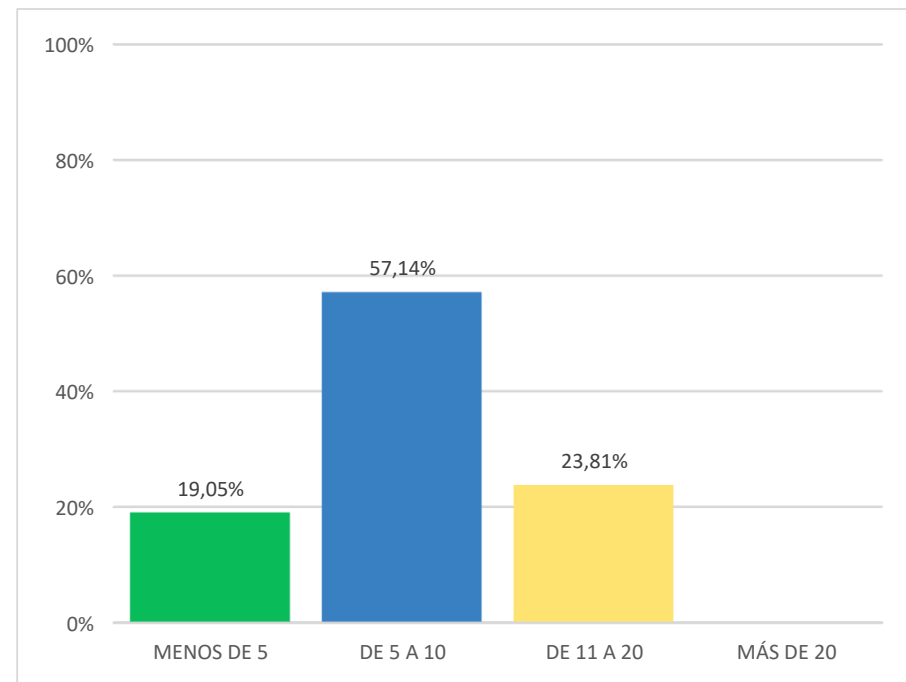




## P4 Créditos impartidos en este Título

Respondidas: 21 - Omitidas: 0

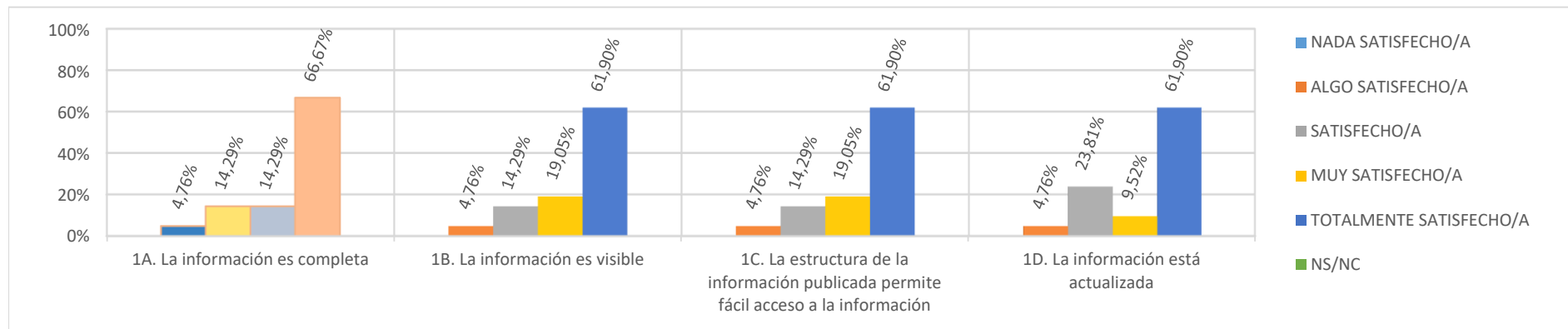
OPCIONES DE RESPUESTA	RESPUESTAS	
MENOS DE 5 (1)	4	19,05%
DE 5 A 10 (2)	12	57,14%
DE 11 A 20 (3)	5	23,81%
MÁS DE 20 (4)	0	
<b>TOTAL</b>	<b>21</b>	





## P5 1. Valoración de la Web (Datos de satisfacción)

P1.A (Respondidas: 21 - Omitidas: 0) / P1.B (Respondidas: 21 - Omitidas: 0) / P1.C (Respondidas: 21 - Omitidas: 0) / P1.D (Respondidas: 21 - Omitidas: 0)

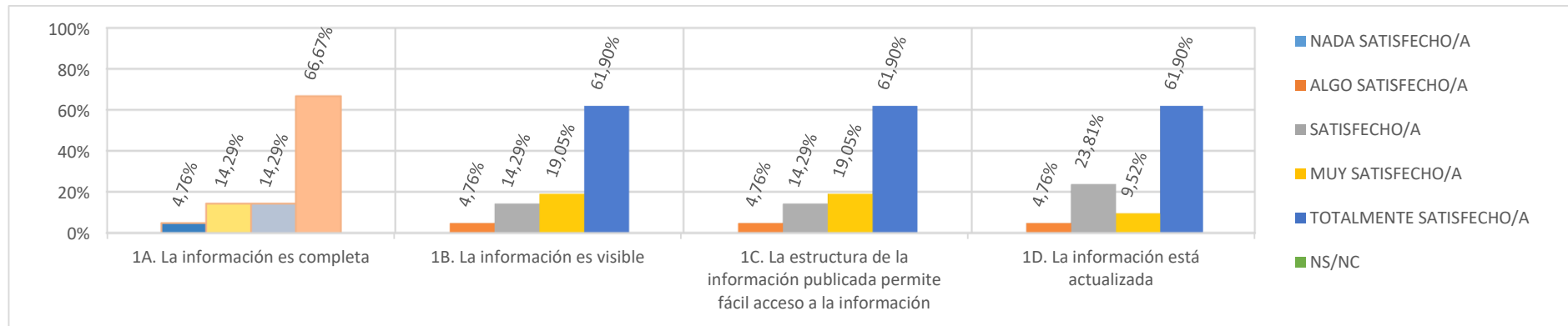


GRADO DE SATISFACCIÓN	NADA SATISFECHO/A	ALGO SATISFECHO/A	SATISFECHO/A	MUY SATISFECHO/A	TOTALMENTE SATISFECHO/A	NS/NC	TOTAL
<b>1A. La información es completa</b>	0	1 4,76%	3 14,29%	3 14,29%	14 66,67%	0	21
<b>1B. La información es visible</b>	0	1 4,76%	3 14,29%	4 19,05%	13 61,90%	0	21
<b>1C. La estructura de la información publicada permite fácil acceso a la información</b>	0	1 4,76%	3 14,29%	4 19,05%	13 61,90%	0	21
<b>1D. La información está actualizada</b>	0	1 4,76%	5 23,81%	2 9,52%	13 61,90%	0	21



## P5 1. Valoración de la Web (Datos estadísticos)

P1.A (Respondidas: 21 - Omitidas: 0) / P1.B (Respondidas: 21 - Omitidas: 0) / P1.C (Respondidas: 21 - Omitidas: 0) / P1.D (Respondidas: 21 - Omitidas: 0)

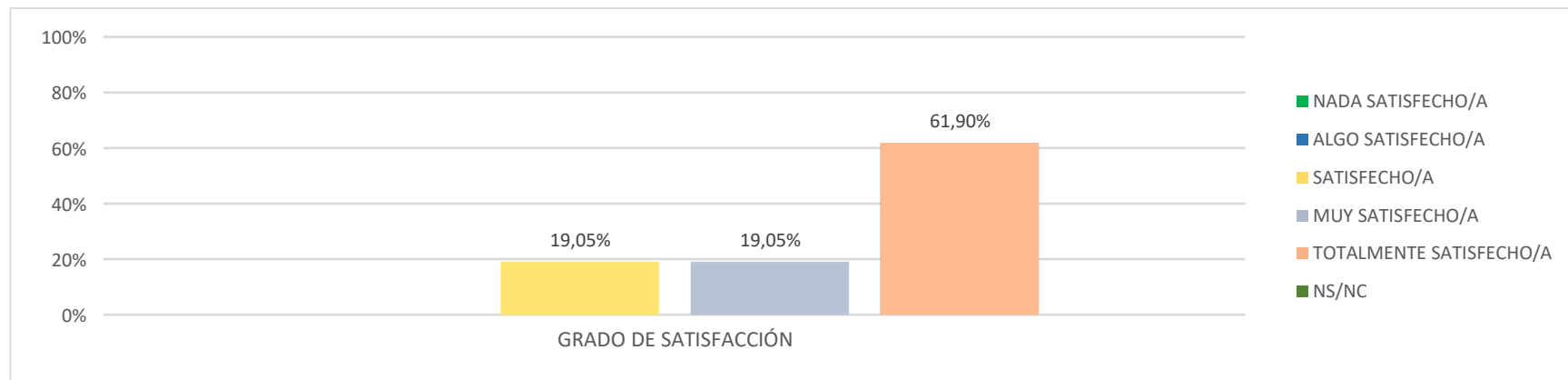


ESTADÍSTICAS BÁSICAS	MÍNIMO	MÁXIMO	MEDIANA	MEDIA	DESVIACIÓN ESTÁNDAR
<b>1A. La información es completa</b>	<b>2</b>	<b>5</b>	<b>5</b>	<b>4,43</b>	<b>0,29</b>
<b>1B. La información es visible</b>	<b>2</b>	<b>5</b>	<b>5</b>	<b>4,38</b>	<b>0,29</b>
<b>1C. La estructura de la información publicada permite</b>	<b>2</b>	<b>5</b>	<b>5</b>	<b>4,38</b>	<b>0,29</b>
<b>1D. La información está actualizada</b>	<b>2</b>	<b>5</b>	<b>5</b>	<b>4,29</b>	<b>0,28</b>



## P6 2. La gestión administrativa de los procedimientos que hayas realizado (actas, tutorización, coordinación, asignación de aulas, fechas de exámenes...)

Respondidas: 21 - Omitidas: 0



	NADA SATISFECHO/A	ALGO SATISFECHO/A	SATISFECHO/A	MUY SATISFECHO/A	TOTALMENTE SATISFECHO/A	NS/NC	TOTAL
Grado de Satisfacción	0	0	4 19,05%	4 19,05%	13 61,90%	0	21

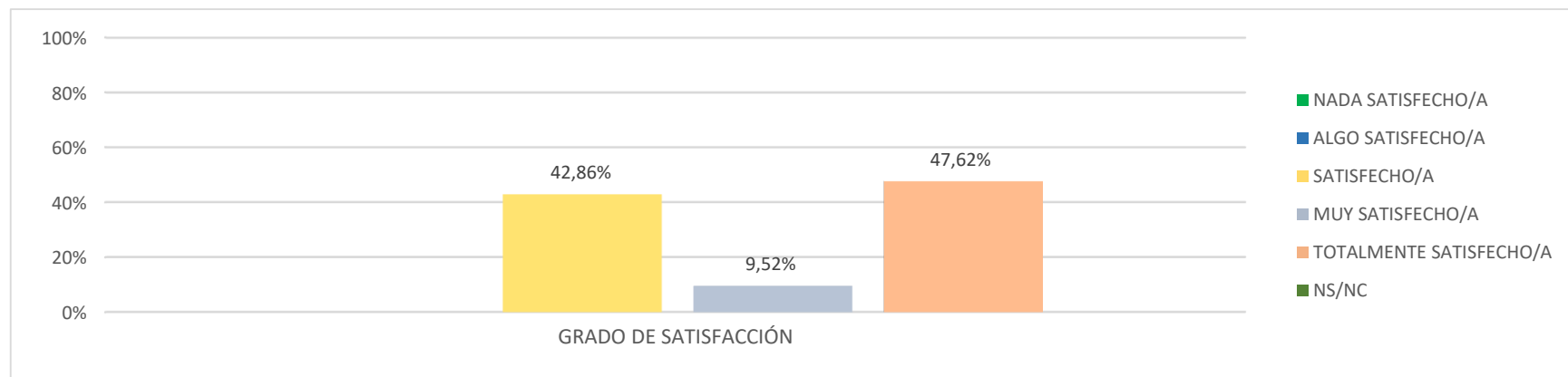
ESTADÍSTICAS BÁSICAS	MÍNIMO	MÁXIMO	MEDIANA	MEDIA	DESVIACIÓN ESTÁNDAR
	3	5	5	4,43	0,79





### P7 3. El equipamiento de las aulas y, en su caso, los espacios para prácticas (seminarios, laboratorios, aulas de informática...)

Respondidas: 21 - Omitidas: 0



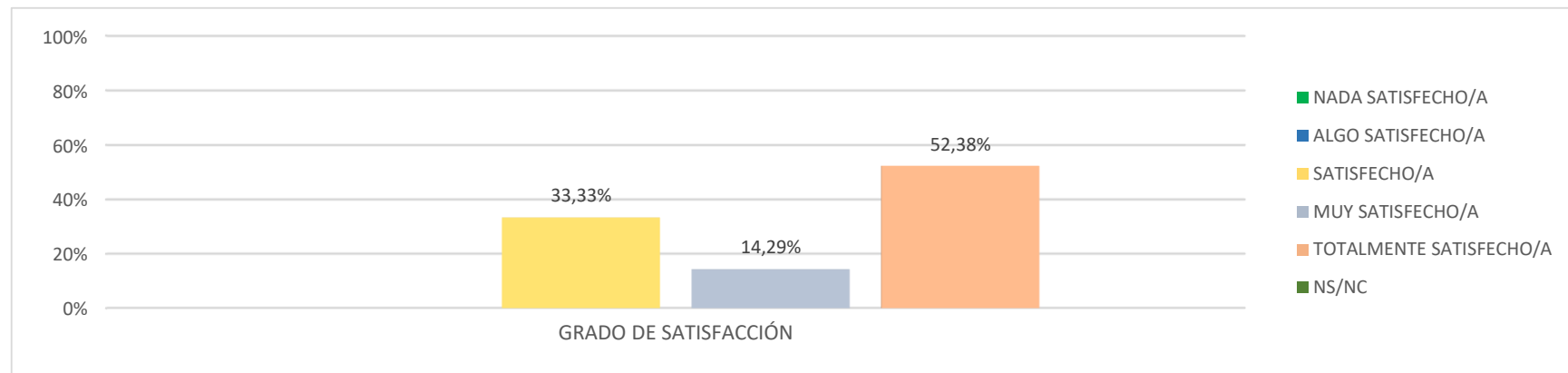
	NADA SATISFECHO/A	ALGO SATISFECHO/A	SATISFECHO/A	MUY SATISFECHO/A	TOTALMENTE SATISFECHO/A	NS/NC	TOTAL
Grado de Satisfacción	0	0	9 42,86%	2 9,52%	10 47,62%	0	21

ESTADÍSTICAS BÁSICAS	MÍNIMO	MÁXIMO	MEDIANA	MEDIA	DESVIACIÓN ESTÁNDAR
	3	5	4	4,05	0,95



## P8 4. El tamaño de los grupos

Respondidas: 21 - Omitidas: 0



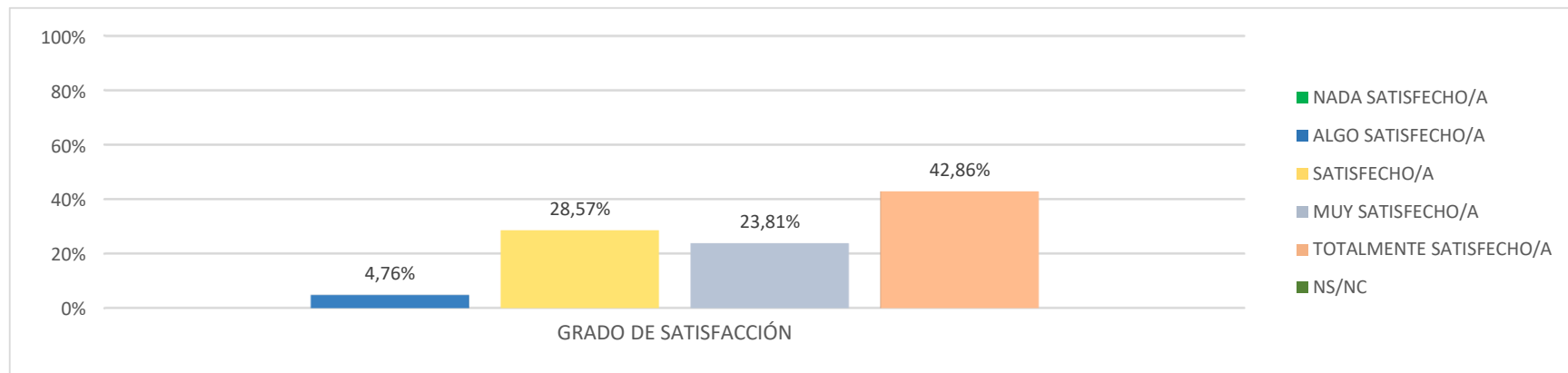
	NADA SATISFECHO/A	ALGO SATISFECHO/A	SATISFECHO/A	MUY SATISFECHO/A	TOTALMENTE SATISFECHO/A	NS/NC	TOTAL
Grado de Satisfacción	0	0	7 33,33%	3 14,29%	11 52,38%	0	21

ESTADÍSTICAS BÁSICAS	MÍNIMO	MÁXIMO	MEDIANA	MEDIA	DESVIACIÓN ESTÁNDAR
	3	5	5	4,19	0,91



## P9 5. La distribución de turnos y los horarios

Respondidas: 21 - Omitidas: 0



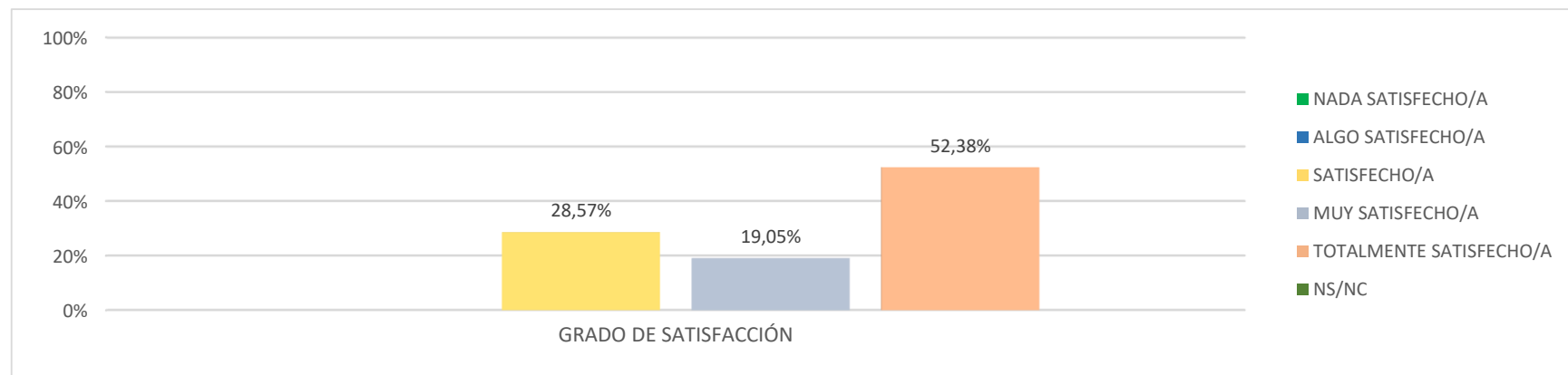
	NADA SATISFECHO/A	ALGO SATISFECHO/A	SATISFECHO/A	MUY SATISFECHO/A	TOTALMENTE SATISFECHO/A	NS/NC	TOTAL
Grado de Satisfacción	0	1 4,76%	6 28,57%	5 23,81%	9 42,86%	0	21

ESTADÍSTICAS BÁSICAS	MÍNIMO	MÁXIMO	MEDIANA	MEDIA	DESVIACIÓN ESTÁNDAR
	2	5	4	4,05	0,95



## P10 6. La coordinación en el título (contenidos, cargas de trabajo de los estudiantes, entrega actividades, evaluaciones etc.)

Respondidas: 21 - Omitidas: 0



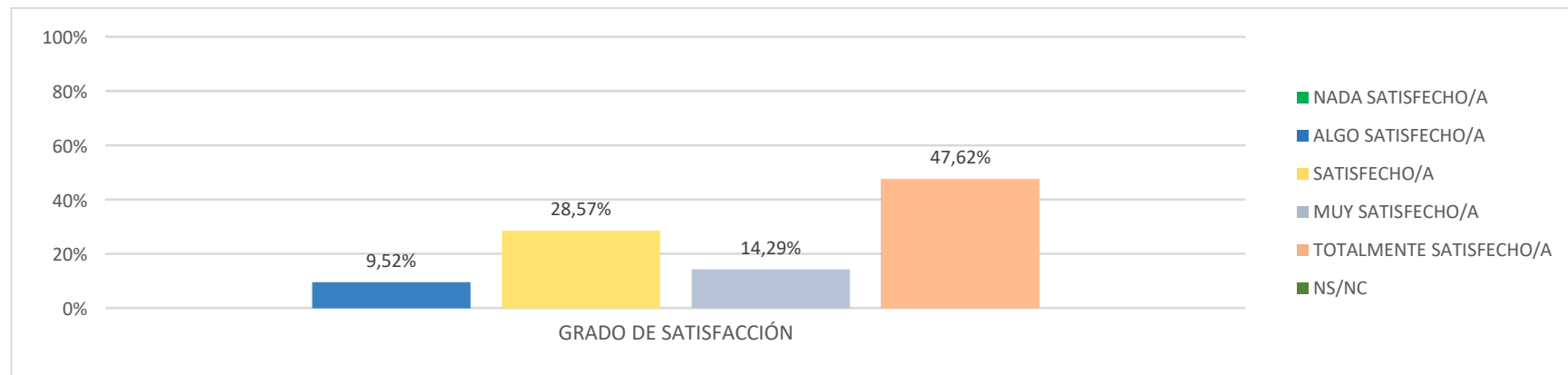
	NADA SATISFECHO/A	ALGO SATISFECHO/A	SATISFECHO/A	MUY SATISFECHO/A	TOTALMENTE SATISFECHO/A	NS/NC	TOTAL
Grado de Satisfacción	0	0	6 28,57%	4 19,05%	11 52,38%	0	21

ESTADÍSTICAS BÁSICAS	MÍNIMO	MÁXIMO	MEDIANA	MEDIA	DESVIACIÓN ESTÁNDAR
	3	5	5	4,24	0,87



## P11 7. Los resultados académicos logrados por los estudiantes (objetivos y competencias alcanzadas)

Respondidas: 21 - Omitidas: 0



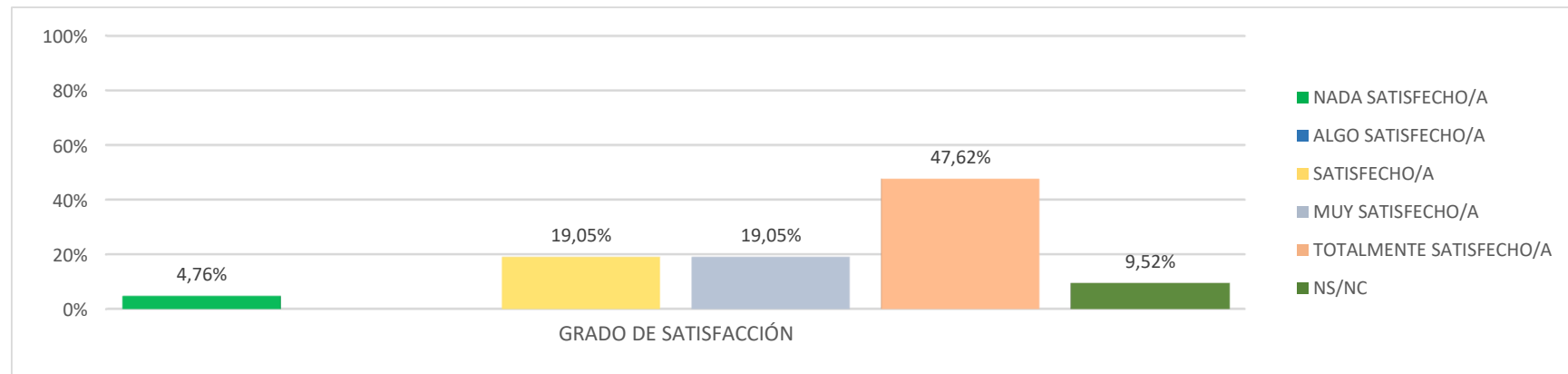
	NADA SATISFECHO/A	ALGO SATISFECHO/A	SATISFECHO/A	MUY SATISFECHO/A	TOTALMENTE SATISFECHO/A	NS/NC	TOTAL
Grado de Satisfacción	0	2 9,52%	6 28,57%	3 14,29%	10 47,62%	0	21

ESTADÍSTICAS BÁSICAS	MÍNIMO	MÁXIMO	MEDIANA	MEDIA	DESVIACIÓN ESTÁNDAR
	2	5	4	4,00	1,07



## P12 8. El sistema existente para dar respuesta a las quejas, sugerencias y reclamaciones

Respondidas: 21 - Omitidas: 0



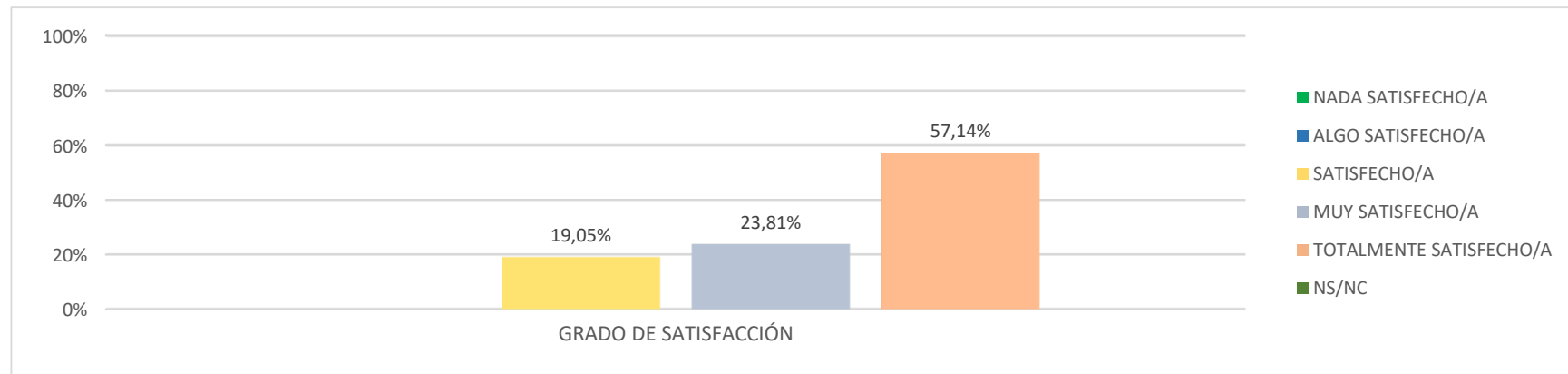
	NADA SATISFECHO/A	ALGO SATISFECHO/A	SATISFECHO/A	MUY SATISFECHO/A	TOTALMENTE SATISFECHO/A	NS/NC	TOTAL
Grado de Satisfacción	1 4,76%	0	4 19,05%	4 19,05%	10 47,62%	2 9,52%	21

ESTADÍSTICAS BÁSICAS	MÍNIMO	MÁXIMO	MEDIANA	MEDIA	DESVIACIÓN ESTÁNDAR
	1	5	4	4,16	1,09



## P13 9. La atención por parte del personal de administración y servicios que tiene relación con el título

Respondidas: 21 - Omitidas: 0



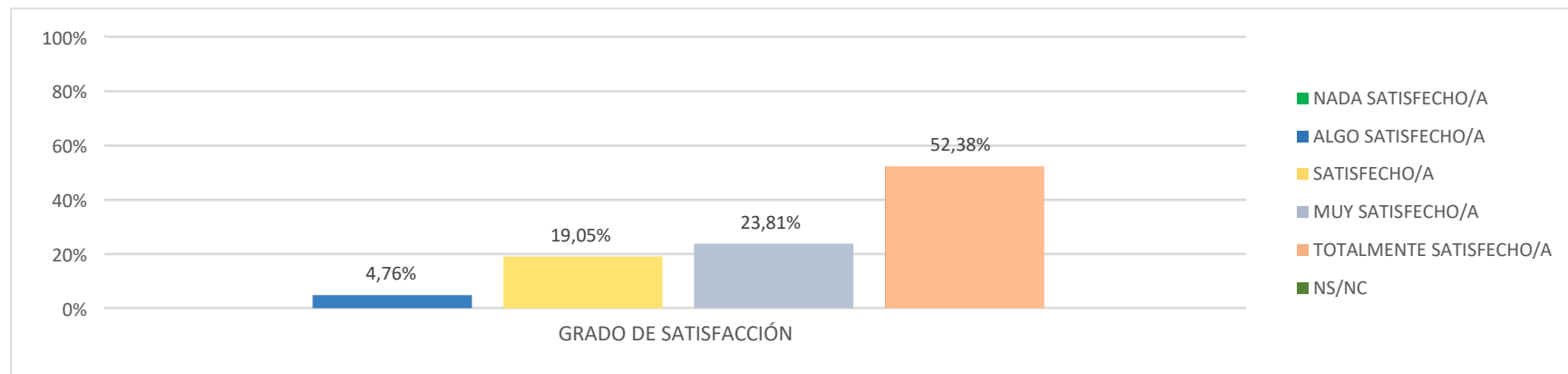
	NADA SATISFECHO/A	ALGO SATISFECHO/A	SATISFECHO/A	MUY SATISFECHO/A	TOTALMENTE SATISFECHO/A	NS/NC	TOTAL
Grado de Satisfacción	0	0	4 19,05%	5 23,81%	12 57,14%	0	21

ESTADÍSTICAS BÁSICAS	MÍNIMO	MÁXIMO	MEDIANA	MEDIA	DESVIACIÓN ESTÁNDAR
	3	5	5	4,38	0,79



## P14 10. La atención por parte de los responsables académicos del título (coordinadores, comisiones, equipo directivo...)

Respondidas: 21 - Omitidas: 0



	NADA SATISFECHO/A	ALGO SATISFECHO/A	SATISFECHO/A	MUY SATISFECHO/A	TOTALMENTE SATISFECHO/A	NS/NC	TOTAL
Grado de Satisfacción	0	1 4,76%	4 19,05%	5 23,81%	11 52,38%	0	21

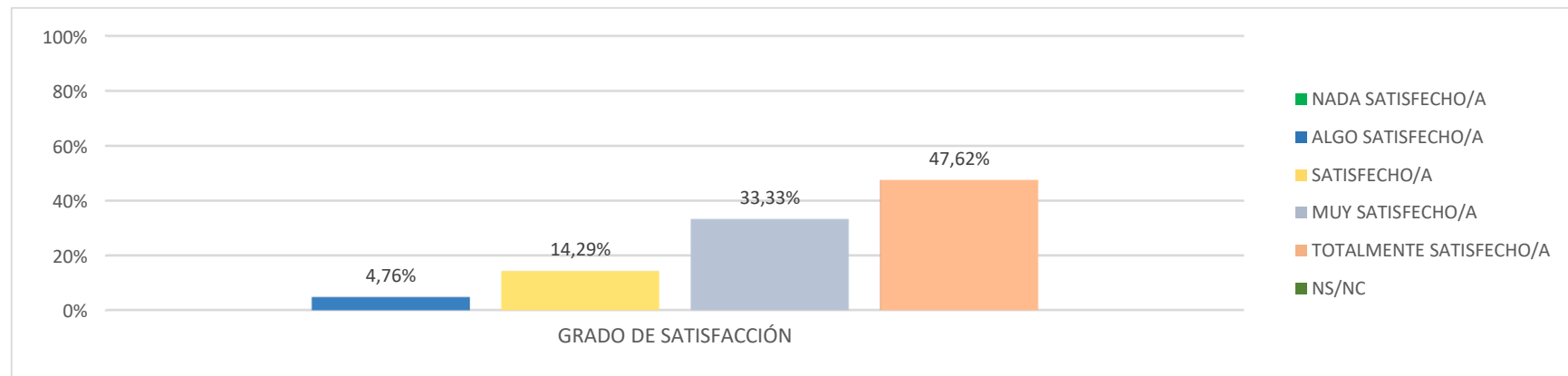
ESTADÍSTICAS BÁSICAS	MÍNIMO	MÁXIMO	MEDIANA	MEDIA	DESVIACIÓN ESTÁNDAR
	2	5	5	4,24	0,92





## P15 11. Mi satisfacción general con el título.

Respondidas: 21 - Omitidas: 0



	NADA SATISFECHO/A	ALGO SATISFECHO/A	SATISFECHO/A	MUY SATISFECHO/A	TOTALMENTE SATISFECHO/A	NS/NC	TOTAL
Grado de Satisfacción	0	1	3	7	10	0	21
		4,76%	14,29%	33,33%	47,62%		

ESTADÍSTICAS BÁSICAS	MÍNIMO	MÁXIMO	MEDIANA	MEDIA	DESVIACIÓN ESTÁNDAR
	2	5	4	4,24	0,87