



VICERRECTORADO DE
COORDINACIÓN Y
AGENDA 2030

Unidad para la Calidad

Universidad de Huelva

SATISFACCIÓN GLOBAL DEL PDI CON EL TÍTULO

GRADO EN INGENIERÍA QUÍMICA INDUSTRIAL

Curso académico 21-22

Fecha encuesta: JUNIO 22

Método: online SurveyMonkey

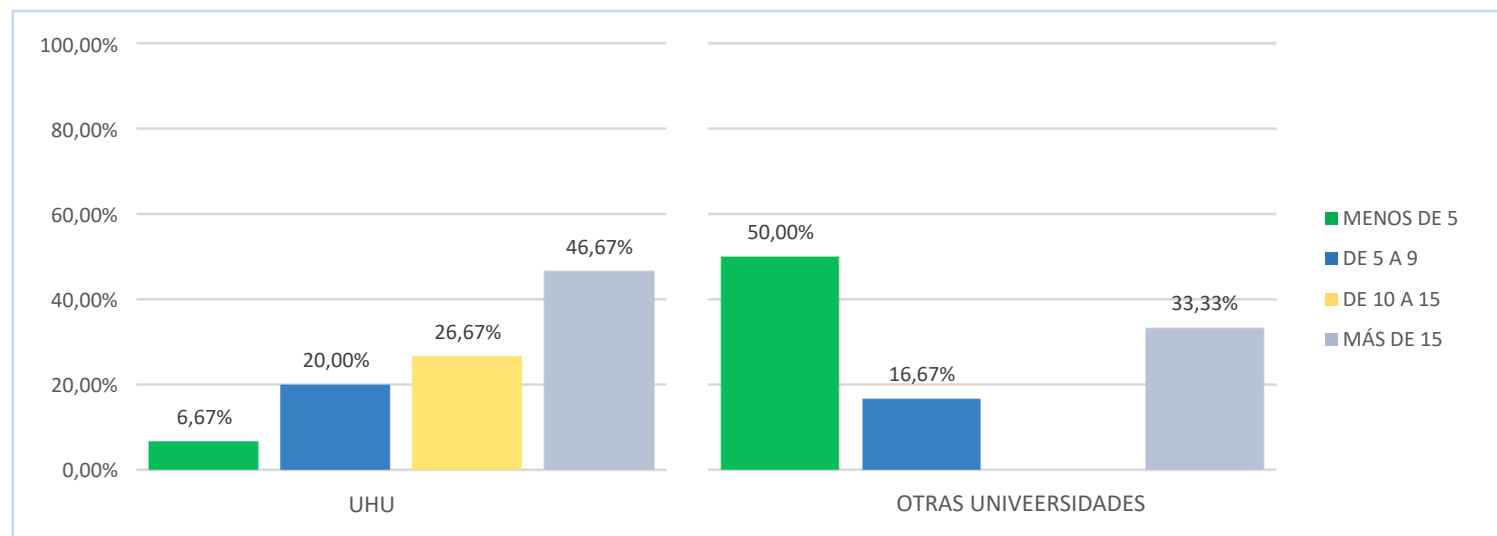
Se muestran los resultados, sean o no sean significativos estadísticamente, para que puedan analizarse teniendo en cuenta su representatividad.

PROFESORADO EN POD	ENCUESTAS LANZADAS	RESPUESTAS	ENCUESTAS NECESARIAS PARA ALCANZAR LA SIGNIFICATIVIDAD ESTADÍSTICA (95%)	TASA DE RESPUESTA	SATISFACCIÓN GLOBAL
61	59	18	52	30,51%	4,22



P1 Años de Experiencia

UHU. Respondidas: 15 - Omitidas: 3 // OTRAS UNIVERSIDADES. Respondidas: 6 - Omitidas: 12

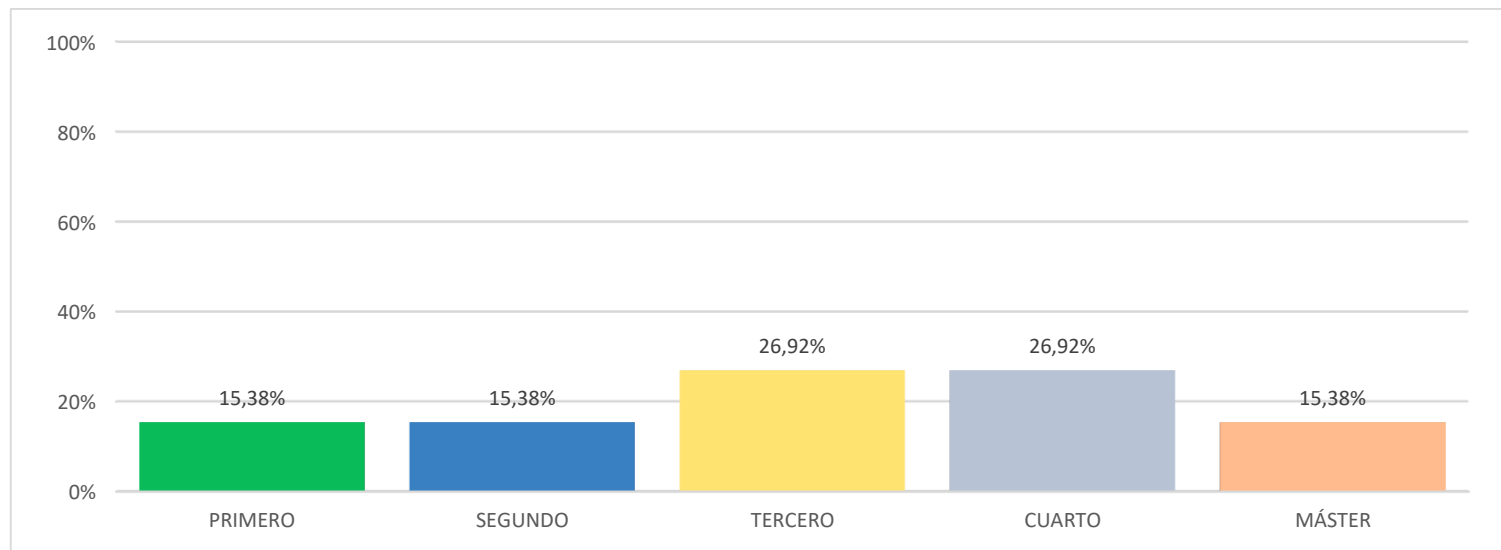


	MENOS DE 5	DE 5 A 9	DE 10 A 15	MÁS DE 15	TOTAL RESPUESTAS
EN LA UHU	1 6,67%	3 20,00%	4 26,67%	7 46,67%	15
EN OTRAS UNIVERSIDADES	3 50,00%	1 16,67%	0	2 33,33%	6



P2 Curso

Respondidas: 26 - Omitidas: 0



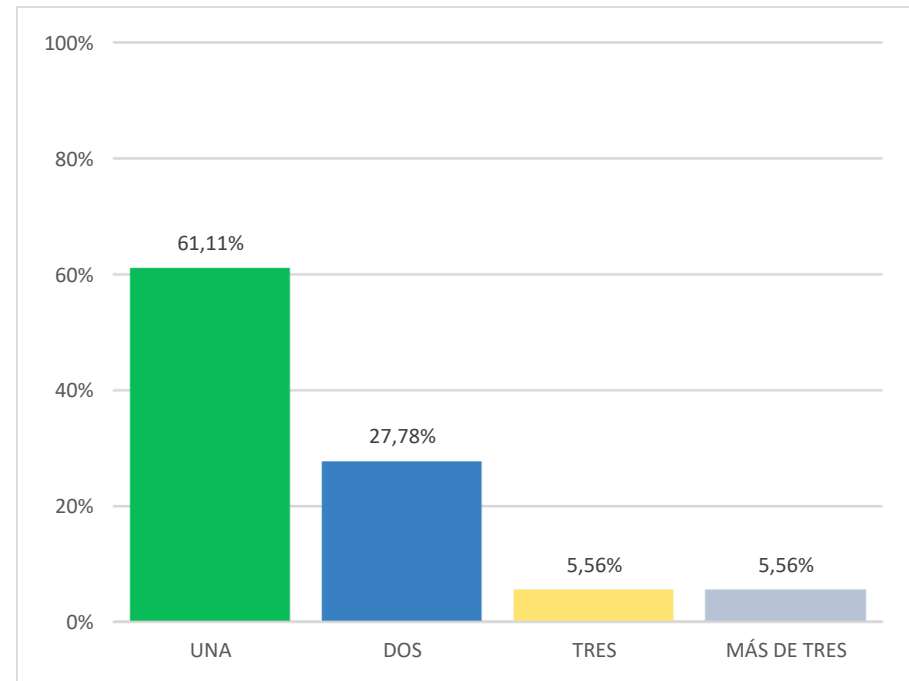
	PRIMERO	SEGUNDO	TERCERO	CUARTO	MÁSTER	TOTAL ENCUESTADOS
GRADO	4	4	7	7	4	6



P3 Número de asignaturas impartidas en el título

Respondidas: 18 - Omitidas: 0

OPCIONES DE RESPUESTA	RESPUESTAS	
UNA (1)	11	61,11%
DOS (2)	5	27,78%
TRES (3)	1	5,56%
MÁS DE TRES (4)	1	5,56%
TOTAL	18	

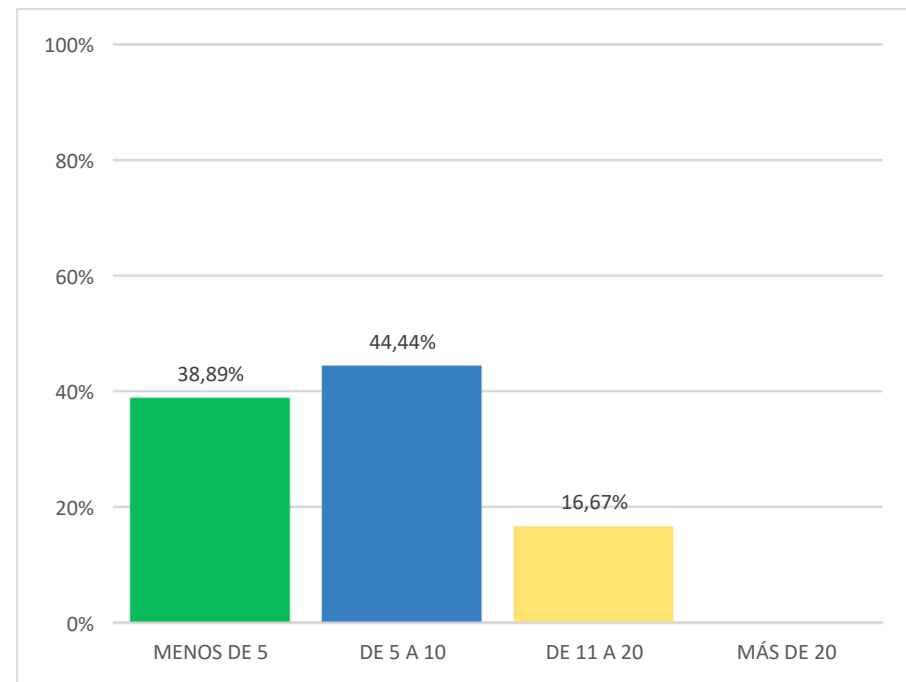




P4 Créditos impartidos en este Título

Respondidas: 18 - Omitidas: 0

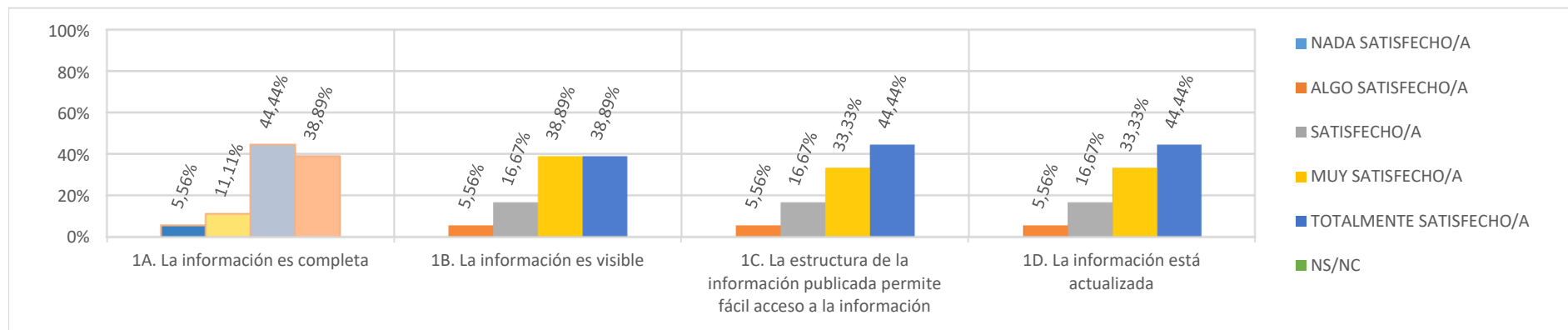
OPCIONES DE RESPUESTA	RESPUESTAS	
MENOS DE 5 (1)	7	38,89%
DE 5 A 10 (2)	8	44,44%
DE 11 A 20 (3)	3	16,67%
MÁS DE 20 (4)	0	
TOTAL	18	





P5 1. Valoración de la Web (Datos de satisfacción)

P1.A (Respondidas: 18 - Omitidas: 0) / P1.B (Respondidas: 18 - Omitidas: 0) / P1.C (Respondidas: 18 - Omitidas: 0) / P1.D (Respondidas: 18 - Omitidas: 0)

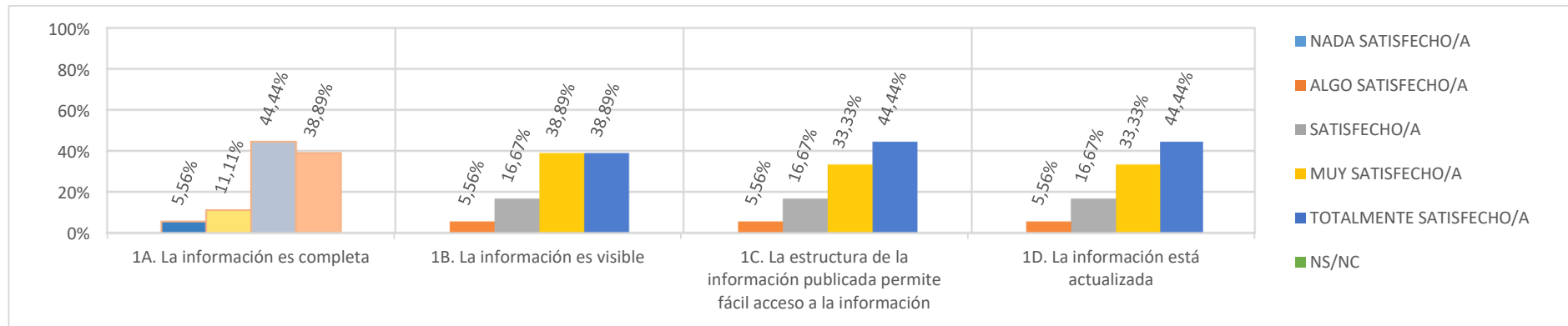


GRADO DE SATISFACCIÓN	NADA SATISFECHO/A	ALGO SATISFECHO/A	SATISFECHO/A	MUY SATISFECHO/A	TOTALMENTE SATISFECHO/A	NS/NC	TOTAL
1A. La información es completa	0	1	2	8	7	0	18
		5,56%	11,11%	44,44%	38,89%		
1B. La información es visible	0	1	3	7	7	0	18
		5,56%	16,67%	38,89%	38,89%		
1C. La estructura de la información publicada permite fácil acceso a la información	0	1	3	6	8	0	18
		5,56%	16,67%	33,33%	44,44%		
1D. La información está actualizada	0	1	3	6	8	0	18
		5,56%	16,67%	33,33%	44,44%		



P5 1. Valoración de la Web (Datos estadísticos)

P1.A (Respondidas: 18 - Omitidas: 0) / P1.B (Respondidas: 18 - Omitidas: 0) / P1.C (Respondidas: 18 - Omitidas: 0) / P1.D (Respondidas: 18 - Omitidas: 0)

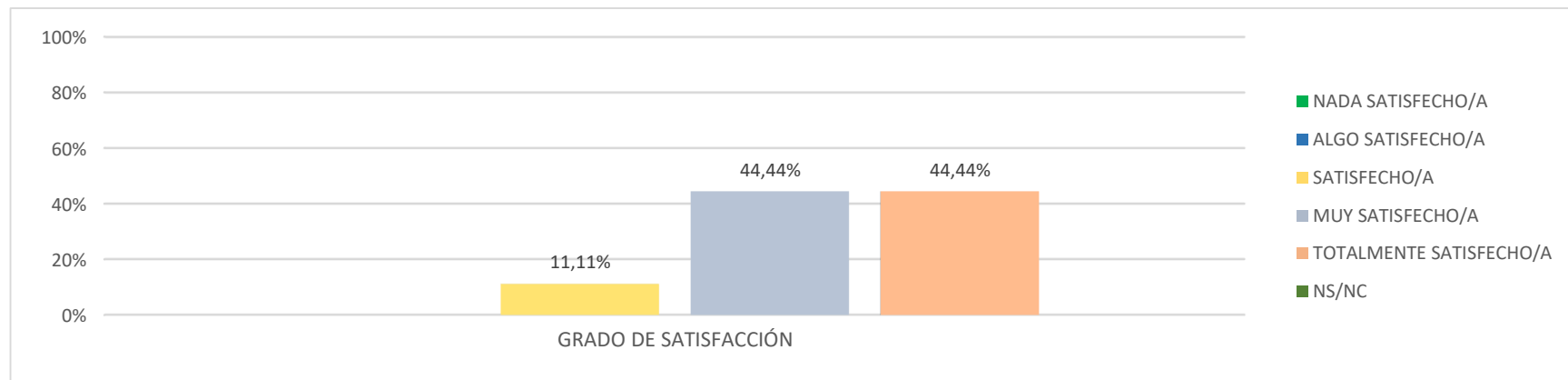


ESTADÍSTICAS BÁSICAS	MÍNIMO	MÁXIMO	MEDIANA	MEDIA	DESVIACIÓN ESTÁNDAR
1A. La información es completa	2	5	4	4,17	0,25
1B. La información es visible	2	5	4	4,11	0,25
1C. La estructura de la información publicada permite	2	5	4	4,17	0,26
1D. La información está actualizada	2	5	4	4,17	0,26



P6 2. La gestión administrativa de los procedimientos que hayas realizado (actas, tutorización, coordinación, asignación de aulas, fechas de exámenes...)

Respondidas: 18 - Omitidas: 0



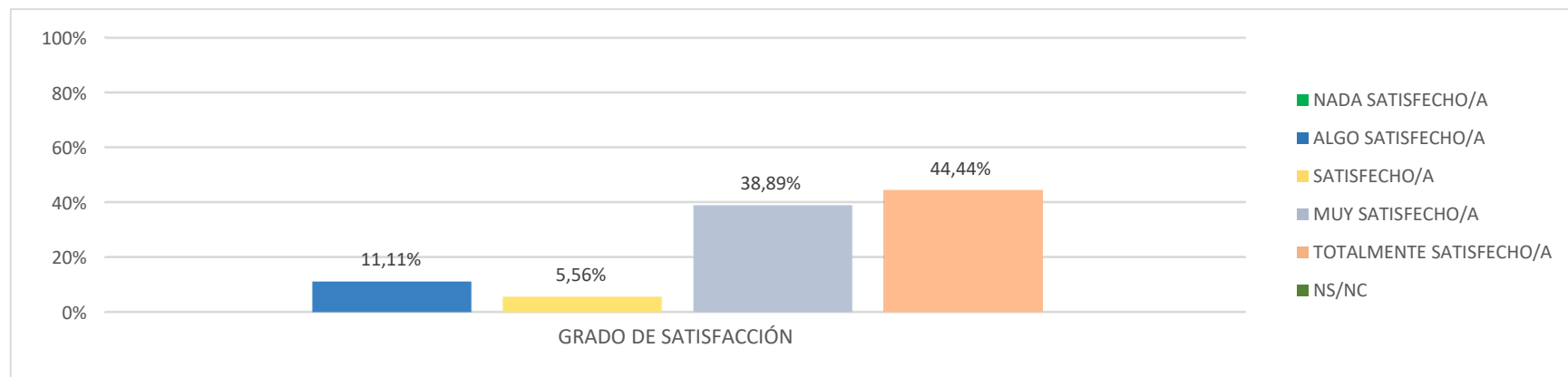
	NADA SATISFECHO/A	ALGO SATISFECHO/A	SATISFECHO/A	MUY SATISFECHO/A	TOTALMENTE SATISFECHO/A	NS/NC	TOTAL
Grado de Satisfacción	0	0	2 11,11%	8 44,44%	8 44,44%	0	18

ESTADÍSTICAS BÁSICAS	MÍNIMO	MÁXIMO	MEDIANA	MEDIA	DESVIACIÓN ESTÁNDAR
	3	5	4	4,33	0,67



P7 3. El equipamiento de las aulas y, en su caso, los espacios para prácticas (seminarios, laboratorios, aulas de informática...)

Respondidas: 18 - Omitidas: 0



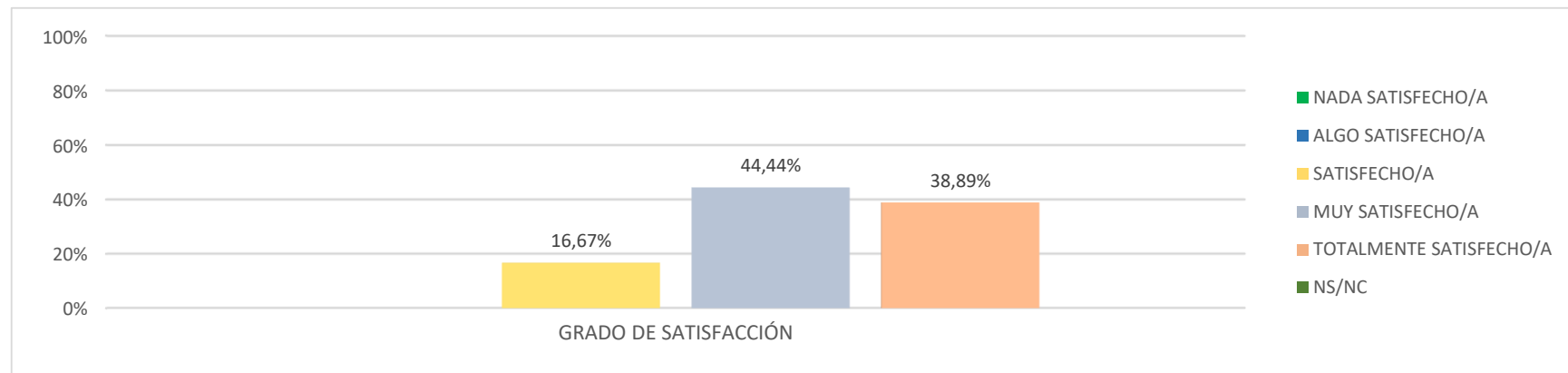
	NADA SATISFECHO/A	ALGO SATISFECHO/A	SATISFECHO/A	MUY SATISFECHO/A	TOTALMENTE SATISFECHO/A	NS/NC	TOTAL
Grado de Satisfacción	0	2 11,11%	1 5,56%	7 38,89%	8 44,44%	0	18

ESTADÍSTICAS BÁSICAS	MÍNIMO	MÁXIMO	MEDIANA	MEDIA	DESVIACIÓN ESTÁNDAR
	2	5	4	4,17	0,96



P8 4. El tamaño de los grupos

Respondidas: 18 - Omitidas: 0



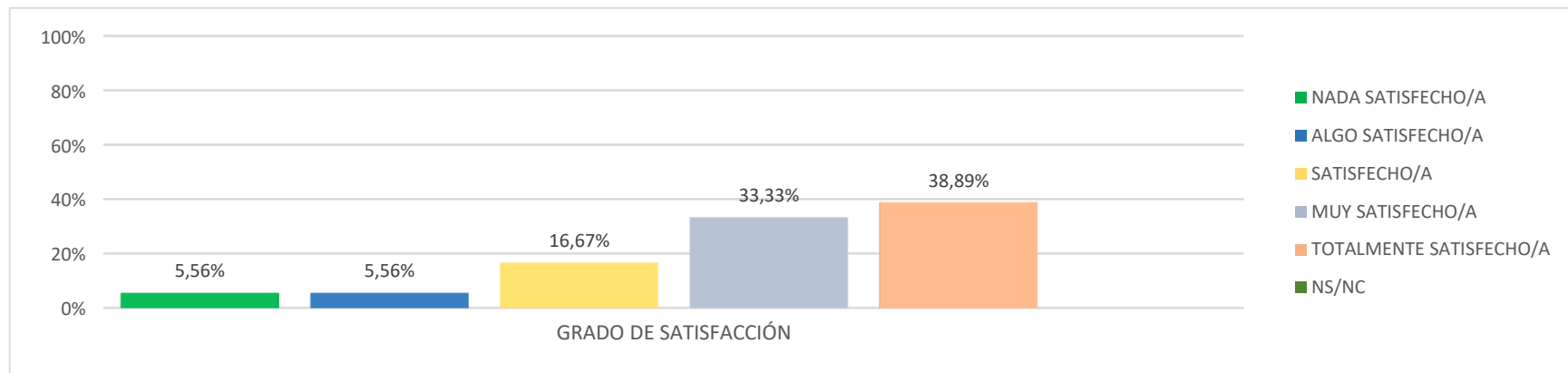
	NADA SATISFECHO/A	ALGO SATISFECHO/A	SATISFECHO/A	MUY SATISFECHO/A	TOTALMENTE SATISFECHO/A	NS/NC	TOTAL
Grado de Satisfacción	0	0	3 16,67%	8 44,44%	7 38,89%	0	18

ESTADÍSTICAS BÁSICAS	MÍNIMO	MÁXIMO	MEDIANA	MEDIA	DESVIACIÓN ESTÁNDAR
	3	5	4	4,22	0,71



P9 5. La distribución de turnos y los horarios

Respondidas: 18 - Omitidas: 0



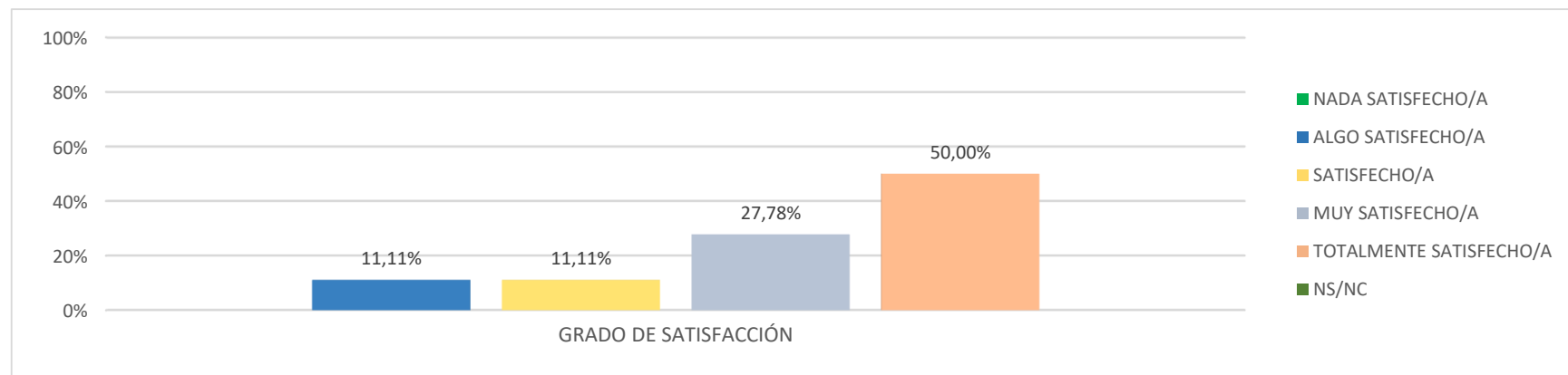
	NADA SATISFECHO/A	ALGO SATISFECHO/A	SATISFECHO/A	MUY SATISFECHO/A	TOTALMENTE SATISFECHO/A	NS/NC	TOTAL
Grado de Satisfacción	1	1	3	6	7	0	18
	5,56%	5,56%	16,67%	33,33%	38,89%		

ESTADÍSTICAS BÁSICAS	MÍNIMO	MÁXIMO	MEDIANA	MEDIA	DESVIACIÓN ESTÁNDAR
	1	5	4	3,94	1,13



P10 6. La coordinación en el título (contenidos, cargas de trabajo de los estudiantes, entrega actividades, evaluaciones etc.)

Respondidas: 18 - Omitidas: 0



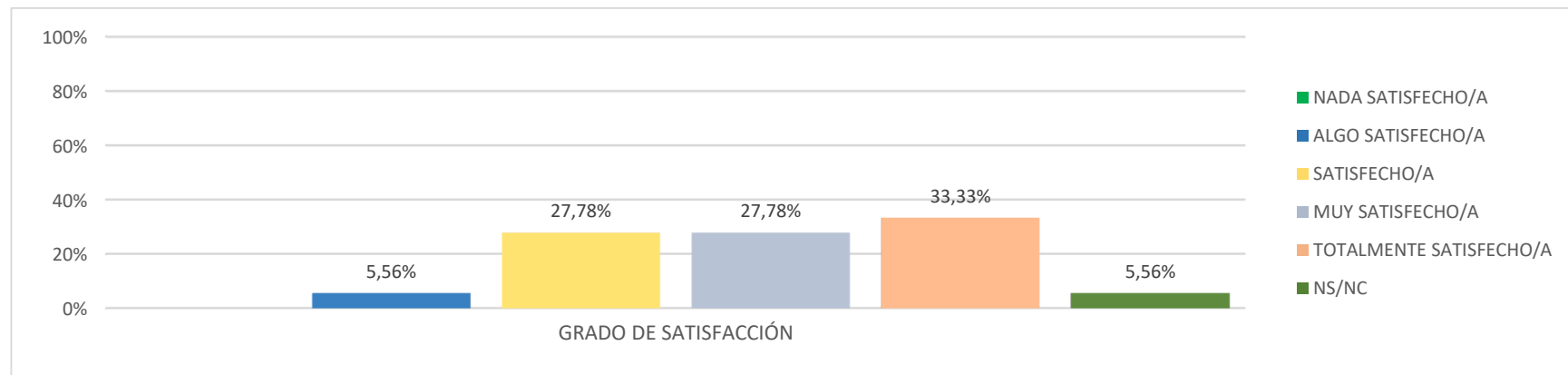
	NADA SATISFECHO/A	ALGO SATISFECHO/A	SATISFECHO/A	MUY SATISFECHO/A	TOTALMENTE SATISFECHO/A	NS/NC	TOTAL
Grado de Satisfacción	0	2 11,11%	2 11,11%	5 27,78%	9 50,00%	0	18

ESTADÍSTICAS BÁSICAS	MÍNIMO	MÁXIMO	MEDIANA	MEDIA	DESVIACIÓN ESTÁNDAR
	2	5	4,5	4,17	1,01



P11 7. Los resultados académicos logrados por los estudiantes (objetivos y competencias alcanzadas)

Respondidas: 18 - Omitidas: 0



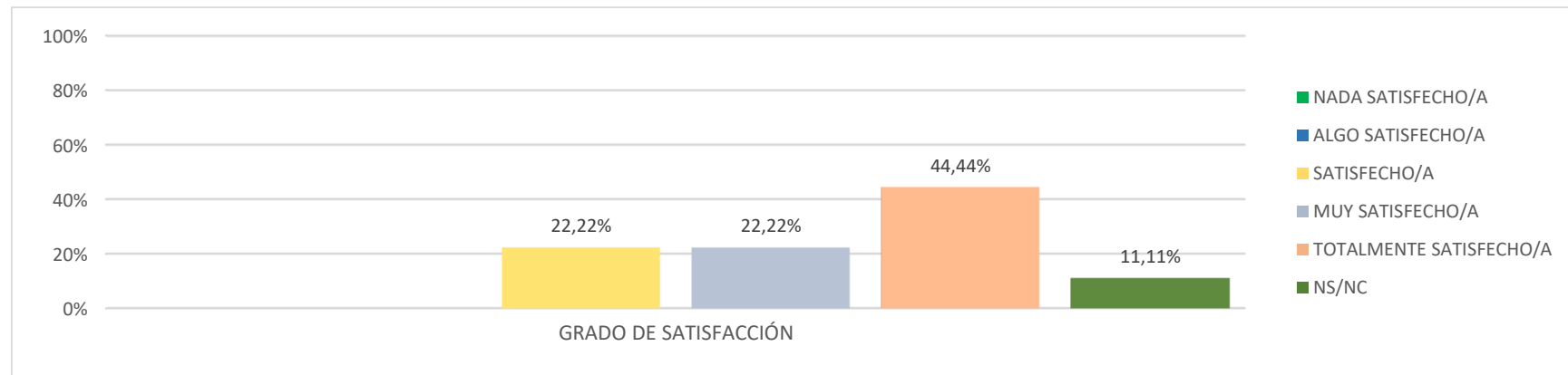
	NADA SATISFECHO/A	ALGO SATISFECHO/A	SATISFECHO/A	MUY SATISFECHO/A	TOTALMENTE SATISFECHO/A	NS/NC	TOTAL
Grado de Satisfacción	0	1	5	5	6	1	18
		5,56%	27,78%	27,78%	33,33%	5,56%	

ESTADÍSTICAS BÁSICAS	MÍNIMO	MÁXIMO	MEDIANA	MEDIA	DESVIACIÓN ESTÁNDAR
	2	5	4	3,94	0,94



P12 8. El sistema existente para dar respuesta a las quejas, sugerencias y reclamaciones

Respondidas: 18 - Omitidas: 0



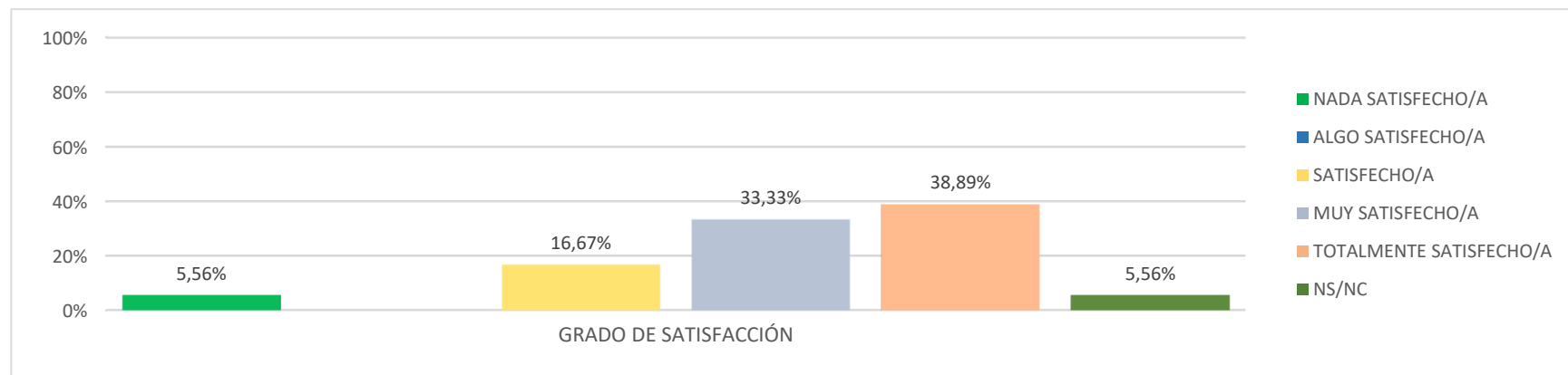
	NADA SATISFECHO/A	ALGO SATISFECHO/A	SATISFECHO/A	MUY SATISFECHO/A	TOTALMENTE SATISFECHO/A	NS/NC	TOTAL
Grado de Satisfacción	0	0	4 22,22%	4 22,22%	8 44,44%	2 11,11%	18

ESTADÍSTICAS BÁSICAS	MÍNIMO	MÁXIMO	MEDIANA	MEDIA	DESVIACIÓN ESTÁNDAR
	3	5	4	4,25	0,83



P13 9. La atención por parte del personal de administración y servicios que tiene relación con el título

Respondidas: 18 - Omitidas: 0



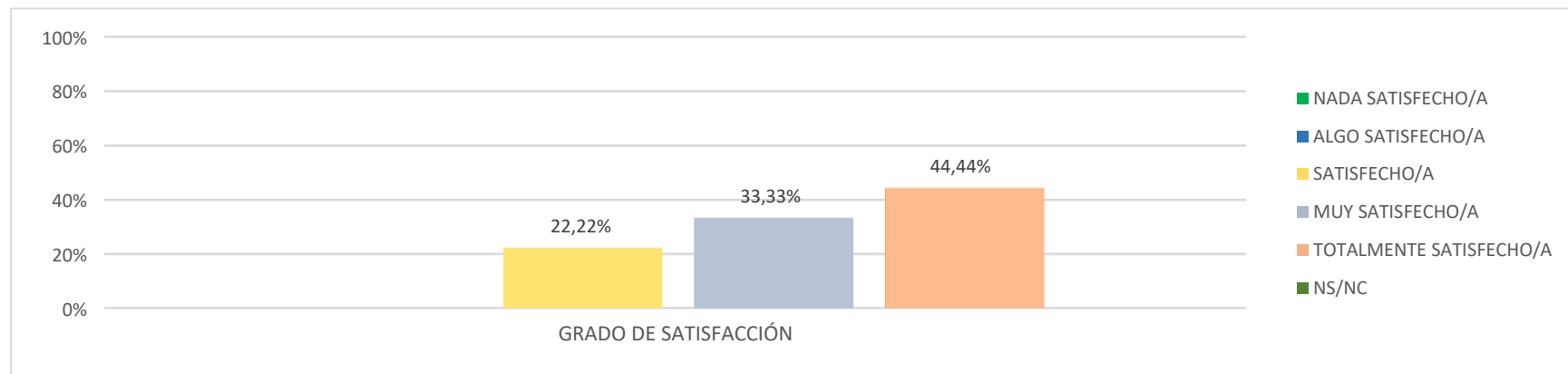
	NADA SATISFECHO/A	ALGO SATISFECHO/A	SATISFECHO/A	MUY SATISFECHO/A	TOTALMENTE SATISFECHO/A	NS/NC	TOTAL
Grado de Satisfacción	1 5,56%	0	3 16,67%	6 33,33%	7 38,89%	1 5,56%	18

ESTADÍSTICAS BÁSICAS	MÍNIMO	MÁXIMO	MEDIANA	MEDIA	DESVIACIÓN ESTÁNDAR
	1	5	4	4,06	1,06



P14 10. La atención por parte de los responsables académicos del título (coordinadores, comisiones, equipo directivo...)

Respondidas: 18 - Omitidas: 0



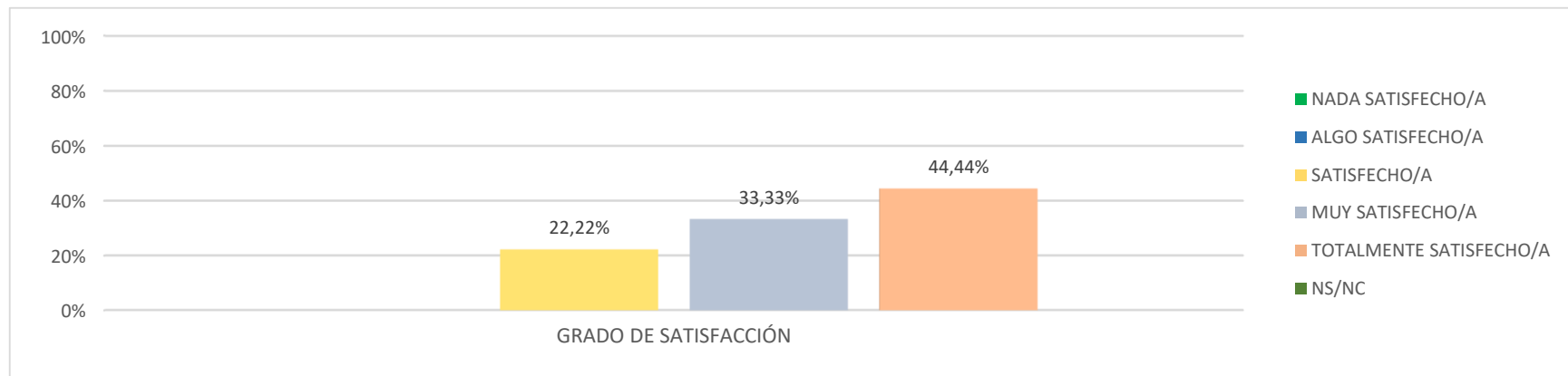
	NADA SATISFECHO/A	ALGO SATISFECHO/A	SATISFECHO/A	MUY SATISFECHO/A	TOTALMENTE SATISFECHO/A	NS/NC	TOTAL
Grado de Satisfacción	0	0	4 22,22%	6 33,33%	8 44,44%	0	18

ESTADÍSTICAS BÁSICAS	MÍNIMO	MÁXIMO	MEDIANA	MEDIA	DESVIACIÓN ESTÁNDAR
	3	5	4	4,22	0,79



P15 11. Mi satisfacción general con el título.

Respondidas: 18 - Omitidas: 0



	NADA SATISFECHO/A	ALGO SATISFECHO/A	SATISFECHO/A	MUY SATISFECHO/A	TOTALMENTE SATISFECHO/A	NS/NC	TOTAL
Grado de Satisfacción	0	0	4 22,22%	6 33,33%	8 44,44%	0	18

ESTADÍSTICAS BÁSICAS	MÍNIMO	MÁXIMO	MEDIANA	MEDIA	DESVIACIÓN ESTÁNDAR
	3	5	4	4,22	0,79



P16 Destaca dos aspectos con los que estás más satisfecho/a.

Resuestas

1	La infraestructura y espacios para el desarrollo del Grado
2	tamaño del grupo atención de la conserjería
3	todo correcto
4	Coordinación Información en la Web



P17 Destaca dos aspectos que crees que habría que mejorar

Respuestas

1	Revisar carga del alumno, coincidencia de parciales de las diferentes asignaturas. Esto conlleva dedicar más tiempo a coordinación e implicación de todos los profesores de forma casi obligatoria, si no es una pérdida de tiempo.
2	- Poner en las aulas de docencia pizarras grandes o dobles pizarras y en los Seminarios de la 2ª y 3ª planta de la ETSI pizarra móvil, cortinas oscuras y alfombras.
3	pizarras grandes (múltiples, para recoger o extender, según convenga) en las aulas. Evitar sobrecargas de trabajo en algunas asignaturas perjudicando a otras.
4	Mejorar la distribución de horarios grupo de tarde.