



VICERRECTORADO DE  
COORDINACIÓN Y  
AGENDA 2030

Unidad para la Calidad

Universidad de Huelva

# SATISFACCIÓN GLOBAL DEL PDI CON EL TÍTULO

## GRADO EN PSICOLOGÍA

Curso académico 21-22

Fecha encuesta: JUNIO 22

Método: online SurveyMonkey

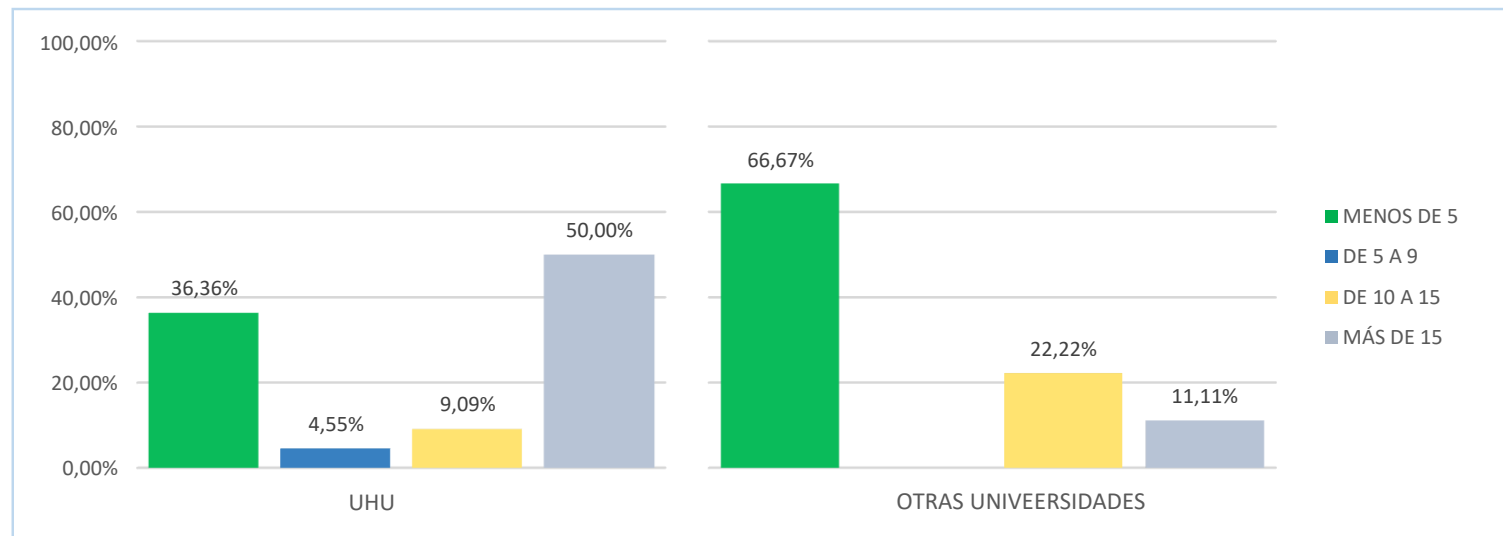
Se muestran los resultados, sean o no sean significativos estadísticamente, para que puedan analizarse teniendo en cuenta su representatividad.

PROFESORADO EN POD	ENCUESTAS LANZADAS	RESPUESTAS	ENCUESTAS NECESARIAS PARA ALCANZAR LA SIGNIFICATIVIDAD ESTADÍSTICA (95%)	TASA DE RESPUESTA	SATISFACCIÓN GLOBAL
95	92	24	75	26,09%	3,79



## P1 Años de Experiencia

UHU. Respondidas: 22 - Omitidas: 2 // OTRAS UNIVERSIDADES. Respondidas: 9 - Omitidas: 15

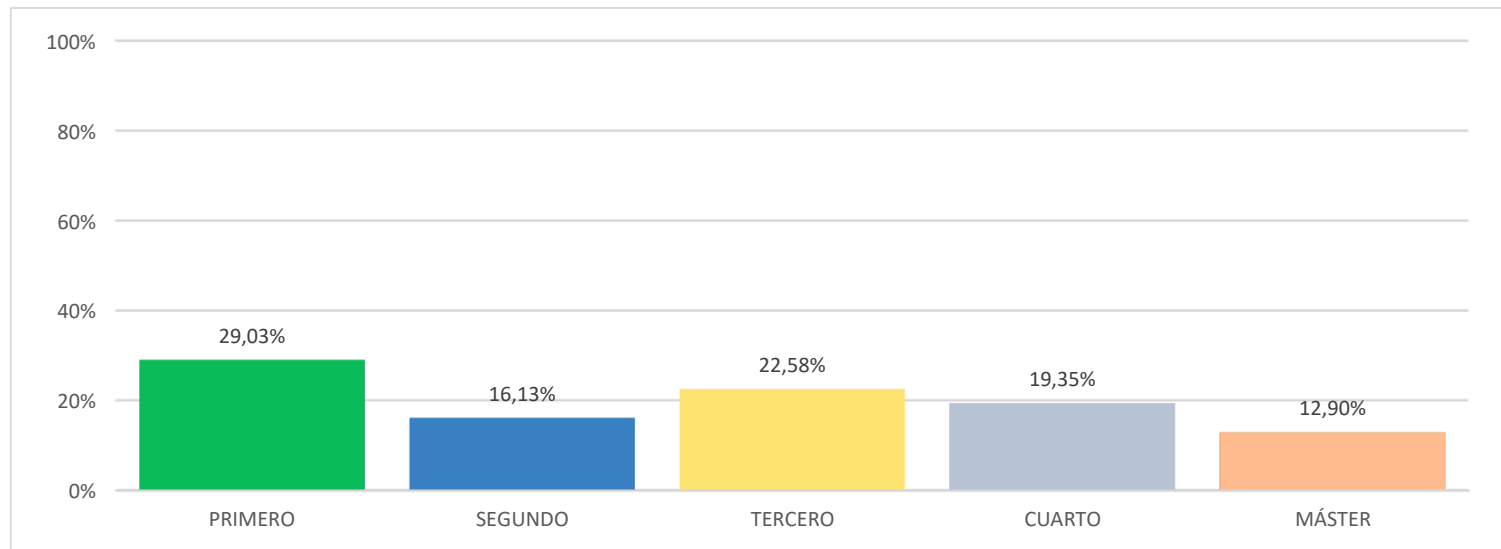


	MENOS DE 5	DE 5 A 9	DE 10 A 15	MÁS DE 15	TOTAL RESPUESTAS
EN LA UHU	8 36,36%	1 4,55%	2 9,09%	11 50,00%	22
EN OTRAS UNIVERSIDADES	6 66,67%	0	2 22,22%	1 11,11%	9



## P2 Curso

Respondidas: 31 - Omitidas: 0



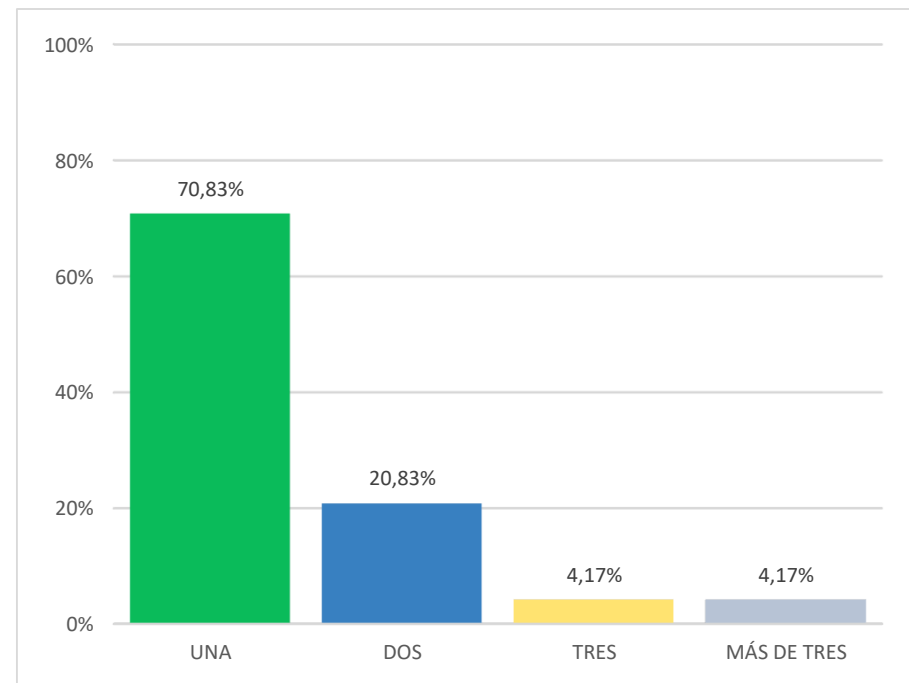
	PRIMERO	SEGUNDO	TERCERO	CUARTO	MÁSTER	TOTAL ENCUESTADOS
GRADO	9	5	7	6	4	9



## P3 Número de asignaturas impartidas en el título

Respondidas: 24 - Omitidas: 0

OPCIONES DE RESPUESTA	RESPUESTAS	
UNA (1)	17	70,83%
DOS (2)	5	20,83%
TRES (3)	1	4,17%
MÁS DE TRES (4)	1	4,17%
<b>TOTAL</b>	<b>24</b>	

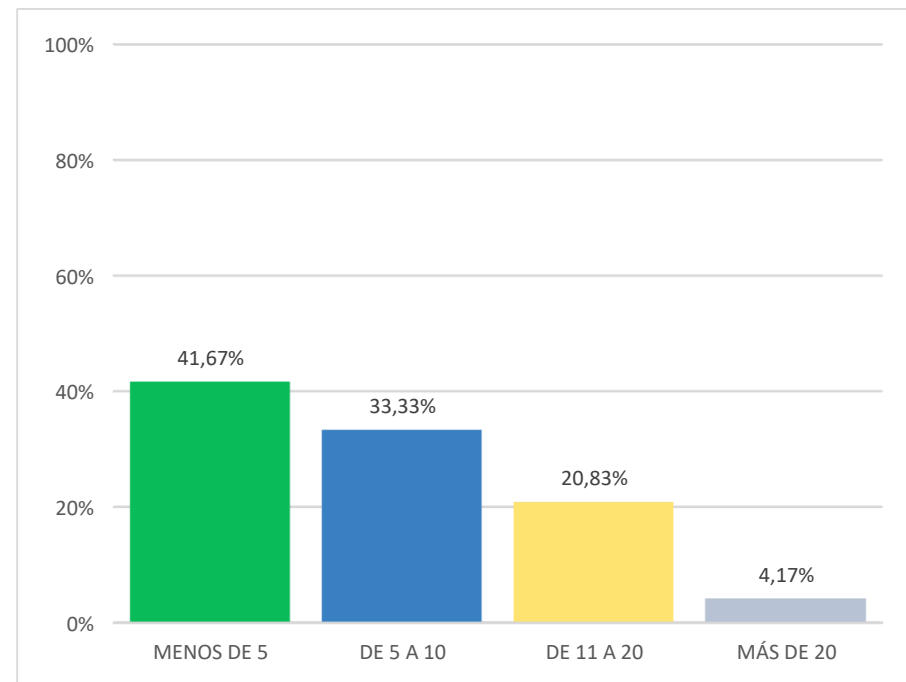




## P4 Créditos impartidos en este Título

Respondidas: 24 - Omitidas: 0

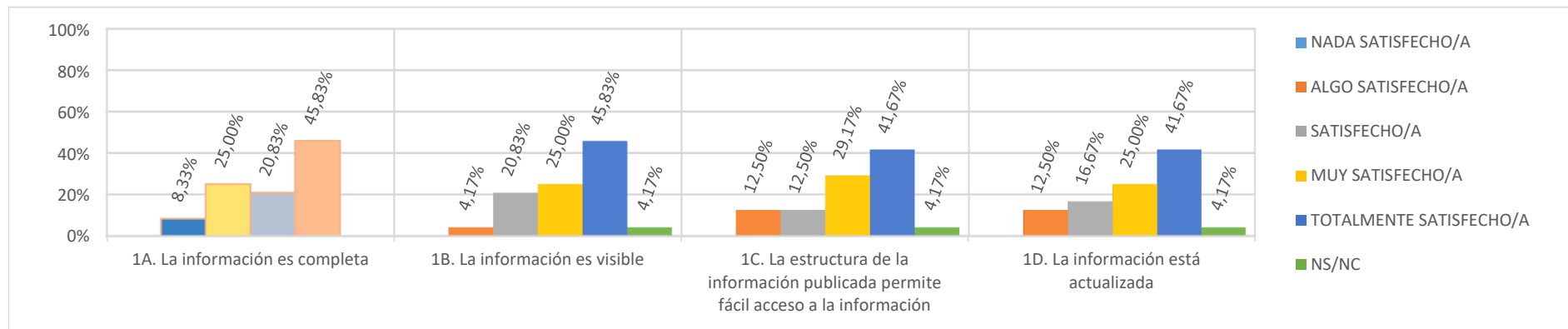
OPCIONES DE RESPUESTA	RESPUESTAS	
MENOS DE 5 (1)	10	41,67%
DE 5 A 10 (2)	8	33,33%
DE 11 A 20 (3)	5	20,83%
MÁS DE 20 (4)	1	4,17%
<b>TOTAL</b>	<b>24</b>	





## P5 1. Valoración de la Web (Datos de satisfacción)

P1.A (Respondidas: 24 - Omitidas: 0) / P1.B (Respondidas: 24 - Omitidas: 0) / P1.C (Respondidas: 24 - Omitidas: 0) / P1.D (Respondidas: 24 - Omitidas: 0)

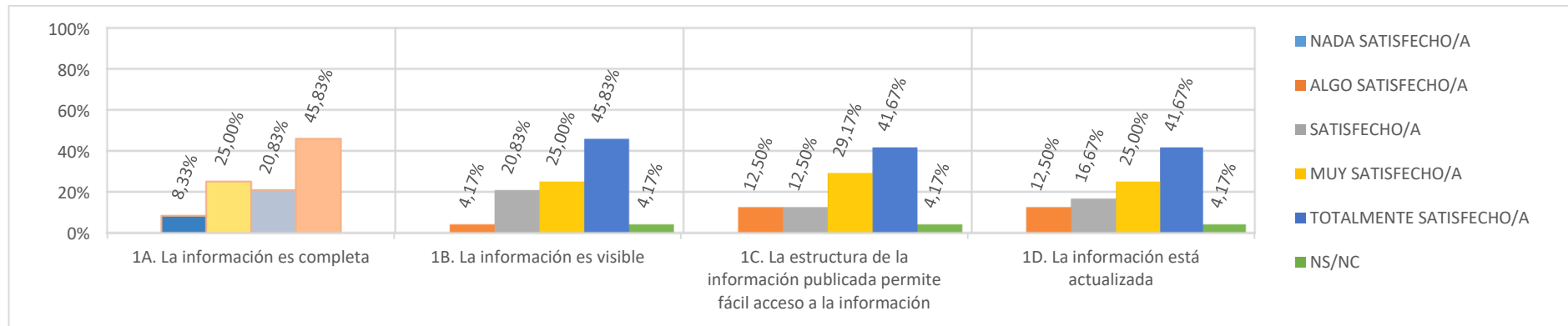


GRADO DE SATISFACCIÓN	NADA SATISFECHO/A	ALGO SATISFECHO/A	SATISFECHO/A	MUY SATISFECHO/A	TOTALMENTE SATISFECHO/A	NS/NC	TOTAL
<b>1A. La información es completa</b>	0	2 8,33%	6 25,00%	5 20,83%	11 45,83%	0	24
<b>1B. La información es visible</b>	0	1 4,17%	5 20,83%	6 25,00%	11 45,83%	1 4,17%	24
<b>1C. La estructura de la información publicada permite fácil acceso a la información</b>	0	3 12,50%	3 12,50%	7 29,17%	10 41,67%	1 4,17%	24
<b>1D. La información está actualizada</b>	0	3 12,50%	4 16,67%	6 25,00%	10 41,67%	1 4,17%	24



## P5 1. Valoración de la Web (Datos estadísticos)

P1.A (Respondidas: 24 - Omitidas: 0) / P1.B (Respondidas: 24 - Omitidas: 0) / P1.C (Respondidas: 24 - Omitidas: 0) / P1.D (Respondidas: 24 - Omitidas: 0)

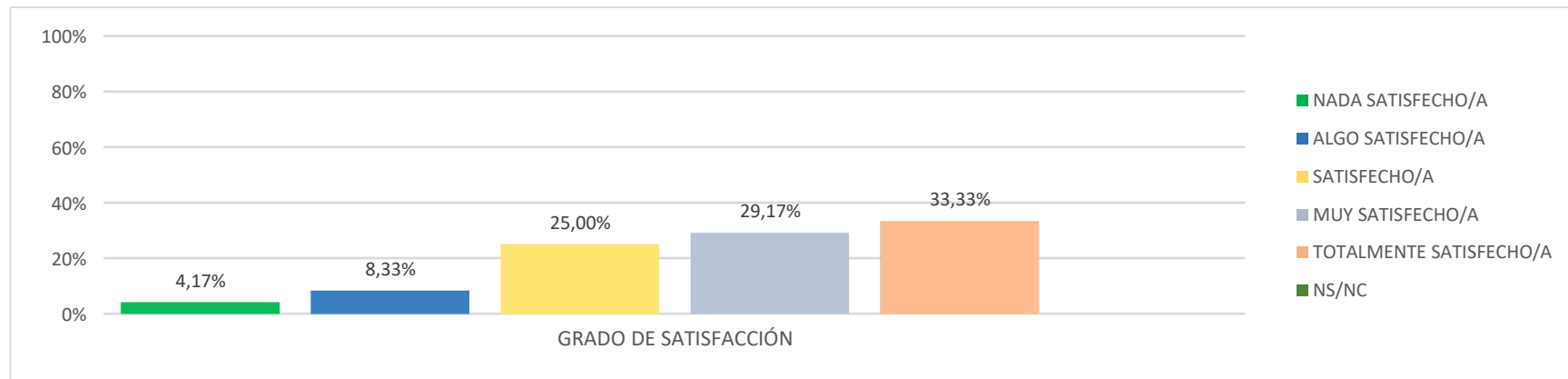


ESTADÍSTICAS BÁSICAS	MÍNIMO	MÁXIMO	MEDIANA	MEDIA	DESVIACIÓN ESTÁNDAR
<b>1A. La información es completa</b>	<b>2</b>	<b>5</b>	<b>4</b>	<b>4,04</b>	<b>0,29</b>
<b>1B. La información es visible</b>	<b>2</b>	<b>5</b>	<b>4</b>	<b>4,17</b>	<b>0,29</b>
<b>1C. La estructura de la información publicada permite</b>	<b>2</b>	<b>5</b>	<b>4</b>	<b>4,04</b>	<b>0,28</b>
<b>1D. La información está actualizada</b>	<b>2</b>	<b>5</b>	<b>4</b>	<b>4,00</b>	<b>0,28</b>



## P6 2. La gestión administrativa de los procedimientos que hayas realizado (actas, tutorización, coordinación, asignación de aulas, fechas de exámenes...)

Respondidas: 24 - Omitidas: 0



	NADA SATISFECHO/A	ALGO SATISFECHO/A	SATISFECHO/A	MUY SATISFECHO/A	TOTALMENTE SATISFECHO/A	NS/NC	TOTAL
Grado de Satisfacción	1	2	6	7	8	0	24
	4,17%	8,33%	25,00%	29,17%	33,33%		

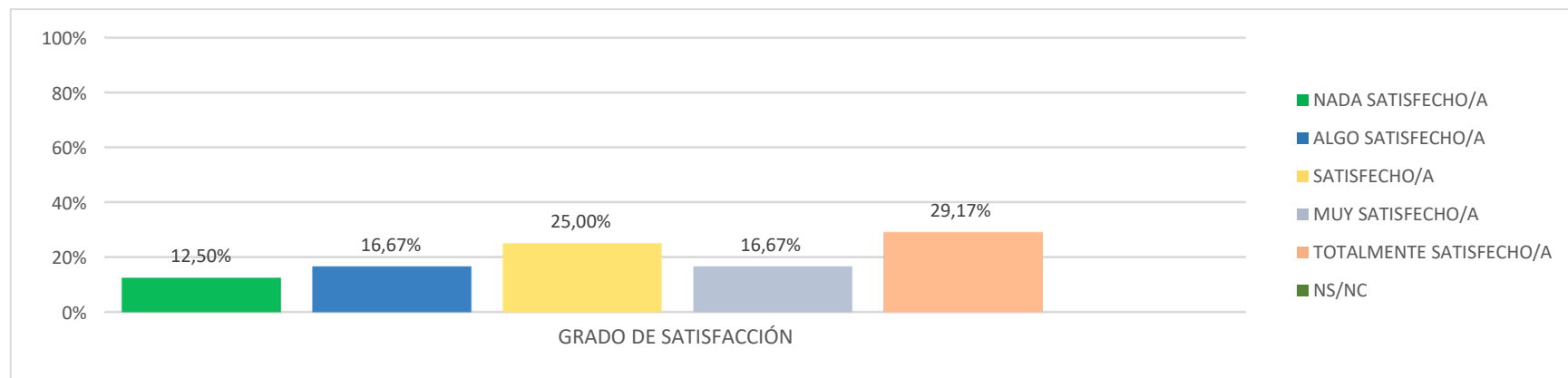
ESTADÍSTICAS BÁSICAS	MÍNIMO	MÁXIMO	MEDIANA	MEDIA	DESVIACIÓN ESTÁNDAR
	1	5	4	3,79	1,12





### P7 3. El equipamiento de las aulas y, en su caso, los espacios para prácticas (seminarios, laboratorios, aulas de informática...)

Respondidas: 24 - Omitidas: 0



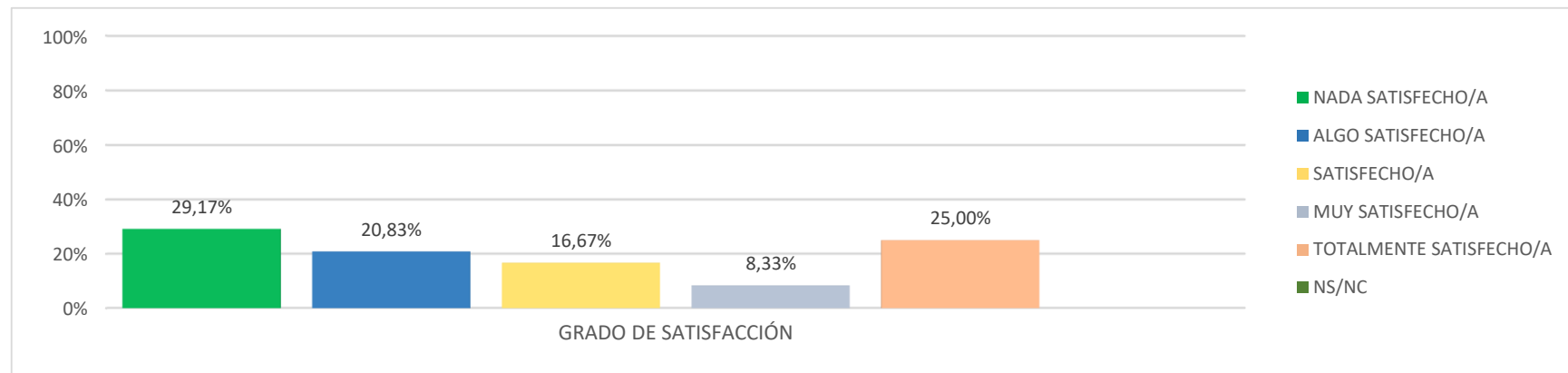
	NADA SATISFECHO/A	ALGO SATISFECHO/A	SATISFECHO/A	MUY SATISFECHO/A	TOTALMENTE SATISFECHO/A	NS/NC	TOTAL
<b>Grado de Satisfacción</b>	3 12,50%	4 16,67%	6 25,00%	4 16,67%	7 29,17%	0	24

ESTADÍSTICAS BÁSICAS	MÍNIMO	MÁXIMO	MEDIANA	MEDIA	DESVIACIÓN ESTÁNDAR
	1	5	3	3,33	1,37



## P8 4. El tamaño de los grupos

Respondidas: 24 - Omitidas: 0



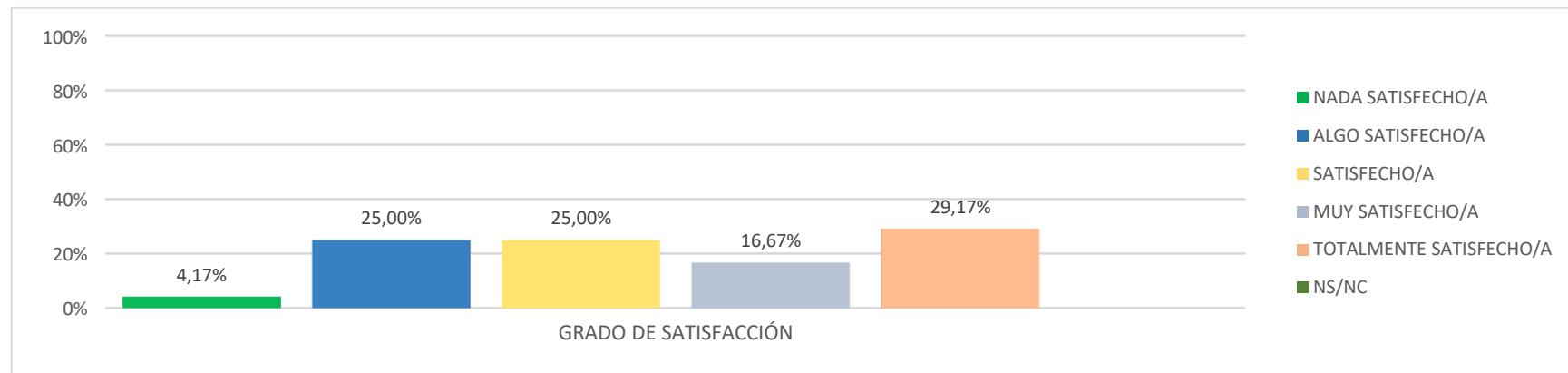
	NADA SATISFECHO/A	ALGO SATISFECHO/A	SATISFECHO/A	MUY SATISFECHO/A	TOTALMENTE SATISFECHO/A	NS/NC	TOTAL
<b>Grado de Satisfacción</b>	7 29,17%	5 20,83%	4 16,67%	2 8,33%	6 25,00%	0	24

ESTADÍSTICAS BÁSICAS	MÍNIMO	MÁXIMO	MEDIANA	MEDIA	DESVIACIÓN ESTÁNDAR
	1	5	2,5	2,79	1,55



## P9 5. La distribución de turnos y los horarios

Respondidas: 24 - Omitidas: 0



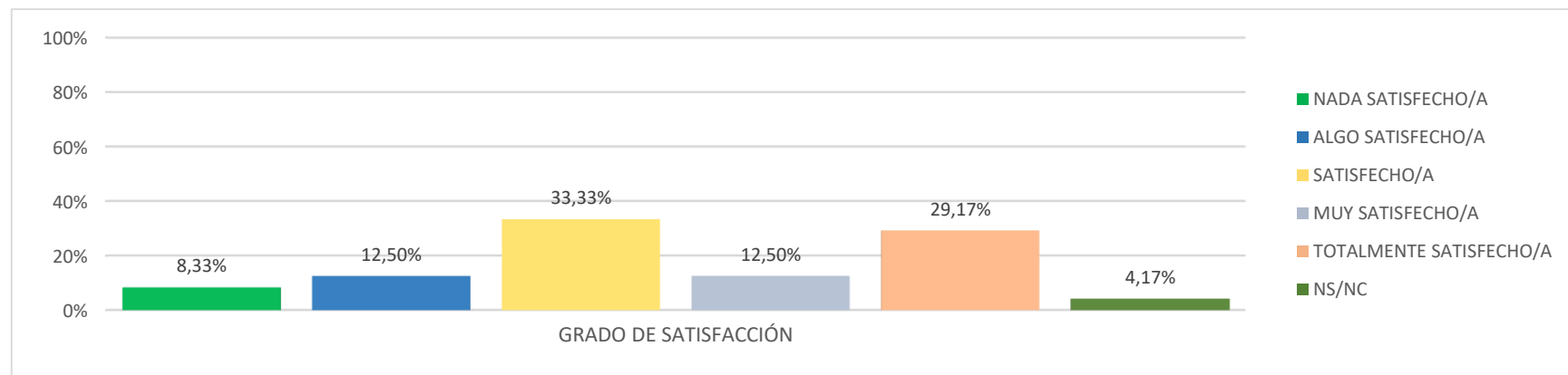
	NADA SATISFECHO/A	ALGO SATISFECHO/A	SATISFECHO/A	MUY SATISFECHO/A	TOTALMENTE SATISFECHO/A	NS/NC	TOTAL
<b>Grado de Satisfacción</b>	1 4,17%	6 25,00%	6 25,00%	4 16,67%	7 29,17%	0	24

ESTADÍSTICAS BÁSICAS	MÍNIMO	MÁXIMO	MEDIANA	MEDIA	DESVIACIÓN ESTÁNDAR
	1	5	3	3,42	1,26



## P10 6. La coordinación en el título (contenidos, cargas de trabajo de los estudiantes, entrega actividades, evaluaciones etc.)

Respondidas: 24 - Omitidas: 0



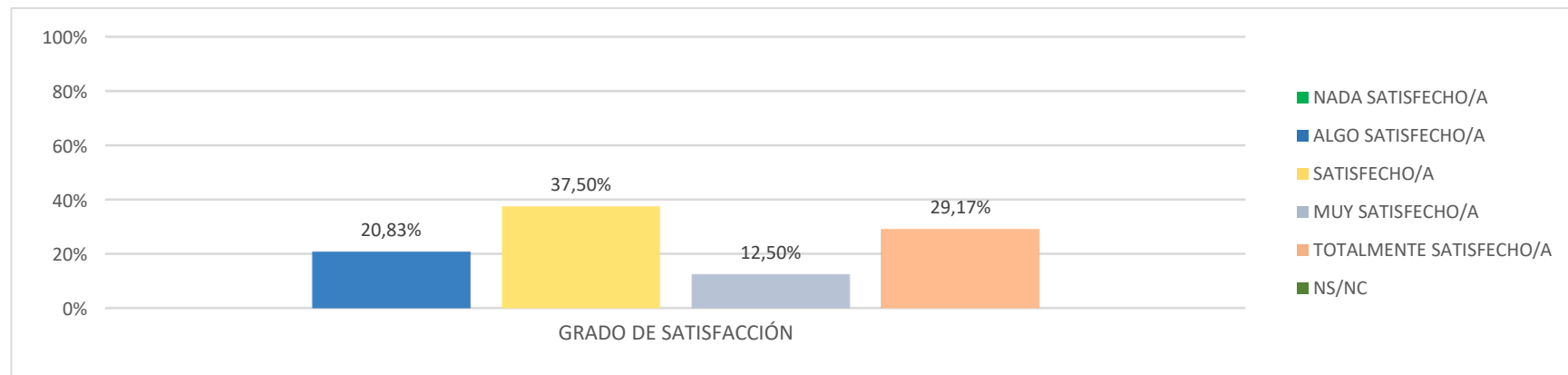
	NADA SATISFECHO/A	ALGO SATISFECHO/A	SATISFECHO/A	MUY SATISFECHO/A	TOTALMENTE SATISFECHO/A	NS/NC	TOTAL
Grado de Satisfacción	2 8,33%	3 12,50%	8 33,33%	3 12,50%	7 29,17%	1 4,17%	24

ESTADÍSTICAS BÁSICAS	MÍNIMO	MÁXIMO	MEDIANA	MEDIA	DESVIACIÓN ESTÁNDAR
	1	5	3	3,43	1,28



## P11 7. Los resultados académicos logrados por los estudiantes (objetivos y competencias alcanzadas)

Respondidas: 24 - Omitidas: 0



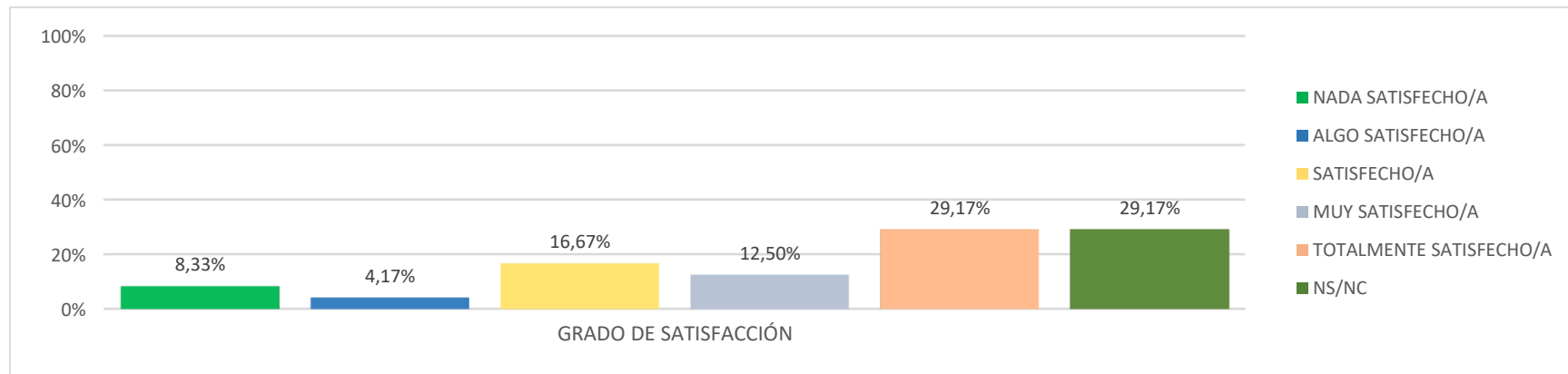
	NADA SATISFECHO/A	ALGO SATISFECHO/A	SATISFECHO/A	MUY SATISFECHO/A	TOTALMENTE SATISFECHO/A	NS/NC	TOTAL
Grado de Satisfacción	0	5 20,83%	9 37,50%	3 12,50%	7 29,17%	0	24

ESTADÍSTICAS BÁSICAS	MÍNIMO	MÁXIMO	MEDIANA	MEDIA	DESVIACIÓN ESTÁNDAR
	2	5	3	3,50	1,12



## P12 8. El sistema existente para dar respuesta a las quejas, sugerencias y reclamaciones

Respondidas: 24 - Omitidas: 0



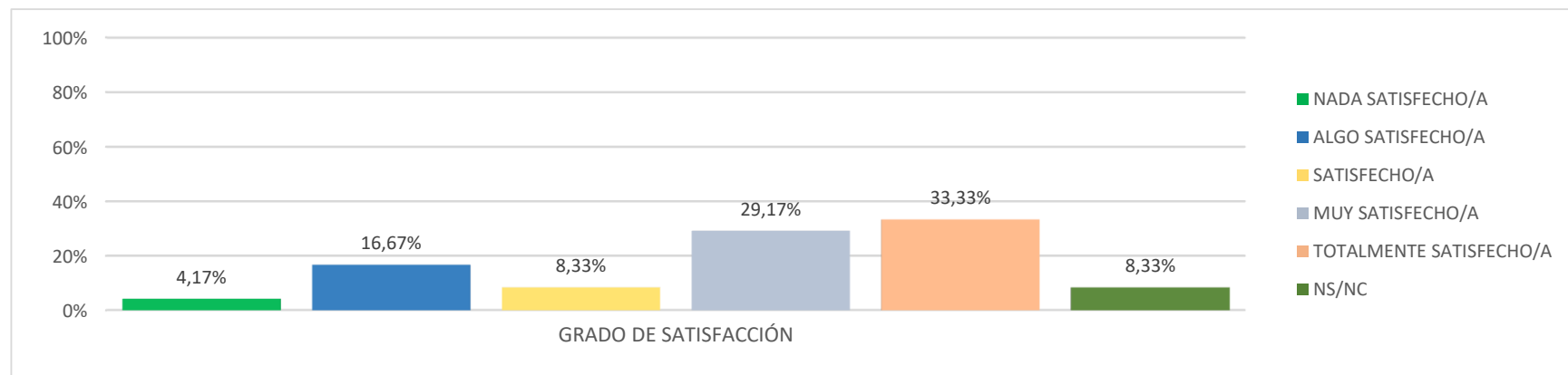
	NADA SATISFECHO/A	ALGO SATISFECHO/A	SATISFECHO/A	MUY SATISFECHO/A	TOTALMENTE SATISFECHO/A	NS/NC	TOTAL
Grado de Satisfacción	2 8,33%	1 4,17%	4 16,67%	3 12,50%	7 29,17%	7 29,17%	24

ESTADÍSTICAS BÁSICAS	MÍNIMO	MÁXIMO	MEDIANA	MEDIA	DESVIACIÓN ESTÁNDAR
	1	5	3	3,71	1,36



## P13 9. La atención por parte del personal de administración y servicios que tiene relación con el título

Respondidas: 24 - Omitidas: 0



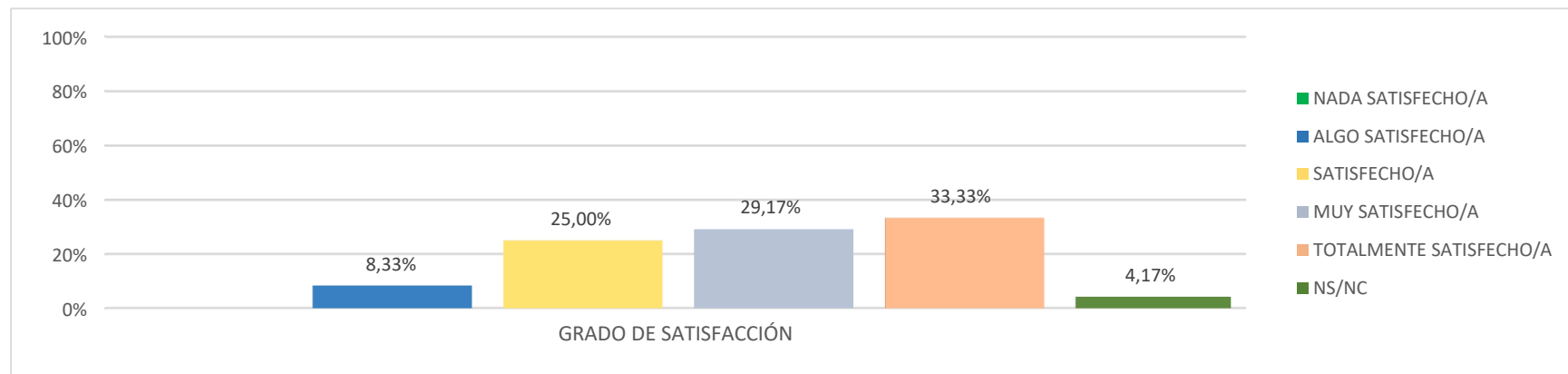
	NADA SATISFECHO/A	ALGO SATISFECHO/A	SATISFECHO/A	MUY SATISFECHO/A	TOTALMENTE SATISFECHO/A	NS/NC	TOTAL
Grado de Satisfacción	1 4,17%	4 16,67%	2 8,33%	7 29,17%	8 33,33%	2 8,33%	24

ESTADÍSTICAS BÁSICAS	MÍNIMO	MÁXIMO	MEDIANA	MEDIA	DESVIACIÓN ESTÁNDAR
	1	5	4	3,77	1,24



## P14 10. La atención por parte de los responsables académicos del título (coordinadores, comisiones, equipo directivo...)

Respondidas: 24 - Omitidas: 0



	NADA SATISFECHO/A	ALGO SATISFECHO/A	SATISFECHO/A	MUY SATISFECHO/A	TOTALMENTE SATISFECHO/A	NS/NC	TOTAL
Grado de Satisfacción	0	2	6	7	8	1	24
		8,33%	25,00%	29,17%	33,33%	4,17%	

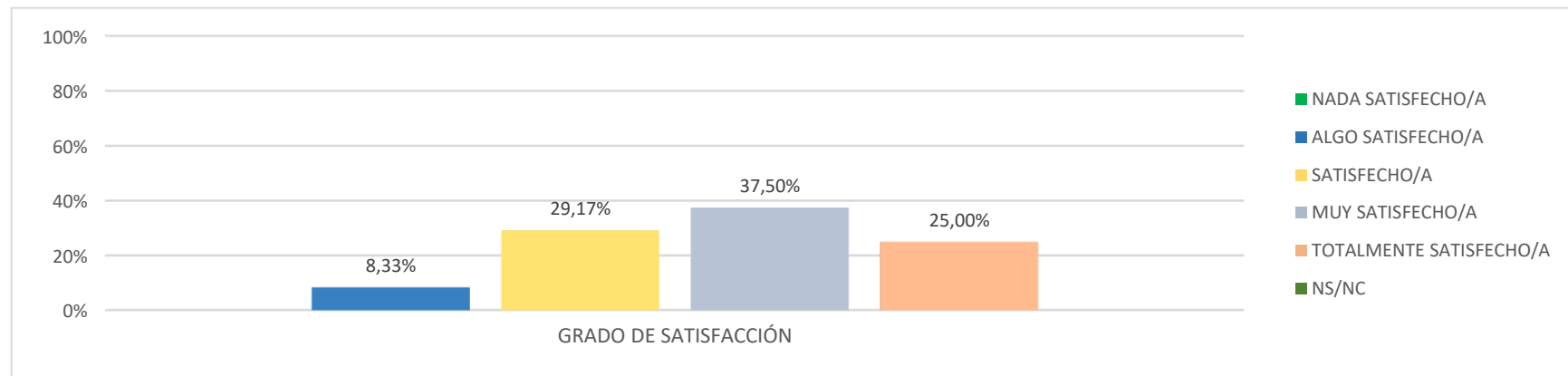
ESTADÍSTICAS BÁSICAS	MÍNIMO	MÁXIMO	MEDIANA	MEDIA	DESVIACIÓN ESTÁNDAR
	2	5	4	3,91	0,97





## P15 11. Mi satisfacción general con el título.

Respondidas: 24 - Omitidas: 0



	NADA SATISFECHO/A	ALGO SATISFECHO/A	SATISFECHO/A	MUY SATISFECHO/A	TOTALMENTE SATISFECHO/A	NS/NC	TOTAL
Grado de Satisfacción	0	2 8,33%	7 29,17%	9 37,50%	6 25,00%	0	24

ESTADÍSTICAS BÁSICAS	MÍNIMO	MÁXIMO	MEDIANA	MEDIA	DESVIACIÓN ESTÁNDAR
	2	5	4	3,79	0,91



## P16 Destaca dos aspectos con los que estás más satisfecho/a.

### Resuestas

1	Acogida por el personal administrativo Espacios
2	Coordinación con los profesores del Área y mi propia motivación
3	El profesorado
4	La coordinación y resultados.



## P17 Destaca dos aspectos que crees que habría que mejorar

### Respuestas

1	La formación en procedimientos para PSI y la implicación de los mismos en las materias que imparten
2	Dado que los PSI somos contratados con poco margen de tiempo para preparar la asignatura a impartir: Acceso a libros y material de consulta relacionado con las
3	El tamaño de los grupos y el equipamiento de las aulas
4	Tamaño de los grupos muy grande. Sistemas de evaluación cada vez más complejos que implican más trabajo con más alumnos, cada vez más exámenes.
5	Los grupos de primero son demasiado grandes para dar una docencia de calidad.
6	La ratio de alumnos(as) por aula La falta de laboratorios y calses adaptadas a la enseñanza de la Psicología
7	Espacios y tamaño de los grupos