



VICERRECTORADO DE
COORDINACIÓN Y
AGENDA 2030

Unidad para la Calidad

Universidad de Huelva

SATISFACCIÓN GLOBAL DEL PDI CON EL TÍTULO

DOBLE GRADO EN CC. AMBIENTALES E INGENIERÍA FORESTAL Y DEL MEDIO NATURAL

Curso académico 22-23

Fecha encuesta: JUNIO 23

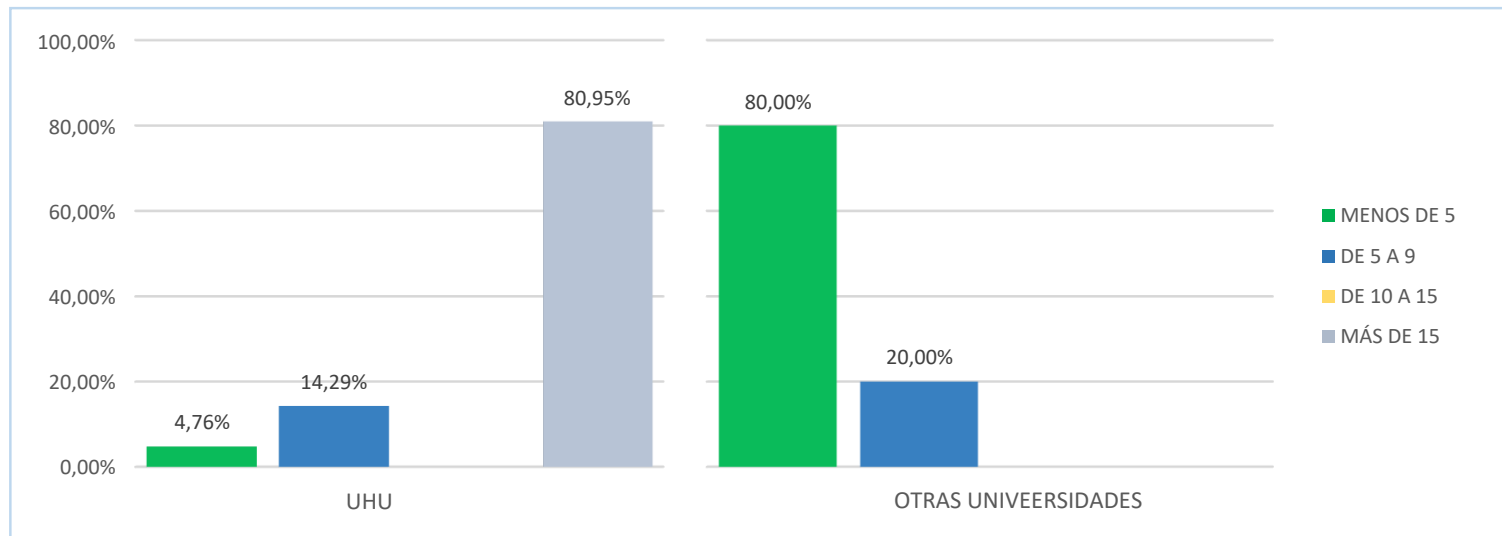
Método: online SurveyMonkey

| PROFESORADO EN POD | ENCUESTAS LANZADAS | RESPUESTAS | TASA DE RESPUESTA | SATISFACCIÓN GLOBAL |
|--------------------|--------------------|------------|-------------------|---------------------|
| 86 | 85 | 22 | 25,88% | 3,64 |



P1 Años de Experiencia

UHU. Respuestas: 21 - Omitidas: 1 // OTRAS UNIVERSIDADES. Respuestas: 5 - Omitidas: 17

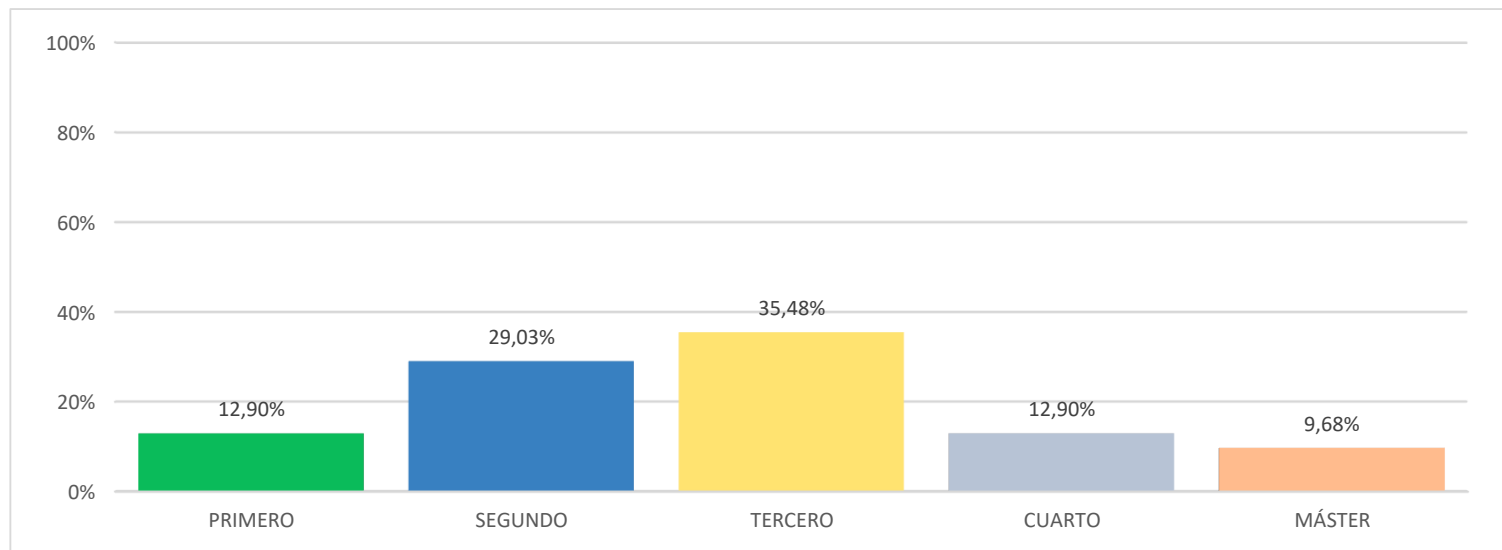


| | MENOS DE 5 | DE 5 A 9 | DE 10 A 15 | MÁS DE 15 | TOTAL RESPUESTAS |
|-------------------------------|--------------------|--------------------|------------|---------------------|------------------|
| EN LA UHU | 1 4,76% | 3 14,29% | 0 | 17 80,95% | 21 |
| EN OTRAS UNIVERSIDADES | 4 80,00% | 1 20,00% | 0 | 0 | 5 |



P2 Curso

Respuestas: 31 - Omitidas: 0



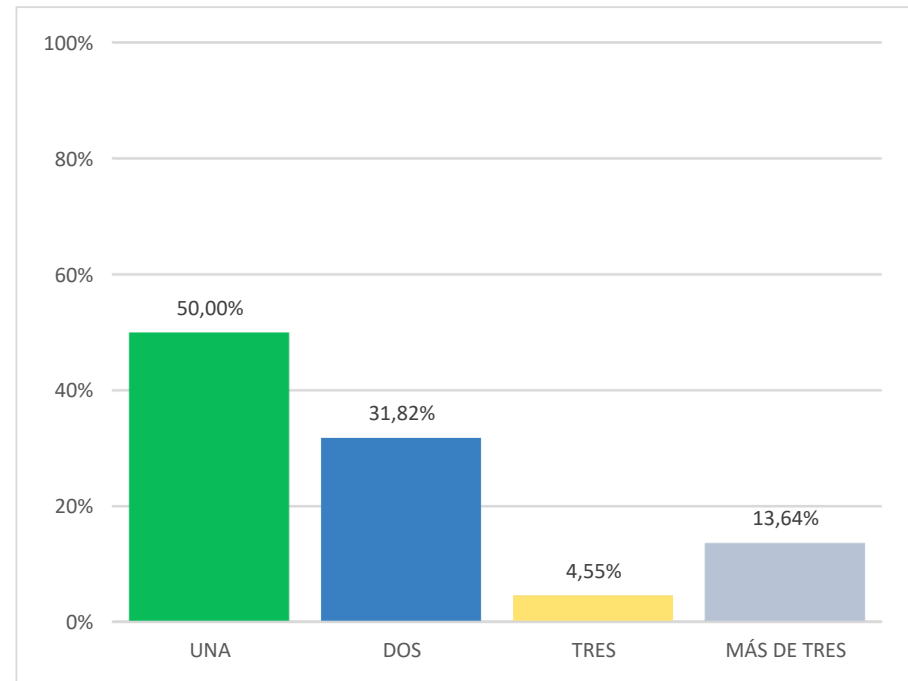
| | PRIMERO | SEGUNDO | TERCERO | CUARTO | MÁSTER | TOTAL ENCUESTADOS |
|-------|---------|---------|---------|--------|--------|----------------------|
| GRADO | 4 | 9 | 11 | 4 | 3 | 22 |



P3 Número de asignaturas impartidas en el título

Respondidas: 22 - Omitidas: 0

| OPCIONES DE RESPUESTA | RESPUESTAS | |
|-----------------------|------------|--------|
| UNA (1) | 11 | 50,00% |
| DOS (2) | 7 | 31,82% |
| TRES (3) | 1 | 4,55% |
| MÁS DE TRES (4) | 3 | 13,64% |
| TOTAL | 22 | |

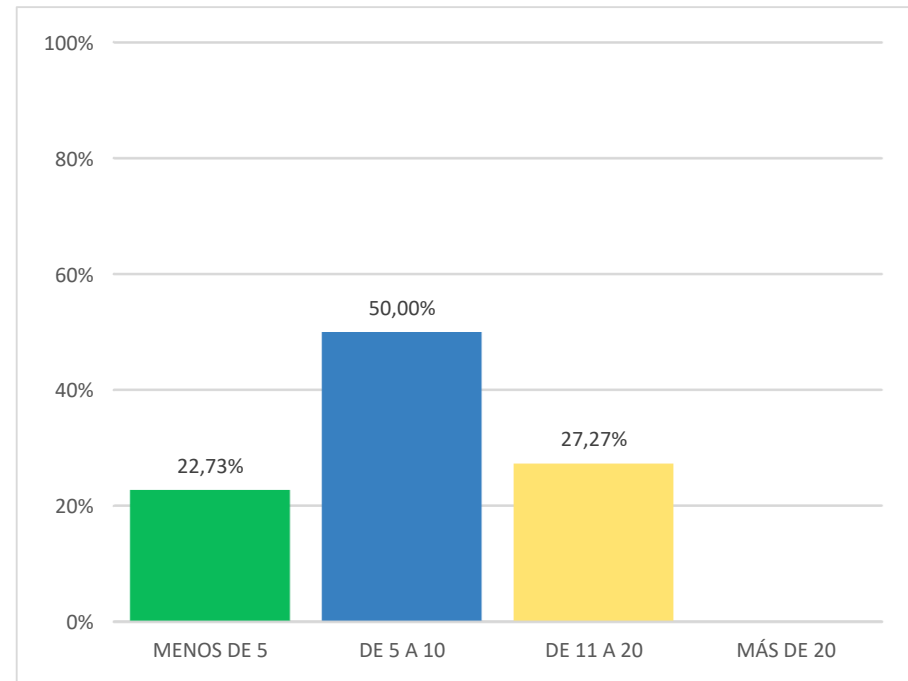




P4 Créditos impartidos en este Título

Respondidas: 22 - Omitidas: 0

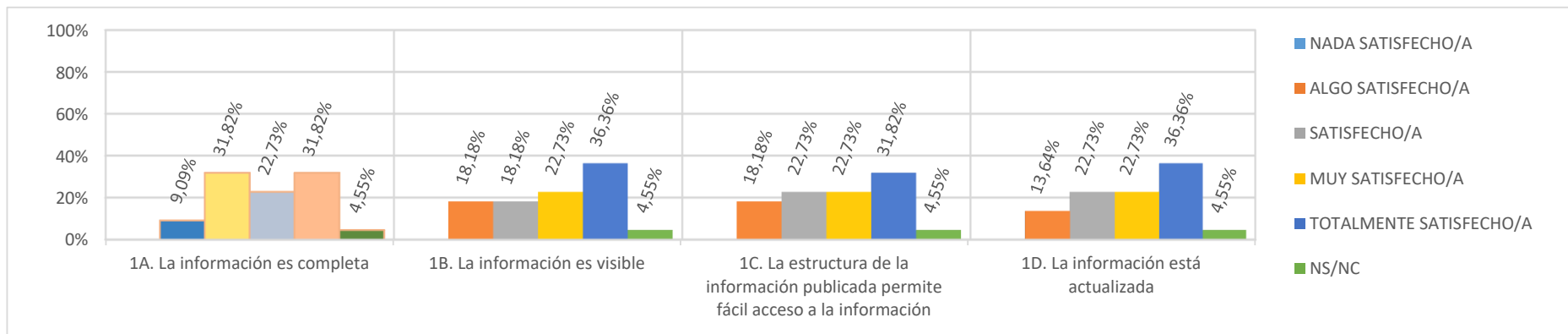
| OPCIONES DE RESPUESTA | RESPUESTAS | |
|-----------------------|------------|--------|
| MENOS DE 5 (1) | 5 | 22,73% |
| DE 5 A 10 (2) | 11 | 50,00% |
| DE 11 A 20 (3) | 6 | 27,27% |
| MÁS DE 20 (4) | 0 | |
| TOTAL | 22 | |





P5 1. Valoración de la Web (Datos de satisfacción)

P1.A (Respondidas: 22 - Omitidas: 0) / P1.B (Respondidas: 22 - Omitidas: 0) / P1.C (Respondidas: 22 - Omitidas: 0) / P1.D (Respondidas: 22 - Omitidas: 0)

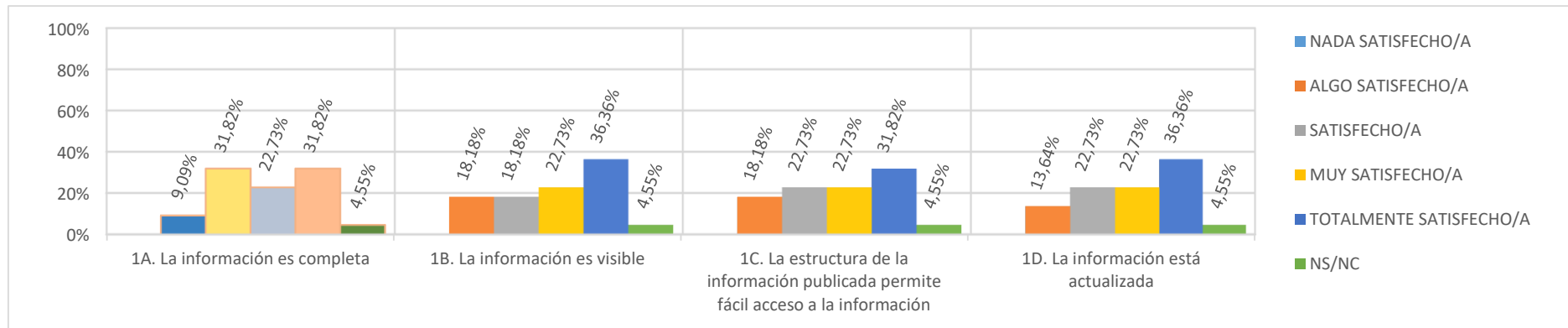


| GRADO DE SATISFACCIÓN | NADA SATISFECHO/A | ALGO SATISFECHO/A | SATISFECHO/A | MUY SATISFECHO/A | TOTALMENTE SATISFECHO/A | NS/NC | TOTAL |
|--|-------------------|-------------------|--------------|------------------|-------------------------|------------|-------|
| 1A. La información es completa | 0 | 2 9,09% | 7 31,82% | 5 22,73% | 7 31,82% | 1 4,55% | 22 |
| 1B. La información es visible | 0 | 4 18,18% | 4 18,18% | 5 22,73% | 8 36,36% | 1 4,55% | 22 |
| 1C. La estructura de la información publicada permite fácil acceso a la información | 0 | 4 18,18% | 5 22,73% | 5 22,73% | 7 31,82% | 1 4,55% | 22 |
| 1D. La información está actualizada | 0 | 3 13,64% | 5 22,73% | 5 22,73% | 8 36,36% | 1 4,55% | 22 |



P5 1. Valoración de la Web (Datos estadísticos)

P1.A (Respondidas: 22 - Omitidas: 0) / P1.B (Respondidas: 22 - Omitidas: 0) / P1.C (Respondidas: 22 - Omitidas: 0) / P1.D (Respondidas: 22 - Omitidas: 0)

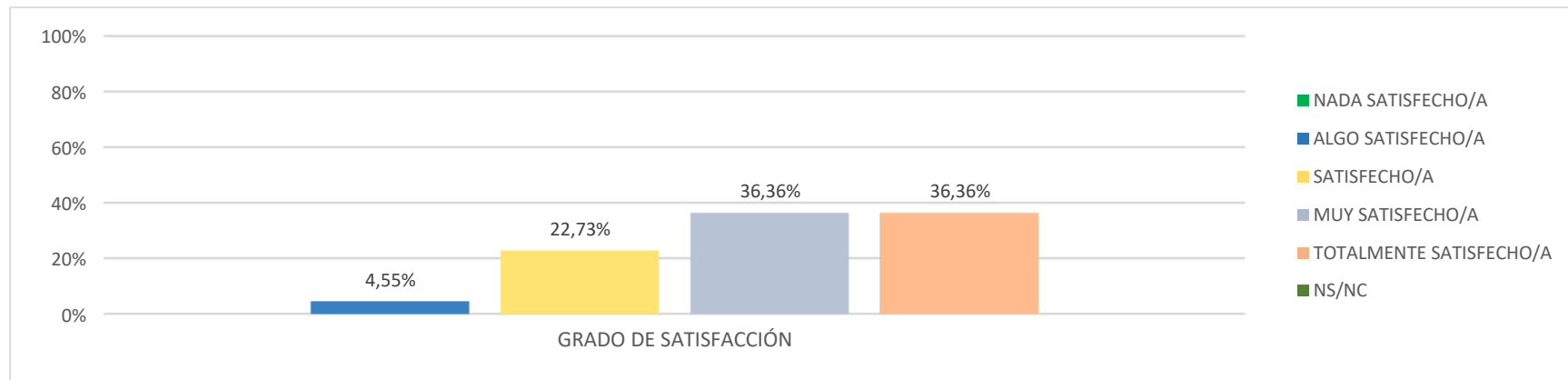


| ESTADÍSTICAS BÁSICAS | MÍNIMO | MÁXIMO | MEDIANA | MEDIA | DESVIACIÓN ESTÁNDAR |
|--|----------|----------|----------|-------------|---------------------|
| 1A. La información es completa | 2 | 5 | 4 | 3,81 | 0,25 |
| 1B. La información es visible | 2 | 5 | 4 | 3,81 | 0,26 |
| 1C. La estructura de la información publicada permite | 2 | 5 | 4 | 3,71 | 0,25 |
| 1D. La información está actualizada | 2 | 5 | 4 | 3,86 | 0,26 |



P6 2. La gestión administrativa de los procedimientos que hayas realizado (actas, tutorización, coordinación, asignación de aulas, fechas de exámenes...)

Respondidas: 22 - Omitidas: 0



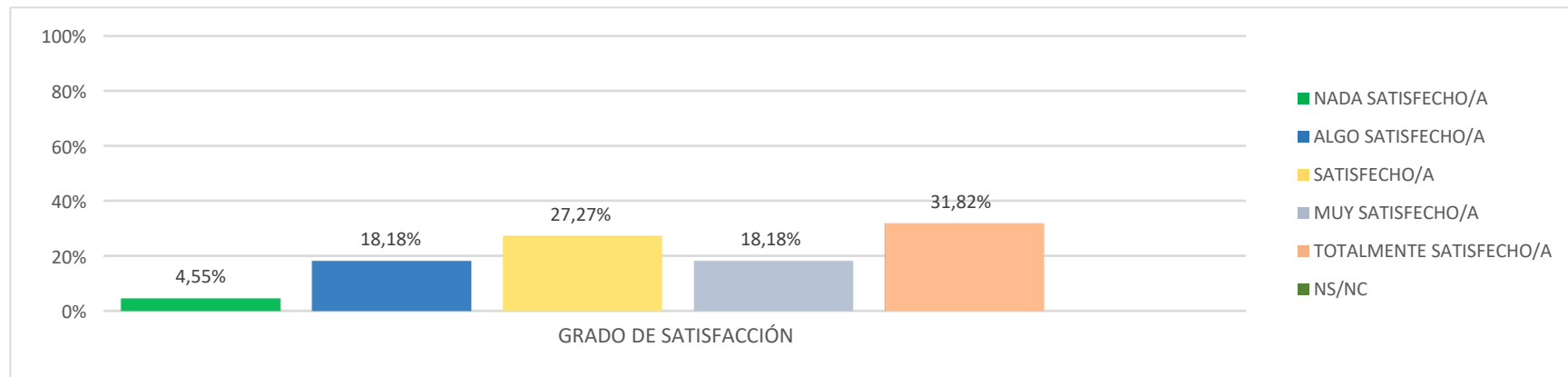
| | NADA SATISFECHO/A | ALGO SATISFECHO/A | SATISFECHO/A | MUY SATISFECHO/A | TOTALMENTE SATISFECHO/A | NS/NC | TOTAL |
|-----------------------|-------------------|-------------------|--------------|------------------|-------------------------|-------|-------|
| Grado de Satisfacción | 0 | 1 | 5 | 8 | 8 | 0 | 22 |
| | | 4,55% | 22,73% | 36,36% | 36,36% | | |

| ESTADÍSTICAS BÁSICAS | MÍNIMO | MÁXIMO | MEDIANA | MEDIA | DESVIACIÓN ESTÁNDAR |
|----------------------|--------|--------|---------|-------|---------------------|
| | 2 | 5 | 4 | 4,05 | 0,88 |



P7 3. El equipamiento de las aulas y, en su caso, los espacios para prácticas (seminarios, laboratorios, aulas de informática...)

Respondidas: 22 - Omitidas: 0



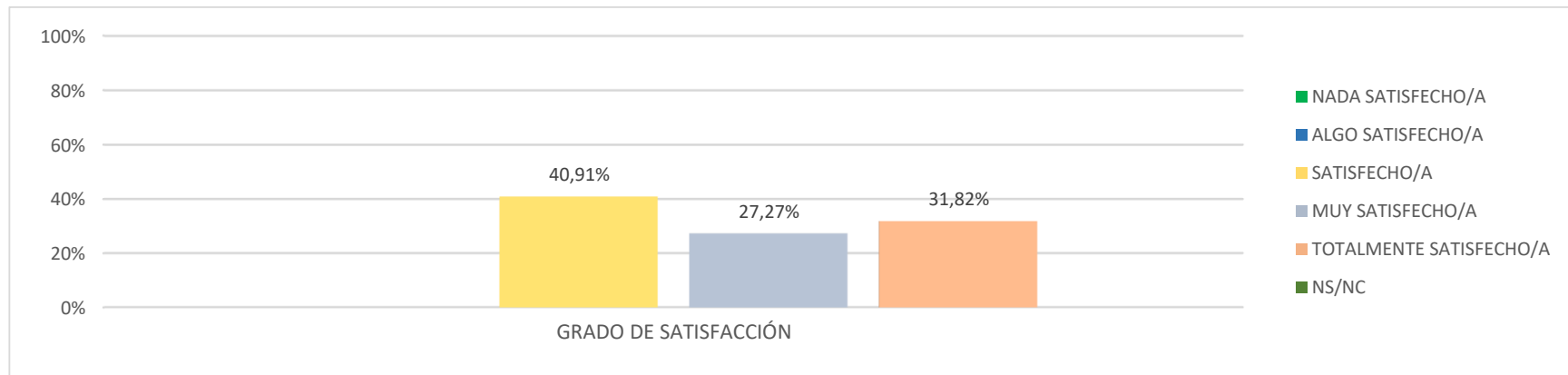
| | NADA SATISFECHO/A | ALGO SATISFECHO/A | SATISFECHO/A | MUY SATISFECHO/A | TOTALMENTE SATISFECHO/A | NS/NC | TOTAL |
|------------------------------|-------------------|-------------------|--------------|------------------|-------------------------|-------|-------|
| Grado de Satisfacción | 1 4,55% | 4 18,18% | 6 27,27% | 4 18,18% | 7 31,82% | 0 | 22 |

| ESTADÍSTICAS BÁSICAS | MÍNIMO | MÁXIMO | MEDIANA | MEDIA | DESVIACIÓN ESTÁNDAR |
|----------------------|--------|--------|---------|-------|---------------------|
| | 1 | 5 | 3,5 | 3,55 | 1,23 |



P8 4. El tamaño de los grupos

Respondidas: 22 - Omitidas: 0



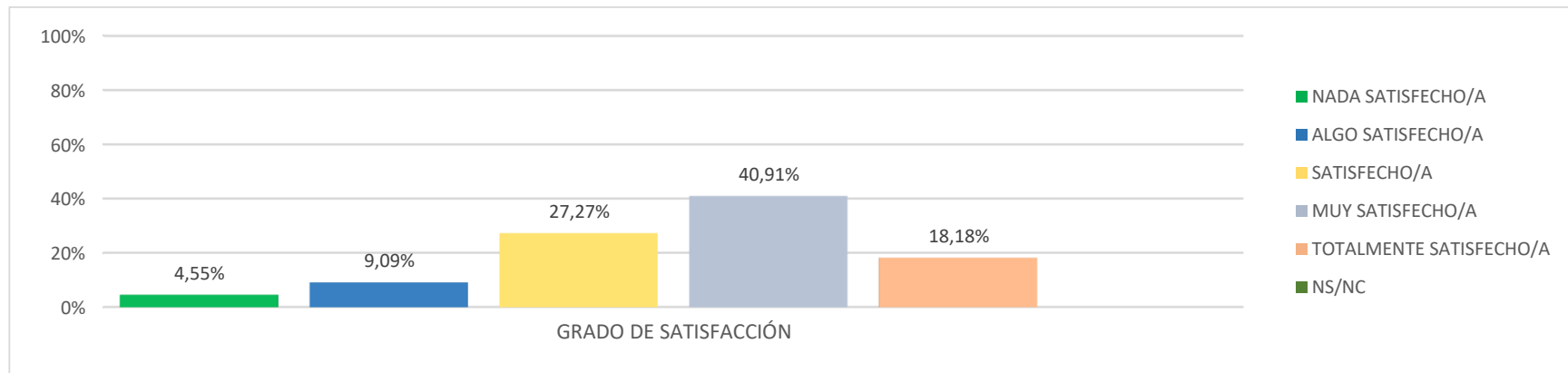
| | NADA SATISFECHO/A | ALGO SATISFECHO/A | SATISFECHO/A | MUY SATISFECHO/A | TOTALMENTE SATISFECHO/A | NS/NC | TOTAL |
|-----------------------|-------------------|-------------------|--------------|------------------|-------------------------|-------|-------|
| Grado de Satisfacción | 0 | 0 | 9 40,91% | 6 27,27% | 7 31,82% | 0 | 22 |

| ESTADÍSTICAS BÁSICAS | MÍNIMO | MÁXIMO | MEDIANA | MEDIA | DESVIACIÓN ESTÁNDAR |
|----------------------|--------|--------|---------|-------|---------------------|
| | 3 | 5 | 4 | 3,91 | 0,85 |



P9 5. La distribución de turnos y los horarios

Respondidas: 22 - Omitidas: 0



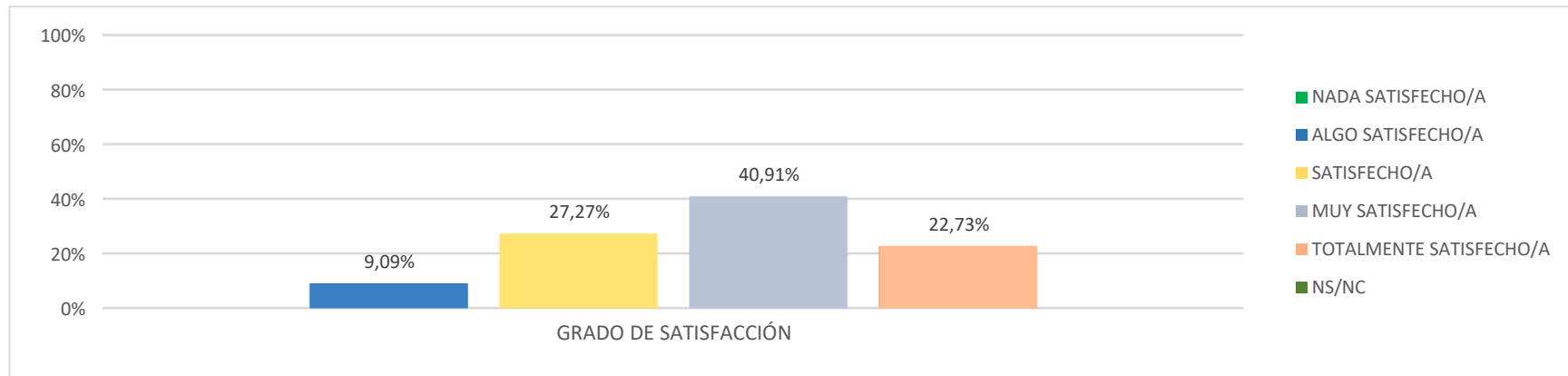
| | NADA SATISFECHO/A | ALGO SATISFECHO/A | SATISFECHO/A | MUY SATISFECHO/A | TOTALMENTE SATISFECHO/A | NS/NC | TOTAL |
|------------------------------|-------------------|-------------------|--------------|------------------|-------------------------|-------|-------|
| Grado de Satisfacción | 1 4,55% | 2 9,09% | 6 27,27% | 9 40,91% | 4 18,18% | 0 | 22 |

| ESTADÍSTICAS BÁSICAS | MÍNIMO | MÁXIMO | MEDIANA | MEDIA | DESVIACIÓN ESTÁNDAR |
|----------------------|--------|--------|---------|-------|---------------------|
| | 1 | 5 | 4 | 3,59 | 1,03 |



P10 6. La coordinación en el título (contenidos, cargas de trabajo de los estudiantes, entrega actividades, evaluaciones etc.)

Respondidas: 22 - Omitidas: 0



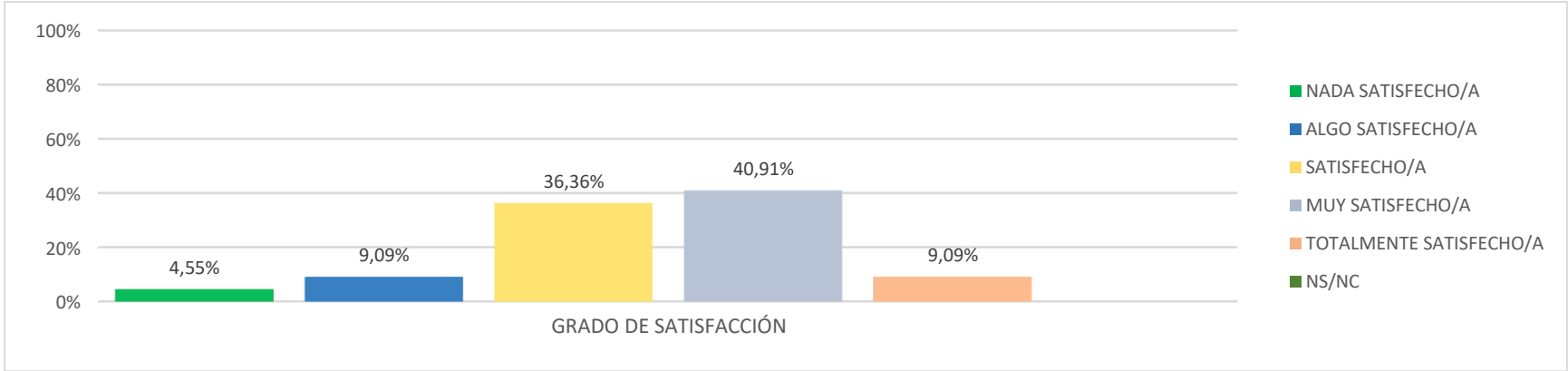
| | NADA SATISFECHO/A | ALGO SATISFECHO/A | SATISFECHO/A | MUY SATISFECHO/A | TOTALMENTE SATISFECHO/A | NS/NC | TOTAL |
|-----------------------|-------------------|-------------------|--------------|------------------|-------------------------|-------|-------|
| Grado de Satisfacción | 0 | 2 9,09% | 6 27,27% | 9 40,91% | 5 22,73% | 0 | 22 |

| ESTADÍSTICAS BÁSICAS | MÍNIMO | MÁXIMO | MEDIANA | MEDIA | DESVIACIÓN ESTÁNDAR |
|----------------------|--------|--------|---------|-------|---------------------|
| | 2 | 5 | 4 | 3,77 | 0,90 |



P11 7. Los resultados académicos logrados por los estudiantes (objetivos y competencias alcanzadas)

Respondidas: 22 - Omitidas: 0



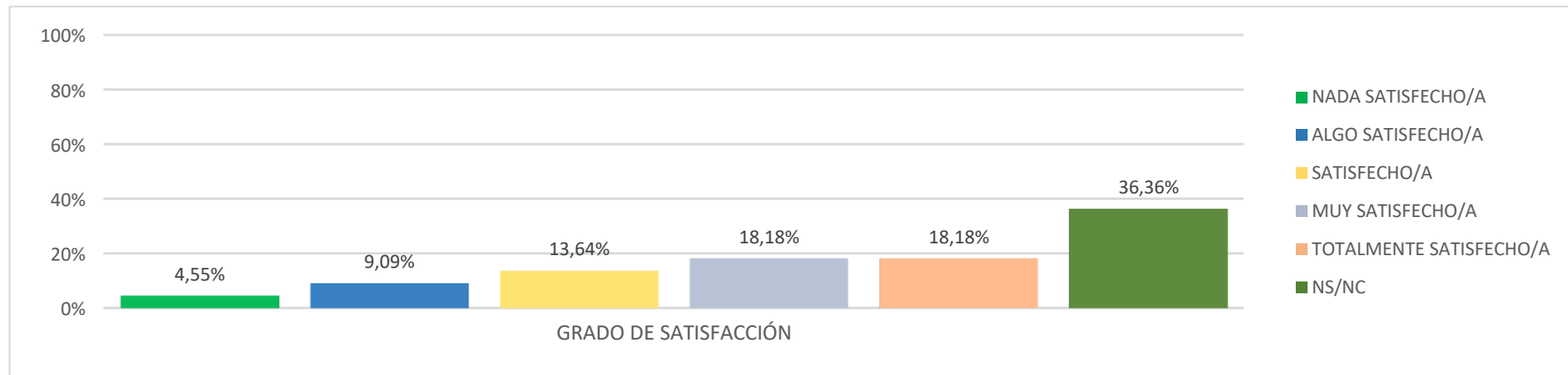
| | NADA SATISFECHO/A | ALGO SATISFECHO/A | SATISFECHO/A | MUY SATISFECHO/A | TOTALMENTE SATISFECHO/A | NS/NC | TOTAL |
|------------------------------|-------------------|-------------------|--------------|------------------|-------------------------|-------|-------|
| Grado de Satisfacción | 1 4,55% | 2 9,09% | 8 36,36% | 9 40,91% | 2 9,09% | 0 | 22 |

| ESTADÍSTICAS BÁSICAS | MÍNIMO | MÁXIMO | MEDIANA | MEDIA | DESVIACIÓN ESTÁNDAR |
|----------------------|--------|--------|---------|-------|---------------------|
| | 1 | 5 | 3,5 | 3,41 | 0,94 |



P12 8. El sistema existente para dar respuesta a las quejas, sugerencias y reclamaciones

Respondidas: 22 - Omitidas: 0



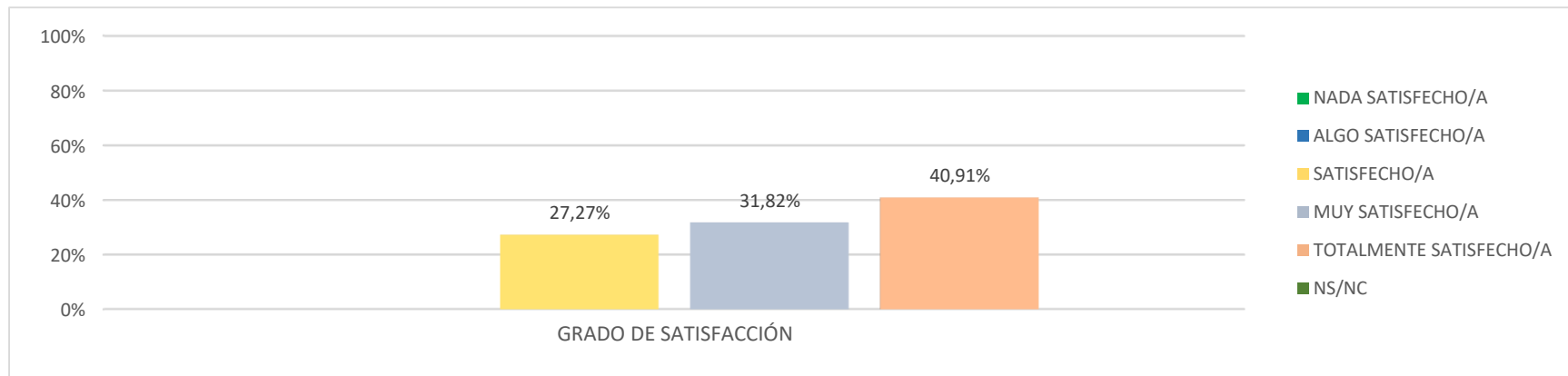
| | NADA SATISFECHO/A | ALGO SATISFECHO/A | SATISFECHO/A | MUY SATISFECHO/A | TOTALMENTE SATISFECHO/A | NS/NC | TOTAL |
|------------------------------|-------------------|-------------------|--------------|------------------|-------------------------|--------|-------|
| Grado de Satisfacción | 1 | 2 | 3 | 4 | 4 | 8 | 22 |
| | 4,55% | 9,09% | 13,64% | 18,18% | 18,18% | 36,36% | |

| ESTADÍSTICAS BÁSICAS | MÍNIMO | MÁXIMO | MEDIANA | MEDIA | DESVIACIÓN ESTÁNDAR |
|----------------------|--------|--------|---------|-------|---------------------|
| | 1 | 5 | 2,5 | 3,57 | 1,24 |



P13 9. La atención por parte del personal de administración y servicios que tiene relación con el título

Respondidas: 22 - Omitidas: 0



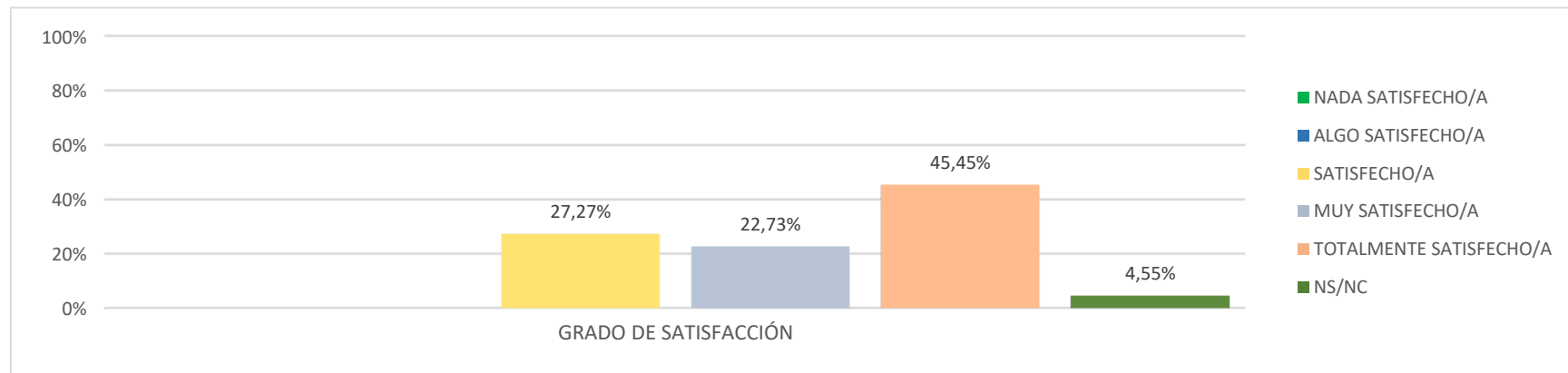
| | NADA SATISFECHO/A | ALGO SATISFECHO/A | SATISFECHO/A | MUY SATISFECHO/A | TOTALMENTE SATISFECHO/A | NS/NC | TOTAL |
|-----------------------|-------------------|-------------------|--------------|------------------|-------------------------|-------|-------|
| Grado de Satisfacción | 0 | 0 | 6 27,27% | 7 31,82% | 9 40,91% | 0 | 22 |

| ESTADÍSTICAS BÁSICAS | MÍNIMO | MÁXIMO | MEDIANA | MEDIA | DESVIACIÓN ESTÁNDAR |
|----------------------|--------|--------|---------|-------|---------------------|
| | 3 | 5 | 4 | 4,14 | 0,81 |



P14 10. La atención por parte de los responsables académicos del título (coordinadores, comisiones, equipo directivo...)

Respondidas: 22 - Omitidas: 0



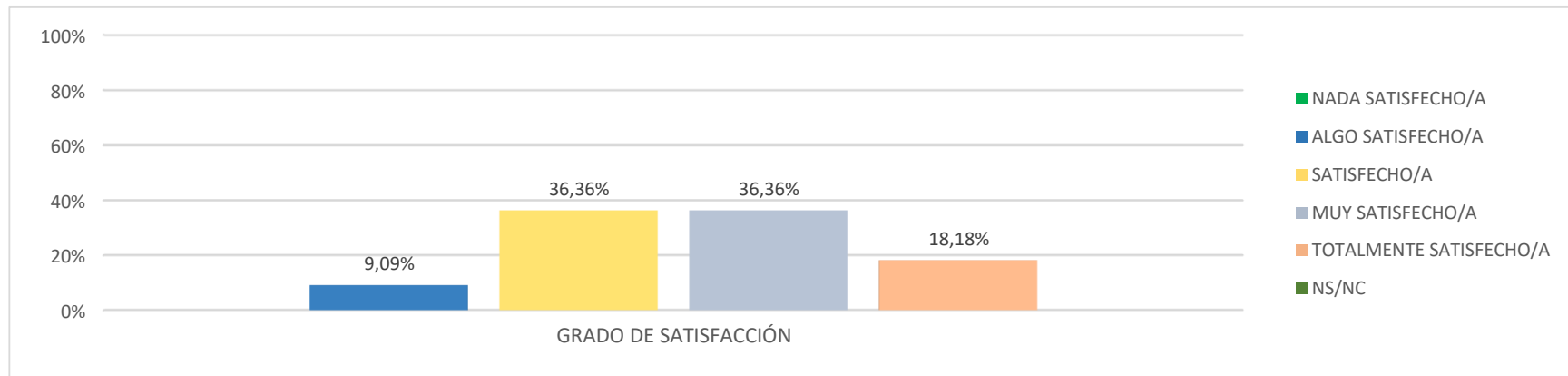
| | NADA SATISFECHO/A | ALGO SATISFECHO/A | SATISFECHO/A | MUY SATISFECHO/A | TOTALMENTE SATISFECHO/A | NS/NC | TOTAL |
|------------------------------|-------------------|-------------------|--------------|------------------|-------------------------|------------|-------|
| Grado de Satisfacción | 0 | 0 | 6 27,27% | 5 22,73% | 10 45,45% | 1 4,55% | 22 |

| ESTADÍSTICAS BÁSICAS | MÍNIMO | MÁXIMO | MEDIANA | MEDIA | DESVIACIÓN ESTÁNDAR |
|----------------------|--------|--------|---------|-------|---------------------|
| | 3 | 5 | 4 | 4,19 | 0,85 |



P15 11. Mi satisfacción general con el título.

Respondidas: 22 - Omitidas: 0



| | NADA SATISFECHO/A | ALGO SATISFECHO/A | SATISFECHO/A | MUY SATISFECHO/A | TOTALMENTE SATISFECHO/A | NS/NC | TOTAL |
|-----------------------|-------------------|-------------------|--------------|------------------|-------------------------|-------|-------|
| Grado de Satisfacción | 0 | 2 9,09% | 8 36,36% | 8 36,36% | 4 18,18% | 0 | 22 |

| ESTADÍSTICAS BÁSICAS | MÍNIMO | MÁXIMO | MEDIANA | MEDIA | DESVIACIÓN ESTÁNDAR |
|----------------------|--------|--------|---------|-------|---------------------|
| | 2 | 5 | 4 | 3,64 | 0,88 |