



VICERRECTORADO DE  
COORDINACIÓN Y  
AGENDA 2030

Unidad para la Calidad

Universidad de Huelva

# SATISFACCIÓN GLOBAL DEL PDI CON EL TÍTULO

## FACULTA DE TRABAJO SOCIAL

### GRADO

Curso académico 22-23

Fecha encuesta: JUNIO 23

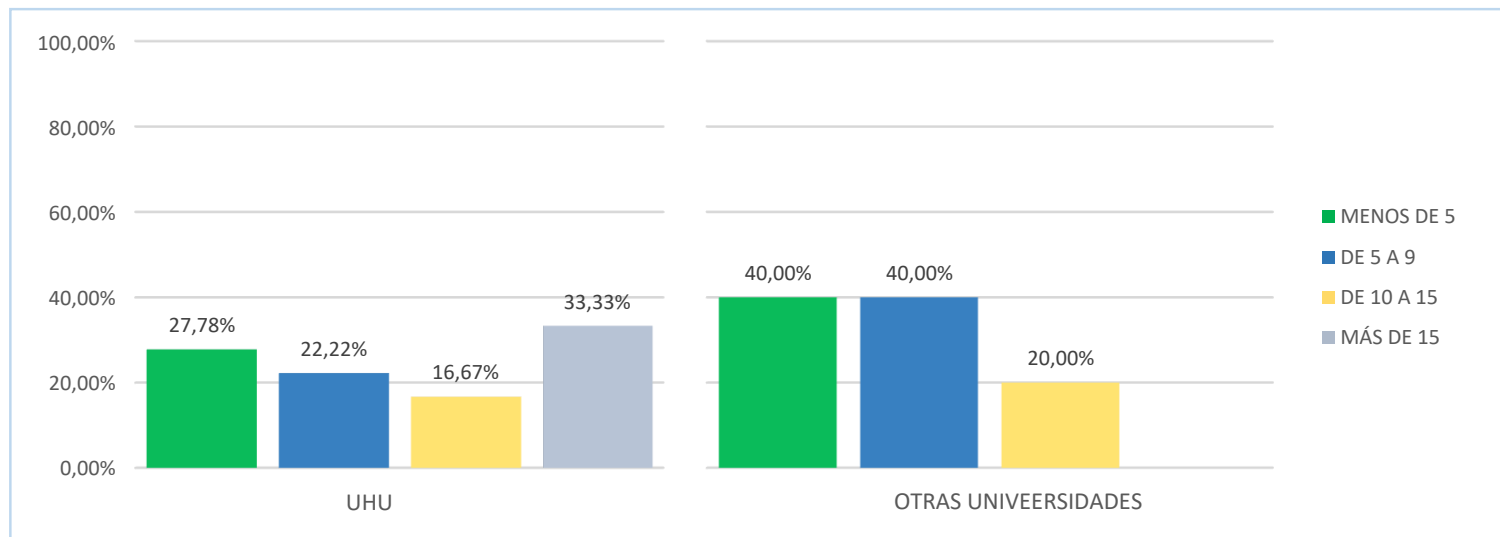
Método: online SurveyMonkey

PROFESORADO EN POD	ENCUESTAS LANZADAS	RESPUESTAS	TASA DE RESPUESTA	SATISFACCIÓN GLOBAL
66	64	19	29.69%	4,05



## P1 Años de Experiencia

UHU. Respuestas: 18 - Omitidas: 1 // OTRAS UNIVERSIDADES. Respuestas: 5 - Omitidas: 14

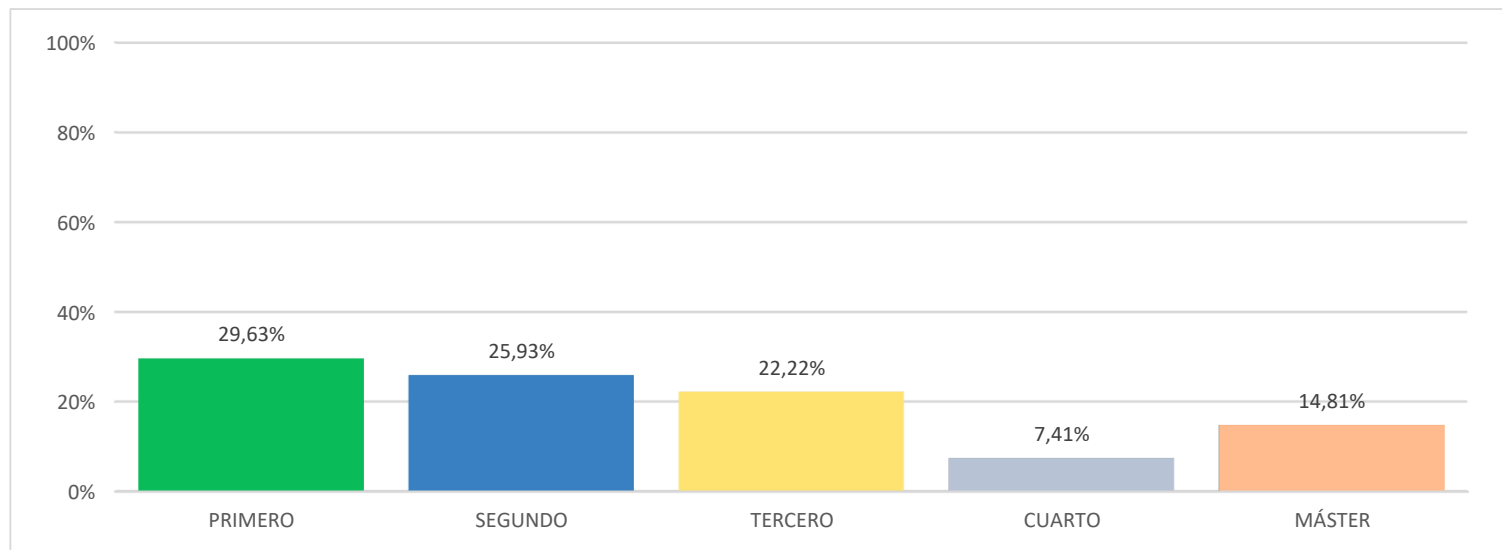


	MENOS DE 5	DE 5 A 9	DE 10 A 15	MÁS DE 15	TOTAL RESPUESTAS
<b>EN LA UHU</b>	<b>5</b> 27,78%	<b>4</b> 22,22%	<b>3</b> 16,67%	<b>6</b> 33,33%	<b>18</b>
<b>EN OTRAS UNIVERSIDADES</b>	<b>2</b> 40,00%	<b>2</b> 40,00%	<b>1</b> 20,00%	<b>0</b>	<b>5</b>



## P2 Curso

Respuestas: 27 - Omitidas: 0



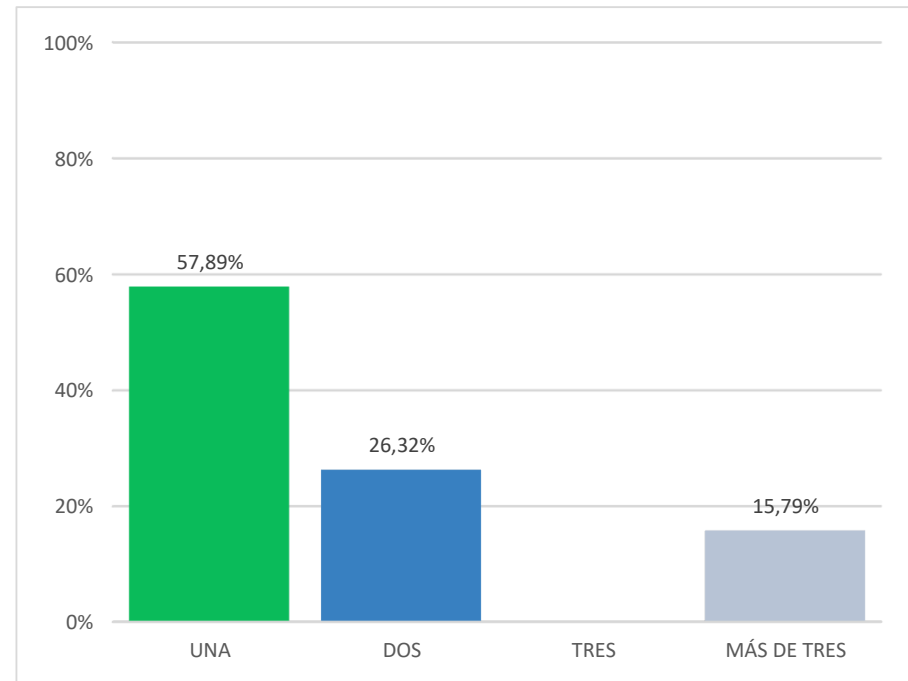
	PRIMERO	SEGUNDO	TERCERO	CUARTO	MÁSTER	TOTAL ENCUESTADOS
GRADO	8	7	6	2	4	19



## P3 Número de asignaturas impartidas en el título

Respondidas: 19 - Omitidas: 0

OPCIONES DE RESPUESTA	RESPUESTAS	
UNA (1)	11	57,89%
DOS (2)	5	26,32%
TRES (3)	0	
MÁS DE TRES (4)	3	15,79%
<b>TOTAL</b>	<b>19</b>	

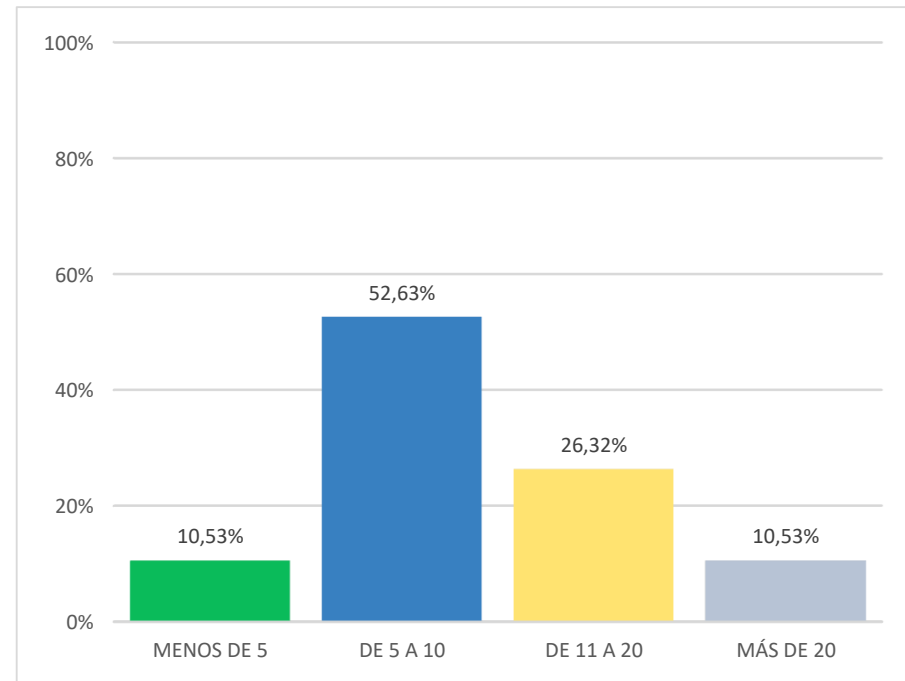




## P4 Créditos impartidos en este Título

Respondidas: 19 - Omitidas: 0

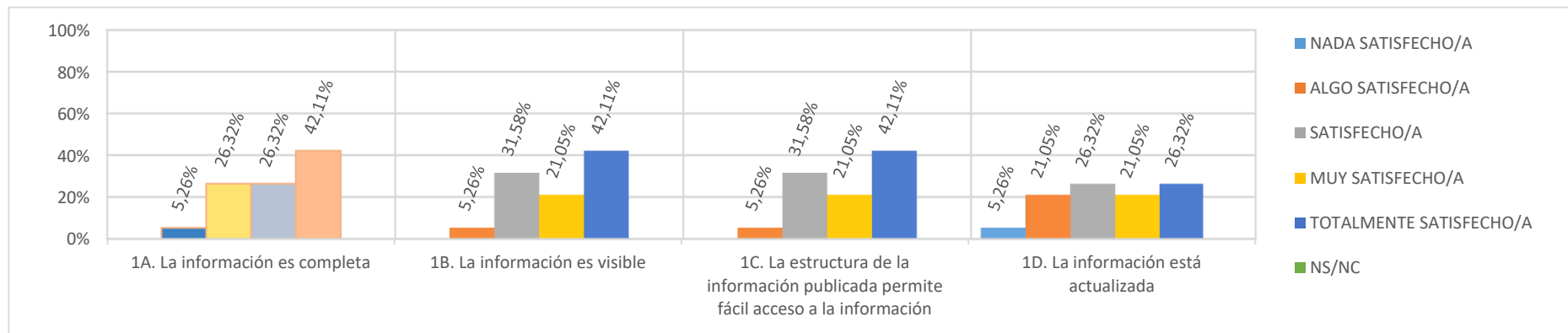
OPCIONES DE RESPUESTA	RESPUESTAS	
MENOS DE 5 (1)	2	10,53%
DE 5 A 10 (2)	10	52,63%
DE 11 A 20 (3)	5	26,32%
MÁS DE 20 (4)	2	10,53%
<b>TOTAL</b>	<b>19</b>	





## P5 1. Valoración de la Web (Datos de satisfacción)

P1.A (Respondidas: 19 - Omitidas: 0) / P1.B (Respondidas: 19 - Omitidas: 0) / P1.C (Respondidas: 19 - Omitidas: 0) / P1.D (Respondidas: 19 - Omitidas: 0)

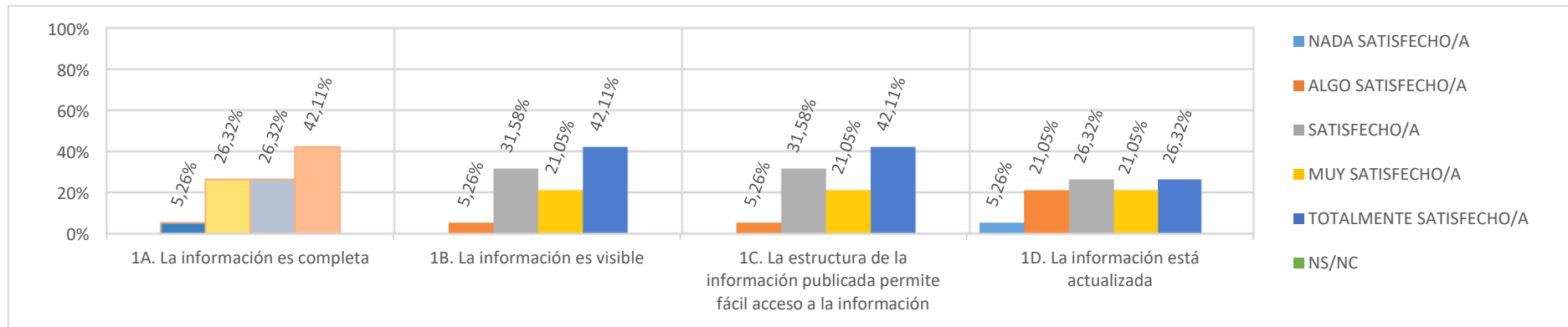


GRADO DE SATISFACCIÓN	NADA SATISFECHO/A	ALGO SATISFECHO/A	SATISFECHO/A	MUY SATISFECHO/A	TOTALMENTE SATISFECHO/A	NS/NC	TOTAL
<b>1A. La información es completa</b>	0	1 5,26%	5 26,32%	5 26,32%	8 42,11%	0	19
<b>1B. La información es visible</b>	0	1 5,26%	6 31,58%	4 21,05%	8 42,11%	0	19
<b>1C. La estructura de la información publicada permite fácil acceso a la información</b>	0	1 5,26%	6 31,58%	4 21,05%	8 42,11%	0	19
<b>1D. La información está actualizada</b>	1 5,26%	4 21,05%	5 26,32%	4 21,05%	5 26,32%	0	19



## P5 1. Valoración de la Web (Datos estadísticos)

P1.A (Respondidas: 19 - Omitidas: 0) / P1.B (Respondidas: 19 - Omitidas: 0) / P1.C (Respondidas: 19 - Omitidas: 0) / P1.D (Respondidas: 19 - Omitidas: 0)

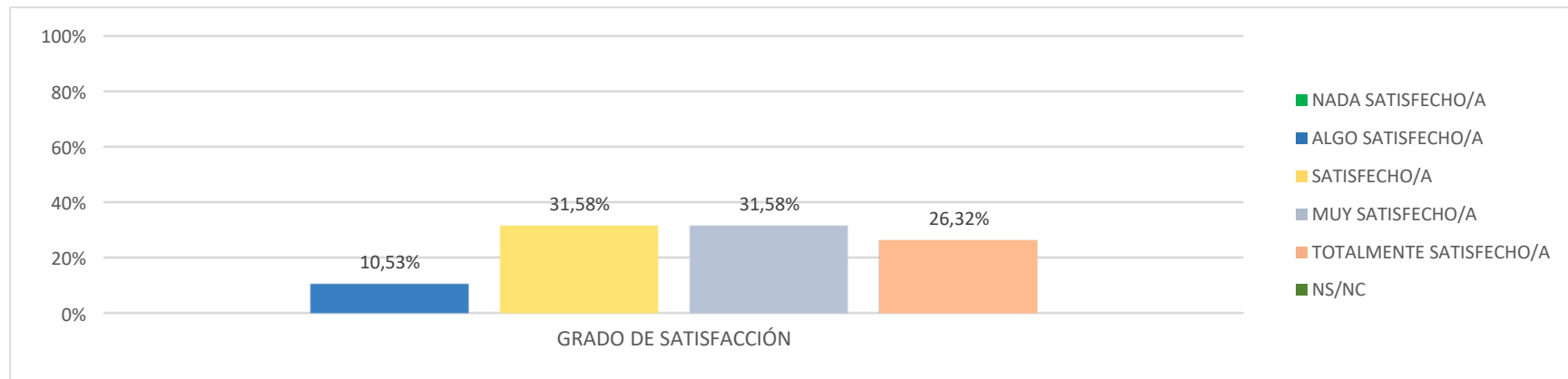


ESTADÍSTICAS BÁSICAS	MÍNIMO	MÁXIMO	MEDIANA	MEDIA	DESVIACIÓN ESTÁNDAR
<b>1A. La información es completa</b>	<b>2</b>	<b>5</b>	<b>4</b>	<b>4,05</b>	<b>0,26</b>
<b>1B. La información es visible</b>	<b>2</b>	<b>5</b>	<b>4</b>	<b>4,00</b>	<b>0,25</b>
<b>1C. La estructura de la información publicada permite</b>	<b>2</b>	<b>5</b>	<b>4</b>	<b>4,00</b>	<b>0,25</b>
<b>1D. La información está actualizada</b>	<b>1</b>	<b>5</b>	<b>3</b>	<b>3,42</b>	<b>0,22</b>



## P6 2. La gestión administrativa de los procedimientos que hayas realizado (actas, tutorización, coordinación, asignación de aulas, fechas de exámenes...)

Respondidas: 19 - Omitidas: 0



	NADA SATISFECHO/A	ALGO SATISFECHO/A	SATISFECHO/A	MUY SATISFECHO/A	TOTALMENTE SATISFECHO/A	NS/NC	TOTAL
Grado de Satisfacción	0	2 10,53%	6 31,58%	6 31,58%	5 26,32%	0	19

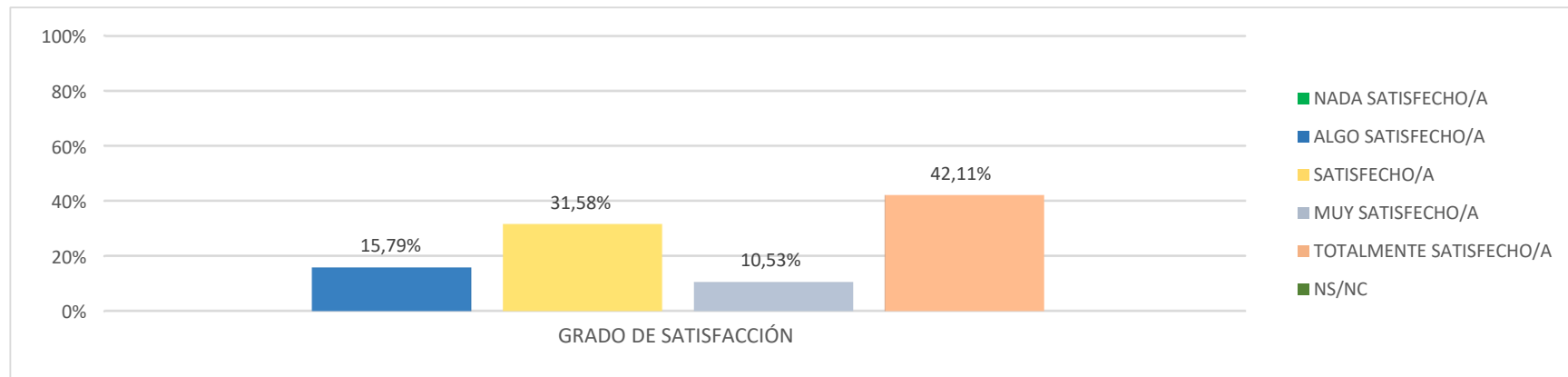
ESTADÍSTICAS BÁSICAS	MÍNIMO	MÁXIMO	MEDIANA	MEDIA	DESVIACIÓN ESTÁNDAR
	2	5	4	3,74	0,96





### P7 3. El equipamiento de las aulas y, en su caso, los espacios para prácticas (seminarios, laboratorios, aulas de informática...)

Respondidas: 19 - Omitidas: 0



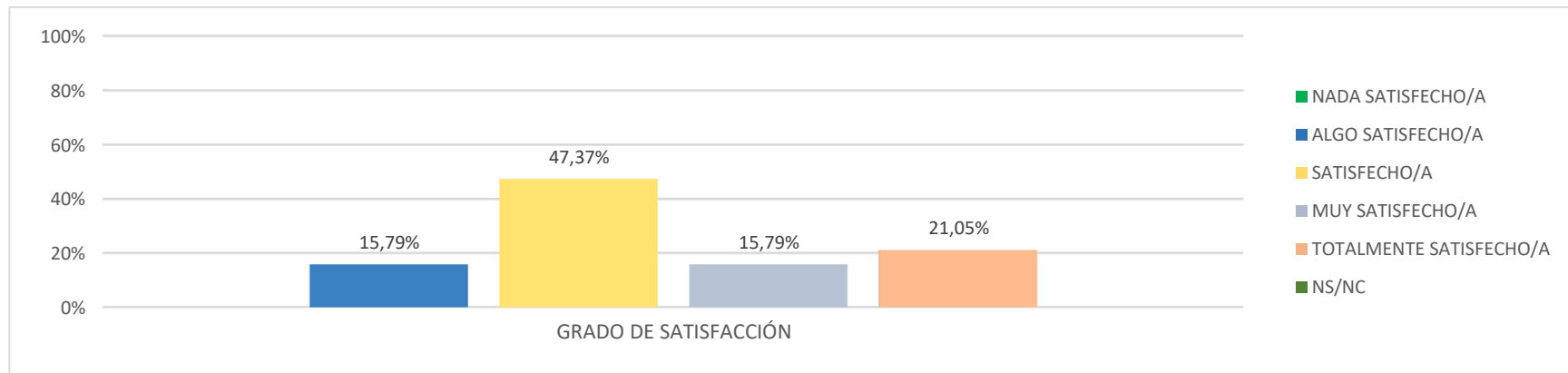
	NADA SATISFECHO/A	ALGO SATISFECHO/A	SATISFECHO/A	MUY SATISFECHO/A	TOTALMENTE SATISFECHO/A	NS/NC	TOTAL
Grado de Satisfacción	0	3 15,79%	6 31,58%	2 10,53%	8 42,11%	0	19

ESTADÍSTICAS BÁSICAS	MÍNIMO	MÁXIMO	MEDIANA	MEDIA	DESVIACIÓN ESTÁNDAR
	2	5	4	3,79	1,15



## P8 4. El tamaño de los grupos

Respondidas: 19 - Omitidas: 0



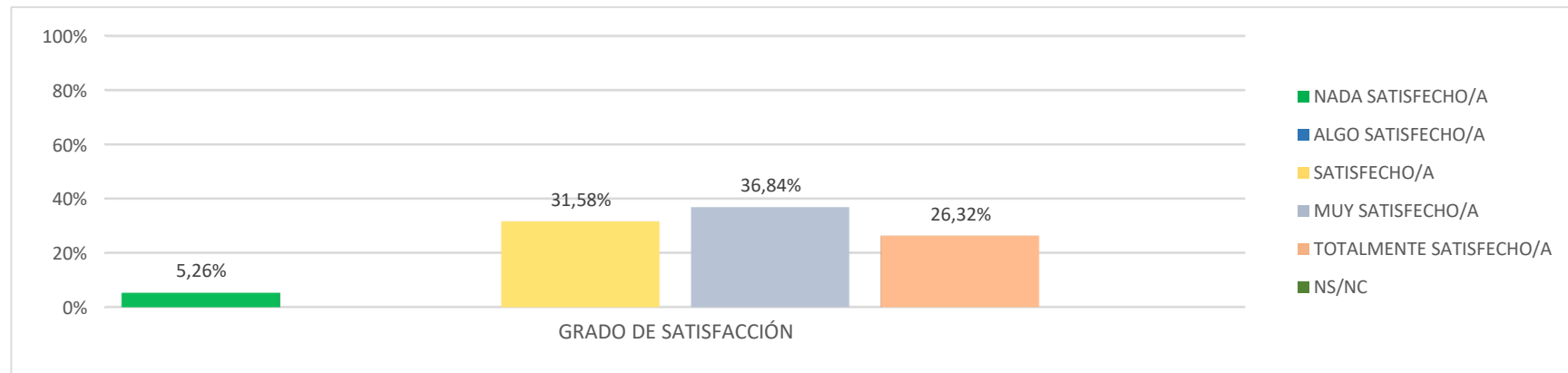
	NADA SATISFECHO/A	ALGO SATISFECHO/A	SATISFECHO/A	MUY SATISFECHO/A	TOTALMENTE SATISFECHO/A	NS/NC	TOTAL
Grado de Satisfacción	0	3 15,79%	9 47,37%	3 15,79%	4 21,05%	0	19

ESTADÍSTICAS BÁSICAS	MÍNIMO	MÁXIMO	MEDIANA	MEDIA	DESVIACIÓN ESTÁNDAR
	2	5	3	3,42	0,99



## P9 5. La distribución de turnos y los horarios

Respondidas: 19 - Omitidas: 0



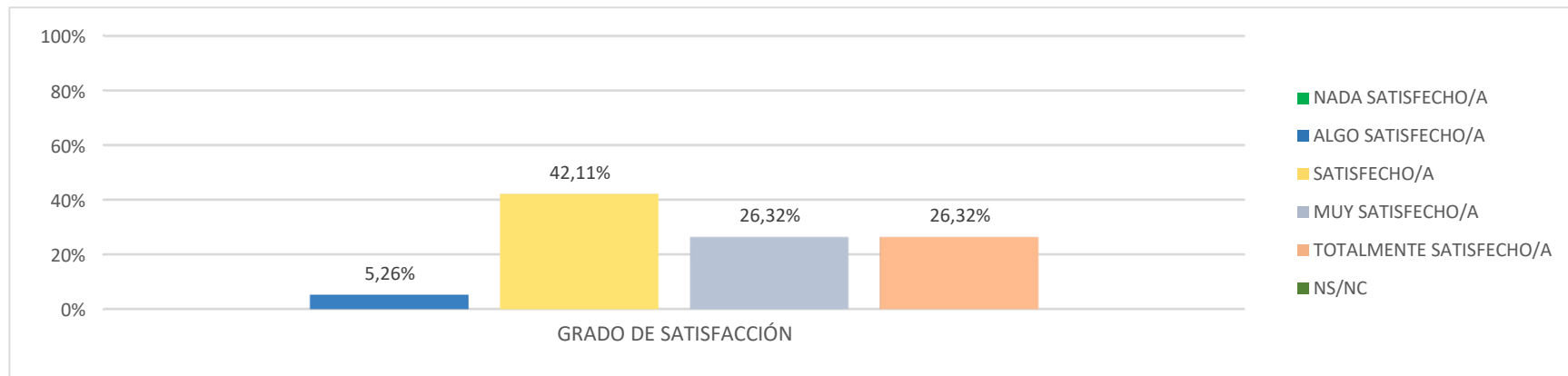
	NADA SATISFECHO/A	ALGO SATISFECHO/A	SATISFECHO/A	MUY SATISFECHO/A	TOTALMENTE SATISFECHO/A	NS/NC	TOTAL
<b>Grado de Satisfacción</b>	1 5,26%	0	6 31,58%	7 36,84%	5 26,32%	0	19

ESTADÍSTICAS BÁSICAS	MÍNIMO	MÁXIMO	MEDIANA	MEDIA	DESVIACIÓN ESTÁNDAR
	1	5	4	3,79	1,00



## P10 6. La coordinación en el título (contenidos, cargas de trabajo de los estudiantes, entrega actividades, evaluaciones etc.)

Respondidas: 19 - Omitidas: 0



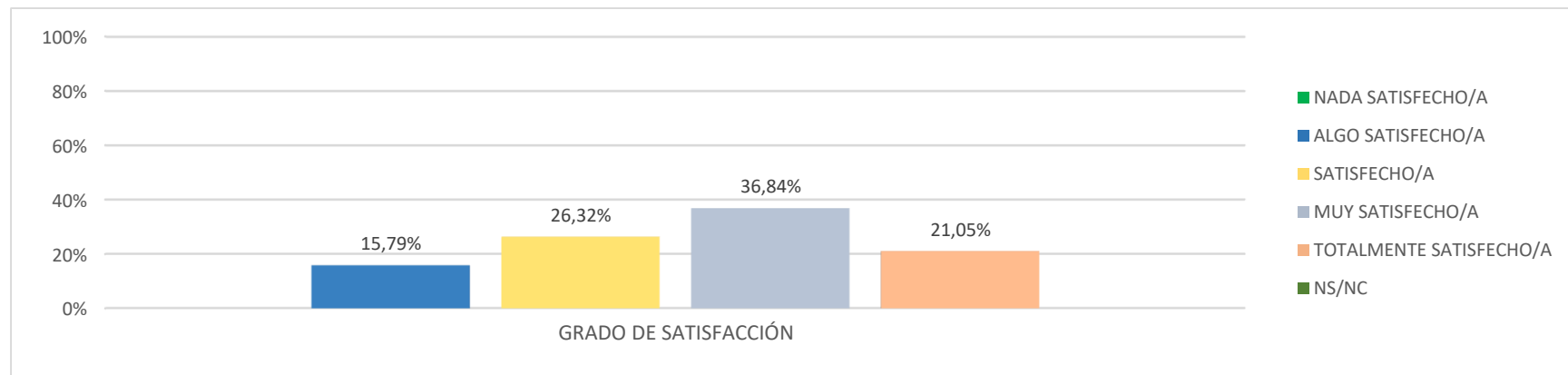
	NADA SATISFECHO/A	ALGO SATISFECHO/A	SATISFECHO/A	MUY SATISFECHO/A	TOTALMENTE SATISFECHO/A	NS/NC	TOTAL
Grado de Satisfacción	0	1 5,26%	8 42,11%	5 26,32%	5 26,32%	0	19

ESTADÍSTICAS BÁSICAS	MÍNIMO	MÁXIMO	MEDIANA	MEDIA	DESVIACIÓN ESTÁNDAR
	2	5	4	3,74	0,91



## P11 7. Los resultados académicos logrados por los estudiantes (objetivos y competencias alcanzadas)

Respondidas: 19 - Omitidas: 0



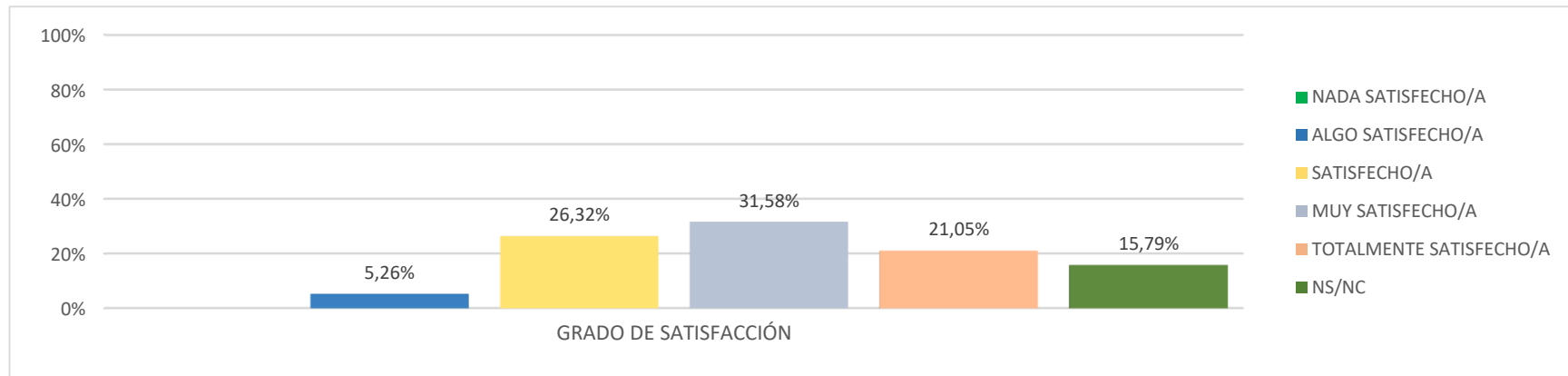
	NADA SATISFECHO/A	ALGO SATISFECHO/A	SATISFECHO/A	MUY SATISFECHO/A	TOTALMENTE SATISFECHO/A	NS/NC	TOTAL
Grado de Satisfacción	0	3 15,79%	5 26,32%	7 36,84%	4 21,05%	0	19

ESTADÍSTICAS BÁSICAS	MÍNIMO	MÁXIMO	MEDIANA	MEDIA	DESVIACIÓN ESTÁNDAR
	2	5	4	3,63	0,98



## P12 8. El sistema existente para dar respuesta a las quejas, sugerencias y reclamaciones

Respondidas: 19 - Omitidas: 0



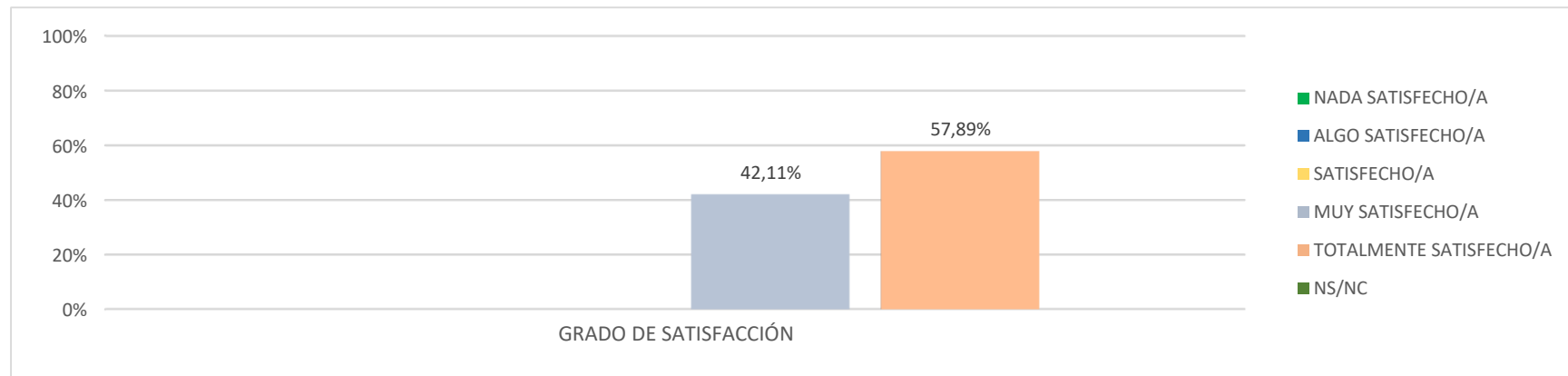
	NADA SATISFECHO/A	ALGO SATISFECHO/A	SATISFECHO/A	MUY SATISFECHO/A	TOTALMENTE SATISFECHO/A	NS/NC	TOTAL
Grado de Satisfacción	0	1	5	6	4	3	19
		5,26%	26,32%	31,58%	21,05%	15,79%	

ESTADÍSTICAS BÁSICAS	MÍNIMO	MÁXIMO	MEDIANA	MEDIA	DESVIACIÓN ESTÁNDAR
	2	5	4	3,81	0,88



## P13 9. La atención por parte del personal de administración y servicios que tiene relación con el título

Respondidas: 19 - Omitidas: 0



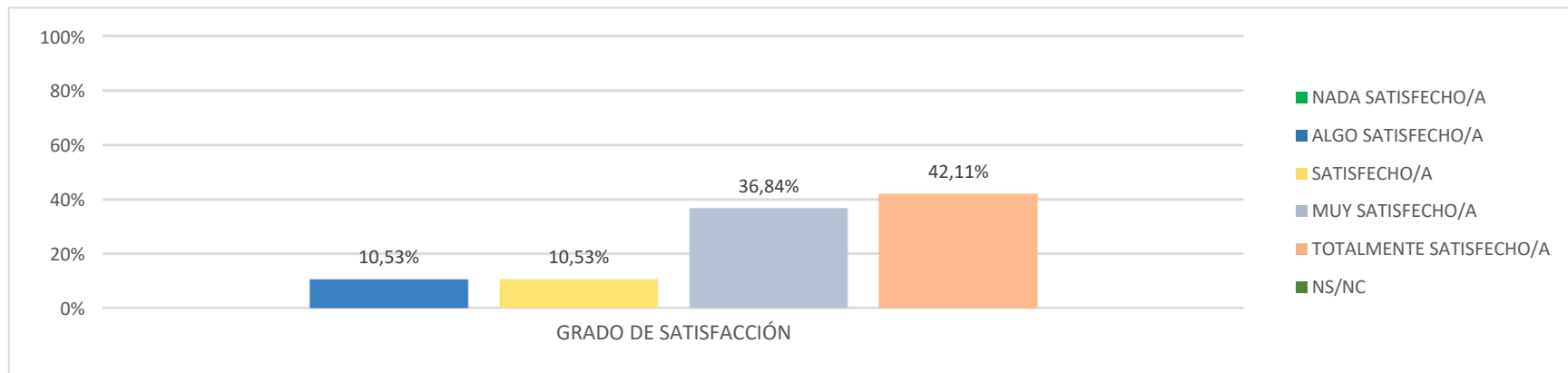
	NADA SATISFECHO/A	ALGO SATISFECHO/A	SATISFECHO/A	MUY SATISFECHO/A	TOTALMENTE SATISFECHO/A	NS/NC	TOTAL
Grado de Satisfacción	0	0	0	8 42,11%	11 57,89%	0	19

ESTADÍSTICAS BÁSICAS	MÍNIMO	MÁXIMO	MEDIANA	MEDIA	DESVIACIÓN ESTÁNDAR
	4	5	5	4,58	0,49



## P14 10. La atención por parte de los responsables académicos del título (coordinadores, comisiones, equipo directivo...)

Respondidas: 19 - Omitidas: 0



	NADA SATISFECHO/A	ALGO SATISFECHO/A	SATISFECHO/A	MUY SATISFECHO/A	TOTALMENTE SATISFECHO/A	NS/NC	TOTAL
Grado de Satisfacción	0	2 10,53%	2 10,53%	7 36,84%	8 42,11%	0	19

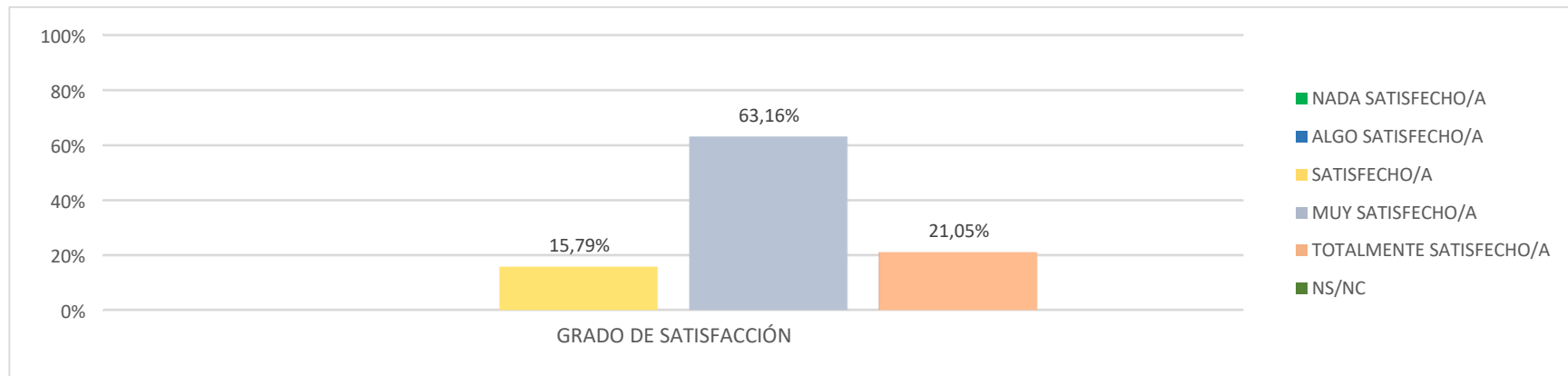
ESTADÍSTICAS BÁSICAS	MÍNIMO	MÁXIMO	MEDIANA	MEDIA	DESVIACIÓN ESTÁNDAR
	2	5	4	4,11	0,97





## P15 11. Mi satisfacción general con el título.

Respondidas: 19 - Omitidas: 0



	NADA SATISFECHO/A	ALGO SATISFECHO/A	SATISFECHO/A	MUY SATISFECHO/A	TOTALMENTE SATISFECHO/A	NS/NC	TOTAL
Grado de Satisfacción	0	0	3 15,79%	12 63,16%	4 21,05%	0	19

ESTADÍSTICAS BÁSICAS	MÍNIMO	MÁXIMO	MEDIANA	MEDIA	DESVIACIÓN ESTÁNDAR
	3	5	4	4,05	0,60