



VICERRECTORADO DE
COORDINACIÓN Y
AGENDA 2030

Unidad para la Calidad

Universidad de Huelva

SATISFACCIÓN GLOBAL DEL PDI CON EL TÍTULO

GRADO EN INGENIERÍA EN EXPLOTACIÓN DE MINAS Y RECURSOS ENERGÉTICOS

Curso académico 22-23

Fecha encuesta: JUNIO 23

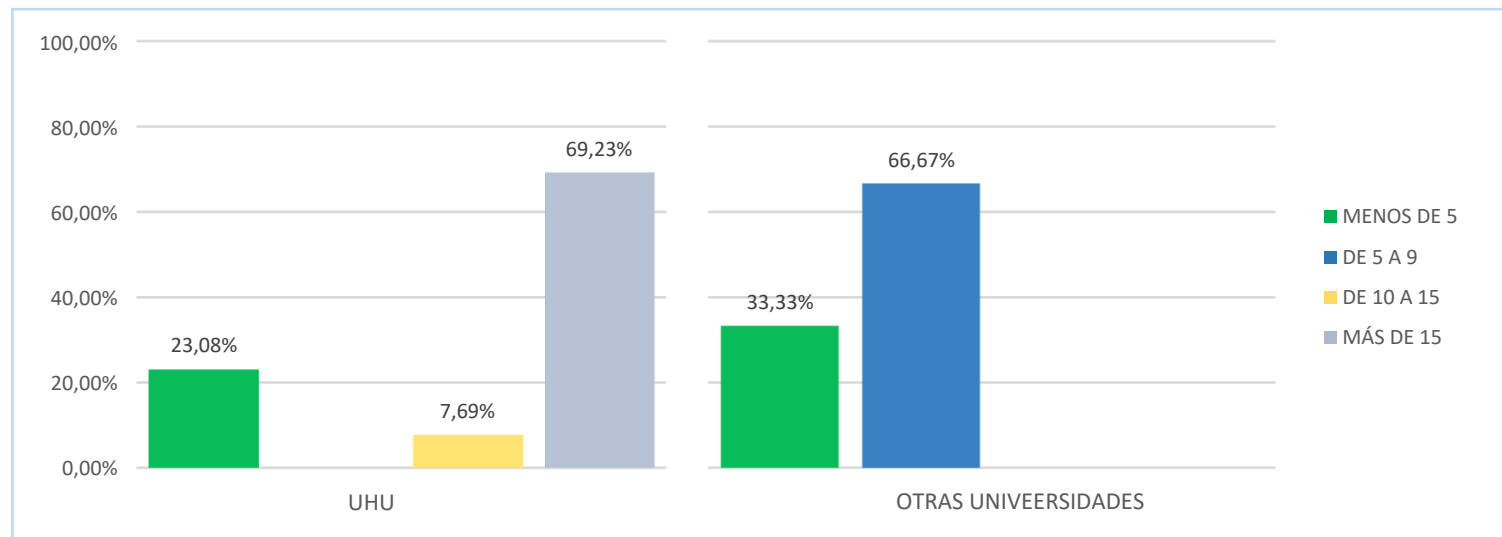
Método: online SurveyMonkey

| PROFESORADO EN POD | ENCUESTAS LANZADAS | RESPUESTAS | TASA DE RESPUESTA | SATISFACCIÓN GLOBAL |
|--------------------|--------------------|------------|-------------------|---------------------|
| 51 | 50 | 13 | 26,00% | 3,54 |



P1 Años de Experiencia

UHU. Respuestas: 13 - Omitidas: 0 // OTRAS UNIVERSIDADES. Respuestas: 3 - Omitidas: 10

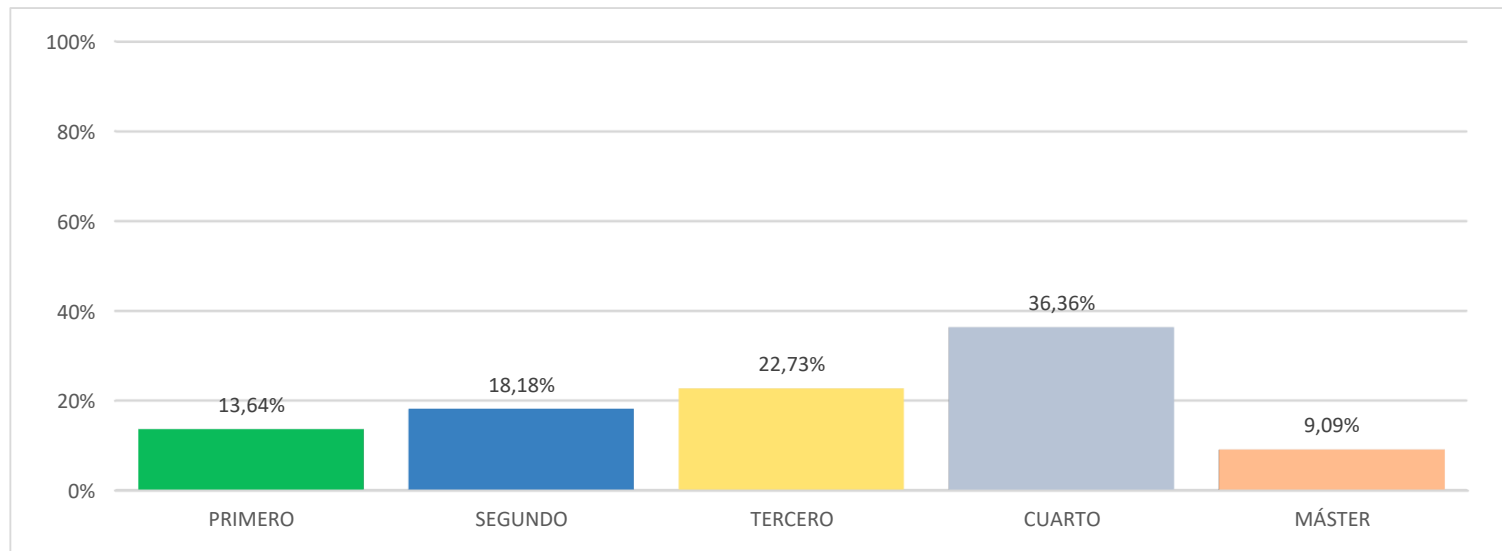


| | MENOS DE 5 | DE 5 A 9 | DE 10 A 15 | MÁS DE 15 | TOTAL RESPUESTAS |
|-------------------------------|--------------------|--------------------|-------------------|--------------------|------------------|
| EN LA UHU | 3 23,08% | 0 | 1 7,69% | 9 69,23% | 13 |
| EN OTRAS UNIVERSIDADES | 1 33,33% | 2 66,67% | 0 | 0 | 3 |



P2 Curso

Respuestas: 22 - Omitidas: 0



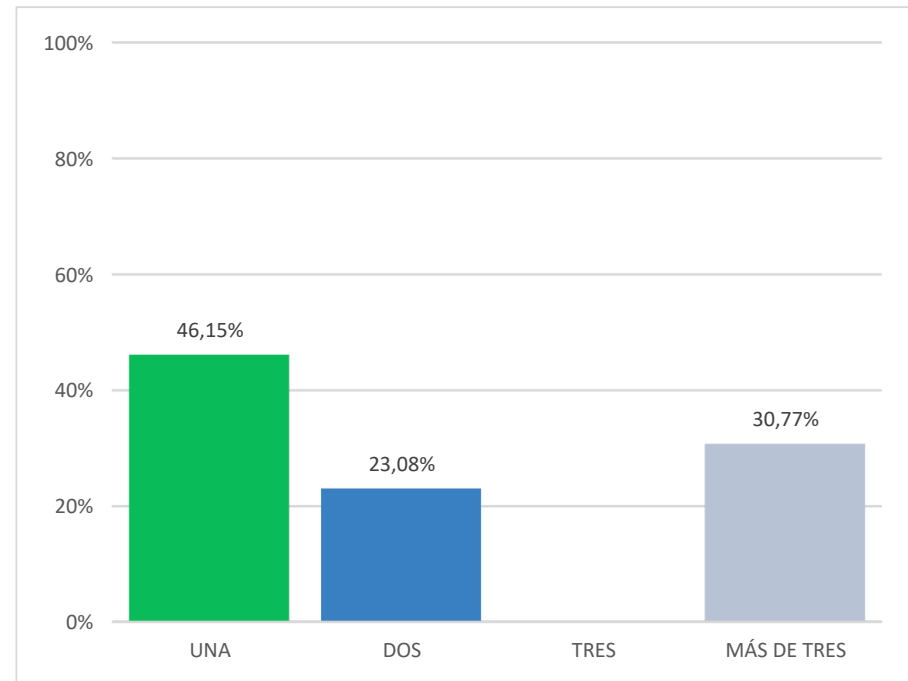
| | PRIMERO | SEGUNDO | TERCERO | CUARTO | MÁSTER | TOTAL ENCUESTADOS |
|-------|---------|---------|---------|--------|--------|----------------------|
| GRADO | 3 | 4 | 5 | 8 | 2 | 13 |



P3 Número de asignaturas impartidas en el título

Respondidas: 13 - Omitidas: 0

| OPCIONES DE RESPUESTA | RESPUESTAS | |
|-----------------------|------------|--------|
| UNA (1) | 6 | 46,15% |
| DOS (2) | 3 | 23,08% |
| TRES (3) | 0 | |
| MÁS DE TRES (4) | 4 | 30,77% |
| TOTAL | 13 | |

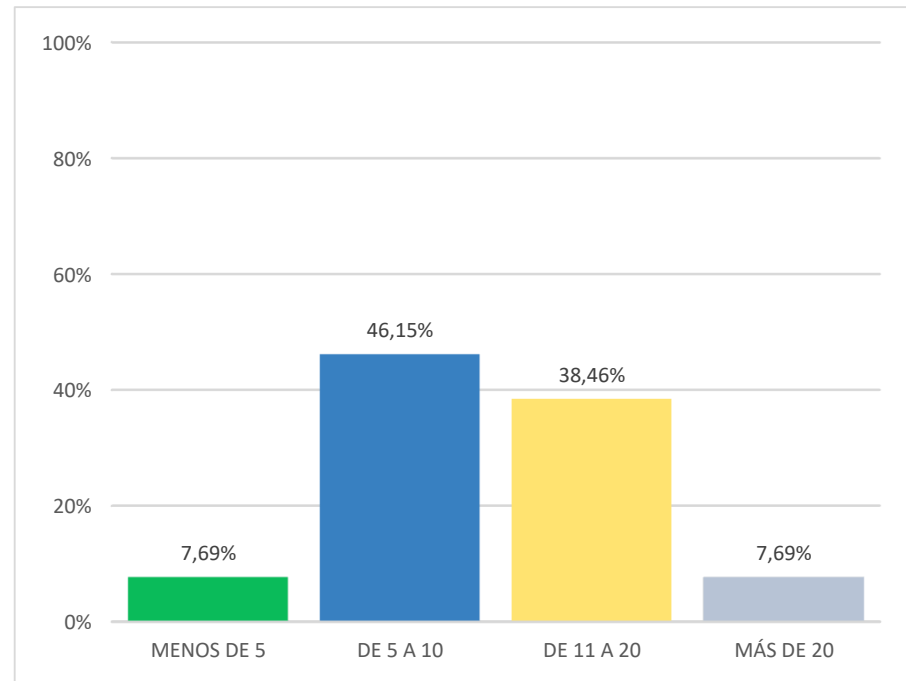




P4 Créditos impartidos en este Título

Respondidas: 13 - Omitidas: 0

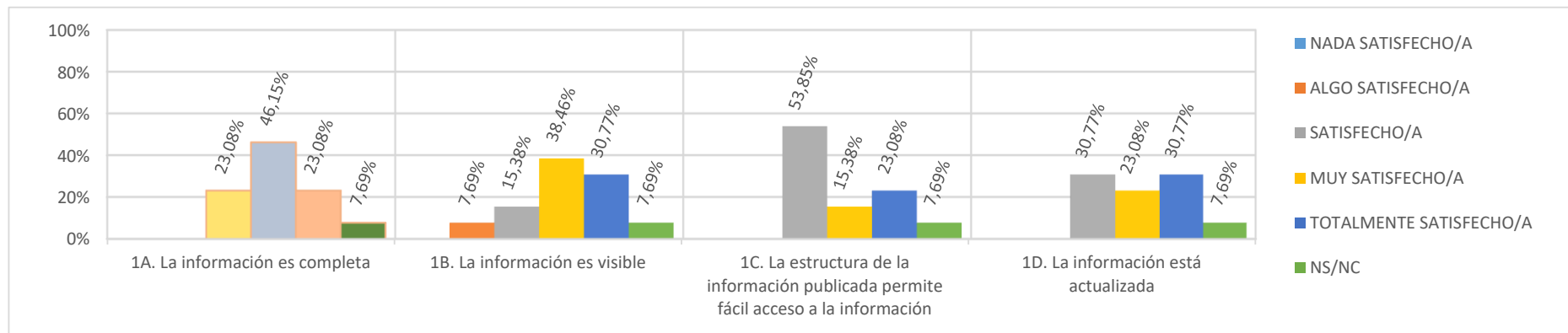
| OPCIONES DE RESPUESTA | RESPUESTAS | |
|-----------------------|------------|--------|
| MENOS DE 5 (1) | 1 | 7,69% |
| DE 5 A 10 (2) | 6 | 46,15% |
| DE 11 A 20 (3) | 5 | 38,46% |
| MÁS DE 20 (4) | 1 | 7,69% |
| TOTAL | 13 | |





P5 1. Valoración de la Web (Datos de satisfacción)

P1.A (Respondidas: 13 - Omitidas: 0) / P1.B (Respondidas: 13 - Omitidas: 0) / P1.C (Respondidas: 13 - Omitidas: 0) / P1.D (Respondidas: 12 - Omitidas: 1)

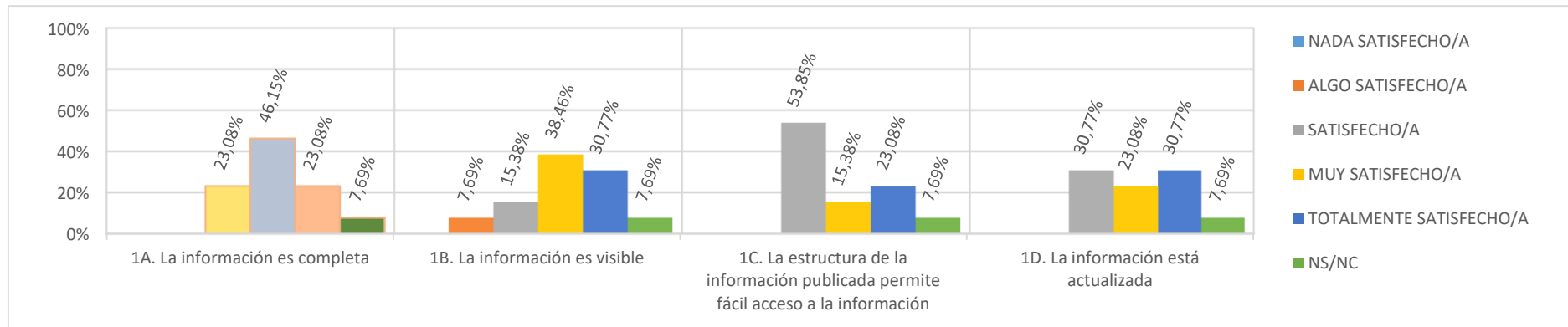


| GRADO DE SATISFACCIÓN | NADA SATISFECHO/A | ALGO SATISFECHO/A | SATISFECHO/A | MUY SATISFECHO/A | TOTALMENTE SATISFECHO/A | NS/NC | TOTAL |
|--|-------------------|-------------------|--------------|------------------|-------------------------|------------|-------|
| 1A. La información es completa | 0 | 0 | 3 23,08% | 6 46,15% | 3 23,08% | 1 7,69% | 13 |
| 1B. La información es visible | 0 | 1 7,69% | 2 15,38% | 5 38,46% | 4 30,77% | 1 7,69% | 13 |
| 1C. La estructura de la información publicada permite fácil acceso a la información | 0 | 0 | 7 53,85% | 2 15,38% | 3 23,08% | 1 7,69% | 13 |
| 1D. La información está actualizada | 0 | 0 | 4 30,77% | 3 23,08% | 4 30,77% | 1 7,69% | 13 |



P5 1. Valoración de la Web (Datos estadísticos)

P1.A (Respondidas: 13 - Omitidas: 0) / P1.B (Respondidas: 13 - Omitidas: 0) / P1.C (Respondidas: 13 - Omitidas: 0) / P1.D (Respondidas: 12 - Omitidas: 1)

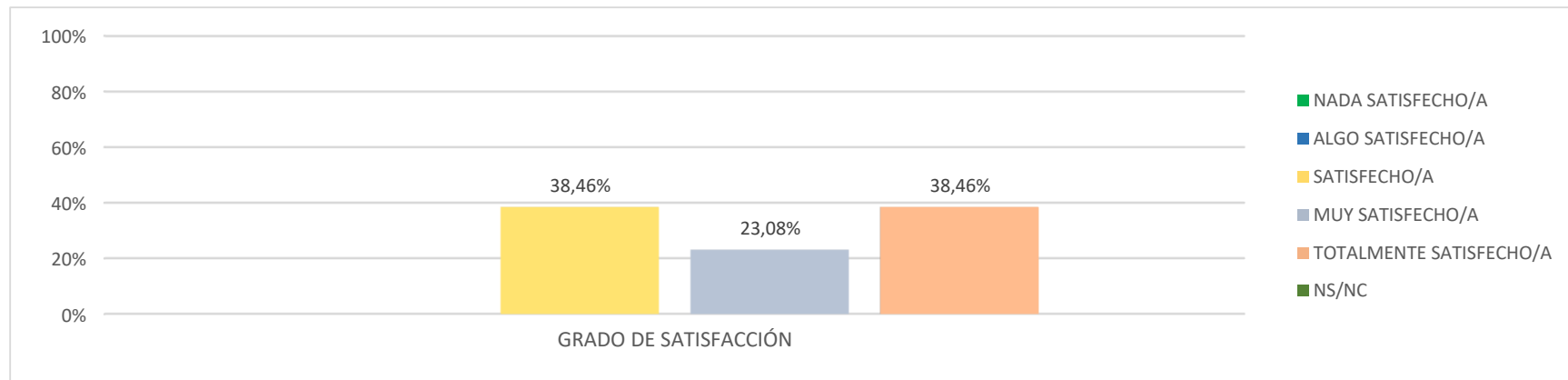


| ESTADÍSTICAS BÁSICAS | MÍNIMO | MÁXIMO | MEDIANA | MEDIA | DESVIACIÓN ESTÁNDAR |
|--|----------|----------|----------|-------------|---------------------|
| 1A. La información es completa | 3 | 5 | 4 | 4,00 | 0,20 |
| 1B. La información es visible | 2 | 5 | 4 | 4,00 | 0,20 |
| 1C. La estructura de la información publicada permite | 3 | 5 | 3 | 3,67 | 0,18 |
| 1D. La información está actualizada | 3 | 5 | 4 | 4,00 | 0,19 |



P6 2. La gestión administrativa de los procedimientos que hayas realizado (actas, tutorización, coordinación, asignación de aulas, fechas de exámenes...)

Respondidas: 13 - Omitidas: 0



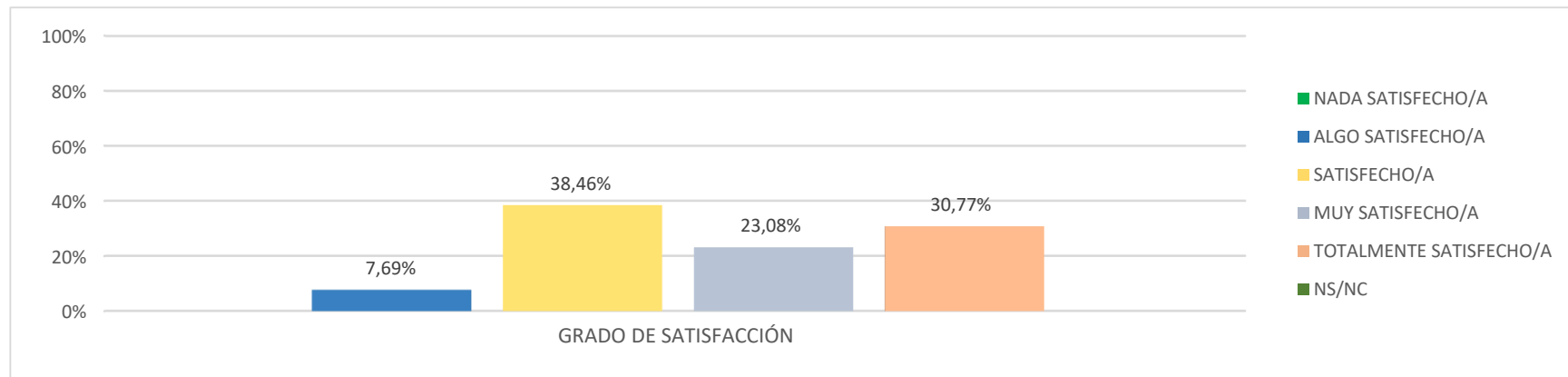
| | NADA SATISFECHO/A | ALGO SATISFECHO/A | SATISFECHO/A | MUY SATISFECHO/A | TOTALMENTE SATISFECHO/A | NS/NC | TOTAL |
|-----------------------|-------------------|-------------------|--------------|------------------|-------------------------|-------|-------|
| Grado de Satisfacción | 0 | 0 | 5 38,46% | 3 23,08% | 5 38,46% | 0 | 13 |

| ESTADÍSTICAS BÁSICAS | MÍNIMO | MÁXIMO | MEDIANA | MEDIA | DESVIACIÓN ESTÁNDAR |
|----------------------|--------|--------|---------|-------|---------------------|
| | 3 | 5 | 4 | 4,00 | 0,88 |



P7 3. El equipamiento de las aulas y, en su caso, los espacios para prácticas (seminarios, laboratorios, aulas de informática...)

Respondidas: 13 - Omitidas: 0



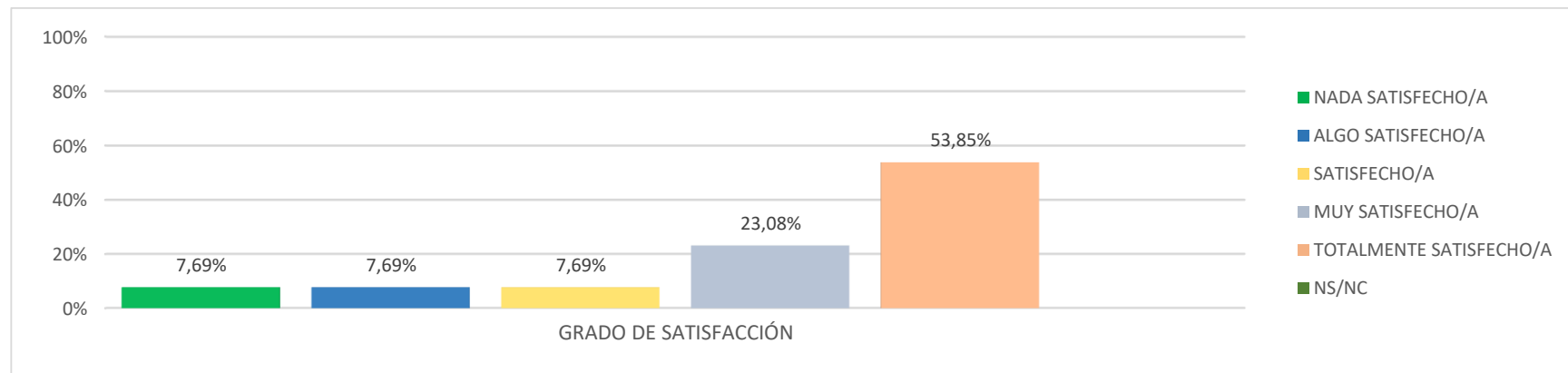
| | NADA SATISFECHO/A | ALGO SATISFECHO/A | SATISFECHO/A | MUY SATISFECHO/A | TOTALMENTE SATISFECHO/A | NS/NC | TOTAL |
|-----------------------|-------------------|-------------------|--------------|------------------|-------------------------|-------|-------|
| Grado de Satisfacción | 0 | 1 7,69% | 5 38,46% | 3 23,08% | 4 30,77% | 0 | 13 |

| ESTADÍSTICAS BÁSICAS | MÍNIMO | MÁXIMO | MEDIANA | MEDIA | DESVIACIÓN ESTÁNDAR |
|----------------------|--------|--------|---------|-------|---------------------|
| | 2 | 5 | 4 | 3,77 | 0,97 |



P8 4. El tamaño de los grupos

Respondidas: 13 - Omitidas: 0



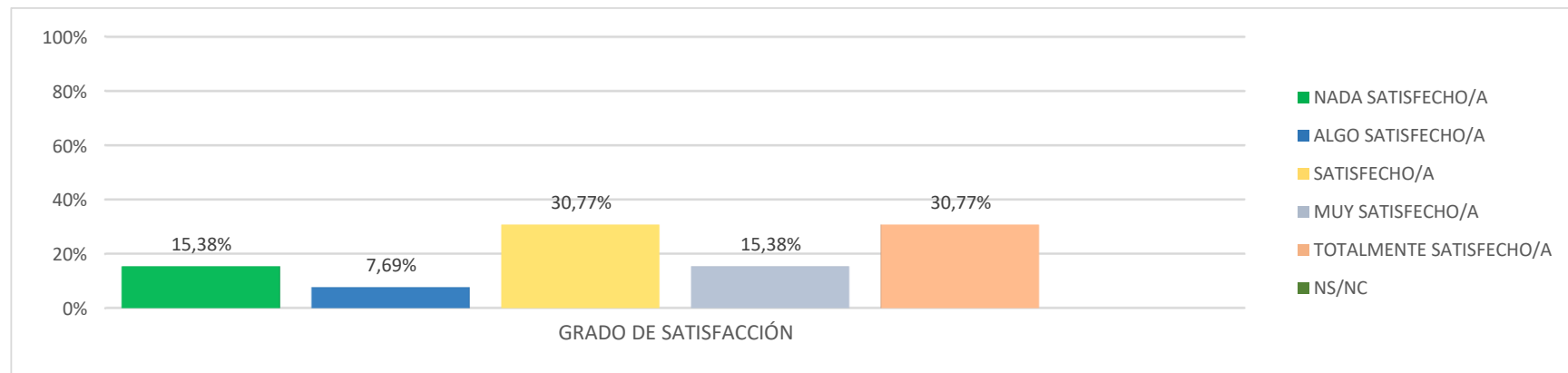
| | NADA SATISFECHO/A | ALGO SATISFECHO/A | SATISFECHO/A | MUY SATISFECHO/A | TOTALMENTE SATISFECHO/A | NS/NC | TOTAL |
|------------------------------|-------------------|-------------------|--------------|------------------|-------------------------|-------|-------|
| Grado de Satisfacción | 1 7,69% | 1 7,69% | 1 7,69% | 3 23,08% | 7 53,85% | 0 | 13 |

| ESTADÍSTICAS BÁSICAS | MÍNIMO | MÁXIMO | MEDIANA | MEDIA | DESVIACIÓN ESTÁNDAR |
|----------------------|--------|--------|---------|-------|---------------------|
| | 1 | 5 | 5 | 4,08 | 1,27 |



P9 5. La distribución de turnos y los horarios

Respondidas: 13 - Omitidas: 0



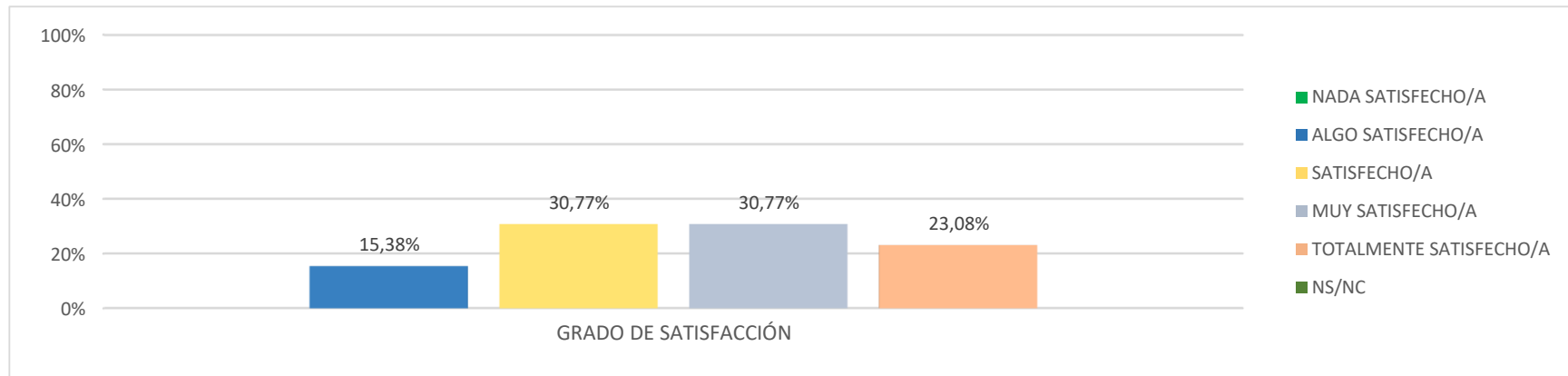
| | NADA SATISFECHO/A | ALGO SATISFECHO/A | SATISFECHO/A | MUY SATISFECHO/A | TOTALMENTE SATISFECHO/A | NS/NC | TOTAL |
|------------------------------|-------------------|-------------------|--------------|------------------|-------------------------|-------|-------|
| Grado de Satisfacción | 2 15,38% | 1 7,69% | 4 30,77% | 2 15,38% | 4 30,77% | 0 | 13 |

| ESTADÍSTICAS BÁSICAS | MÍNIMO | MÁXIMO | MEDIANA | MEDIA | DESVIACIÓN ESTÁNDAR |
|----------------------|--------|--------|---------|-------|---------------------|
| | 1 | 5 | 3 | 3,38 | 1,39 |



P10 6. La coordinación en el título (contenidos, cargas de trabajo de los estudiantes, entrega actividades, evaluaciones etc.)

Respondidas: 13 - Omitidas: 0



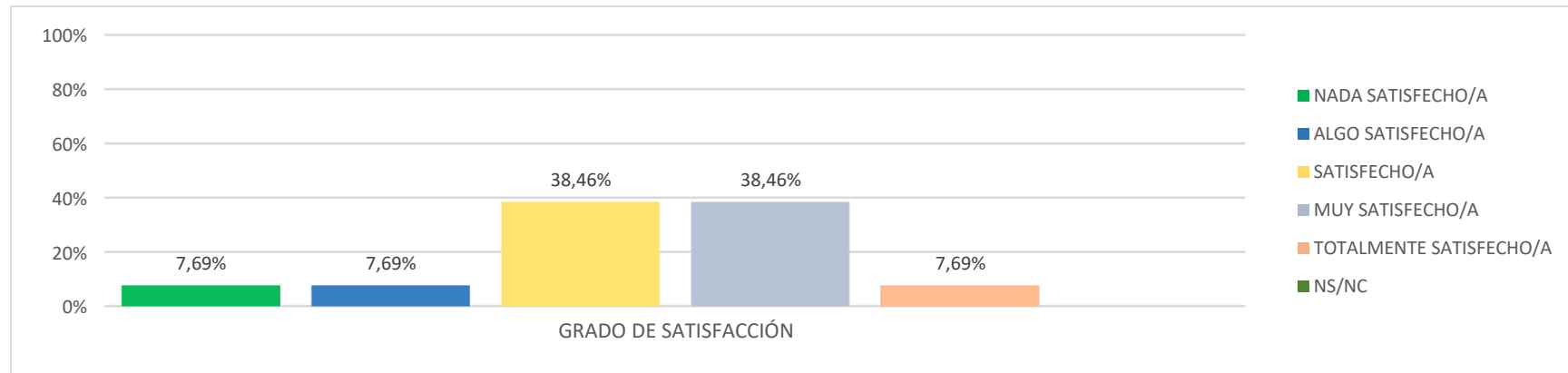
| | NADA SATISFECHO/A | ALGO SATISFECHO/A | SATISFECHO/A | MUY SATISFECHO/A | TOTALMENTE SATISFECHO/A | NS/NC | TOTAL |
|-----------------------|-------------------|-------------------|--------------|------------------|-------------------------|-------|-------|
| Grado de Satisfacción | 0 | 2 15,38% | 4 30,77% | 4 30,77% | 3 23,08% | 0 | 13 |

| ESTADÍSTICAS BÁSICAS | MÍNIMO | MÁXIMO | MEDIANA | MEDIA | DESVIACIÓN ESTÁNDAR |
|----------------------|--------|--------|---------|-------|---------------------|
| | 2 | 5 | 4 | 3,62 | 1,00 |



P11 7. Los resultados académicos logrados por los estudiantes (objetivos y competencias alcanzadas)

Respondidas: 13 - Omitidas: 0



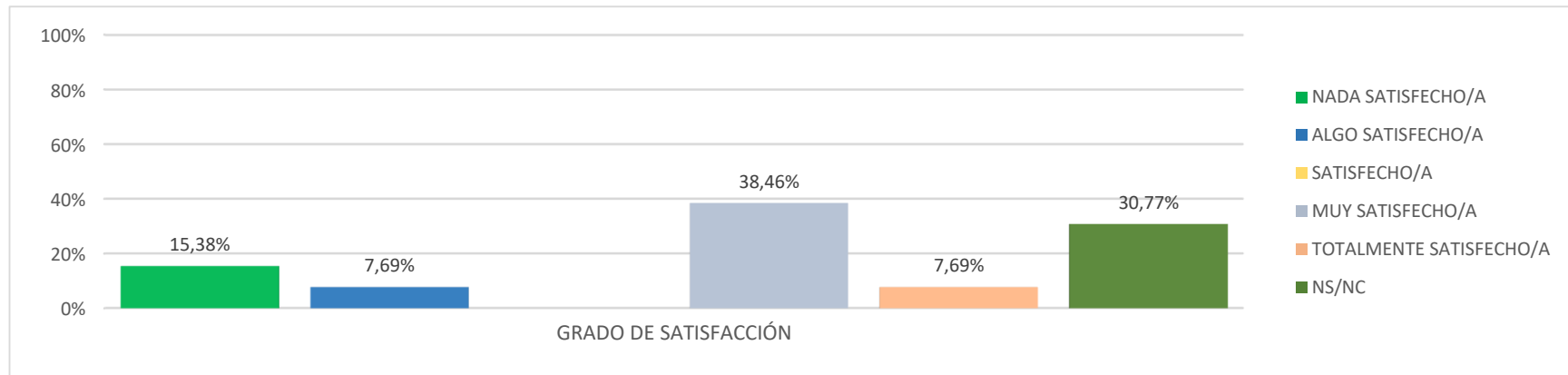
| | NADA SATISFECHO/A | ALGO SATISFECHO/A | SATISFECHO/A | MUY SATISFECHO/A | TOTALMENTE SATISFECHO/A | NS/NC | TOTAL |
|------------------------------|-------------------|-------------------|--------------|------------------|-------------------------|-------|-------|
| Grado de Satisfacción | 1 7,69% | 1 7,69% | 5 38,46% | 5 38,46% | 1 7,69% | 0 | 13 |

| ESTADÍSTICAS BÁSICAS | MÍNIMO | MÁXIMO | MEDIANA | MEDIA | DESVIACIÓN ESTÁNDAR |
|----------------------|--------|--------|---------|-------|---------------------|
| | 1 | 5 | 3 | 3,31 | 0,99 |



P12 8. El sistema existente para dar respuesta a las quejas, sugerencias y reclamaciones

Respondidas: 13 - Omitidas: 0



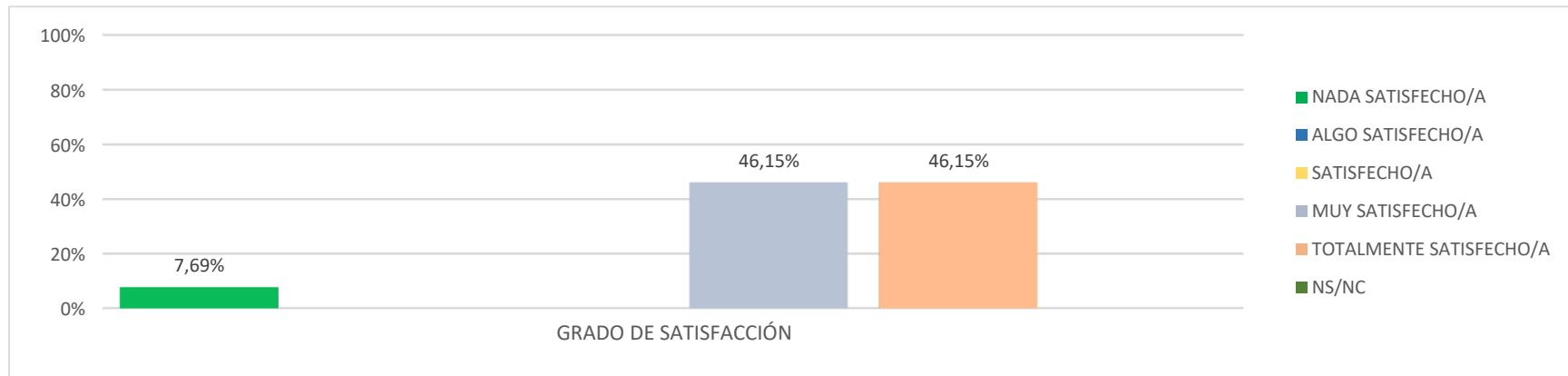
| | NADA SATISFECHO/A | ALGO SATISFECHO/A | SATISFECHO/A | MUY SATISFECHO/A | TOTALMENTE SATISFECHO/A | NS/NC | TOTAL |
|------------------------------|-------------------|-------------------|--------------|------------------|-------------------------|-------------|-------|
| Grado de Satisfacción | 2 15,38% | 1 7,69% | 0 | 5 38,46% | 1 7,69% | 4 30,77% | 13 |

| ESTADÍSTICAS BÁSICAS | MÍNIMO | MÁXIMO | MEDIANA | MEDIA | DESVIACIÓN ESTÁNDAR |
|----------------------|--------|--------|---------|-------|---------------------|
| | 1 | 5 | 2 | 3,22 | 1,40 |



P13 9. La atención por parte del personal de administración y servicios que tiene relación con el título

Respondidas: 13 - Omitidas: 0



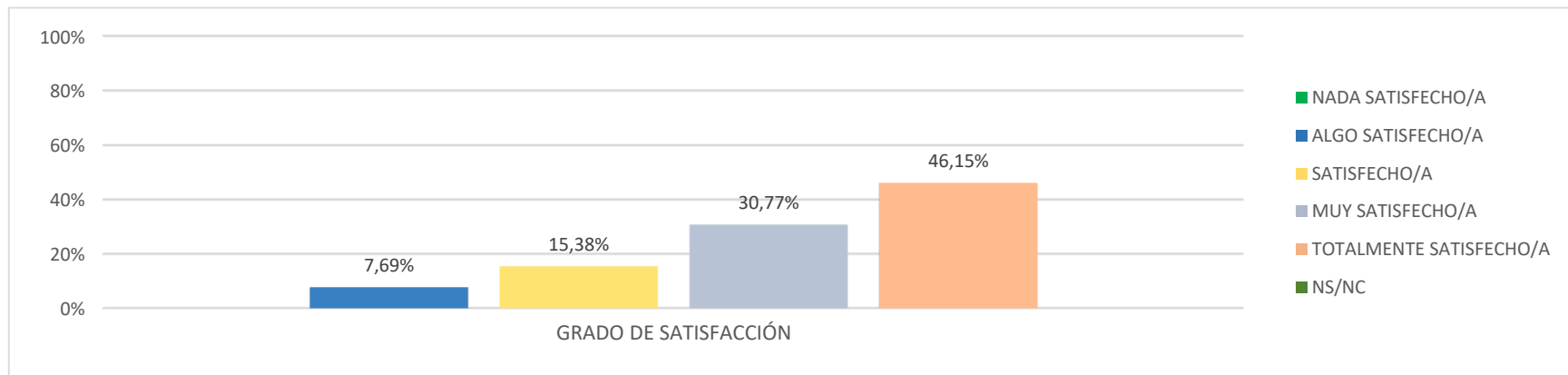
| | NADA SATISFECHO/A | ALGO SATISFECHO/A | SATISFECHO/A | MUY SATISFECHO/A | TOTALMENTE SATISFECHO/A | NS/NC | TOTAL |
|-----------------------|-------------------|-------------------|--------------|------------------|-------------------------|-------|-------|
| Grado de Satisfacción | 1 7,69% | 0 | 0 | 6 46,15% | 6 46,15% | 0 | 13 |

| ESTADÍSTICAS BÁSICAS | MÍNIMO | MÁXIMO | MEDIANA | MEDIA | DESVIACIÓN ESTÁNDAR |
|----------------------|--------|--------|---------|-------|---------------------|
| | 1 | 5 | 4 | 4,23 | 1,05 |



P14 10. La atención por parte de los responsables académicos del título (coordinadores, comisiones, equipo directivo...)

Respondidas: 13 - Omitidas: 0



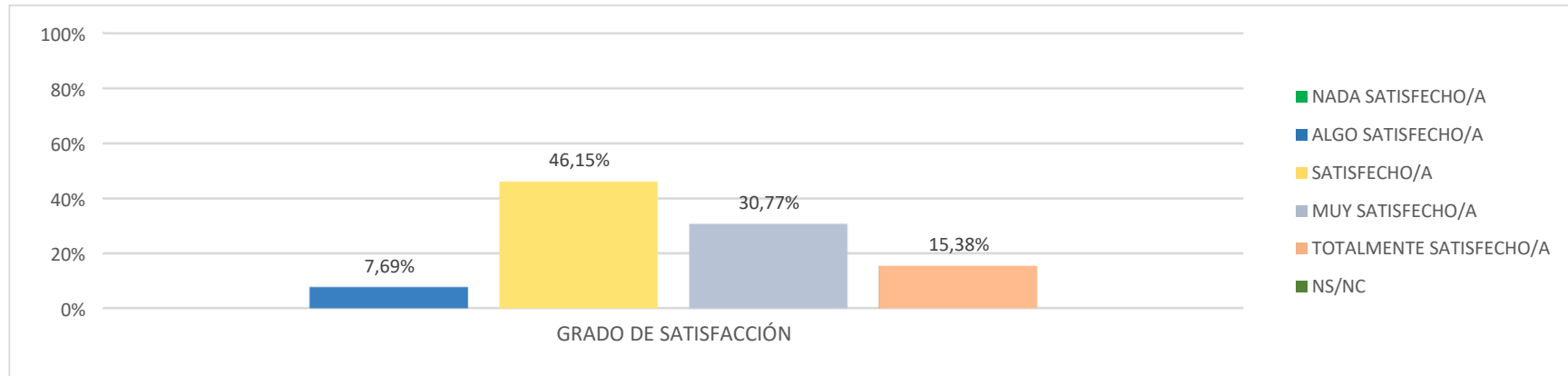
| | NADA SATISFECHO/A | ALGO SATISFECHO/A | SATISFECHO/A | MUY SATISFECHO/A | TOTALMENTE SATISFECHO/A | NS/NC | TOTAL |
|-----------------------|-------------------|-------------------|--------------|------------------|-------------------------|-------|-------|
| Grado de Satisfacción | 0 | 1 | 2 | 4 | 6 | 0 | 13 |
| | | 7,69% | 15,38% | 30,77% | 46,15% | | |

| ESTADÍSTICAS BÁSICAS | MÍNIMO | MÁXIMO | MEDIANA | MEDIA | DESVIACIÓN ESTÁNDAR |
|----------------------|--------|--------|---------|-------|---------------------|
| | 2 | 5 | 4 | 4,15 | 0,95 |



P15 11. Mi satisfacción general con el título.

Respondidas: 13 - Omitidas: 0



| | NADA SATISFECHO/A | ALGO SATISFECHO/A | SATISFECHO/A | MUY SATISFECHO/A | TOTALMENTE SATISFECHO/A | NS/NC | TOTAL |
|-----------------------|-------------------|-------------------|--------------|------------------|-------------------------|-------|-------|
| Grado de Satisfacción | 0 | 1 7,69% | 6 46,15% | 4 30,77% | 2 15,38% | 0 | 13 |

| ESTADÍSTICAS BÁSICAS | MÍNIMO | MÁXIMO | MEDIANA | MEDIA | DESVIACIÓN ESTÁNDAR |
|----------------------|--------|--------|---------|-------|---------------------|
| | 2 | 5 | 3 | 3,54 | 0,84 |