



VICERRECTORADO DE  
COORDINACIÓN Y  
AGENDA 2030

Unidad para la Calidad

Universidad de Huelva

# SATISFACCIÓN GLOBAL DEL PDI CON EL TÍTULO

## MÁSTER UNIVERSITARIO EN INGENIERÍA INDUSTRIAL

Curso académico 22-23

Fecha encuesta: JUNIO 23

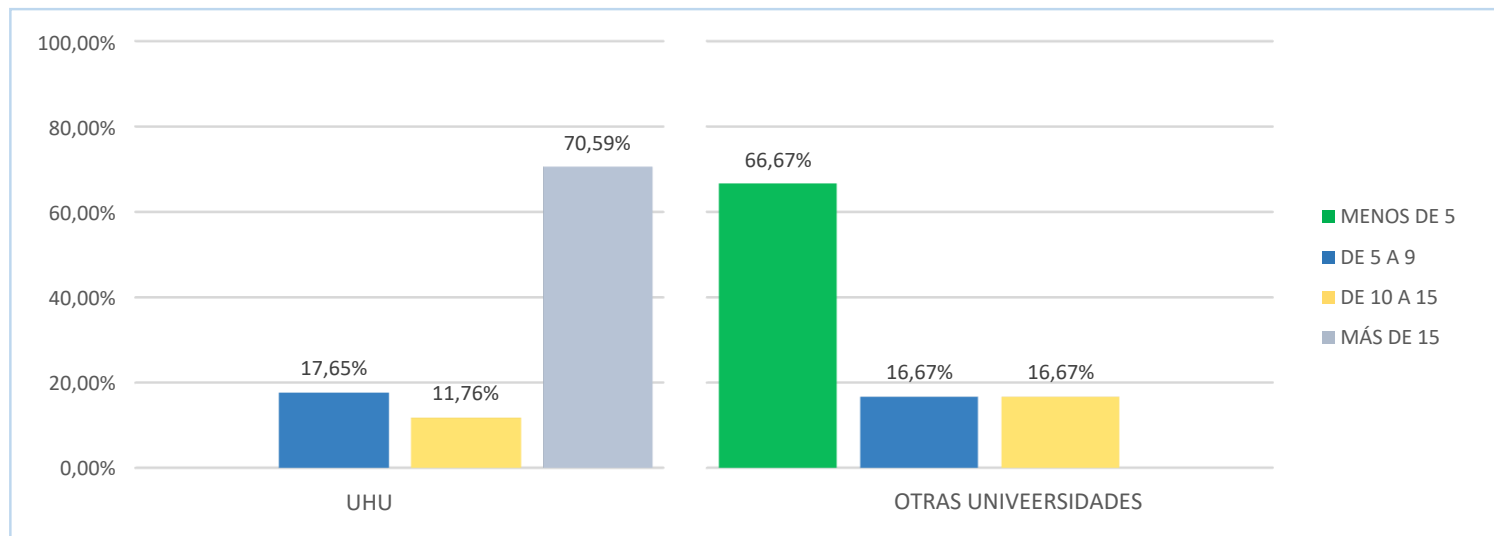
Método: online SurveyMonkey

PROFESORADO EN POD	ENCUESTAS LANZADAS	RESPUESTAS	TASA DE RESPUESTA	SATISFACCIÓN GLOBAL
62	61	18	29,51%	4,39



### P1 Años de Experiencia

UHU. Respuestas: 17 - Omitidas: 1 // OTRAS UNIVERSIDADES. Respuestas: 12 - Omitidas: 6

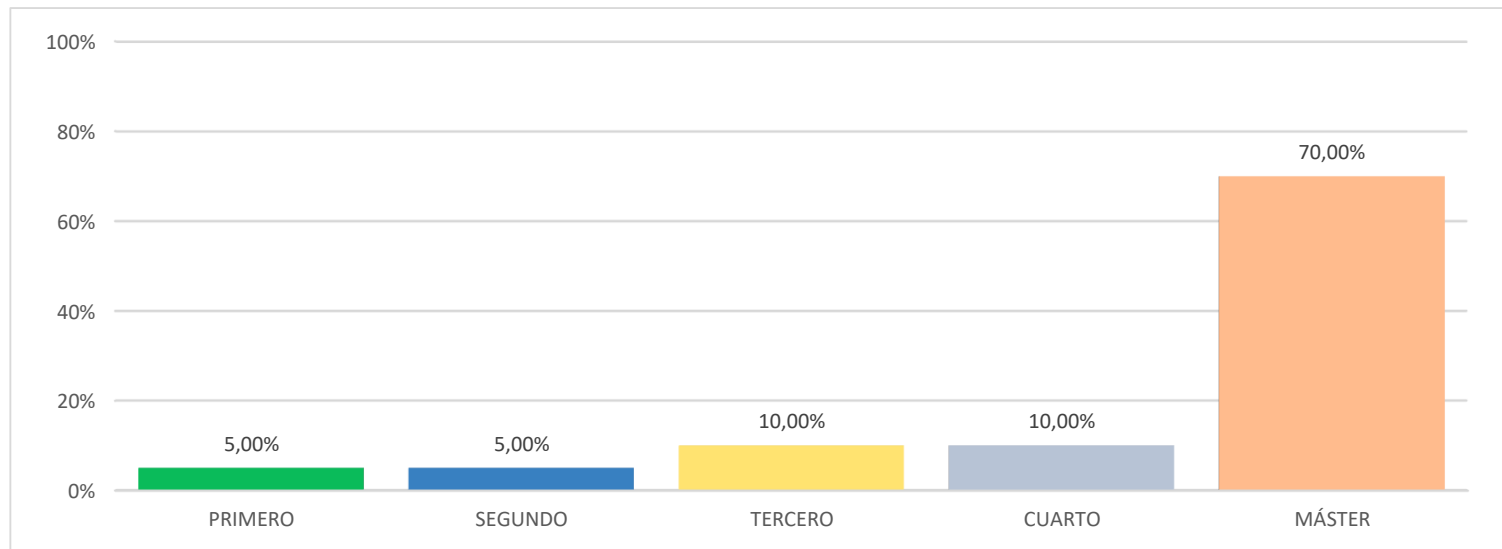


	MENOS DE 5	DE 5 A 9	DE 10 A 15	MÁS DE 15	TOTAL RESPUESTAS
<b>EN LA UHU</b>	<b>0</b>	<b>3</b> 17,65%	<b>2</b> 11,76%	<b>12</b> 70,59%	<b>17</b>
<b>EN OTRAS UNIVERSIDADES</b>	<b>8</b> 66,67%	<b>2</b> 16,67%	<b>2</b> 16,67%	<b>0</b>	<b>12</b>



## P2 Curso

Respuestas: 20 - Omitidas: 0



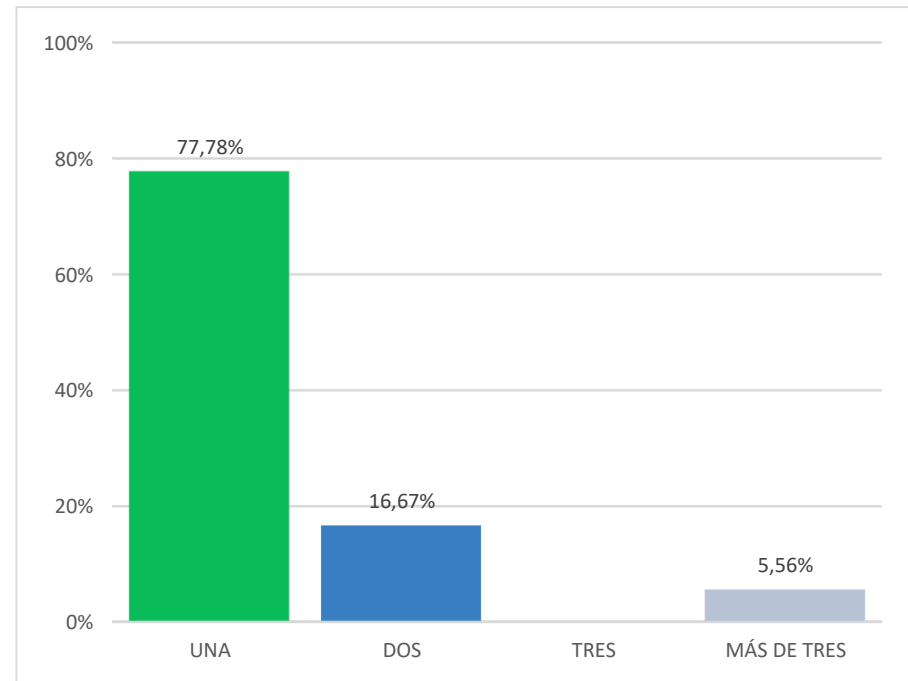
	PRIMERO	SEGUNDO	TERCERO	CUARTO	MÁSTER	TOTAL ENCUESTADOS
MÁSTER	1	1	2	2	14	18



## P3 Número de asignaturas impartidas en el título

Respondidas: 18 - Omitidas: 0

OPCIONES DE RESPUESTA	RESPUESTAS	
UNA (1)	14	77,78%
DOS (2)	3	16,67%
TRES (3)	0	
MÁS DE TRES (4)	1	5,56%
<b>TOTAL</b>	<b>18</b>	

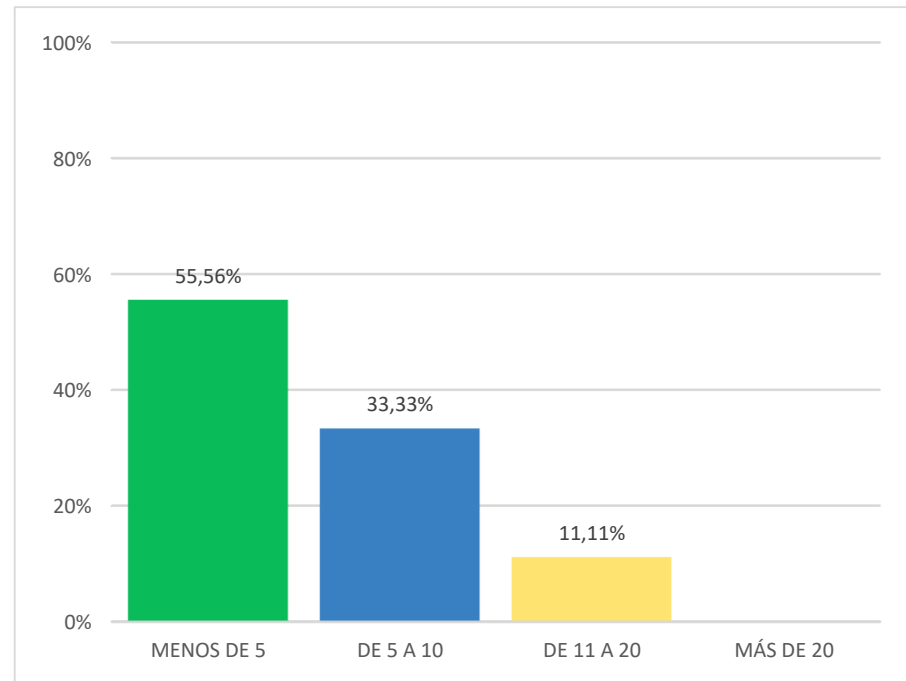




## P4 Créditos impartidos en este Título

Respondidas: 18 - Omitidas: 0

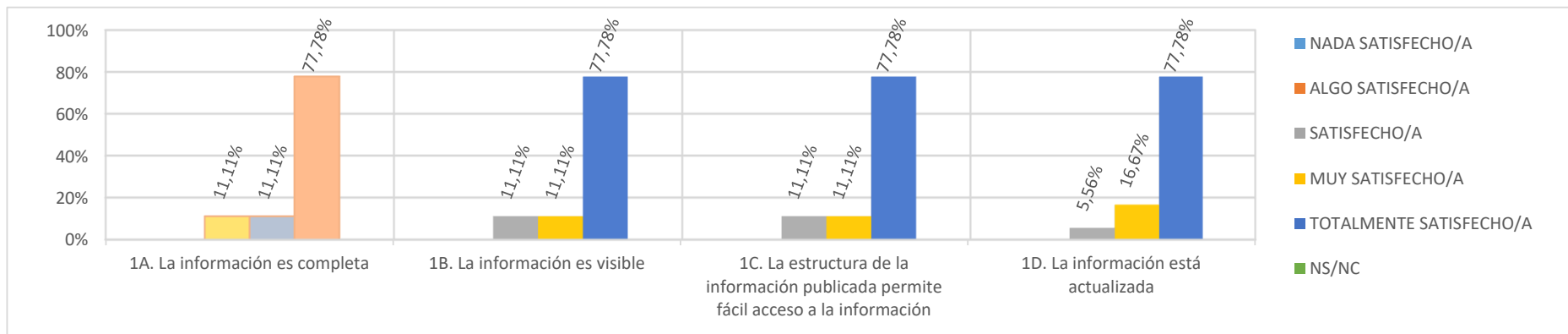
OPCIONES DE RESPUESTA	RESPUESTAS	
MENOS DE 5 (1)	10	55,56%
DE 5 A 10 (2)	6	33,33%
DE 11 A 20 (3)	2	11,11%
MÁS DE 20 (4)	0	
<b>TOTAL</b>	<b>18</b>	





## P5 1. Valoración de la Web (Datos de satisfacción)

P1.A (Respondidas: 18 - Omitidas: 0) / P1.B (Respondidas: 18 - Omitidas: 0) / P1.C (Respondidas: 18 - Omitidas: 0) / P1.D (Respondidas: 18 - Omitidas: 0)

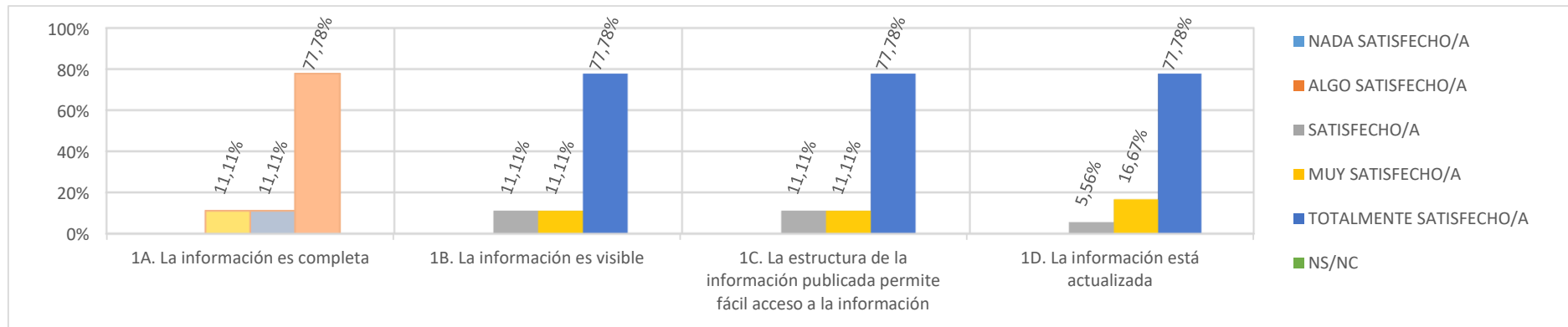


GRADO DE SATISFACCIÓN	NADA SATISFECHO/A	ALGO SATISFECHO/A	SATISFECHO/A	MUY SATISFECHO/A	TOTALMENTE SATISFECHO/A	NS/NC	TOTAL
<b>1A. La información es completa</b>	0	0	2 11,11%	2 11,11%	14 77,78%	0	18
<b>1B. La información es visible</b>	0	0	2 11,11%	2 11,11%	14 77,78%	0	18
<b>1C. La estructura de la información publicada permite fácil acceso a la información</b>	0	0	2 11,11%	2 11,11%	14 77,78%	0	18
<b>1D. La información está actualizada</b>	0	0	1 5,56%	3 16,67%	14 77,78%	0	18



## P5 1. Valoración de la Web (Datos estadísticos)

P1.A (Respondidas: 18 - Omitidas: 0) / P1.B (Respondidas: 18 - Omitidas: 0) / P1.C (Respondidas: 18 - Omitidas: 0) / P1.D (Respondidas: 18 - Omitidas: 0)

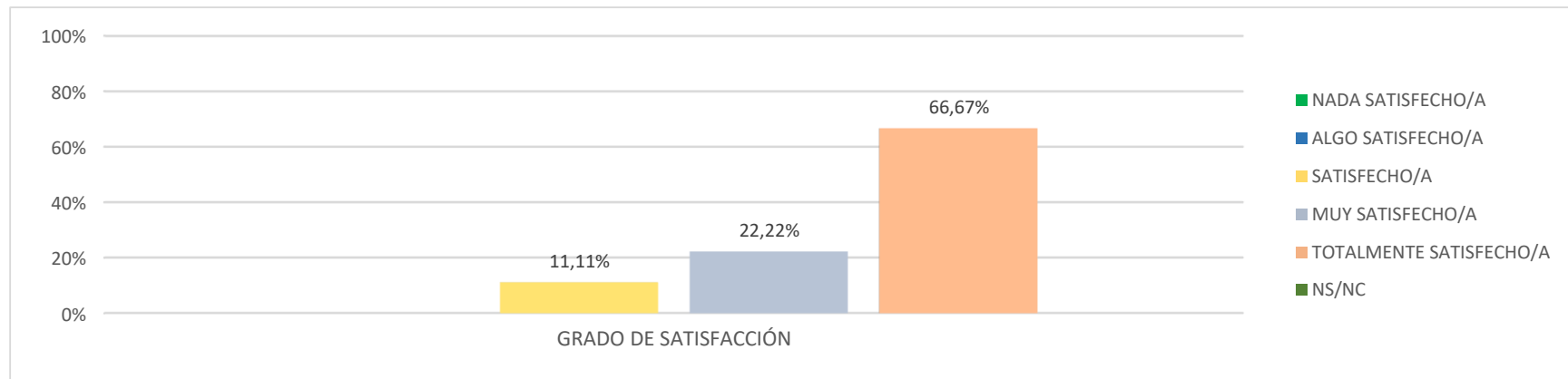


ESTADÍSTICAS BÁSICAS	MÍNIMO	MÁXIMO	MEDIANA	MEDIA	DESVIACIÓN ESTÁNDAR
<b>1A. La información es completa</b>	<b>3</b>	<b>5</b>	<b>5</b>	<b>4,67</b>	<b>0,28</b>
<b>1B. La información es visible</b>	<b>3</b>	<b>5</b>	<b>5</b>	<b>4,67</b>	<b>0,28</b>
<b>1C. La estructura de la información publicada permite</b>	<b>3</b>	<b>5</b>	<b>5</b>	<b>4,67</b>	<b>0,28</b>
<b>1D. La información está actualizada</b>	<b>3</b>	<b>5</b>	<b>5</b>	<b>4,72</b>	<b>0,28</b>



## P6 2. La gestión administrativa de los procedimientos que hayas realizado (actas, tutorización, coordinación, asignación de aulas, fechas de exámenes...)

Respondidas: 18 - Omitidas: 0



	NADA SATISFECHO/A	ALGO SATISFECHO/A	SATISFECHO/A	MUY SATISFECHO/A	TOTALMENTE SATISFECHO/A	NS/NC	TOTAL
Grado de Satisfacción	0	0	2 11,11%	4 22,22%	12 66,67%	0	18

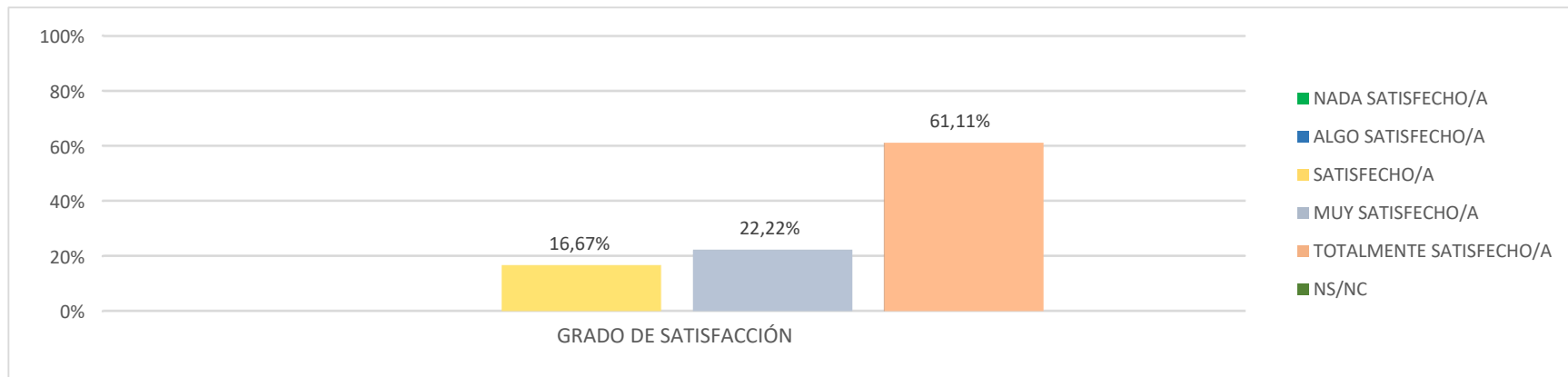
ESTADÍSTICAS BÁSICAS	MÍNIMO	MÁXIMO	MEDIANA	MEDIA	DESVIACIÓN ESTÁNDAR
	3	5	5	4,56	0,68





### P7 3. El equipamiento de las aulas y, en su caso, los espacios para prácticas (seminarios, laboratorios, aulas de informática...)

Respondidas: 18 - Omitidas: 0



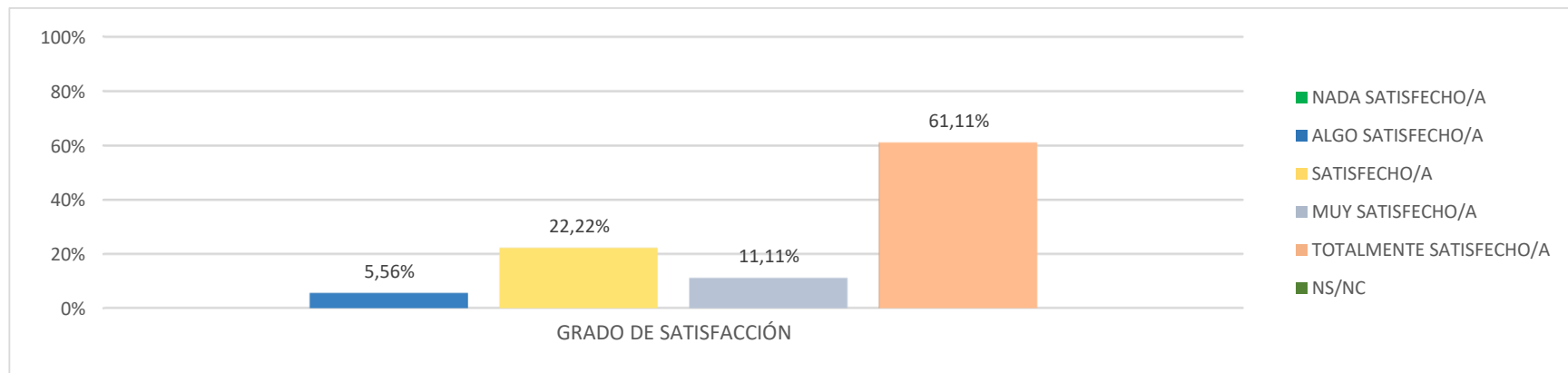
	NADA SATISFECHO/A	ALGO SATISFECHO/A	SATISFECHO/A	MUY SATISFECHO/A	TOTALMENTE SATISFECHO/A	NS/NC	TOTAL
Grado de Satisfacción	0	0	3 16,67%	4 22,22%	11 61,11%	0	18

ESTADÍSTICAS BÁSICAS	MÍNIMO	MÁXIMO	MEDIANA	MEDIA	DESVIACIÓN ESTÁNDAR
	3	5	5	4,44	0,76



## P8 4. El tamaño de los grupos

Respondidas: 18 - Omitidas: 0



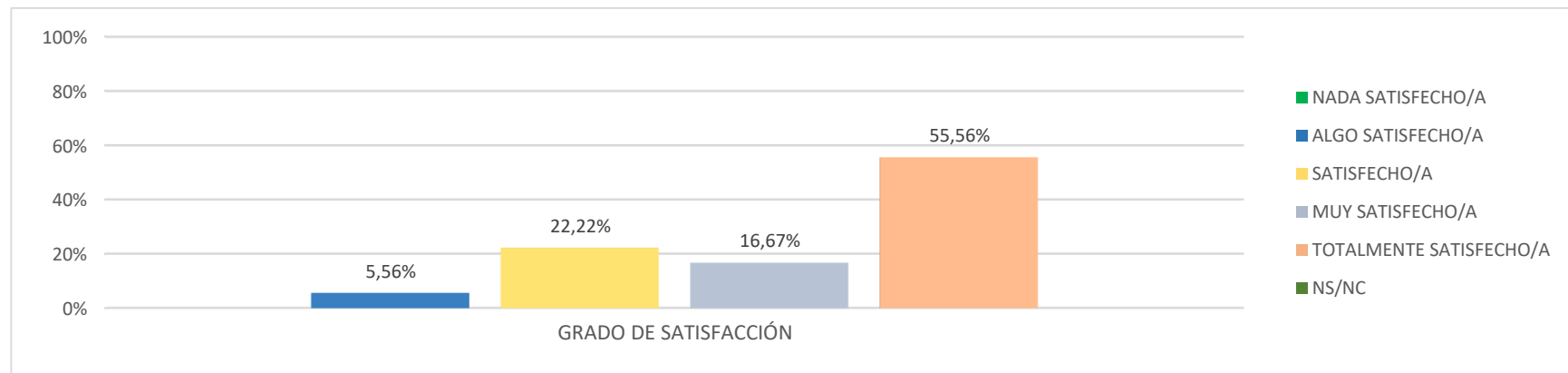
	NADA SATISFECHO/A	ALGO SATISFECHO/A	SATISFECHO/A	MUY SATISFECHO/A	TOTALMENTE SATISFECHO/A	NS/NC	TOTAL
Grado de Satisfacción	0	1 5,56%	4 22,22%	2 11,11%	11 61,11%	0	18

ESTADÍSTICAS BÁSICAS	MÍNIMO	MÁXIMO	MEDIANA	MEDIA	DESVIACIÓN ESTÁNDAR
	2	5	5	4,28	0,99



## P9 5. La distribución de turnos y los horarios

Respondidas: 18 - Omitidas: 0



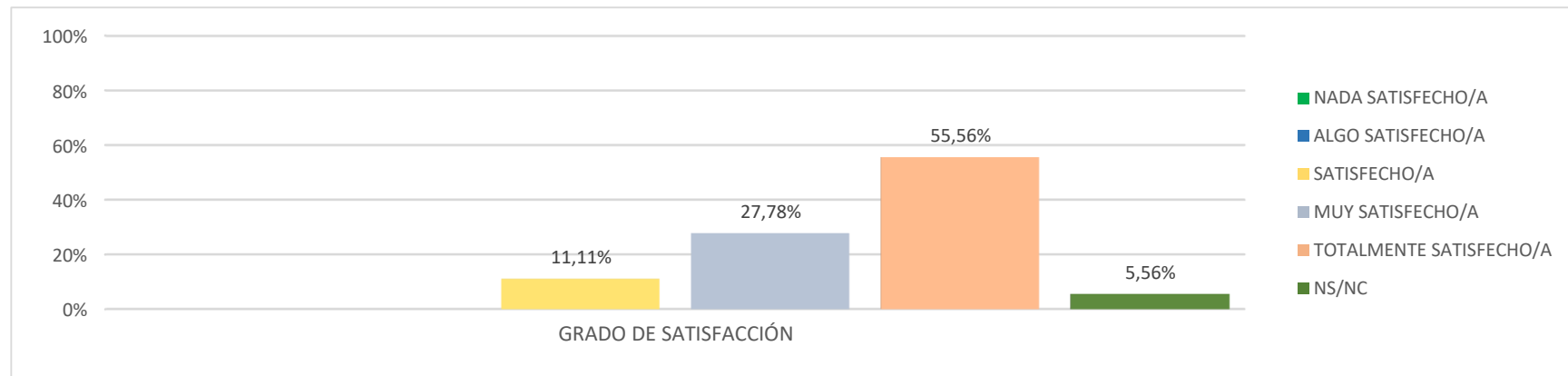
	NADA SATISFECHO/A	ALGO SATISFECHO/A	SATISFECHO/A	MUY SATISFECHO/A	TOTALMENTE SATISFECHO/A	NS/NC	TOTAL
Grado de Satisfacción	0	1 5,56%	4 22,22%	3 16,67%	10 55,56%	0	18

ESTADÍSTICAS BÁSICAS	MÍNIMO	MÁXIMO	MEDIANA	MEDIA	DESVIACIÓN ESTÁNDAR
	2	5	5	4,22	0,97



## P10 6. La coordinación en el título (contenidos, cargas de trabajo de los estudiantes, entrega actividades, evaluaciones etc.)

Respondidas: 18 - Omitidas: 0



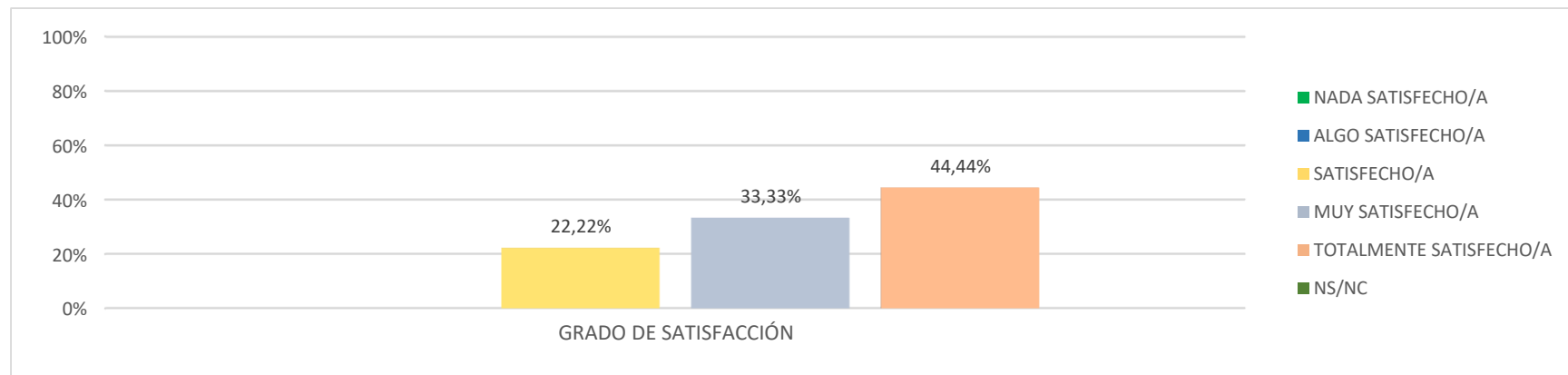
	NADA SATISFECHO/A	ALGO SATISFECHO/A	SATISFECHO/A	MUY SATISFECHO/A	TOTALMENTE SATISFECHO/A	NS/NC	TOTAL
Grado de Satisfacción	0	0	2 11,11%	5 27,78%	10 55,56%	1 5,56%	18

ESTADÍSTICAS BÁSICAS	MÍNIMO	MÁXIMO	MEDIANA	MEDIA	DESVIACIÓN ESTÁNDAR
	3	5	5	4,47	0,70



## P11 7. Los resultados académicos logrados por los estudiantes (objetivos y competencias alcanzadas)

Respondidas: 18 - Omitidas: 0



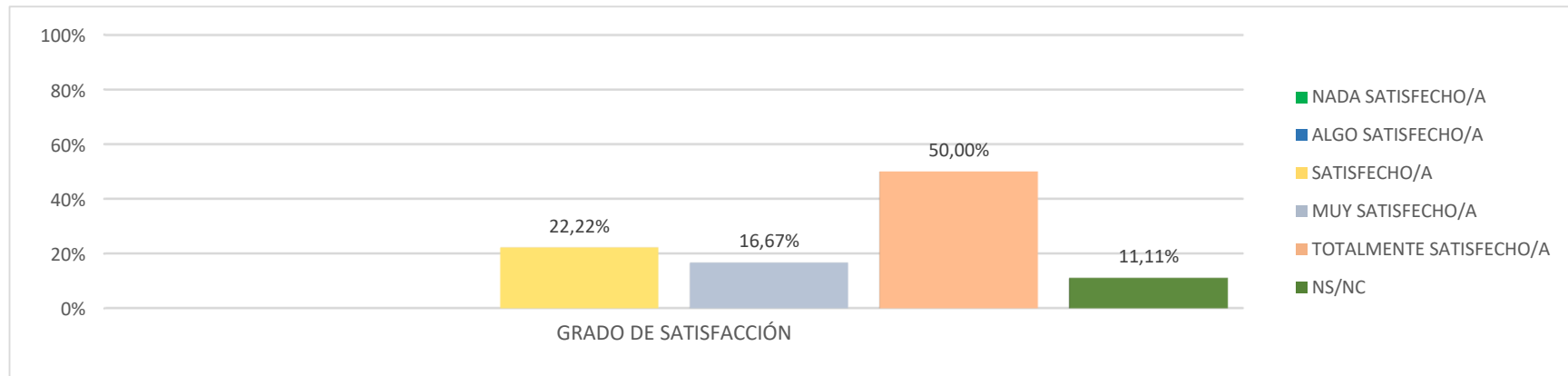
	NADA SATISFECHO/A	ALGO SATISFECHO/A	SATISFECHO/A	MUY SATISFECHO/A	TOTALMENTE SATISFECHO/A	NS/NC	TOTAL
Grado de Satisfacción	0	0	4 22,22%	6 33,33%	8 44,44%	0	18

ESTADÍSTICAS BÁSICAS	MÍNIMO	MÁXIMO	MEDIANA	MEDIA	DESVIACIÓN ESTÁNDAR
	3	5	4	4,22	0,79



## P12 8. El sistema existente para dar respuesta a las quejas, sugerencias y reclamaciones

Respondidas: 18 - Omitidas: 0



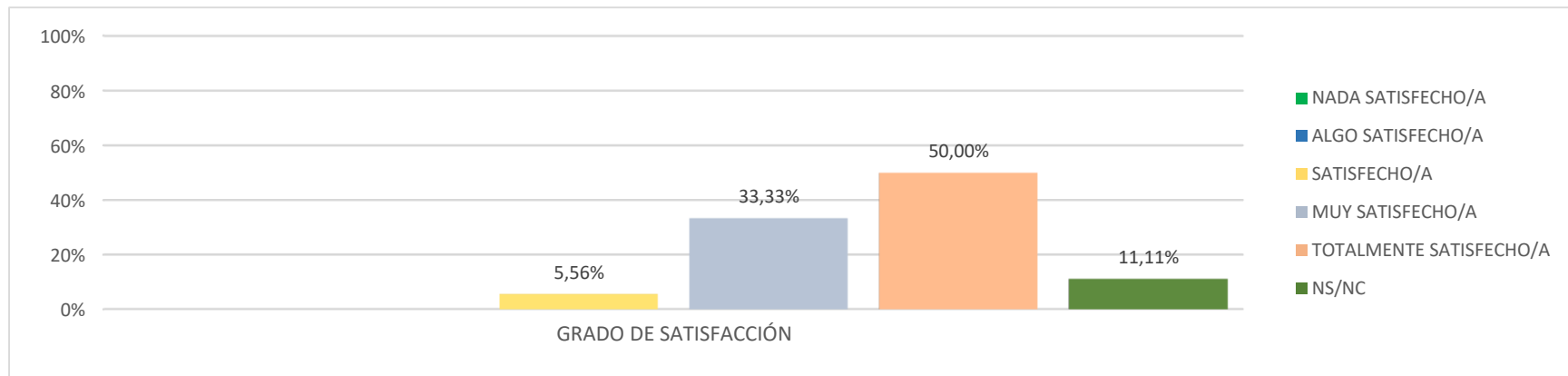
	NADA SATISFECHO/A	ALGO SATISFECHO/A	SATISFECHO/A	MUY SATISFECHO/A	TOTALMENTE SATISFECHO/A	NS/NC	TOTAL
Grado de Satisfacción	0	0	4 22,22%	3 16,67%	9 50,00%	2 11,11%	18

ESTADÍSTICAS BÁSICAS	MÍNIMO	MÁXIMO	MEDIANA	MEDIA	DESVIACIÓN ESTÁNDAR
	3	5	4,5	4,31	0,85



## P13 9. La atención por parte del personal de administración y servicios que tiene relación con el título

Respondidas: 18 - Omitidas: 0



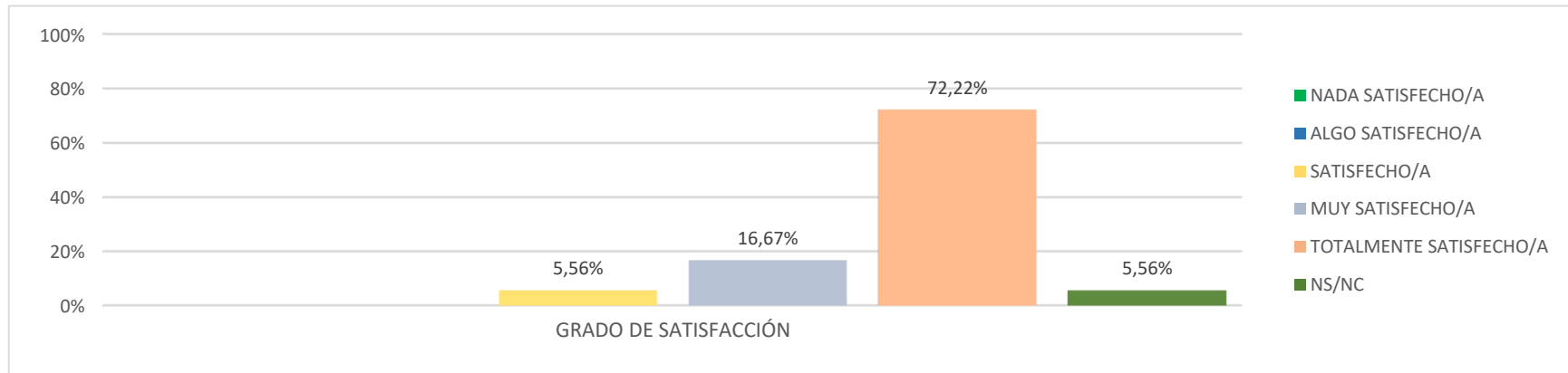
	NADA SATISFECHO/A	ALGO SATISFECHO/A	SATISFECHO/A	MUY SATISFECHO/A	TOTALMENTE SATISFECHO/A	NS/NC	TOTAL
Grado de Satisfacción	0	0	1 5,56%	6 33,33%	9 50,00%	2 11,11%	18

ESTADÍSTICAS BÁSICAS	MÍNIMO	MÁXIMO	MEDIANA	MEDIA	DESVIACIÓN ESTÁNDAR
	3	5	5	4,50	0,61



### P14 10. La atención por parte de los responsables académicos del título (coordinadores, comisiones, equipo directivo...)

Respondidas: 18 - Omitidas: 0



	NADA SATISFECHO/A	ALGO SATISFECHO/A	SATISFECHO/A	MUY SATISFECHO/A	TOTALMENTE SATISFECHO/A	NS/NC	TOTAL
Grado de Satisfacción	0	0	1 5,56%	3 16,67%	13 72,22%	1 5,56%	18

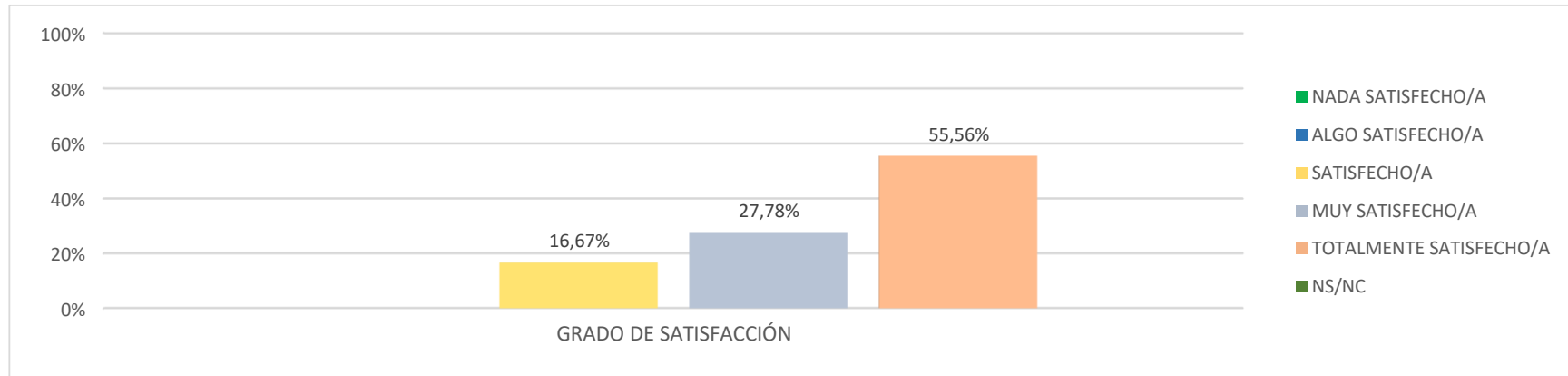
ESTADÍSTICAS BÁSICAS	MÍNIMO	MÁXIMO	MEDIANA	MEDIA	DESVIACIÓN ESTÁNDAR
	3	5	5	4,71	0,57





### P15 11. Mi satisfacción general con el título.

Respondidas: 18 - Omitidas: 0



	NADA SATISFECHO/A	ALGO SATISFECHO/A	SATISFECHO/A	MUY SATISFECHO/A	TOTALMENTE SATISFECHO/A	NS/NC	TOTAL
Grado de Satisfacción	0	0	3 16,67%	5 27,78%	10 55,56%	0	18

ESTADÍSTICAS BÁSICAS	MÍNIMO	MÁXIMO	MEDIANA	MEDIA	DESVIACIÓN ESTÁNDAR
	3	5	5	4,39	0,76